



# SPS one

## SAI 500 - 900 VA CON AVR + SOFT / USB

### ► SPS ONE: Protección avanzada para entornos informáticos / entretenimiento en el hogar y la oficina

La creciente introducción y utilización de sistemas informáticos en el hogar y/o pequeñas oficinas y negocios y la valiosa información tratada y almacenada en los mismos, convierten en imprescindible la protección proporcionada por un Sistema de Alimentación Ininterrumpida (SAI) de la serie **SPS.ONE** de **SALICRU**. Estos equipos ofrecen máxima protección eléctrica gracias a la utilización de tecnología AVR Boost&Buck – estabilización permanente de la tensión de alimentación –, protección de la línea de teléfono / datos / módem, control del equipo y cierre de ficheros a través del software ViewPower incorporado – mediante conexión USB 2.0- y a la garantía económica incluida para los equipos conectados – de hasta 90.000 €–.

Asimismo, ofrecen protección óptima para los sistemas de entretenimiento y ocio doméstico basados en entornos audiovisuales multimedia. La serie **SPS.ONE** está disponible en las potencias de 500, 700 y 900 VA, ofrecen una autonomía de hasta 20 minutos y cuentan con un periodo de garantía de 3 años.

### ► PRESTACIONES

- Tecnología line-interactive.
- Alta fiabilidad garantizada mediante control por microprocesador.
- Estabilización permanente AVR Boost&Buck.
- Back-up de respaldo de hasta 20 minutos.
- Software incluido para monitorización y gestión.
- Conexión mediante puerto USB.
- Protección línea teléfono / datos / ADSL.
- Un solo botón encendido/apagado para uso más fácil y cómodo.
- Indicadores de estado OK, baterías o fallo.
- Cargador de baterías inteligente, ahorrando 50% tiempo de carga.
- Función de arranque en frío Cold-start.
- Función de carga de baterías con el equipo apagado.
- Facilidad de conexión de las cargas mediante tomas schuko.
- Protección contra sobrecargas, cortocircuitos y transientes.



► SPS One

### ► APLICACIONES

SPS.500.ONE	SPS.700.ONE	SPS.900.ONE	OTRAS APLICACIONES
<p>PC + Línea de datos + Impresora Inkjet</p>	<p>2x PC + Línea de datos + Impresora Inkjet</p>	<p>2x PC + Línea de datos + 2x Impresora Inkjet + HDD</p>	<p>HI-FI + TV + DVD + Descodificador TV + Home Cinema</p>



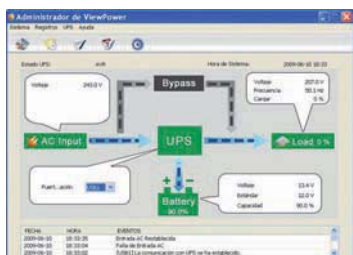
## ► GARANTÍA económica

Incluye garantía económica para la cobertura de los todos los equipos conectados. Consultar las bases incluidas en el equipo.

- SPS.500.ONE → 50.000 €
- SPS.700.ONE → 70.000 €
- SPS.900.ONE → 90.000 €

## ► SOFTWARE ViewPower

► Software para monitorización del SAI y cierre de ficheros/aplicaciones. Soporta familia Windows, Unix, Linux y Mac.



## ► SOLUCIÓN completa

- SAI serie **SPS ONE**.
- Cable comunicación SAI / PC USB.
- CD software ViewPower.
- Cable línea teléfono / datos / módem.
- Manual de instrucciones.
- Certificado de garantía.
- Garantía económica.

## ► PACKAGING

- Máxima información para exposición en retail.



## ► GARANTÍA SALICRU

- Registro on-line en [www.salicru.com](http://www.salicru.com).
- 3 años de garantía.
- Reposición del producto en casa del usuario.
- Baterías cubiertas por la garantía.



## ► CARACTERÍSTICAS TÉCNICAS

MODELO	SPS.500.ONE / SPS.700.ONE / SPS.900.ONE	
TECNOLOGÍA	Line-interactive	
ENTRADA	Tensión nominal	230 V
	Márgenes de tensión	Hasta 162 V ÷ 290 V
	Frecuencia nominal	50 / 60 Hz
	Autodetección de frecuencia	Sí
	Estabilización	AVR Buck / Boost
SALIDA	Tensión	230 V
	Precisión de tensión <sup>(1)</sup>	± 10%
	Frecuencia <sup>(1)</sup>	50 / 60 Hz ± 1 Hz
	Forma de onda <sup>(1)</sup>	Pseudosenoidal
	Tipo y nº de tomas con autonomía	Schuko x 2
	Tiempo de transferencia	2 / 6 ms
PROTECCIÓN	Entrada	Térmico rearmable
	Protección completa	Sobrecarga, descarga, cortocircuito y sobrecorriente en cargador
	Línea de datos (RJ-45)	Tel/fax, módem, internet ADSL
BATERÍAS	Tipo	Baterías herméticas de plomo-calcio sin mantenimiento, selladas, vida útil 3-5 años
	Tiempo de recarga	4 - 6 horas hasta 90% de la capacidad
	Autonomía	Hasta 20 minutos
FUNCIONES	Arranque en frío (Cold Start)	Sí
	Autotest	En cada arranque
	Rearranque automático	Sí, después del final de autonomía
INDICACIONES	Funcionamiento en red	LED verde
	Funcionamiento en batería	LED amarillo
	Fallo	LED rojo
	Alarma	Salida modo batería, batería baja (final autonomía), reemplazo de baterías, fallo de cargador y sobrecarga
COMUNICACIÓN	Puerto	USB 2.0
	Software	Soporta familia Windows, Linux, Unix y Mac
GENERALES	Altitud máxima	2.400 m.s.n.m.
	Humedad relativa	Hasta el 90% sin condensar
	Temperatura	0° C ÷ + 40° C
	Ruido acústico a 1 metro	< 40 dB
NORMATIVA	Seguridad	EN 62040-1-1; EN 60950-1
	Compatibilidad electromagnética (CEM)	EN 62040-2
	Marcado	CE
Gestión de Calidad y Ambiental	ISO 9001 e ISO 14001 TÜV	

(1) Modo batería

Datos sujetos a variación sin previo aviso.

## ► GAMA

MODELO	POTENCIA (VA)	DIMENSIONES (F x AN x AL mm)	PESO (Kg)	EMBALAJE AGRUPADO		PALET	
				Unidades	Peso (Kg)	Unidades	Peso(Kg)
SPS.500.ONE	500	287 x 100 x 142	3,55	4	15,8	64	279,8
SPS.700.ONE	700	287 x 100 x 142	4,25	4	19,6	64	340,6
SPS.900.ONE	900	287 x 100 x 142	4,9	4	21,4	64	369,4

