

Características

12.51 - Interruptor horario digital estilo analógico con programación diaria/semanal

- Intervalo mínimo de programa 30 minutos
- Fácil de configurar para programa diario o semanal

12.81 - Interruptor horario digital astronómico

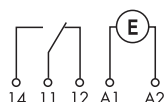
- Programa Astro: cálculo de las horas de salida y puesta del sol mediante la hora, fecha y coordenadas geográficas del lugar
- El emplazamiento por coordenadas se puede fijar con facilidad introduciendo el código postal en la mayoría de los países europeos
- La función offset (compensación): permite programar desplazamientos de la hora astronómica (hasta + -90', con pasos de 10')

- Horario europeo verano/invierno
- 1 contacto conmutado 16 A
- Pantalla LCD para visualización, configuración y programación
- Pantalla con fondo iluminado
- Batería interna de fácil sustitución, para la reserva de marcha y programación sin alimentación
- Aislamiento de protección entre la alimentación y los contactos
- Montaje en carril de 35 mm (EN 60715)
- Contactos sin Cadmio

NEW 12.51



- Interruptor horario digital
- 1 contacto conmutado
- Montaje en carril de 35 mm (EN 60715)



NEW 12.81



- Interruptor horario astronómico
- 1 contacto conmutado
- Montaje en carril de 35 mm (EN 60715)



Medidas externas ver página 10

Características de los contactos			
Configuración de contactos		1 contacto conmutado	1 contacto conmutado
Corriente nominal/Máx. corriente instantánea A		16 / 30 (120 A – 5 ms)	16 / 30 (120 A – 5 ms)
Tensión nominal/Máx. tensión de conmutación V AC		250/400	250/400
Potencia nominal en AC1 VA		4000	4000
Potencia nominal en AC15 (230 V AC) VA		750	750
Potencia nominal de las lámparas: incandescentes (230 V) W		2000	2000
fluorescentes con corrección del factor de potencia (230 V) W		750	750
bajo consumo (CFL, LED) (230 V) W		200	200
halógeno (230 V) W		2000	2000
Carga mínima conmutable mW (V/mA)		1000 (10/10)	1000 (10/10)
Material estándar de los contactos		AgSnO ₂	AgSnO ₂
Características de la alimentación			
Tensión de alimentación V AC (50/60 Hz) nominal (U _N)	V DC	230	230
Potencia nominal VA (50 Hz)/W		6.6/2.9	6.6/2.9
Régimen de funcionamiento AC (50 Hz)	DC	(0.8...1.1)U _N	(0.8...1.1)U _N
		—	—
Características generales			
Vida útil eléctrica bajo carga en AC1	ciclos	100 · 10 ³	100 · 10 ³
Maniobras		48	—
Tiempo mínimo de maniobra	min	30	—
Precisión	s/día	1	1
Temperatura ambiente	°C	-20...+50	-20...+50
Grado de protección		IP 20	IP 20
Homologaciones (según los tipos)			

Características generales

Aislamiento	12.01, 12.11, 12.31	12.21, 12.22, 12.71, 12.91, 12.92	
Rigidez dieléctrica entre contactos abiertos V AC	1000	1000	
Otros datos	12.01, 12.11, 12.31	12.21, 12.22, 12.71, 12.91, 12.92	
Reserva de marcha	100 h (después 80 h de alimentación)	6 años	
Potencia disipada al ambiente			
en vacío	W	2	
con carga nominal	W	3 (para 1 contacto)	4 (para 2 contactos)
Par de apriete	Nm	1.2	
Capacidad de conexión de los bornes		hilo rígido	hilo flexible
	mm ²	1x6 / 2x4	1x6 / 2x2.5
	AWG	1x10 / 2x12	1x10 / 2x14

Características generales tipo 12.51 y 12.81

Aislamiento	Rigidez dieléctrica	Impulso (1.2/50 µs)
entre alimentación y contactos	4000 V AC	6 kV
entre contactos abiertos	1000 V AC	1.5 kV
Características EMC	Norma de referencia	
Tipo de prueba		
Descarga electrostática	en el contacto	EN 61000-4-2
	en aire	EN 61000-4-2
Campo electromagnético irradiado (80 ... 1000 MHz)		EN 61000-4-3
Transitorios rápidos (burst 5/50 ns, 5 y 100 kHz)		EN 61000-4-4
Impulsos de tensión (surge 1.2/50 µs)	modo común	EN 61000-4-5
sobre los bornes de la alimentación	modo diferencial	EN 61000-4-5
Tensión de radiofrecuencia de modo común (0.15...80 MHz)		EN 61000-4-6
Fallos de tensión	70 % U _N , 40 % U _N	EN 61000-4-11
Micro cortes de la alimentación		EN 61000-4-11
Emisiones conducidas de radiofrecuencia	0.15...30 MHz	EN 55014
Emisiones irradiadas	30...1000 MHz	EN 55014
Bornes		
Par de apriete	0.8 Nm	
Capacidad de conexión de los bornes	hilo rígido	1 x 6 / 2 x 4 mm ²
	hilo flexible	1 x 4 / 2 x 2.5 mm ²
Longitud de pelado del cable	9 mm	
Otros datos		
Reserva de marcha (vida de la batería)	6 años	
Tipo de batería	CR 2032, 3 V, 230 mAh	
Potencia disipada al ambiente		
	en espera	1.4 W
	en vacío	2.9 W
	con carga nominal	3.5 W

Sustitución de la batería, tipos 12.51 y 12.81



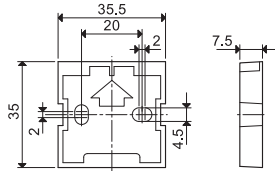
Accesorios tipos 12.51 y 12.81



011.01

Soporte para fijación con tornillos, anchura 35 mm

011.01



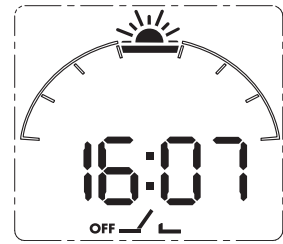
Funciones tipo 12.81

Todas las funciones y valores visualizados en la pantalla LCD pueden ser seleccionados y fijados mediante el mando frontal.

Pantalla principal

Durante el funcionamiento normal y estando conectado a red, la pantalla visualiza:

- la hora actual (horas y minutos)
- el estado del contacto de salida 11-14 (ON/OFF) y el símbolo de contacto (cerrado/abierto)

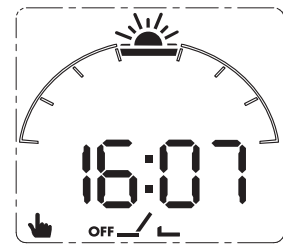


De la **Pantalla principal** se entra en el **Modo programar** o en el **Modo configurar** pulsando respectivamente rápido o largo (> 2") en el centro del mando

Modo manual

De la **Pantalla principal** se puede pasar al **Modo manual** (independientemente del programa) y forzar al contacto de salida 11-14 a la posición ON u OFF mediante un pulso largo (> 2") del mando en dirección o respectivamente. Este estado se indica en la pantalla con el símbolo de una mano.

Salir del modo manual con un pulso prolongado del mando en dirección opuesta.



Modo configurar

Este modo permite ajustar según el orden siguiente:

- el país (usando la extensión de la página web en Internet, por ejemplo IT, DE, ES..)
- el código postal (CP, poniendo solo las 2 primeras cifras, 00 a 99)
- el año actual
- el día actual
- el mes actual
- la hora actual
- el minuto actual
- habilitar/inhabilitar horario de verano europeo.

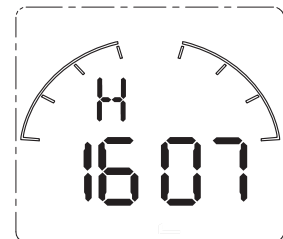
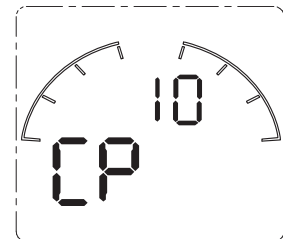
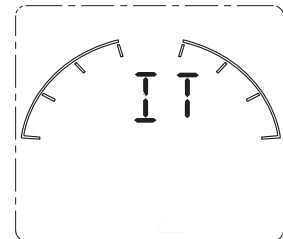
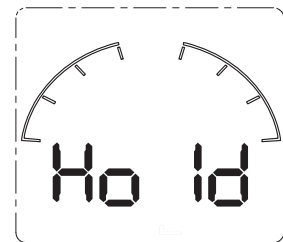
Mediante una pulsación corta del mando o , es posible avanzar o retroceder de un paso de ajuste a otro (manteniendo los valores fijados); en cualquier paso es posible modificar los valores fijados con una pulsación corta del mando o . Una pulsación sostenida (> 1") aumenta o disminuye con rapidez el valor ajustado.

Un pulso corto en el centro del mando restaurará la pantalla principal.

Cuando el código postal se pone a -- (entre 99 y 00), la inserción manual de coordenadas geográficas es posible: pulsando el mando hacia el lado derecho, se visualiza la latitud (ajuste entre 30 y 64° Norte), después la longitud (ajuste entre 16° Oeste y 50° Este), finalmente la zona horaria (Gmt, ajuste 00-horario Greenwich, 01-horario Europa Central, 02-horario Europa Oriental o 03-horario Rusia Europea); luego siguen el año y los otros ajustes.

Nota: el producto se entrega con los siguientes ajustes de fábrica:

- Zona horaria Europa Central
- Horario de verano europeo habilitado
- País Italia
- Código postal 00 (Roma capital).



Funciones tipo 12.81

Modo offset (ajuste anticipar/retrasar)

Este modo permite anticipar o retrasar independientemente:

- la hora de apagado de la luz por la mañana con respecto al horario "astronómico" de la salida del sol (orto).
- la hora de encendido de la luz por la tarde con respecto al horario "astronómico" en la puesta del sol (ocaso).

Que dependen de la zona seleccionada (código postal o coordenadas geográficas) y la fecha actual.

Entrando en el modo Programar se visualiza la hora "astronómica" de la salida del sol (se simboliza con el sol creciente siguiendo a la luna, la palabra OFF y el contacto abierto); con una pulsación corta del mando o respectivamente, es posible retrasar/anticipar, con pasos de 10 minutos, la hora del apagado de la luz.

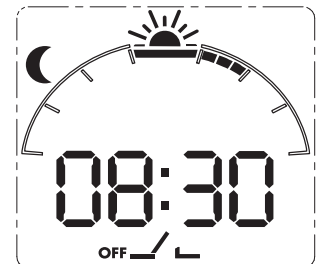
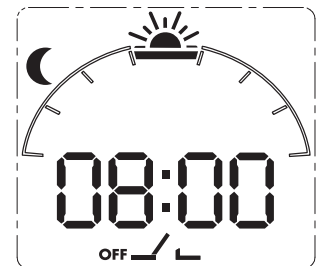
Este ajuste obviamente es válido para todos los días. Esto significa que la luz siempre se apagará, por ejemplo, 30 minutos después de la salida del sol "astronómica".

Una pulsación corta del mando o mostrará la hora "astronómica" del ocaso (se simboliza con el sol decreciente precediendo a la luna, la palabra ON y el contacto cerrado); con una pulsación corta del mando o respectivamente, es posible retrasar/anticipar, en pasos de 10 minutos la hora del encendido de la luz.

Este ajuste obviamente es válido para todos los días. Esto significa que la luz siempre se encenderá, por ejemplo, 30 minutos antes de la puesta del sol "astronómica".

Una pulsación corta del mando o continuará alternando la pantalla/ajuste de la hora de desconexión (al orto) con la hora de conexión (al ocaso).

Una pulsación corta en el centro del mando restaurará la pantalla principal.



Modo ahorro de energía

Si la alimentación de 230 V AC no está conectada, el interruptor horario entrará en modo ahorro de energía, solo se mantendrá activo el reloj, aunque se apagará la pantalla para garantizar una mayor vida de la reserva de marcha.

Pulsando brevemente en el centro del mando se "despierta" en modo pantalla principal y el icono en forma de clavija indica la falta de red. Con otra pulsación prolongada en se entra en configuración o programar como ya explicado anteriormente.

Después de aproximadamente 1 minuto de inactividad entra de nuevo en modo ahorro de energía.

Durante el tiempo de programación o configuración el consumo es mayor que en modo ahorro de energía y afecta a la vida de la batería.

En este modo la iluminación de fondo de pantalla no está activa. Solo se ilumina pulsando en el mando cuando está conectado a la alimentación de 230 V AC y se apagará aproximadamente después de 1 minuto sin actividad. Volver a pulsar para que se ilumine de nuevo.



Pedid ó información

Lunes a Viernes

De 9:00 a 14:00 / 16:00 a 20:00

91 366 00 63 / 93 867 02 68

639 457 972



¿Qué es el Servicio y Gestión al Instalador?

Es un servicio de calidad creado en el año 2005, orientado a cubrir las necesidades de información, formación y asesoramiento técnico integral, dentro del sector eléctrico y muy especialmente entre los instaladores electricistas con inquietud y ánimo de superación. El objetivo primordial es el de ofrecer servicios y gestiones que hagan el trabajo del instalador más cómodo y productivo.

P.V.P. del Servicio S.G.I. 60 € año

El perfecto bus de comunicación entre el sector eléctrico y la formación

C/ Toledo, 176-MADRID 28005-Telf. 913660063- Fax: 913664655- www.plcmadrid.es- plcmadrid@plcmadrid.es