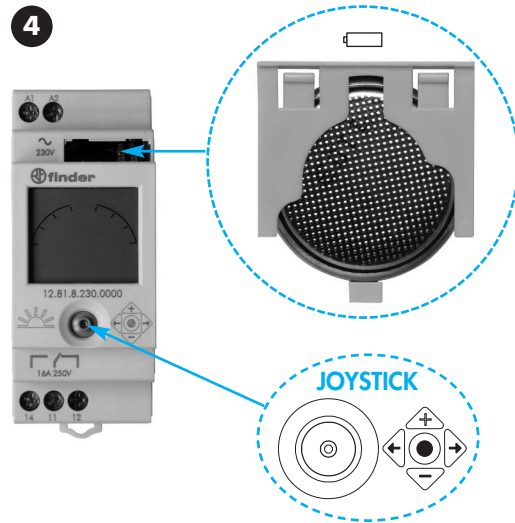
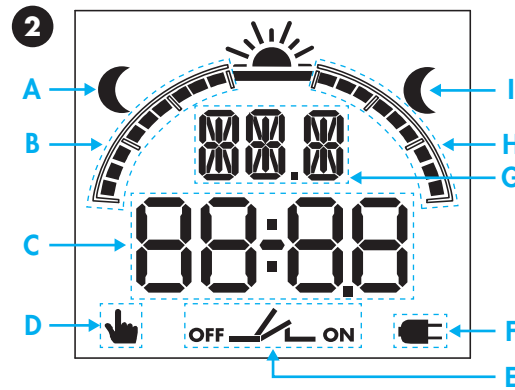
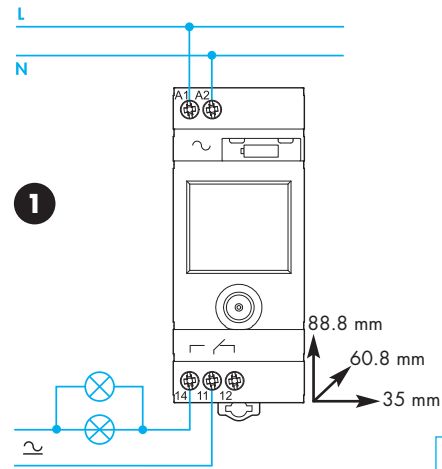
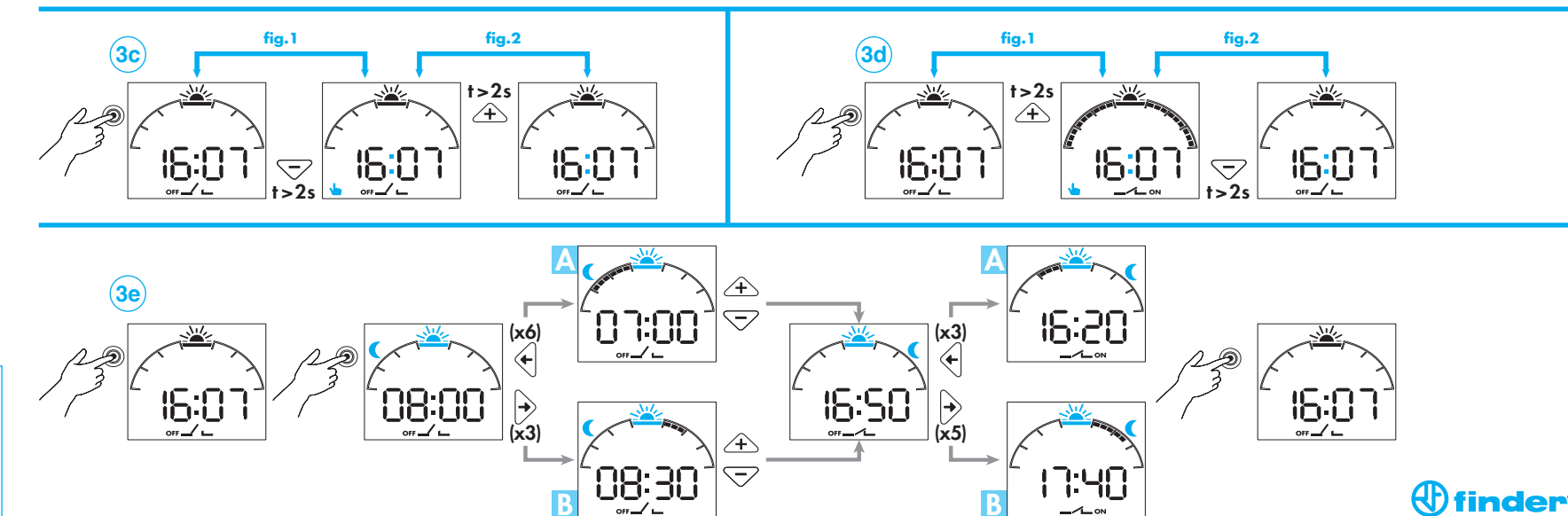
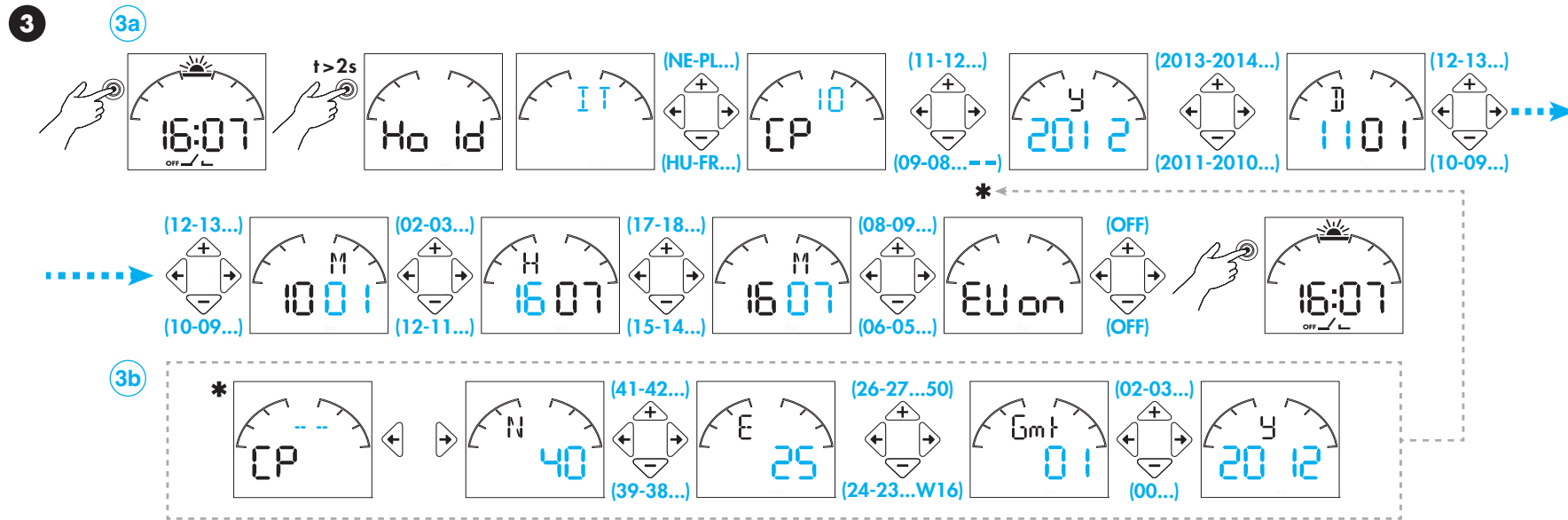




EN 60669-1/EN 60669-2-1	
	<b>12.81.8.230.0000</b> U <sub>N</sub> 230 V AC (50/60 Hz) U <sub>min</sub> - U <sub>max</sub> : (0.8 - 1.1) U <sub>N</sub>
	1 CO (SPDT) 16 A 250 V AC
	AC1 4000 VA AC15 (230V AC) 750 VA
	(230 V) 2000 W (230 V) 750 W CFL LED (230 V) 200 W
	(-20...+50)°C
IP 20	



<b>0.8 Nm</b>	(1x6/2x4) mm <sup>2</sup> (1x10/2x12) AWG	(1x4/2x2.5) mm <sup>2</sup> (1x12/2x14) AWG	9mm



**1 ESQUEMA DE CONEXIÓN**

**2 DESCRIPCIÓN DE LA PANTALLA**

- A** ASTRO OFF al alba
- B** Anticipar (■=10min)
- C** Hora
- EU on**: Horario de verano europeo ON
- EU of**: Horario de verano europeo OFF
- D** Función modo manual
- E** Estado del contacto de salida
- F** Sin alimentación de red (función por batería)
- G** País; **CP**= Código postal (primeras 2 cifras); **N**= Norte; **E**= Este; **W**= Oeste; **Gmt**=Zona horaria; **Y**= Año; **D**= Día; **M**= Mes; **H**= Hora; **M**= Minutos;
- H** Retraso (■=10min)
- I** ASTRO ON al orto

**3 PROGRAMACIÓN**

- 3a** Programación mediante país y código postal (ejemplo)
- 3b** Programación mediante coordenadas geográficas (ejemplo)
  - \* " -- " se encuentra entre 99 y 00 (o entre ZE y AB programado en UK)
  - Latitud: (30...64)°Norte
  - Longitud: (16°Oeste...50°Este)
  - Zona horaria: Gmt + (00...03)
- 3c** Función modo MANUAL OFF (activado fig. 1/ desactivado fig.2)
- 3d** Función modo MANUAL ON (activado fig. 1 / desactivado fig. 2)
- 3e** Programación Astro (ejemplo)
  - A** Anticipar (■=10 min)
  - B** Retrasar (■=10 min)

**4 Sustituir batería**

BATERIA CR 2032 (LiMnO<sub>2</sub>) 3V, 230mAh.  
Producto exento del Art.11 Dir. 2006/66/CE.

**NOTA**

Pantalla con fondo iluminado.  
Intervalo mínimo de programación: 30 min.  
Vida de la batería: 6 años.