



Solicita información
91 366 00 63

Características técnicas

- Alimentación: 230 V~ 0,6 VA
- 2 salidas de contactos alimentados: 2 A
- Consumo en espera: 0,06 W
- Número de emisores asociados: 16 como máximo
- Temperatura de almacenamiento: -10 °C/+70 °C
- Temperatura de funcionamiento: -10 °C / +40 °C
- IP 40 (en caja de empotrar)
- Dimensiones: 41 x 36 x 14,5 mm
- Dispositivo de telemando radio X3D: 868,7 MHz a 869,2 MHz.



STE 2000
Ref.: 6300048

CV
Ref.: 6351393

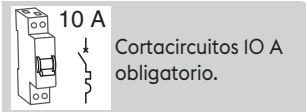
Hay disponibles unas instrucciones complementarias en la página de TYXIA 5731 del sitio web DELTA DORE. www.deltadore.com

Recomendaciones

- ATENCIÓN, los cables de control no están aislados de la red. Todo el material conectado debe tener el distintivo CE y cumplir con las exigencias de los dispositivos de baja tensión, así como con las recomendaciones de montaje. Posibilidad de alargar hasta 10 m los cables del control local (separar de 230 V).
- Los topes superior e inferior de la persiana se deben ajustar antes de la instalación del receptor.



Utilice una herramienta aislada eléctricamente para realizar las acciones en la tecla de configuración del receptor

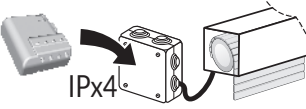
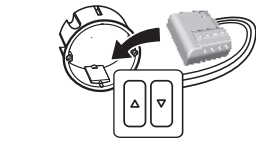


Cortacircuitos IO A obligatorio.

1 - Instalación



Puede instalar el receptor para persiana motorizada en una caja de empotrar detrás de un interruptor o un pulsador de control, o en una caja estanca en el interior del tambor de la persiana motorizada, alejado de las piezas metálicas.

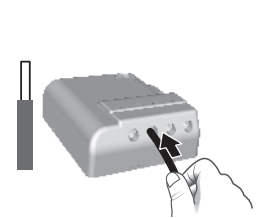


1.1 Instrucciones de conexión de los bornes 1 2 3 4.

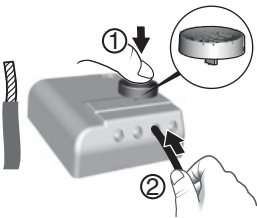
- Pele los cables respetando la longitud indicada en el producto.
- Empuje el cable hasta el fondo del borne.

Ø 0,75 - 1,5 mm²

1.1.1 Cables rígidos



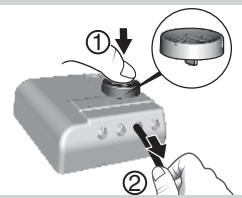
1.1.2 Cables flexibles



Con ayuda de la herramienta suministrada o de un destornillador de 2,5 mm pulse el botón del borne y, después, introduzca el cable.

Recomendaciones de desmontaje

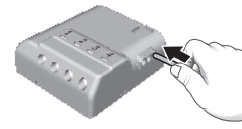
- Corte la alimentación.
- Utilice la herramienta suministrada o un destornillador de 2,5 mm para pulsar el botón del borne antes de retirar el cable.



1.2 Instrucciones de conexión de los bornes IN1 - COM - IN2

- Utilice los cables proporcionados.
- Empuje el cable hasta el fondo del borne.

No pelar los cables cuando estén conectados al producto a riesgo de dañar el conector interno.

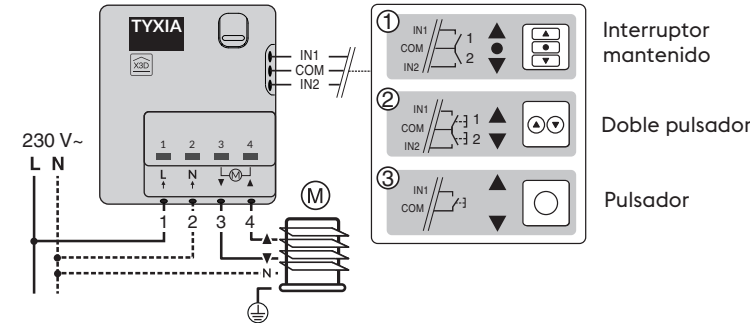


7mm 0,5 mm²
KY31A02

Recomendaciones de desmontaje
Gire y tire del cable.

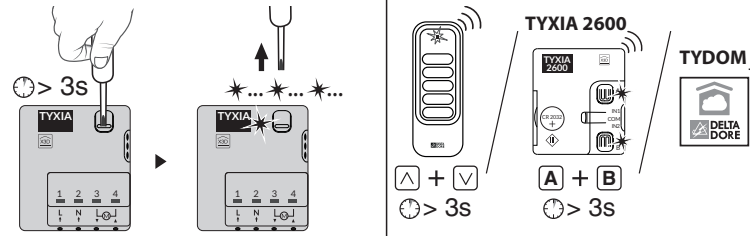
1.3 Conexión

- Conecte los cables de control del motor a los bornes 3 y 4 (el cable de bajada del motor al borne 3 y el cable de subida al borne 4).
- Conecte el interruptor a los bornes IN1 - COM - IN2.
- Conecte la alimentación 230 V a los bornes 1 y 2.
- Restablezca la alimentación de la instalación para proceder a la asociación.

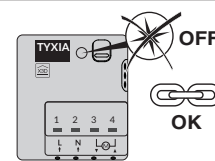


2 - Asociación

- Pulse durante 3 segundos la tecla del receptor hasta que el indicador luminoso parpadee. Suelte.
- En el emisor:
- Envíe la orden de asociación (consulte sus instrucciones).



- 3 Cuando el indicador luminoso del receptor ha dejado de parpadear, los productos están asociados.



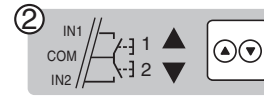
3 - Configuración

Configure el receptor en función del tipo de interruptor conectado.

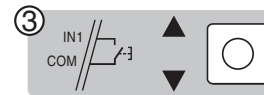
Modo 1: Interruptor mantenido
Subida/Parada/Bajada



Modo 2 (por defecto):
Doble pulsador Subida/Bajada
Subida + Bajada: Parada

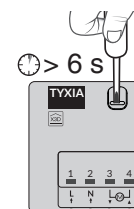


Modo 3: Pulsador
Subida/Parada/Bajada/Parada



Para modificar la configuración del receptor.

- Pulse durante 6 segundos la tecla del receptor.
- El indicador luminoso parpadea y, a continuación, se enciende de modo fijo. Suelte.
- El número de parpadeos del indicador luminoso se corresponde al modo en curso.



- Pulse brevemente la tecla del receptor para seleccionar el modo.



- Valide el modo seleccionado pulsando durante 3 segundos la tecla hasta que el indicador luminoso se encienda.

4 - Aprendizaje de los tiempos de carrera de la persiana

Efectúe un ciclo completo de tope a tope:

- 1- Baje o suba por completo la persiana hasta el tope.
- 2- Realice una maniobra inversa hasta el tope opuesto.

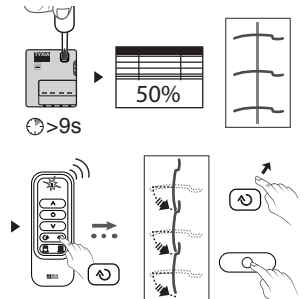


Nota: El aprendizaje de los tiempos de carrera de la persiana se ajusta automáticamente a cada ciclo completo de tope a tope.

5 - Aprendizaje del tiempo de inclinación

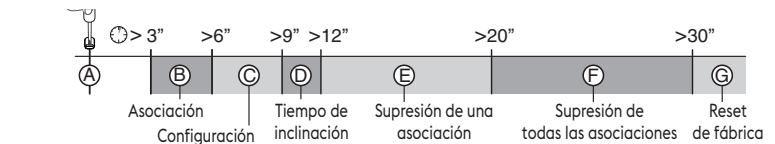
No efectuar esta operación, si el TYXIA 5731 controla un toldo.

- Mantenga pulsada la tecla del receptor durante 9 segundos, el indicador luminoso se apaga. Suelte. La persiana se posiciona a media altura
- Mantenga la tecla de rotación pulsada (modo paso a paso) hasta la rotación completa de la persiana. Después pulse parada.
- El tiempo de inclinación se ha registrado.



6 - Ayuda

Resumen de funciones:



Pulsación corta de la tecla.

A Verificación del modo de funcionamiento del receptor

- Pulse brevemente la tecla.
- El indicador luminoso parpadea:
- 1 parpadeo rojo: MODO 1
- 2 parpadeos rojos: MODO 2
- 3 parpadeos rojos: MODO 3

Pulsación larga de la tecla durante x segundos.

- B** Asociación (ver apartado 2)
- C** Configuración (ver apartado 3)
- D** Aprendizaje del tiempo de inclinación (ver apartado 5)
- E** Supresión de una asociación

F Supresión de todas las asociaciones

- Pulse durante 20 segundos la tecla del receptor.
- Manténgala pulsada hasta que el indicador luminoso se apague después de la fase de parpadeo rápido.
- Suelte. El receptor está libre de cualquier enlace radio.

G Reset de fábrica

- Pulse durante 30 segundos la tecla del receptor, el indicador luminoso parpadea y después se apaga. El receptor está libre de cualquier enlace radio y la configuración se reinicia (modo 1 por defecto).

El receptor se bloquea en parada.
Si detecta sobrecarga, el producto se bloquea en parada durante 30 segundos antes de autorizar una nueva puesta en marcha. El indicador luminoso realiza parpadeos rápidos durante esta fase. Póngase en contacto con nuestro Servicio de Atención al Cliente.