

XTP130402 MODULO DE APARATO

230 VAC - 50 Hz - 16 A



CARACTERÍSTICAS

- Función de ON/OFF de aparatos de hasta 3500W.
- Puede ser utilizado desde cualquier controlador X-10.
- Iluminación fluorescente de hasta 500W. (ON/OFF).
- Instalación sencilla tipo enchufe (Plug & Play).

VENTAJAS

El módulo de enchufe es un receptor de señales X-10 que trabaja en modo relé (ON/OFF).

Permite la activación manual directa del aparato conectado. Esta opción se puede desactivar. Consultar al servicio técnico de HOME SYSTEMS.

Se puede utilizar en cualquier enchufe con toma de tierra de la casa, en una instalación monofásica (las más corrientes), o comunicando mediante el FILTRO ACOPLADOR DIN (XTP040704) las distintas fases.

El módulo soporta equipos con consumos de hasta 16A. (3500W), y 500W en caso de iluminación de fluorescentes.

No requiere instalación, simplemente se ajusta el código de unidad (p.e. A-2) y se anota para más tarde actuar desde cualquier controlador compatible X-10.

El módulo responde al estándar X-10 las instrucciones de:

"ALL UNITS OFF" (Todas las Unidades Apagadas) desde cualquier controlador X-10 que coincida con el código de casa del módulo, así como las instrucciones individuales como:
"ON" (encendido)
"OFF" (apagado)

DATOS TECNICOS

Tensión Alimentación	220 V (± 10%-15%), 50 Hz
Corriente Alimentación	≥ 20 mA
Potencia	500 W (lámparas incandesc.) 1 A. Motores. 16 A.(resto cargas).
Emisiones EMC	Cumple EN 50081-1
Inmunidad EMC	Cumple EN 50082-1
Seguridad eléctrica	Cumple EN 60950 y EN60065
Sensibilidad Señal	15 m Vpp mínimo, 50 m Vpp máximo a 120 kHz
Impedancia	≥ 180Ω (L-N) a 120 kHz
Temperatura	-10° C a +40° C (funcionam.) -20° C a +70° C (almacenam.)
Dimensiones	Peso 150 grs. Altura x Anchura x Profundidad 12.2 cms x 5.2 cms x 5 cms.



APLICACIONES HABITUALES

Controles individualizados de electrodomésticos.

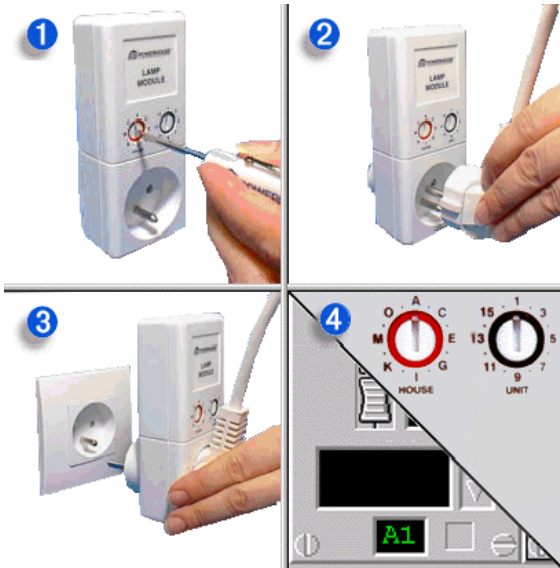
Necesidad de movilidad de ciertos electrodomésticos (no estáticos).

En viviendas construidas donde la modificación de la estructura del cableado de la vivienda es complicada.

Ahorro energético: Aprovechamiento de tarifas nocturnas con programadores compatibles X-10.

INSTALACIÓN

Para montar el módulo, proceda como se describe a continuación:



1. Colocar las ruedas de codificación situadas en la arte frontal el módulo en la posición deseada (p.e. A2) usando para ello un destornillador.
2. Conectar el enchufe del aparato en el módulo.
3. Conectar el módulo en el enchufe de pared deseado.
4. Revisar que los códigos seleccionados coinciden con los previstos en el controlador X-10.

Es importante dejar el interruptor del aparato en la posición encendido después de comprobar su buen funcionamiento, ya que de otra forma no podría ser controlada por los equipos X-10. Probar por último a apagar el aparato usando un control remoto X-10

NOTA: LOS MODELOS MOSTRADOS EN LAS FOTOGRAFÍAS, PUEDEN DIFERIR DE LOS ACABADOS FINALES ENTREGADOS.