



Tipo 18.01
 Instalación en interiores
 Grado de protección IP 40

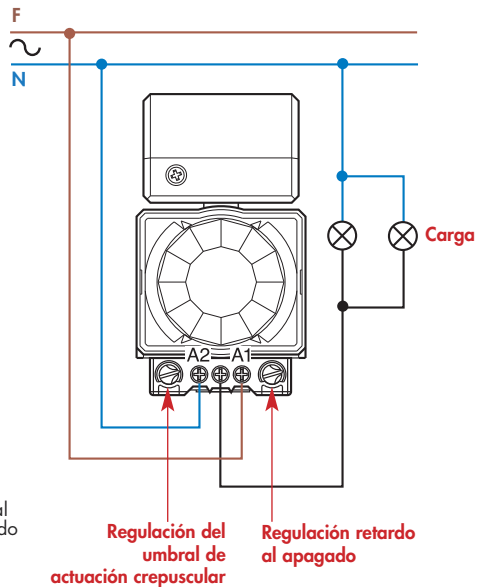
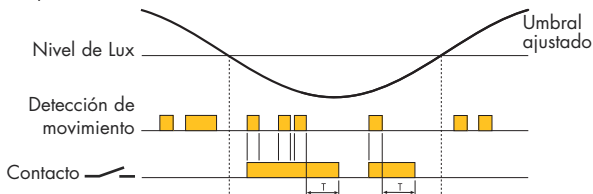


Tipo 18.11
 Instalación en exteriores
 Grado de protección IP 54

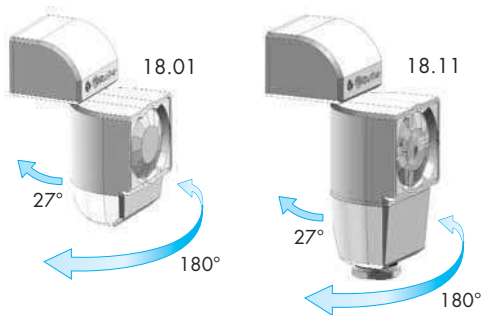
- 1 NA, 10 A 230 V AC
- Alimentación: AC
- Montaje en pared



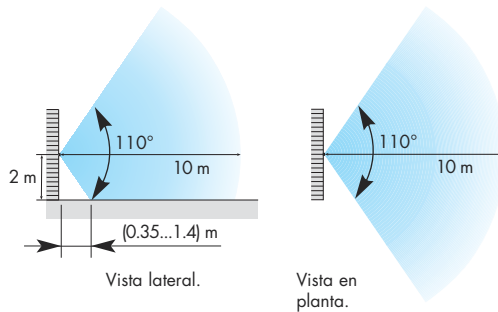
El relé desconecta pasado el tiempo ajustado (T), después de la última detección de movimiento.



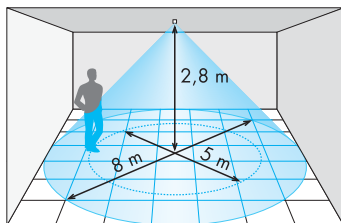
Orientación



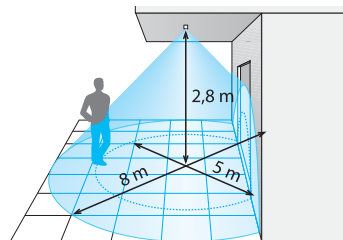
Campo de cobertura - 18.01, 18.11 - Instalación a muro.



Campo de cobertura



18.01 - Instalación en techo interior



18.11 - Instalación en techo exterior

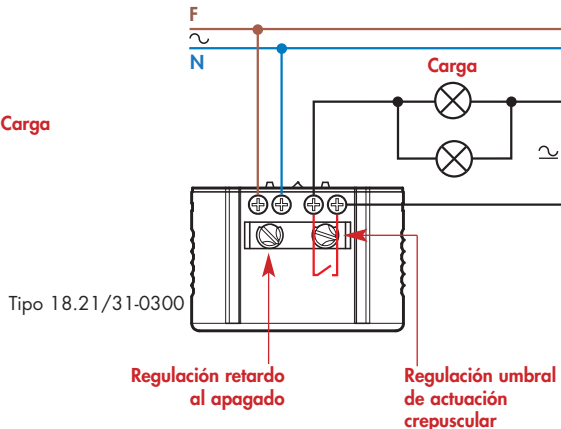
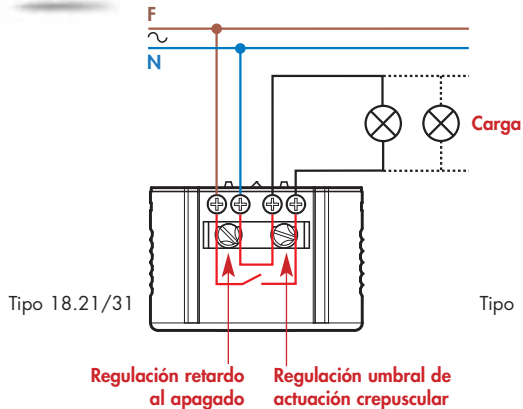


Tipo 18.21 Salida conectada a la tensión de alimentación
Tipo 18.21.x.xxx.0300 Salida con contactos libres de potencial
 Montaje en techo

- 1 NA, 10 A 230 V AC
- Instalación en interiores
- Grado de protección IP40
- Alimentación: 230 V AC

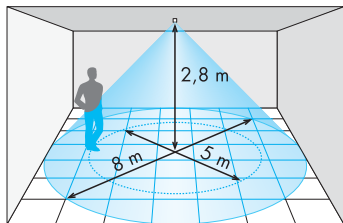


Tipo 18.31 Salida conectada a la tensión de alimentación
Tipo 18.31.x.xxx.0300 Salida con contactos libres de potencial
 Empotrado en techo

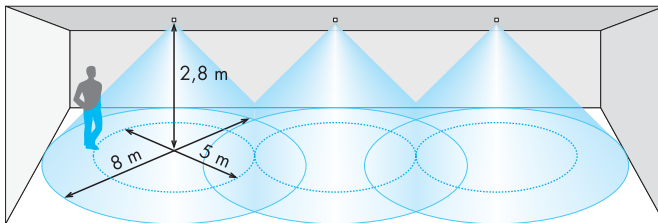


Campo de cobertura

18.21, 18.31 - Instalación interior, empotrado o en superficie.



Instalación de una unidad



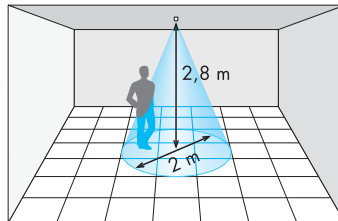
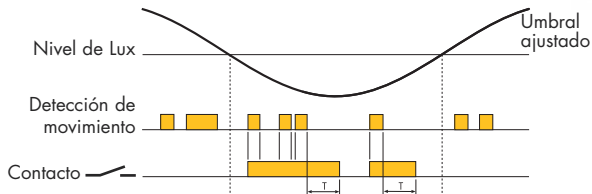
Instalación múltiple

Accesorios

Membrana para limitar el radio en los tipos 18.21 y 18.31



El relé desconecta pasado el tiempo ajustado (T), después de la última detección de movimiento.



el instalador electricista

finder
www.findernet.com

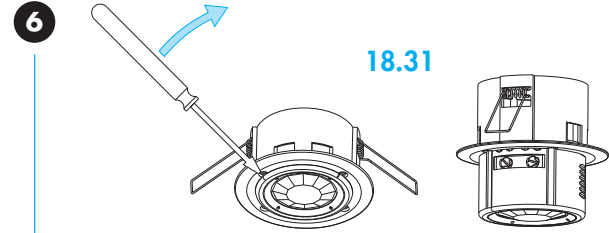
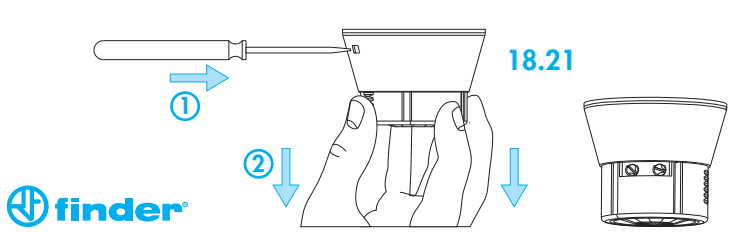
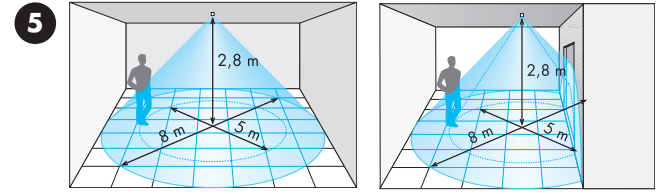
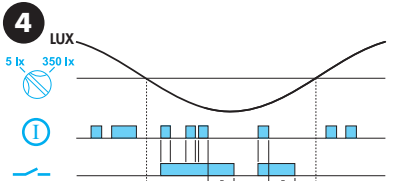
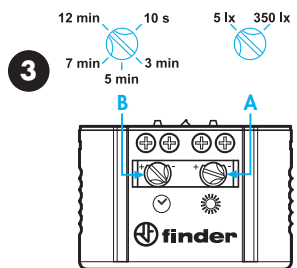
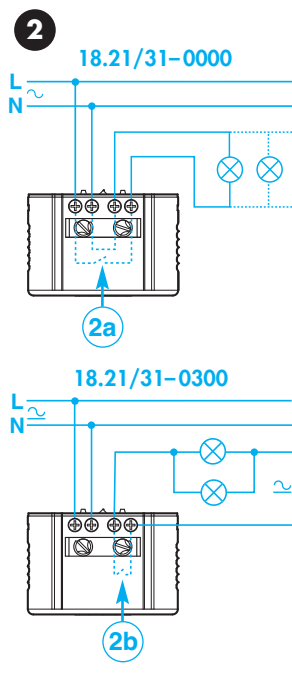
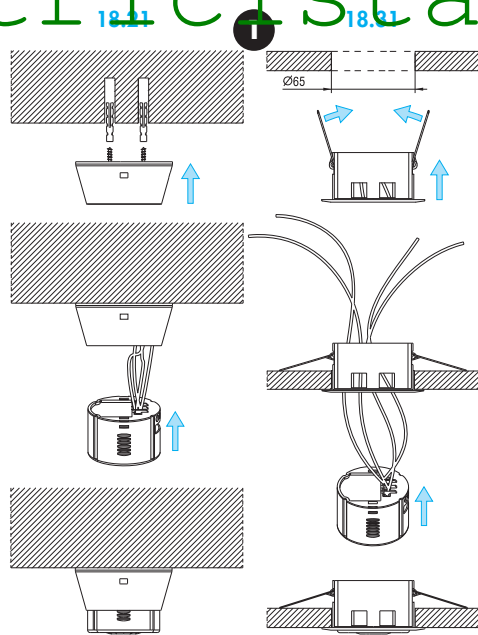
18.21



18.31



	18.21.8.230.0000 18.31.8.230.0000 U_N (120...230)V AC (50/60Hz) U_{min} : 96 V AC U_{max} : 253 V AC	18.21.8.230.0300 18.31.8.230.0300 U_N (120...230)V AC (50/60Hz) U_{min} : 96 V AC U_{max} : 253 V AC
	1 NO (SPST-NO) 10 A 120 V AC 10 A 230 V AC	18.21.0.024.0300 18.31.0.024.0300 U_N 24 V AC (50/60Hz)/DC U_{min} : 19.2 V AC/DC U_{max} : 26.4 V AC/DC
	(120 V AC) 500 W (230 V AC) 1000 W	(230 V) 1000 W
	(120 V AC) 200 W (230 V AC) 350 W	(230 V) 350 W
	[-10...+50]°C	
IP 40		



ESPAÑOL

18.21 - 18.31 DETECTOR DE MOVIMIENTO PARA INSTALACIONES INTERIORES

- MONTAJE**
- ESQUEMA DE CONEXIÓN**
(Sección máxima de los conductores 1.5 mm²)
2a-2b Conexiones internas
- REGULACIÓN**
A: umbral de actuación crepuscular (5...350)lx
B: retardo al apagado (10s...12min)
- FUNCIONAMIENTO**
Ⓛ DetECCIÓN de movimiento
— CONTACTO
- VISTA LATERAL**
(Campo de cobertura - Instalación en techo)
- DESMONTAJE**



Pedido ó Información

Lunes a Viernes

De 9:00 a 14:00 / 16:00 a 20:00

93 867 02 68 / 91 366 00 63

639 45 79 72

finder



¿Qué es el Servicio y Gestión al Instalador?

Es un servicio de calidad creado en el año 2005, orientado a cubrir las necesidades de información, formación y asesoramiento técnico integral, dentro del sector eléctrico y muy especialmente entre los instaladores electricistas con inquietud y ánimo de superación. El objetivo primordial es el de ofrecer servicios y gestiones que hagan el trabajo del instalador más cómodo y productivo.

P.V.P. del Servicio S.G.I. 60 € año

El perfecto bus de comunicación entre el sector eléctrico y la formación

C/ Toledo, 176-MADRID 28005-Telf. 913660063- Fax: 913664655- www.plcmadrid.es- plcmadrid@plcmadrid.es