

TELERRUPTOR REGULADOR DE INTENSIDAD LUMINOSA DIMMER

Imagen:



Símbolo:

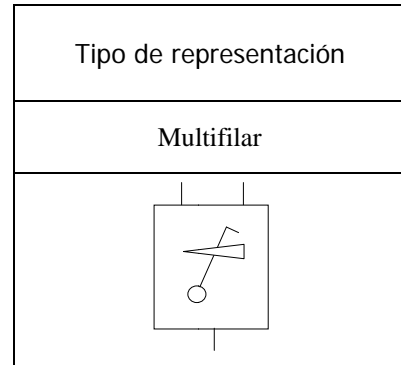


Fig. 1

Últimamente, con la evolución de la electrónica, cada vez se emplean más elementos electrónicos en las instalaciones eléctricas. Tal es el caso de los reguladores de luminosidad:

Los DIMMER son dispositivos electrónicos usados para regular la energía en uno o varios puntos de luz, haciendo posible variar la intensidad luminosa de esta, siempre y cuando las propiedades de la luminaria lo permitan. En el mercado existen distintos tipos, El que presentamos en esta ficha de trabajo corresponde al de pastilla. Este tipo de reguladores se instalan en las cajas de derivación o en el interior de misma caja de mecanismos en la que se alojará el pulsador para la regulación.

Como característica más relevante de este dispositivo podemos destacar además del confort el ahorro energético que supone su utilización, también puede cabe reseñar que además de regular la luminosidad, permite la posibilidad de funcionar como telerruptor, ello permite poder encender, apagar y regular desde tantos puntos como queramos, con solo llevar los pulsadores en paralelo, reduciendo la mano de obra y el coste en material, pues no son necesarios conmutadores ni cruzamientos.

El dispositivo utilizado a continuación es el telerruptor regulador de intensidad luminosa DIMMER 15.51 de la casa FINDER, el cual posee las siguientes características:

Características del Telerruptor Regulador Finder15.51:

- Dimmer para potencia máxima de 400 W.
- Previsto para instalaciones de 3 o 4 hilos
- Encendido y apagado suave.
- Apropiado para cargas de lámparas de incandescencia y halógenas.
- Protección térmica contra sobrecargas.
- Dos tipos de programación los cuales se intercambian introduciendo las siguientes secuencias:

1º Quitar la alimentación;

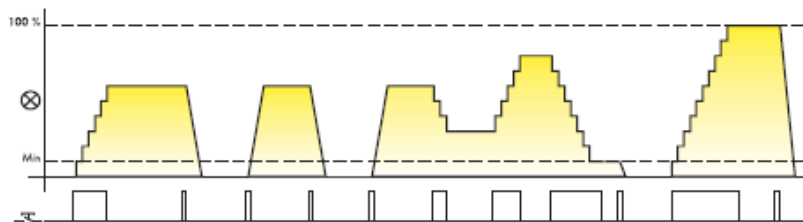
2º Pulsar el pulsador

3º Reponer la alimentación mientras se mantiene activado el pulsador durante al menos 1"

4º A la liberación del pulsador, el relé señalará el paso al programa 2 con dos breves encendidos de las luminarias conectadas.

El cambio al programa 1 se indica con un breve encendido. Repitiendo la secuencia se pasa del programa 1 al 2 y viceversa.

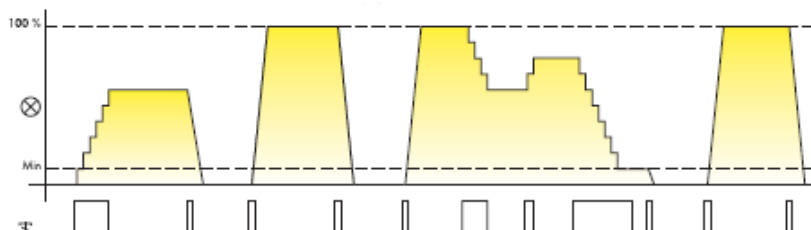
Programa 1 con memoria: el nivel de intensidad luminosa regulado anteriormente queda memorizado (programa predeterminado).



Mando con impulsos largos (presionando el pulsador): regulación de 10 escalones de intensidad luminosa, en aumento o en disminución.

Mando con impulsos cortos: paso de encendido a apagado o de apagado a encendido en el nivel de intensidad luminosa anteriormente regulado.

Programa 2 sin memoria: tras el apagado, el nivel de intensidad luminosa regulado anteriormente no queda memorizado.



Mando con impulsos largos (presionando el pulsador): regulación de 10 escalones de intensidad luminosa, en aumento o en disminución.

Mando con impulsos cortos: paso de encendido a apagado o de apagado a encendido en el nivel de máxima intensidad luminosa, independientemente del nivel regulado con anterioridad.

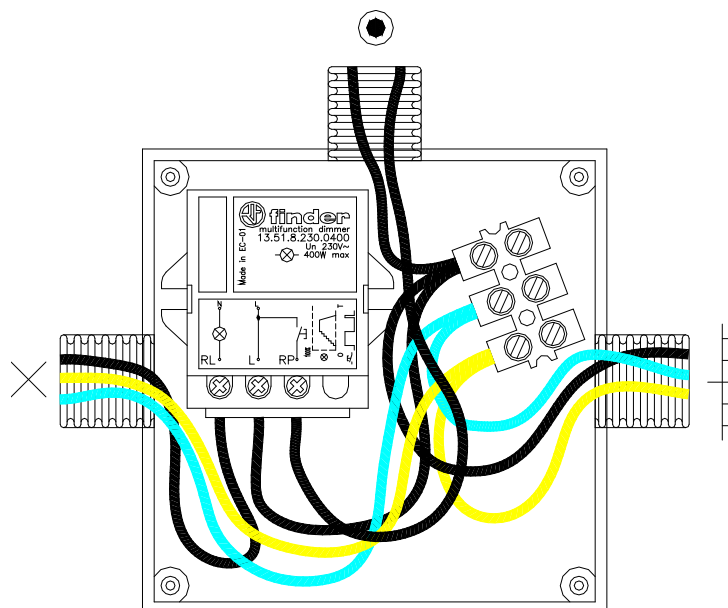
EJEMPLOS DE INSTALACION

Instalación de un punto de luz regulado

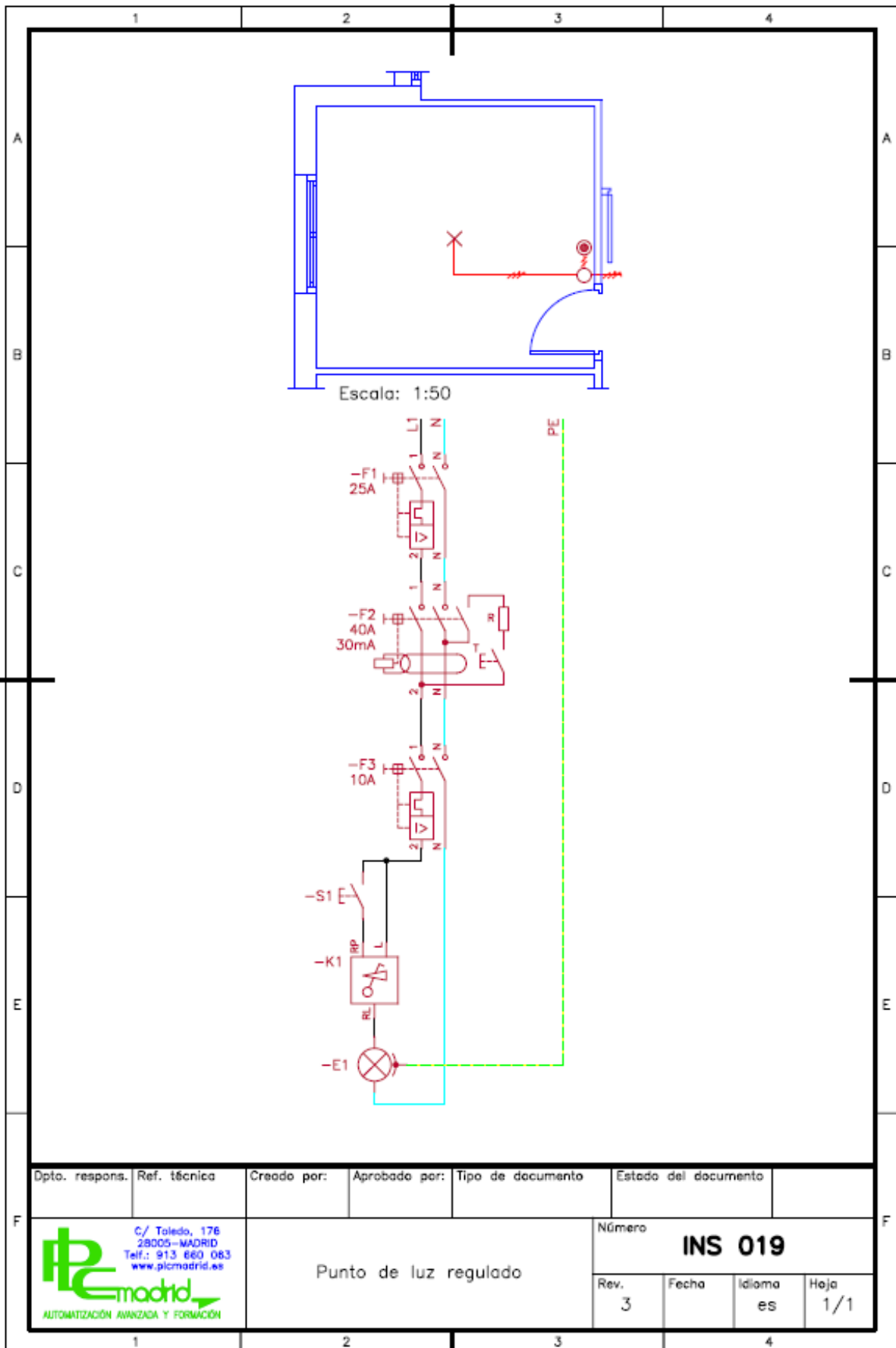
Materiales:

CDAD.	DENOMINACIÓN	MARCA	MODELO	REF.	OBSERVACIONES
1	Diferencial F+N de 40 A. 30 mA	SIMON	Simon 78	78240-62	
1	PIA F+N de 25 A.	SIMON	Simon 68	68525-31	Según derivación
1	PIA F+N de 10 A.	SIMON	Simon 68	68510-31	
1	Pulsador	SIMON	Simon 82	75150-39	
1	Tecla pulsador luz	SIMON	Simon 82	82012-31	
1	Marco 1 elemento	SIMON	Simon 82	82710-31	
1	Portalámparas	SIMON		00590-31	
1	Relé de impulso electrónico	FINDER	Serie 15	15.51	15.51.8.230.0400
	Hilo de 1,5 mm ²				Negro, azul, a/v
	Hilo de 6 mm ²				Negro, azul, a/v

Cajas de conexión:



Esquema de instalación de un punto de luz regulado (1 pulsador).





¿Qué es el Servicio y Gestión al Instalador?

Es un servicio de calidad creado en el año 2005, orientado a cubrir las necesidades de información, formación y asesoramiento técnico integral, dentro del sector eléctrico y muy especialmente entre los instaladores electricistas con inquietud y ánimo de superación. El objetivo primordial es el de ofrecer servicios y gestiones que hagan el trabajo del instalador más cómodo y productivo.

P.V.P. del Servicio S.G.I. 60 € año