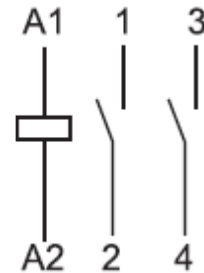


CONTACTOR MONOESTABLE MODULAR 20A

Imagen:

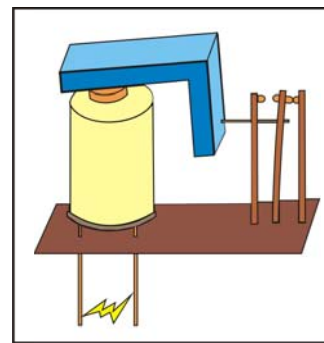
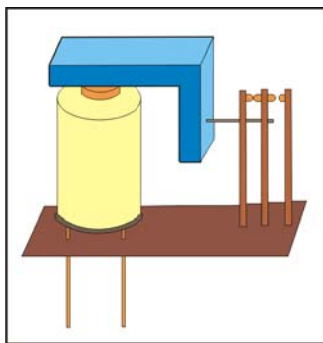


Símbolo:



El Contactor consta de una bobina electromagnética, que mediante una diferencia de potencial aplicada, produce la atracción de una pieza móvil. Ante la ausencia de la tensión en la bobina, que hace atraer dicha pieza móvil, ésta retrocede a su posición de origen gracias a la acción de un muelle.

Este movimiento se aprovecha para desplazar unos contactos eléctricos, de manera que si en reposo están abiertos, cuando a la bobina le llegue tensión, se cierran (contactos NA o NO), y si en reposo están cerrados, cuando a la bobina le llegue tensión, éstos se abren (contactos NC).



EJEMPLO DE INSTALACION

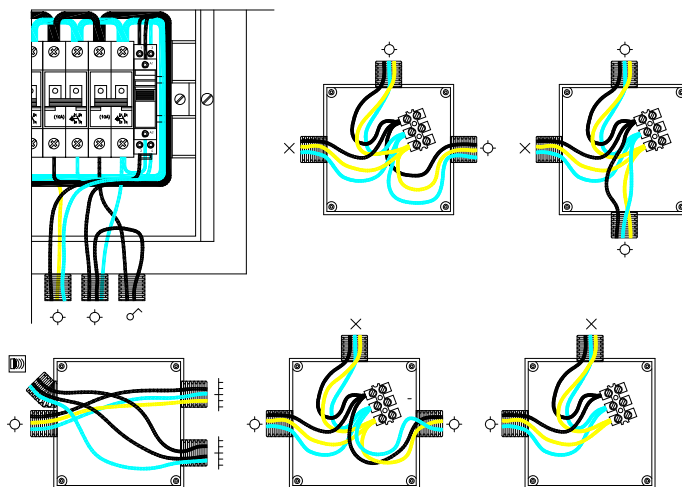
Control de grandes cargas con contactor. Control de alumbrado perimetral con detector de movimientos.

En esta práctica el objetivo es realizar un encendido perimetral de forma automática mediante detector de movimientos. Como el contacto del detector de movimientos no puede soportar la intensidad de corriente que van a demandar todos los puntos de luz del encendido perimetral, se deberá intercalar un contactor.

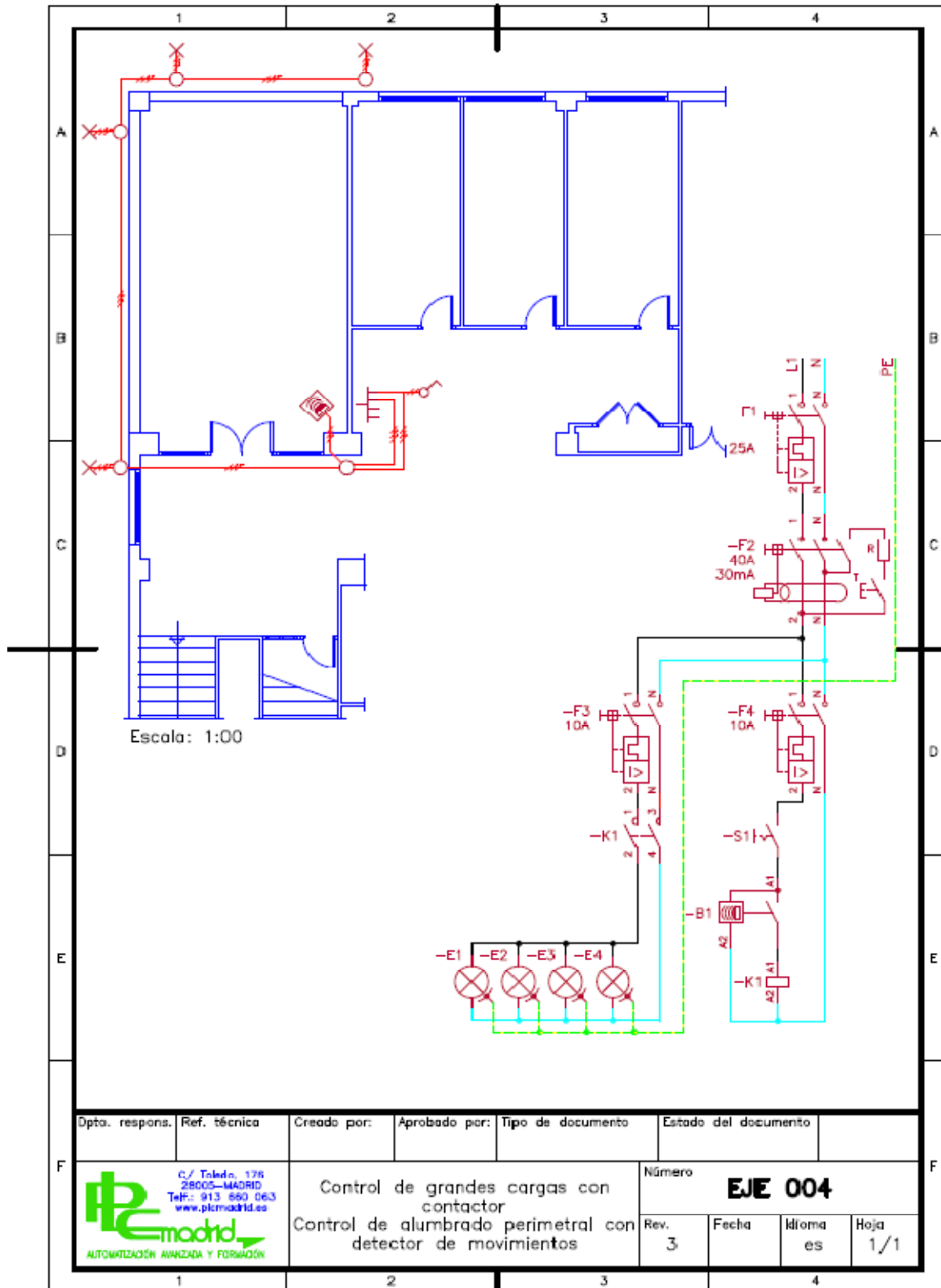
Materiales:

CDAD.	DENOMINACIÓN	MARCA	MODELO	REF.	OBSERVACIONES
1	Diferencial F+N de 40 A. 30 mA.	SIMON	Simon 78	78240-62	
1	PIA F+N de 25 A.	SIMON	Simon 68	68525-31	Según derivación individual.
2	PIAs F+N de 10 A.	SIMON	Simon 68	68510-31	
1	Interruptor	SIMON	Simon 82	75101-39	
1	Tecla	SIMON	Simon 82	82010-31	
1	Marco 1 elemento	SIMON	Simon 82	82710-31	
4	Portalámparas	SIMON		00590-31	
1	Contactor 20 A. 2 NA	FINDER	Serie 22	22.22	22.22.8.230.4000
1	Detector de movimiento	FINDER	Serie 18	18.01	18.01.8.230.0000
	Hilo de 1,5 mm ²				Negro, azul, amarillo/verde
	Hilo de 6 mm ²				Negro, azul, amarillo/verde

Cajas de conexión:



Esquema de conexión:





¿Qué es el Servicio y Gestión al Instalador?

Es un servicio de calidad creado en el año 2005, orientado a cubrir las necesidades de información, formación y asesoramiento técnico integral, dentro del sector eléctrico y muy especialmente entre los instaladores electricistas con inquietud y ánimo de superación. El objetivo primordial es el de ofrecer servicios y gestiones que hagan el trabajo del instalador más cómodo y productivo.

P.V.P. del Servicio S.G.I. 60 € año