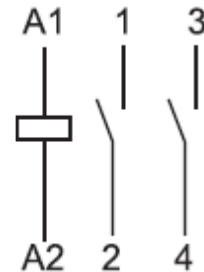


CONTACTOR MONOESTABLE MODULAR 20A

Imagen:

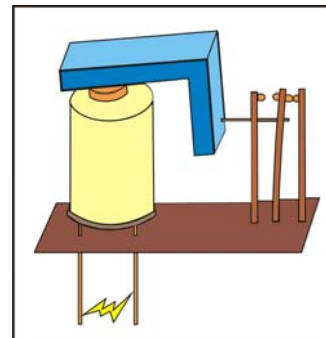
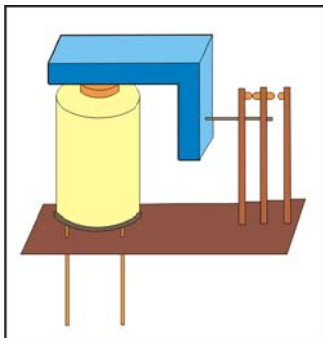


Símbolo:



El Contactor consta de una bobina electromagnética, que mediante una diferencia de potencial aplicada, produce la atracción de una pieza móvil. Ante la ausencia de la tensión en la bobina, que hace atraer dicha pieza móvil, ésta retrocede a su posición de origen gracias a la acción de un muelle.

Este movimiento se aprovecha para desplazar unos contactos eléctricos, de manera que si en reposo están abiertos, cuando a la bobina le llegue tensión, se cierran (contactos NA o NO), y si en reposo están cerrados, cuando a la bobina le llegue tensión, éstos se abren (contactos NC).



EJEMPLO DE INSTALACION

Esta aplicación permite optimizar el consumo energético de los acumuladores y disminuir a la mitad la potencia contratada para calefacción, pudiendo elegir cualquiera de los programaciones horarias, teniendo como objetivo principal repartir las 14 horas que se tiene con precio reducido en la TDH.

En el primer caso **programación tipo A** se distribuye la calefacción de tal forma que el grupo 1 de acumuladores entre a funcionar a las 10 de la noche y se cortará a las 3 de la madrugada, momento en el que entrará el grupo de acumuladores 2 que estará funcionando seis horas (hasta las 9 de la mañana) cambiando de nuevo al grupo 1

durante una hora (de 9 a 10 de la mañana) y posteriormente el grupo 2 de 10 a 11 de la mañana, para terminar con el grupo 1 que funcionará de 11 a 12 del medio día. Esta programación permite aprovechar el funcionamiento de los acumuladores de forma homogénea.

En el segundo caso **programación tipo B** se reparten por igual las 14 horas de calefacción entre los dos grupos, es decir; 7 para el grupo 1(10 de la noche 5 de la mañana) y otras 7 para el grupo 2 (de 5 de la madrugada a 12 del medio día).

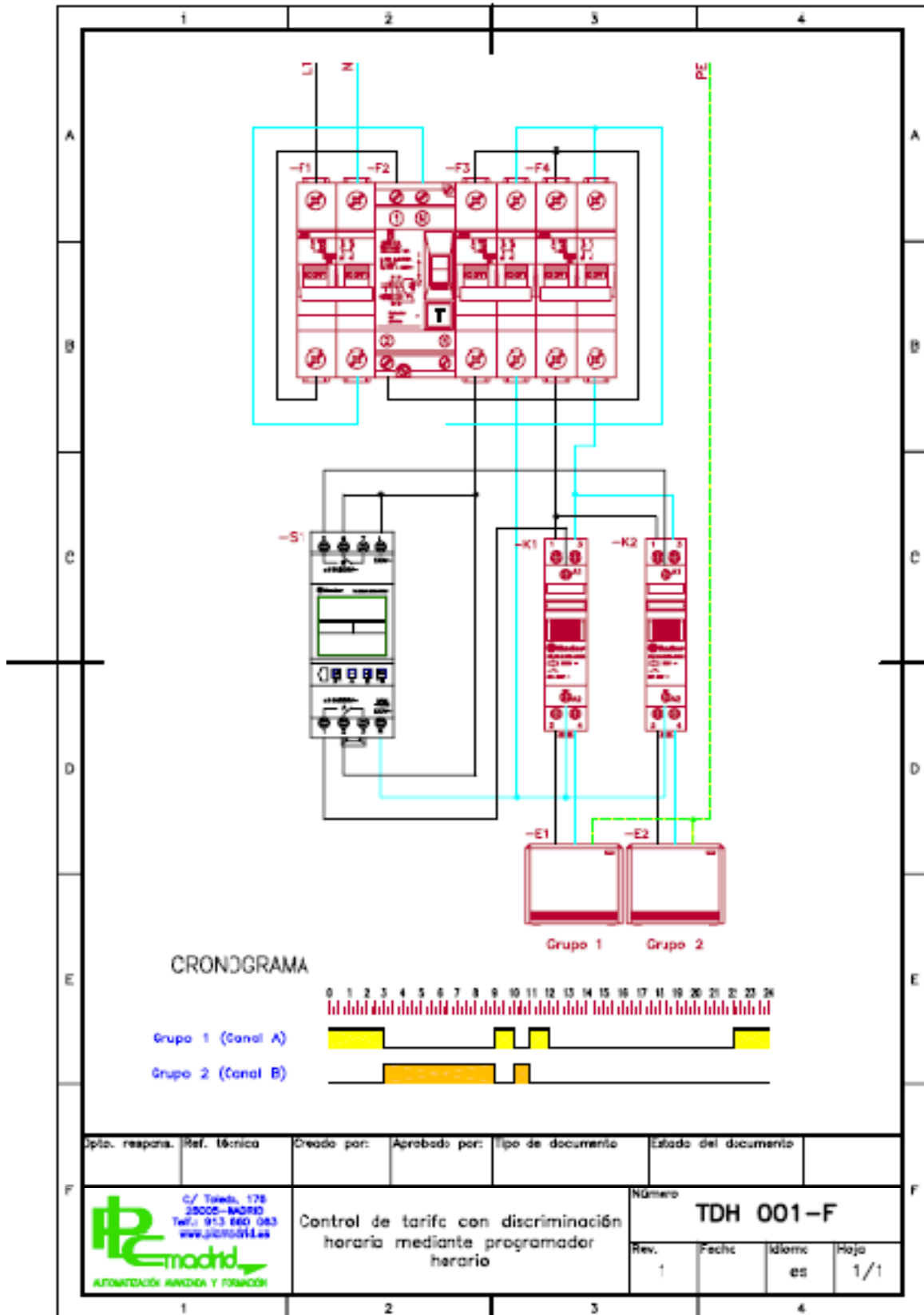
CARACTERÍSTICAS INTERRUPTOR HORARIO FINDER 12.22.

- Tipo de programación Digital/Semanal
- 2 contactos conmutados de 16A
- Montaje en carril de 35 mm (EN 60715)
- Programación sin alimentación, posee batería interna para evitar desprogramaciones por corte de alimentación.
- Posee hasta 30 Programas.
- Cambio automático de la hora solar legal, cambia automáticamente el horario de verano a invierno, según zona horaria. (**sin embargo en este ejemplo el cambio de hora de mantiene desactivada**).

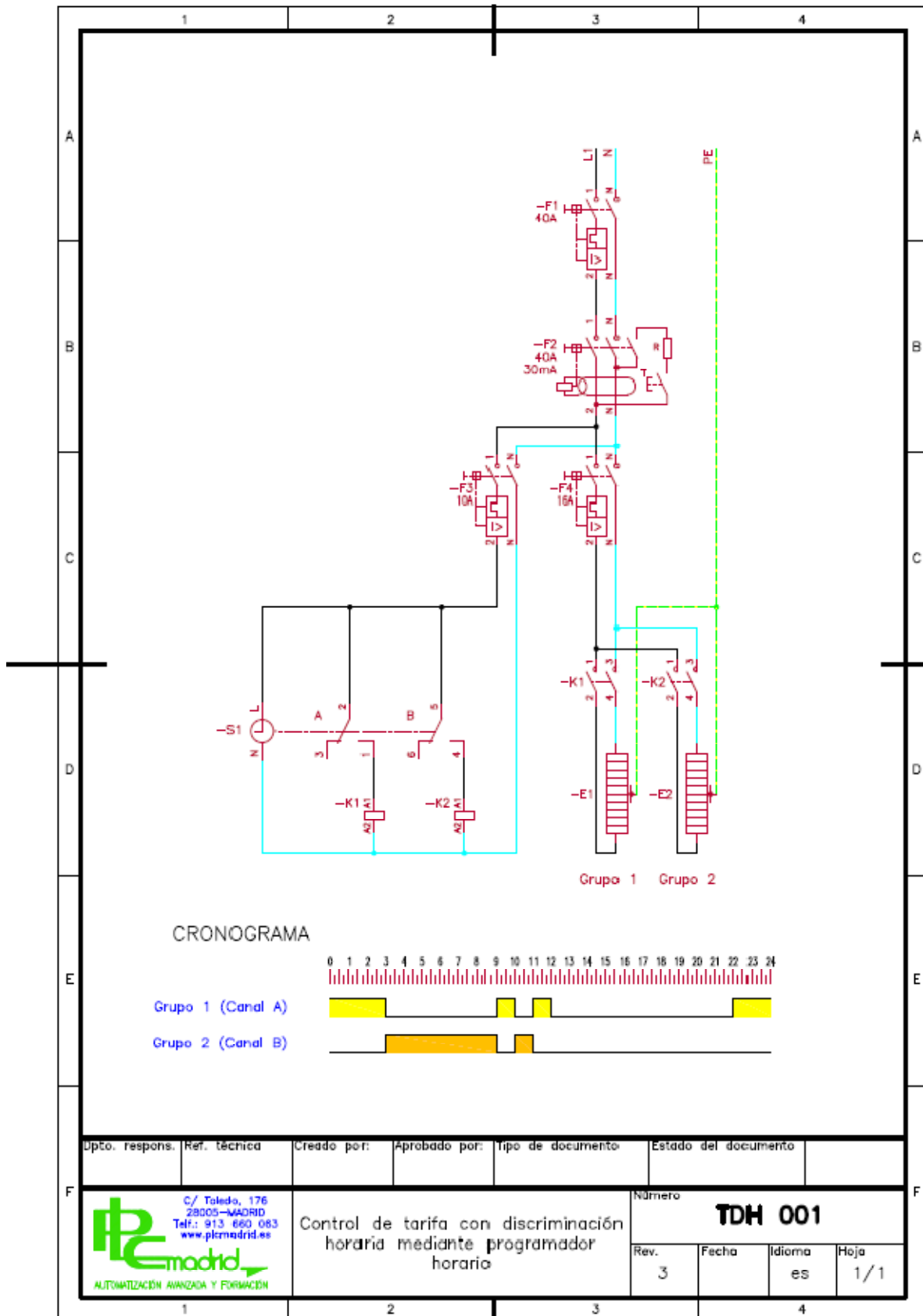
MATERIALES:


CDAD.	DENOMINACIÓN	MARCA	MODELO	REF.	OBSERVACIONES
1	Diferencial F+N de 40 A. 30mA	SIMON	Simon 78	78240-62	
1	PIA F+N de 25 A.	SIMON	Simon 68	68525-31	Según derivación individual
1	PIA F+N de 10 A.	SIMON	Simon 68	68510-31	
1	PIA F+N de 16A.	SIMON	Simon 68	68510-31	
2	Contactador 20 A. 2 NA	FINDER	Serie 22	22.22	22.22.8.230.4000
1	Interruptor horario	FINDER	Serie 12	12.22	12.22.8.230.4000
	Hilo de 1,5 mm ²				Negro, azul, a/v
	Hilo de 6 mm ²				Negro, azul, a/v

CROQUIS INSTALACION CAPITAN BRICOLAJE



ESQUEMA DE INSTALACION



Dpto. respons.	Ref. técnica	Creado por:	Aprobado por:	Tipo de documento:	Estado del documento
				Número TDH 001	
Control de tarifa con discriminación horaria mediante programador horario				Rev. 3	Fecha
				Idioma es	Hoja 1/1





¿Qué es el Servicio y Gestión al Instalador?

Es un servicio de calidad creado en el año 2005, orientado a cubrir las necesidades de información, formación y asesoramiento técnico integral, dentro del sector eléctrico y muy especialmente entre los instaladores electricistas con inquietud y ánimo de superación. El objetivo primordial es el de ofrecer servicios y gestiones que hagan el trabajo del instalador más cómodo y productivo.

P.V.P. del Servicio S.G.I. 60 € año