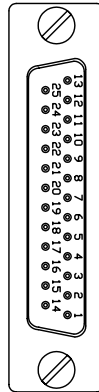


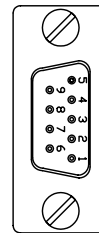
REFERENCIADO DE CONECTORES COMUNICACIONES SERIE RS-232C

DB25



- <RI> INDICADOR DE SONIDO
- <DCD> <CD> DETECTOR DE PORTADORA DE DATOS
- <DTR> <DTL> TERMINAL DE DATOS LISTO
- <CSG> <CS> MASA LÓGICA
- <DSR> <DSL> DISPOSITIVO DE DATOS LISTO
- <CTS> <CS> BORRAR PARA ENVIAR
- <RTS> <RS> PETICIÓN PARA ENVIAR
- <RXD> <RD> RECEPCIÓN DE DATOS
- <TXD> <TD> TRANSMISIÓN DE DATOS
- <GND> <FG> MASA FÍSICA O TIERRA DE PROTECCIÓN

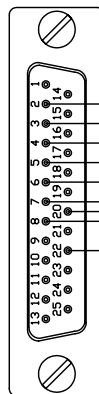
DB9



- <SG> MASA LÓGICA
- <RI> INDICADOR DE SONIDO
- <DTR> <DTL> TERMINAL DE DATOS LISTO
- <CTS> <CS> BORRAR PARA ENVIAR
- <RTS> <RS> PETICIÓN PARA ENVIAR
- <RXD> <RD> RECEPCIÓN DE DATOS
- <DSR> <DSL> DISPOSITIVO DE DATOS LISTO
- <DCD> <CD> DETECTOR DE PORTADORA DE DATOS

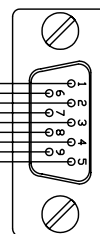
COMUNICACIONES RS-232C ADAPTADOR DE DB9 A DB25

DB25



- MASA FÍSICA O TIERRA DE PROTECCIÓN <FG> <GND>
- TRANSMISIÓN DE DATOS <TD> <TXD>
- RECEPCIÓN DE DATOS <RD> <RXD>
- PETICIÓN PARA ENVIAR <RS> <RTS>
- BORRAR PARA ENVIAR <CS> <CTS>
- DISPOSITIVO DE DATOS LISTO <DSL> <DSR>
- MASA LÓGICA <SG>
- TERMINAL DE DATOS LISTO <DTL> <DTR>
- DETECTOR DE PORTADORA DE DATOS <CD> <DCD>
- INDICADOR DE SONIDO <RI>

DB9



- <DCD> <CD> DETECTOR DE PORTADORA DE DATOS
- <DSR> <DSL> DISPOSITIVO DE DATOS LISTO
- <RXD> <RD> RECEPCIÓN DE DATOS
- <RTS> <RS> PETICIÓN PARA ENVIAR
- <TXD> <TD> TRANSMISIÓN DE DATOS
- <CTS> <CS> BORRAR PARA ENVIAR
- <DTR> <DTL> TERMINAL DE DATOS LISTO
- <RI> INDICADOR DE SONIDO
- <SG> MASA LÓGICA