

52

Cajas de suelo **52**

Caja de suelo **52**

Para la alimentación de puestos de trabajo por suelo y la reserva de espacios de futuras instalaciones

- Posibilidad de montar la caja enrasada con el pavimento o suspendida en suelo técnico.
- Tapa estanca que protege las conexiones del agua.
- Tabique de separación de los distintos servicios.
- Configuración de puestos de trabajo con Torretas 50 o Alimentación de mobiliario 51.

Materia prima



Marcas de calidad 



ID.130239

Declaración de conformidad



Tapa estanca ►

Caja de suelo 52 ►

Dimensiones en: www.unex.net

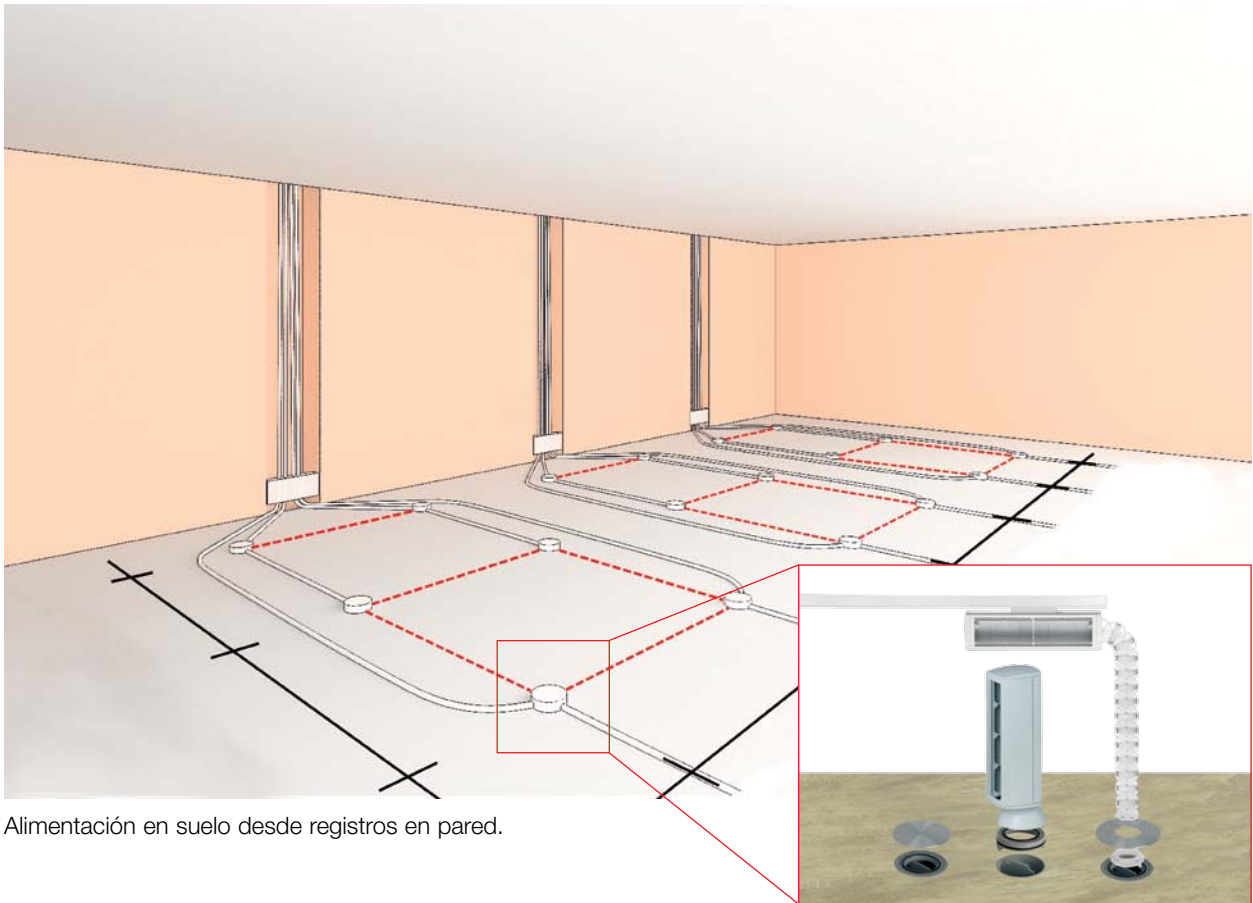
 Ver Marcas de calidad actualizadas en www.unex.net/QM.pdf







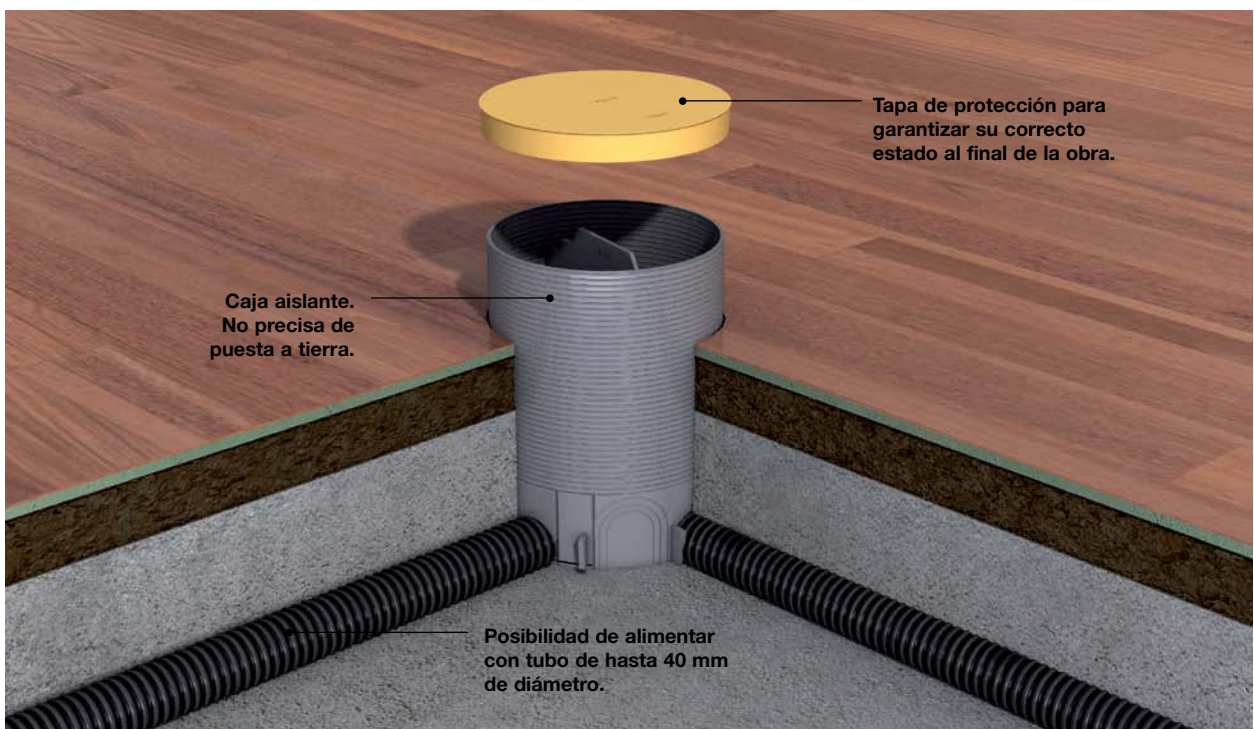
Puesta en obra de la caja de suelo



Alimentación en suelo desde registros en pared.

3 posibilidades de montaje: Tapa estancia, Torreta 50 y Alimentación de mobiliario 51.

Facilidad de montaje



Montaje en cualquier tipo de suelo

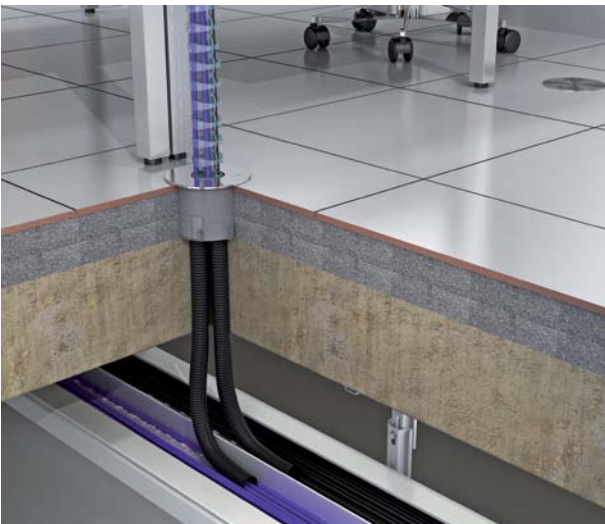
La caja para pavimento Unex se puede instalar en cualquier tipo de suelos: obra nueva, rehabilitación, alimentación por piso inferior, montaje dentro de forjados o encima de ellos, con cualquier acabado (cerámica, terrazo, mármol, madera, moqueta...).



Alimentación en suelo de obra nueva.



Alimentación en suelo de rehabilitación.



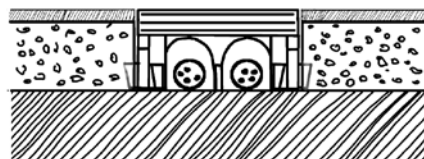
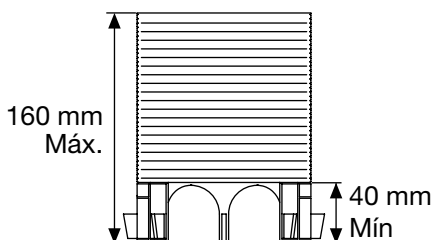
Alimentación por piso inferior.



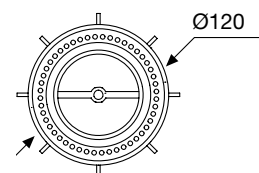
Alimentación por suelo técnico.

Mínima altura

Caja cortable a la altura necesaria. Posibilidad de realizar instalaciones en pavimentos de mínimo **40 mm**.



Diámetro exterior.



Caja de suelo 52 en U24X

Caja de suelo en U24X		
	Caja de suelo	52802
	Tapa estanca Acero Inox	52812
Fijaciones de guía articulada 51 en Acero Inox.		
	Fijación para guía articulada a caja de suelo Acero Inox	51814

Compatible con:

Torretas 50



Alimentación de mobiliario 51

