

NUEVOS ARMARIOS RACK MURALES SIMON CONNECT PARA CABLEADO ESTRUCTURADO VDM

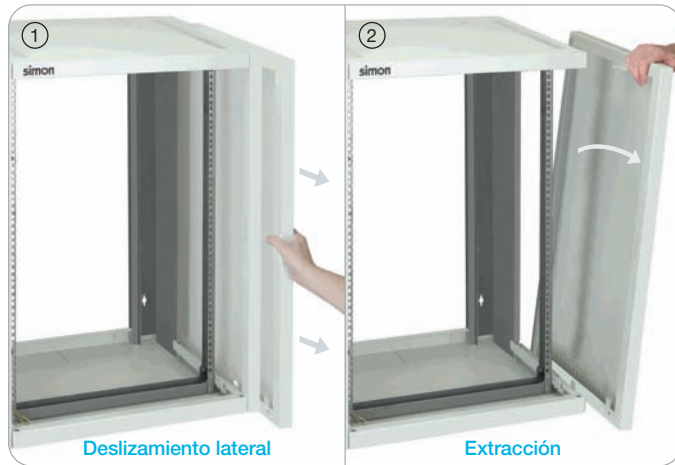
SIMON CONNECT presenta los **nuevos armarios rack de 19" para cableado estructurado VDM**.



Los nuevos armarios rack de 19" permiten la distribución de todos los servicios de telecomunicaciones necesarios (Voz, Datos y Multimedia) para terciario. Están diseñados para albergar de forma flexible y segura paneles de parcheo, equipos de servidores y de transmisión de red.

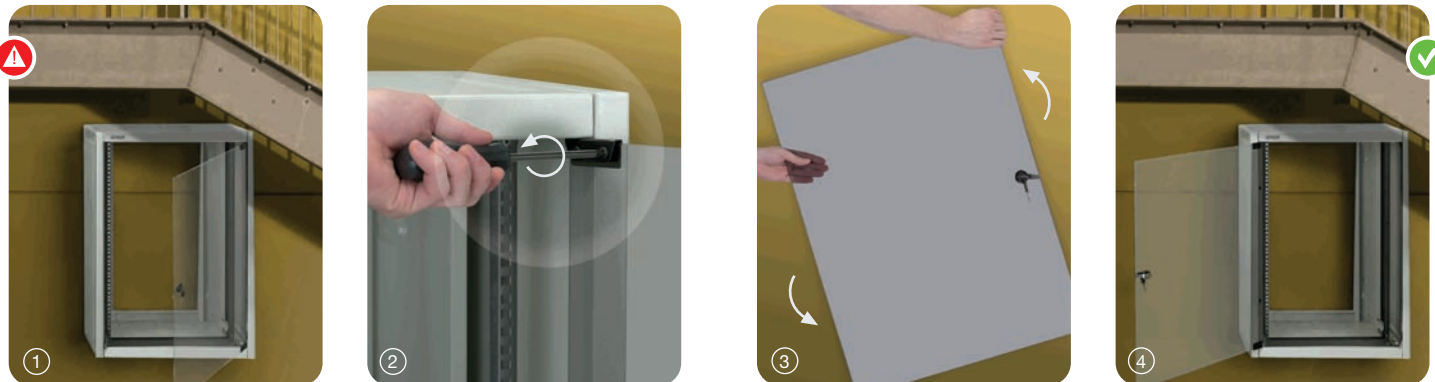
Diseño exclusivo y patentado

Laterales desmontables que permiten el máximo acceso a las conexiones durante la instalación y el mantenimiento. Fácil extracción incluso con un espacio lateral reducido.



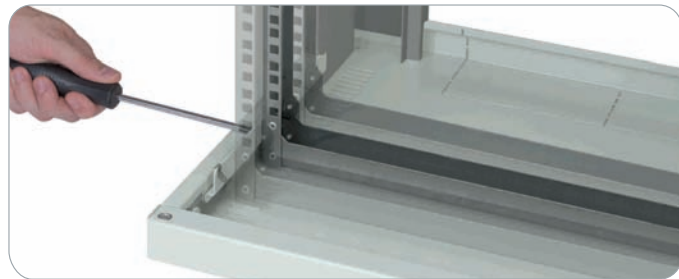
Puerta intercambiable

Si el lugar de instalación impide abrir la puerta en su totalidad, ésta **permite intercambiar el sentido de apertura** de forma rápida y sencilla.



Flexibilidad de instalación

Bastidor de 19" desplazable según la norma IEC - 60297-2.



Anclaje de cierres de fijación rápida

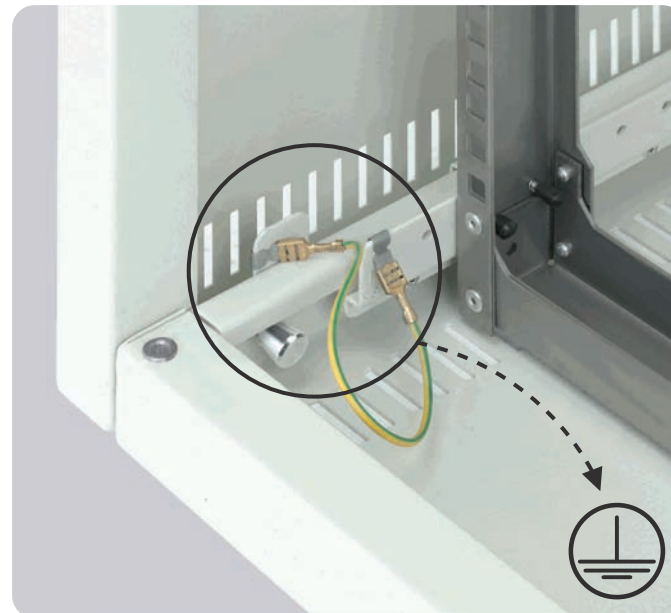


Entrada para canal o rejilla



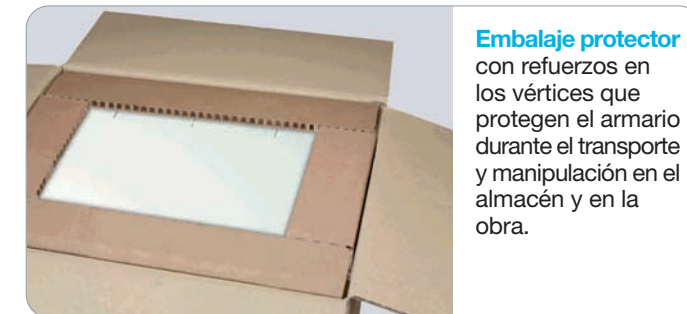
Tanto la tapa superior como inferior del armario incorpora 2 pre-troqueles que permiten el acceso de los cables a través de rejilla metálica o canal Simon Connect.

Conexión a tierra

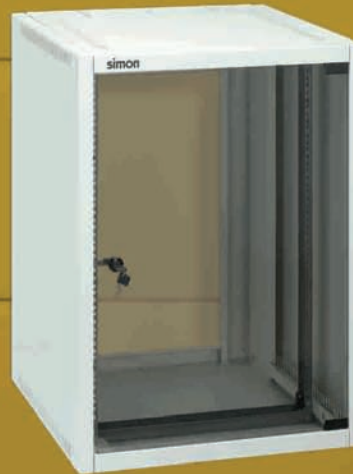


El armario incluye todas las marcas de conexión y accesorios para conectar el armario a tierra según la norma UNE-EN-62.208 y realizar una instalación segura.

Detalles de calidad



Connection
Solutions
4Workplaces



simon
connect

Carrerada 1, Pol. Industrial Can Roca 08107 MARTORELLES Barcelona (España)
Central. Tel. 902 46 22 69 Fax 935 798 061 simonconnect@simonconnect.com
Ventas. Tel. 902 44 44 69 Fax 935 798 060 ventas@simonconnect.com

www.simonconnect.com

CARACTERÍSTICAS ESPECÍFICAS DESTACABLES

Fijación en pared nivelable



Orificios de fijación en forma de coliso que permiten nivelar el armario durante su instalación en la pared.

Menos referencias en stock



Los 4 modelos están disponibles en una única profundidad de 45cm, que simplifica las referencias y el stock.



REFERENCIAS DISPONIBLES

Referencia U (Altura) Altura (mm) Recomendado para instalaciones de: *

Armarios Rack 19"

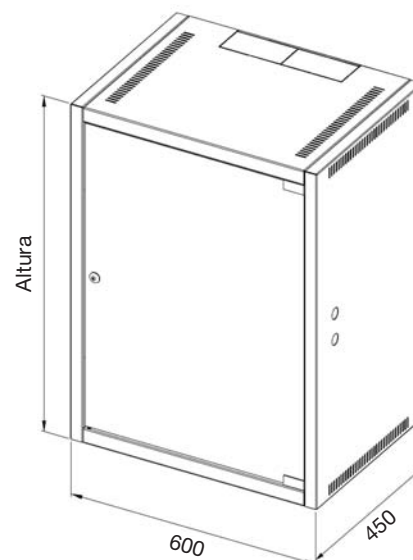
	RKA1906A4F	6 U	375	Hasta 12 puestos
	RKA1909A4F	9 U	525	De 12 a 24 puestos
	RKA1912A4F	12 U	670	De 24 a 36 puestos
	RKA1915A4F	15 U	820	De 36 a 50 puestos

* En función de las aplicaciones y equipos

INFORMACIÓN TÉCNICA

- Diseño del producto realizado para asegurar el cumplimiento de la Directiva 2006/95/CE, la norma UNE-EN-62.208 y la norma IEC-60297-2
- Cumple la normativa europea ROHS
- Producto marcado CE
- Grado de protección IP20
- Grado de resistencia al impacto IK09
- Angulo de apertura de la puerta de 160°
- Franquicia de desplazamiento del bastidor cada 1cm
- Peso máximo 50 kg
- Toma de tierra incluida
- Superficie de ventilación de 100cm²
- Modo de fijación mural
- Instalación en interiores
- Cristal templado de máxima seguridad

Dimensiones



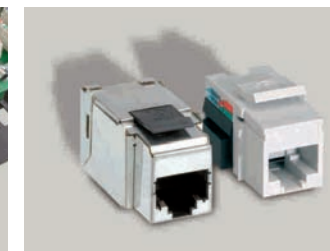
Cotas en mm

COMPLEMENTOS DE INSTALACIÓN

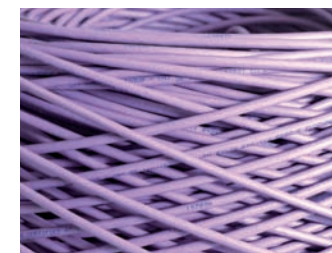
Cableado Estructurado



Paneles



Conectores



Cable



Latiguillos

Canales y Envoltentes



Canales Pasacables



Minicanales



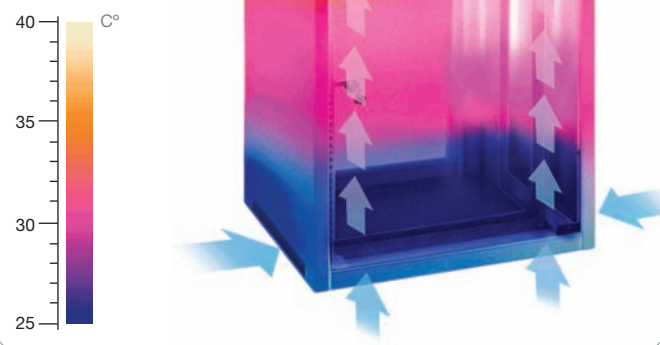
Cajas de pared CIMA PRO



Cajas de suelo CIMA

Ventilación

Orificios de ventilación diseñados con las más avanzadas tecnologías de simulación para evacuar, de forma óptima, el exceso de temperatura por convección.



ARMARIOS **RACK**
Para Cableado Estructurado VDM