

# Telegestión energética

**EDS.** Gestor energético

**CIREOS.** Indicador de eficiencia



 **CIRCUTOR**

*Tecnología para la eficiencia energética*

# Telegestión Energética

*En **CIRCUTOR**, llevamos más de 35 años dedicados a la fabricación y distribución de equipos y sistemas para la gestión de la eficiencia energética eléctrica. Todo el conocimiento adquirido durante este periodo está reflejado en nuestros productos, dotados de fiabilidad, robustez, facilidad de uso y lo más importante: innovación.*

*El uso racional y consciente de la energía es imprescindible para compatibilizar las necesidades de energías actuales y futuras. Por ello, hay una gran necesidad de fuertes políticas de Eficiencia Energética.*

*La medida de la energía es fundamental para llevar a cabo una buena gestión y mediante equipos con comunicaciones se centralizan todos los datos en un punto para su correcta manipulación*

## **EDS.** Gestor energético

Efficiency Data Server

## **CIREOS.** Indicador de eficiencia

Circuitor Energy Optimizer system



# Sin necesidad de ningún ordenador, son sistemas totalmente autónomos

**Efficiency Data Server** es un gestor energético dotado de **PowerStudio Embedded** con servidor Web integrado, que facilita al usuario la consulta de cualquier variable eléctrica al permitir conectar equipos de medida a su bus RS-485, sin necesidad de instalar *software* alguno en un ordenador de la red de área local (LAN o VPN).

Gracias al bus de expansión RS-485, el usuario tiene la posibilidad de visualizar cualquier variable procedente de los equipos conectados al dicho bus, pudiendo visualizar incluso la información en tiempo real, en formato de tabla o incluso gráfico (*data logger*).

Dispone de 8 entradas digitales libres de tensión y 6 salidas por relé programables.

Sus principales características son:

- Parametrización y gestión de eventos automáticos
- Sistema de registro de alarmas y gestión de eventos del sistema
- Alarmas mediante correo-e
- Puerto RS-485 hasta 5 equipos **CIRCUTOR**
- Conexión Ethernet
- Centralización de alarmas o de consumos por impulsos



## Aplicación doméstica

Contraste su consumo con el de la empresa comercializadora de energía contratada



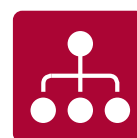
## Aplicación Pyme / Industrial

Conéctese cuando lo precise y controle el consumo de su instalación energética, sin necesidad de ordenador local



## Aplicación Multipunto

Centralice los consumos de sus emplazamientos remotos de forma eficiente, fácil y sencilla para su control



## CIREOS. Indicador de eficiencia

Verifique y clasifique la eficiencia energética de sus instalaciones



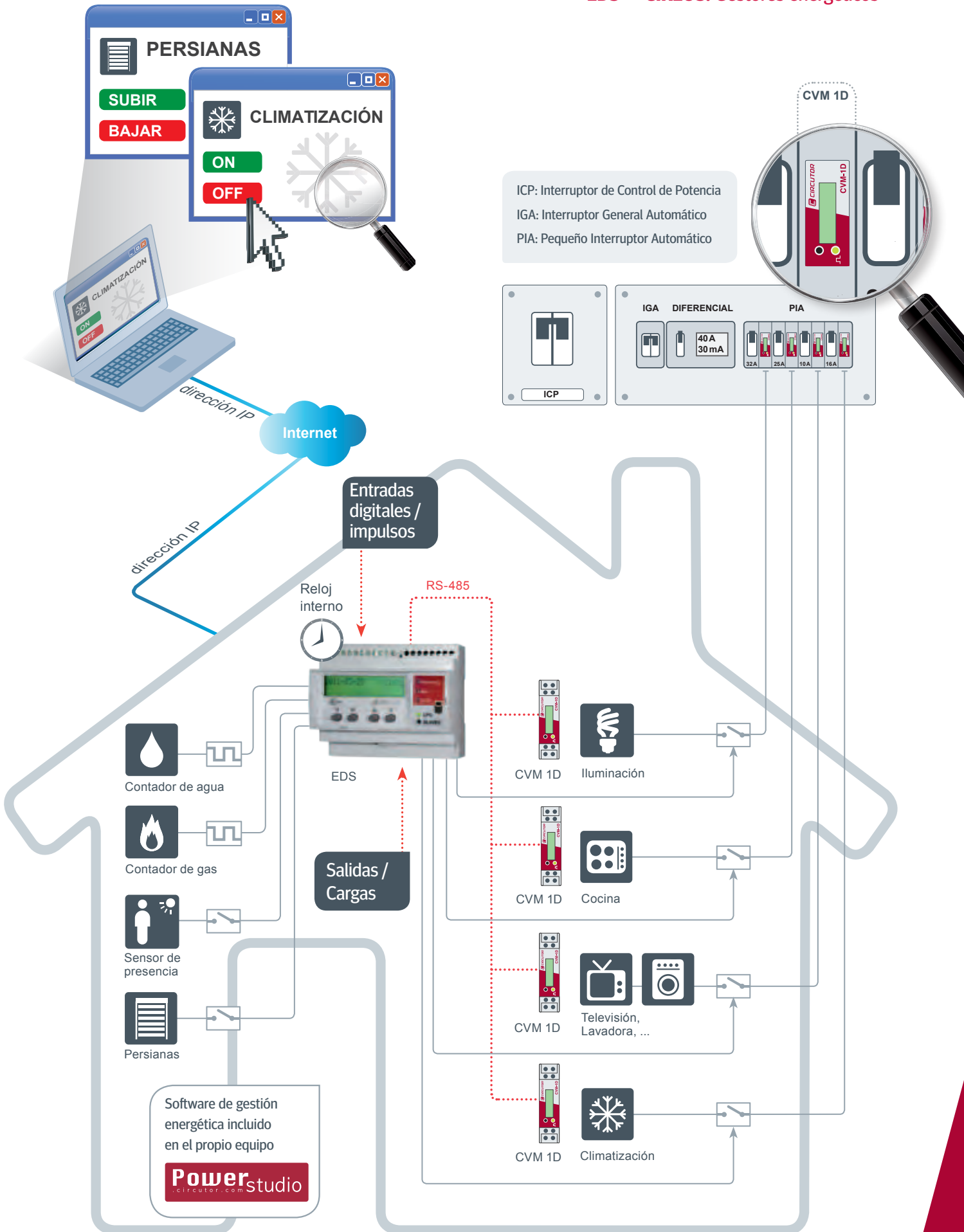
# Contraste su consumo con el de su empresa comercializadora de energía



## Aplicación doméstica

Con **EDS** es posible controlar los consumos parciales de cada una de las cargas de una instalación doméstica como iluminación, electrodomésticos e incluso el consumo total con el fin de poder comparar el total con el de su factura eléctrica.

- Control del consumo en su domicilio
- Contraste su consumo con el de la empresa comercializadora de energía
- Racionalice el consumo de su hogar



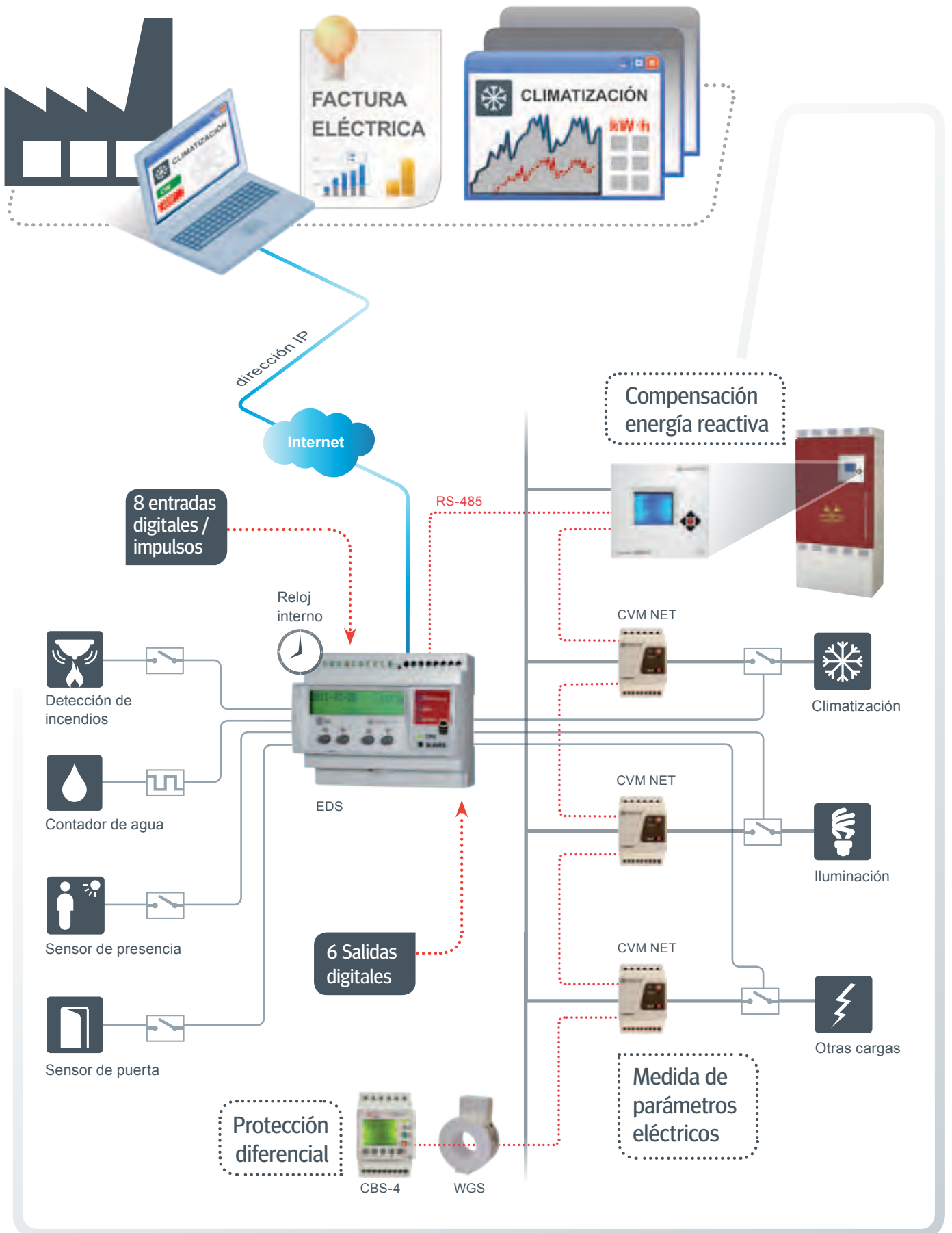
# Alarmas sobre consumos o incidencias en su red eléctrica



## Aplicación PYME / Industrial

**EDS** le permite controlar los consumos parciales de las diferentes cargas monofásicas o trifásicas en horarios productivos y no productivos con el fin de poder optimizar los gastos de la energía e imputar costes de producción.

- Controle los consumos de su instalación 24h. / 365 días y localice sus consumos residuales en horarios no productivos
- Contraste el nivel de potencia contratada de su instalación
- Supervise el nivel de armónicos y carga reactiva de su instalación
- Alarmas por sobre consumos o incidencias de su red eléctrica
- Sin necesidad de ordenador
- Conéctese cuando lo precise, el sistema actúa automáticamente
- Le permite conocer el valor de la factura antes de recibirla



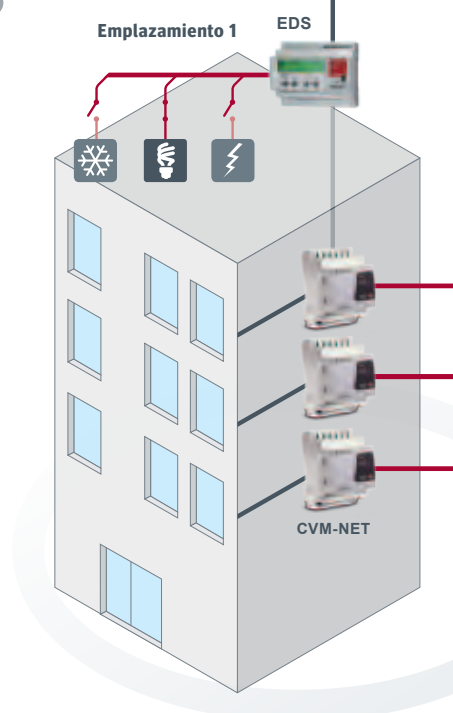
Controle el consumo de sus emplazamientos de forma eficiente, fácil y sencilla



## Aplicación Multipunto

En una distribución de cargas (ó instalaciones remotas) **EDS** le permite el control de los consumos individuales de cada una de las instalaciones y centralizarlas en una única aplicación central de **PowerStudio**, con el fin de realizar el control total de los consumos y/o comparación entre instalaciones similares.

- Controle el consumo de sus emplazamientos remotos de forma eficiente, fácil y sencilla
- Informes de energía por zonas o emplazamientos de consumo
- Alarmas remotas por sobre consumos e incidencias en la red eléctrica de las distintas zonas de consumo
- Posibilidad de comparar los consumos de los distintos emplazamientos







**Servidor PowerStudio Scada 3.0**

Servidor XML integrado, Servidor Web Multipuesto,  
Tecnología 32/64 bits, S.O.: Linux/Windows

**Servidor Seguridad (opcional)**

Intercambio dinámico de datos.  
Apagado remoto de instalaciones por  
activación de alarma (comandos XML).

Cientes Web

Cientes Web

Cientes Web

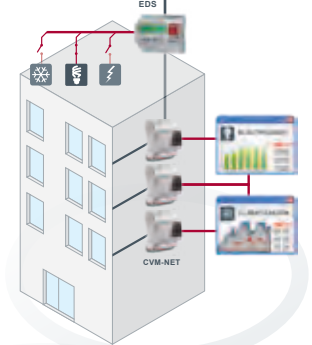
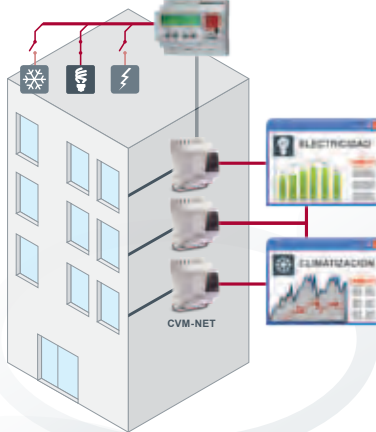
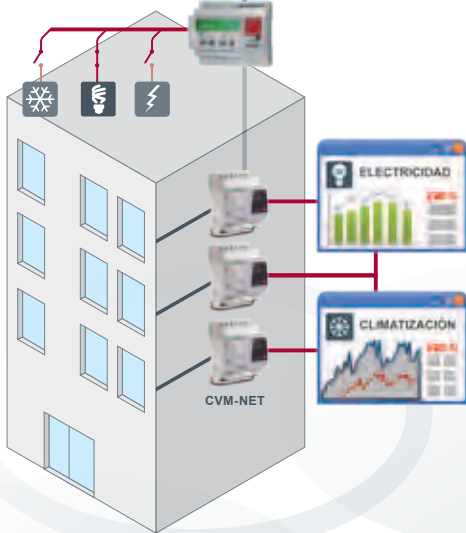


VPN - Red Privada Virtual

Emplazamiento 2 EDS

Emplazamiento 3 EDS

n emplazamientos



La centralización del sistema permite supervisar y controlar cada carga eléctrica de la instalación individualmente y en tiempo real.

# Verifica y clasifica la eficiencia energética de sus instalaciones



## CIREOS. Circutor Energy Optimizer System

Verifica y clasifica el cumplimiento del nivel de eficiencia energética en sus instalaciones mediante la recopilación de parámetros de su instalación (consumo de contadores de agua, gas, electricidad, combustibles líquidos, temperaturas, luminosidad etc....) (Cálculos basados en CALENER).

### Parámetros que tiene en cuenta:

- Existencia de cogeneración de energía eléctrica
- Consumos en electricidad, agua, gas, combustibles líquidos, otros,...
- Temperaturas interiores y exteriores del local o edificio
- Superficie en m<sup>2</sup>, zona climática y altitud donde está situado

- Calendario y horario laboral del personal
- Cantidad de personal que trabaja o utiliza las instalaciones

### Características:

- Sistema de control de eficiencia energética en locales terciarios
- Comparación con edificios patrón determinados como eficientes

### Especificaciones:

- Consumo total
- Consumo por zona
- Consumo agrupado (iluminación, climatización, etc..)

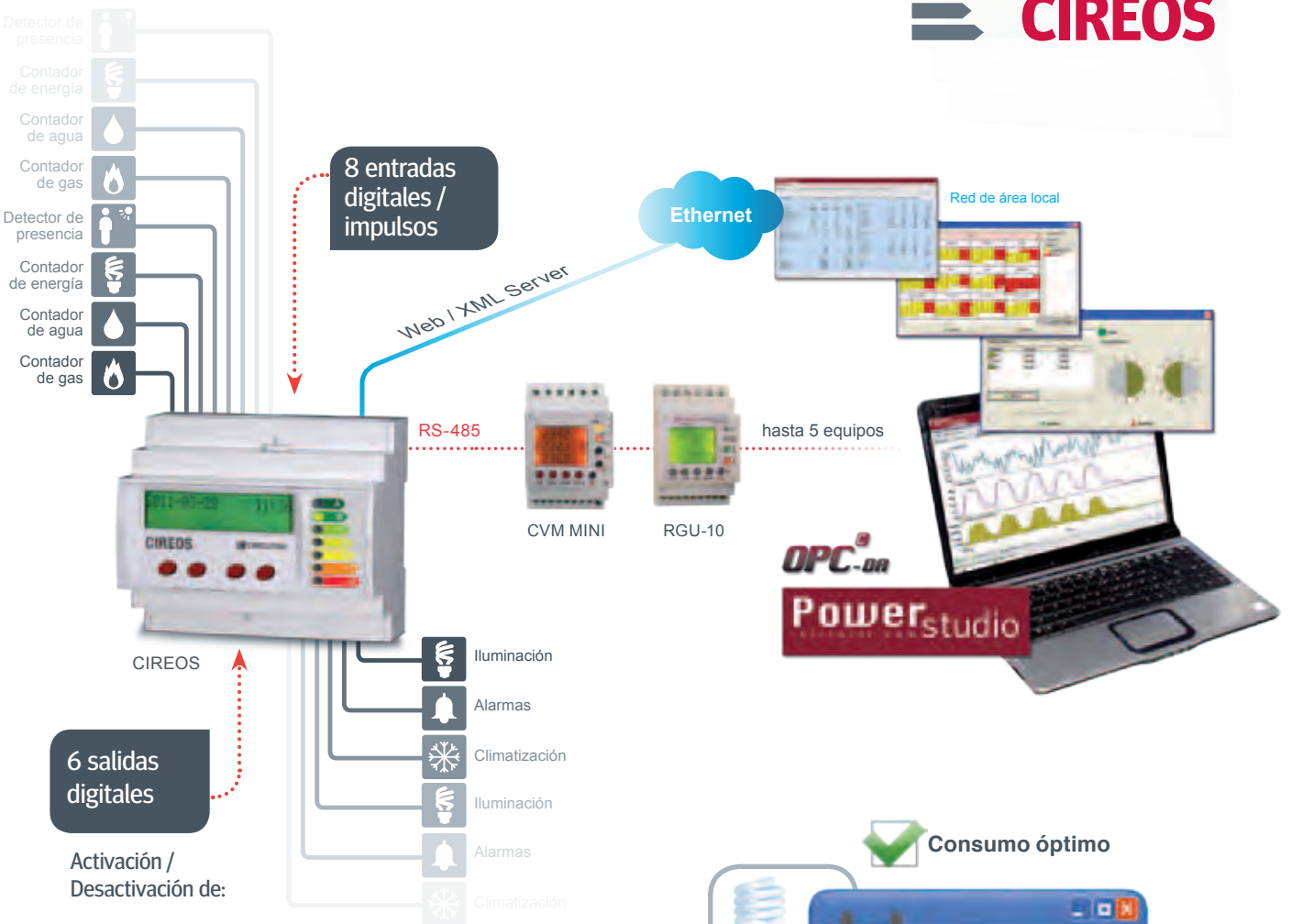
- Estado de comunicaciones con periféricos
- Alarma por exceso de consumo al sobrepasar un determinado % sobre el valor estimado
- Menú de ayuda para la puesta en servicio de la unidad

**Recomendaciones de instalación:**

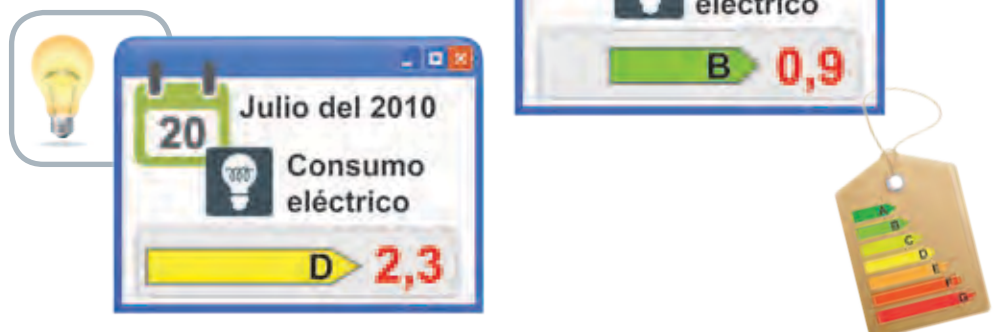
Diseñado para instalaciones multipunto en las que el consumo total se pueda controlar con un máximo de 5 equipos (analizadores, contadores, diferenciales, etc..) y sea posible centralizar los consumos totales de equipos no comunicables con las 8 entradas de impulsos.

**Ejemplos de aplicación:**

Oficinas bancarias, cadenas de supermercados, tiendas de ropa, concesionarios, o plantas de edificios, etc.



**CIREOS**, le permite determinar el nivel de eficiencia energética correspondiente a un edificio, comparando el consumo de un año a otro.



# Telegestión energética

**EDS.** Gestor energético

**CIREOS.** Indicador de eficiencia

+ información: [medida@circutor.es](mailto:medida@circutor.es)

[www.circutor.es](http://www.circutor.es)



CIRCUTOR, SA - Vial Sant Jordi, s/n  
08232 Viladecavalls (Barcelona) Spain  
Tel. (+34) 93 745 29 00 - Fax: (+34) 93 745 29 14  
[central@circutor.es](mailto:central@circutor.es)

