

CEDOM

ASOCIACIÓN ESPAÑOLA DE DOMÓTICA

Número 05

Noviembre 2007



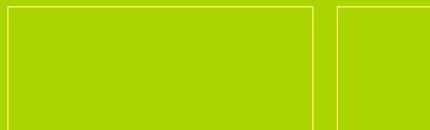
www.cedom.es

05





3	editorial
5	breves
16	entrevista de actualidad
18	el instalador
22	el prescriptor
24	el promotor
28	el fabricante
36	formación e investigación
40	CEDOM
45	calendario domótico



CEDOM es una publicación de la Asociación Española de Domótica
Dirección: CEDOM. Avda. Diagonal 477 12 A. 08036 Barcelona
Maquetación y Diseño: BSD Comunicación
Producción: BSD Comunicación
Publicidad: CEDOM (sec@cedom.es)
Impresión: Ganboa Centro Gráfico
Contacto: sec@cedom.es

Editorial

Beneficios que aporta la domótica al sector inmobiliario.

Los últimos datos del Ministerio de Vivienda sobre el precio de la vivienda, confirman la desaceleración del sector inmobiliario a nivel nacional y la tendencia a una estabilización dentro del mercado.

Promotores y Constructores se plantean nuevas fórmulas de venta hasta ahora innecesarias. La domótica, incorporada en la vivienda como un valor diferenciador les aporta la posibilidad de ofrecer un producto con más y nuevas prestaciones, reduciendo así el período de comercialización. Esta situación genera un estado de oportunidad para el desarrollo del sector de la domótica que lleva tiempo esperando un enzima que acelere el esperado crecimiento que incremente el volumen de negocio de fabricantes de sistemas domóticos, ingenierías, empresas integradoras, instaladoras, etc.

El comprador de vivienda es cada vez más exigente ante la decisión de inversión probablemente más importante de su vida. Respondiendo a sus necesidades el sector de la domótica ofrece actualmente una oferta más consolidada, aportando soluciones dirigidas a todo tipo de viviendas, desde construcciones de VPO a viviendas de alto standing. Hoy, gracias a la evolución tecnológica, se suministran más funcionalidades por menos y más variedad de producto. La utilización de los sistemas domóticos es ahora más intuitiva y amigable para cualquier perfil de usuario. Paralelamente, los instaladores han aumentando su nivel de formación y los modelos de implantación se han perfeccionado. Además, los servicios postventa garantizan el mantenimiento de los sistemas. Todo ello se traduce en una confianza avalada por la certificación de instalaciones domóticas que acredita AENOR.

CEDOM como Asociación Española de Domótica, consciente de las sinergias generadas en la sociedad, ha orientado una de sus principales líneas de actuación hacia la promoción de la domótica en el sector inmobiliario. Con esta finalidad, se creó un grupo de trabajo específico, que tras un año de funcionamiento, ha elaborado un Cuaderno de Buenas Prácticas en Instalaciones Domóticas dirigido a Promotores y Constructores, que se presentará en noviembre, en la VII edición de Urbe Desarrollo 2007, la Feria Inmobiliaria del Mediterráneo,

El objetivo de esta publicación es transmitir todos aquellos aspectos que permitan ver con claridad y transparencia los beneficios que aporta la domótica al sector inmobiliario. Esta guía, además de tener en cuenta cómo influye la situación actual de la vivienda en nuestro país y los cambios que se están produciendo, pretende derribar ideas y conceptos equivocados, a veces negativos, anclados en el pasado, que perjudican la imagen y consecuentemente el progreso del sector.

En esta quinta edición de la revista de CEDOM queda reflejado el posicionamiento de las asociaciones de promotores sobre la situación actual del mundo inmobiliario, así como la experiencia de empresas que apuestan por la implantación de la domótica en España.



ES UNA PUBLICACIÓN DE LA ASOCIACIÓN ESPAÑOLA DE DOMÓTICA
Dirección: CEDOM. Avda. Diagonal 477 12 A. 08036 Barcelona
Diseño y producción: BSD Comunicación
Publicidad: CEDOM (sec@cedom.es) / Contacto: sec@cedom.es

Me interesa el futuro porque en él voy a pasar el resto de mi vida.
Nicolás Mancini.

Hay un tiempo para ir de pesca y otro para secar las redes.
Proverbio chino.

Quisiera aprovechar la revista del CEDOM -un magnífico espacio de información y comunicación sobre todos los temas relacionados con la domótica-, para comunicar mi jubilación a todos los amigos, asociados y colaboradores que, durante 4 años, me acompañaron en la tarea de presidir esta Institución.

La vida es una consecución acumulativa y progresiva de etapas y la mía ha llegado a la que, como dice la cita, “*es necesario secar las redes*”. ¿Qué quiero decir con ésto?

Pues que mientras las redes se secan, a nivel personal he de aprender a disfrutar de esta nueva “técnica” y, referente al aspecto profesional, acepto la nueva etapa sin nostalgia ni temor, más bien todo lo contrario, sabiendo que vosotros, las nuevas generaciones, ya habéis llegado al presente, y sois toda una garantía de éxito. De todas maneras, siempre que lo consideréis oportuno, estaré a vuestra disposición para todo aquello que creáis pueda seros de utilidad.

Durante los años que he tenido el honor de presidir el CEDOM, una de mis prioridades fue dar a conocer y difundir la domótica: el potencial de su utilización, no sólo de sus posibilidades técnicas y/o funcionales, sino también de la cultura y modelo de vida que lleva

implícita su aplicación, convencido que la domótica se impondrá y ayudará a obtener una mayor calidad de vida respetuosa con el Medio Ambiente.

El camino para llegar no es ni será nada fácil, pero como dice Constancio Vigil “*Si hallas un camino sin obstáculos, desconfía: lo probable es que no conduzca a ninguna parte*”.



Pienso que este espíritu constante de búsqueda lo hemos tenido y seguimos teniendo todos aquellos que creímos y continuamos creyendo en la Domótica, convencidos que estamos aportando y creando un constante estado de opinión útil para tomar decisiones acertadas sobre el tema.

Espero que la nueva Presidenta, Concha García, disfrute con el trabajo encomendado y de los éxitos que a buen seguro le llegarán, ya que tengo el convencimiento que sabrá llevar

a término todos los retos que la domótica vaya planteando.

Un fuerte abrazo para todas y todos.

Salvador Miquel

Presidente saliente del CEDOM

Breves

BJC, FAGOR, ISDE, ORBIS, SCHNEIDER, FERMAX, DINITEL, C.A.E., S.L., Prosegur Activa, Hogar Digital, Home Systems, SIMON.



BJC

BJC DIALON. Sistema para domótica básica.

El sistema BJC Dialon ha sido especialmente ideado para dotar a la vivienda de las prestaciones domóticas básicas preconfiguradas en el mínimo espacio y al mejor precio.

El sistema domótico BJC Dialon está basado en un módulo control telefónico central (DN-30) para instalación en el cuadro eléctrico de la vivienda. Este económico sistema está formado por un módulo de carril DIN, con 8 entradas digitales, 6 salidas digitales a relé, una entrada analógica para la sonda de temperatura, una entrada para micrófono de escucha, entrada para línea telefónica externa y control de la línea interna de la vivienda, y un frontal multifunción integrado en el equipo para la configuración y el control del sistema (LCD + teclado). Este frontal posibilita la visualización mediante leds del estado de las entradas y salidas, al mismo tiempo que permite configurar y/o controlar el sistema por ordenador a través de un puerto serie. Además, el nuevo módulo BJC Dialon puede controlarse mediante códigos DTMF y permite la notificación de alarmas mediante mensajes de voz a través de la línea telefónica.

El equipo viene con 5 configuraciones en memoria. Cualquiera de ellas puede ser cargada desde su frontal en cualquier momento permitiendo una configuración completa y flexible del equipo en unos segundos y sin necesidades de conocimientos de programación.

Un amplio abanico de posibilidades, entre las que cabe resaltar su gran potencial de ampliación -la característica más importante e imprescindible de este sistema- ya que puede ser integrado al sistema BJC Diálogo, el sistema domótico por excelencia de la compañía, o con módulos propios del sistema BJC Dialon, que se comunican con el equipo mediante un bus de dos hilos bajo protocolo propietario o para necesidades más específicas mediante bus LonWorks.

El equipo también dispone de una pantalla de cristal líquido monocroma y de un pequeño teclado, para programar, configurar e interactuar con el equipo. Así mismo el equipo

puede ser configurado a través de un puerto serie RS232 y software de PC específico de la marca.

A nivel de seguridad BJC-Dialon ofrece alarmas técnicas (agua, gas, incendio), alarmas de intrusión mediante presencia o movimiento y la gestión de todas ellas mediante vía telefónica o vía teclado. Asimismo la programación de ello permite soluciones persuasorias como la simulación de presencia.

A nivel de ahorro energético BJC-Dialon ofrece la gestión integral del clima mediante control tanto de calefacción como aire acondicionado a través de programaciones adaptadas a horarios concretos, meses o estaciones climáticas.

A nivel de confort BJC-Dialon ofrece una gestión en los ámbitos de infraestructura de la vivienda, sea persianas, toldos, iluminación, riego, etc.

Para más información: www.bjc-domotica.com



Nuevo KIT DOMÓTICO Maior-Domo® de FAGOR.

Fagor lanza el Kit Domótico Maior-Domo®, un sistema que presenta los elementos básicos para asegurar el hogar frente a las fugas de agua o la entrada de intrusos y gestionar de manera remota diferentes aparatos como por ejemplo la calefacción, el aire acondicionado, las luces, el sistema de riego...

El Kit Domótico Maior-Domo® de Fagor dispone de 7 piezas e incluye todo el material necesario para su instalación:

- 1 gestor domótico.
- 1 detector de agua domótico.
- 1 actuador domótico básico.
- 1 detector de movimiento.
- 1 transmisor inalámbrico.
- 1 terminal receptor de alarmas.
- 1 sonda de inundación.

El kit está especialmente diseñado para su instalación en una vivienda estándar, que conste de 1 baño, salón, cocina y dos habitaciones. Fagor dispone además de un amplio catálogo de complementos y accesorios, pudiendo de esta manera ampliar el número de sondas de inundación y de detectores de movimiento a instalar.

Y si lo desea, el usuario puede añadir un nivel superior de protección con el resto de productos del Hogar Digital Fagor para cubrir otro tipo de funciones como la detección de fugas de gas, de humo, de rotura de cristales, de apertura de puertas y ventanas...

Además, para completar y personalizar la instalación, puede elegir entre un gran abanico de opciones de control como la Central de Seguridad Profesional Power Max Pro, el teclado de control remoto, o la pantalla táctil.



ISDE lanza un nuevo multisensor de luminosidad, presencia, humedad y temperatura.

La compañía ISDE, fabricante de sistemas de control de viviendas y edificios con marcas como Sicov™, DomoLON™ y HotelON™ basados en tecnología LonWorks, de protocolo abierto y bajo norma EN14908, amplía su gama con la incorporación de un nuevo multisensor de luminosidad, presencia, humedad y temperatura.

Con este nuevo lanzamiento ISDE completa su gama LonWorks, de control de estancias. Con un solo sensor es posible controlar la iluminación, la climatización, la ventilación y la seguridad de una estancia. De este modo se mejora la estética de los sistemas de control debido a que no es necesaria la instalación de varios sensores y a que la estética empotrable de este sensor es muy superior a la estética de los sensores de movimiento de techo estándar.

La filosofía de esta línea de producto se construye sobre los pilares de la eficiencia energética y de la calidad del ambiente:

- La iluminación se encenderá automáticamente en caso de detectar presencia y se apagará tras un cierto tiempo configurable sin detectar presencia, evitando el olvido de luces encendidas.

- El nivel de regulación de las lámparas dependerá del aporte de luz exterior, configurando en el plano de trabajo el nivel de luz necesario. En caso de que se cierren persianas o cortinas automáticamente aumentará la potencia de las luminarias para conseguir un nivel de iluminación adecuado en la estancia. De este modo es posible ahorrar hasta el 40% de energía en iluminación y a la vez mejorar las condiciones ambientales de la estancia.

- La climatización se encenderá automáticamente tras una detección de presencia permanente y volverá a la temperatura de stand-by tras un cierto tiempo configurable sin detectar presencia, evitando el olvido de la climatización encendida. A través de tramos horarios o relacionando la presencia del usuario en el edificio con el control de accesos, se apagará la climatización.

- Se marcarán unos límites de operación de la temperatura de consigna, correspondientes a las temperaturas de confort de cada estación, de manera que no se pueda abusar del mismo. Cada grado de temperatura restringido supone un 7% de ahorro energético.



- A partir del sensor de humedad se controla el sistema de ventilación. La implantación de las tecnologías VRV ha hecho necesario el control de la ventilación debido a la reducción de humedad en el ambiente. Este multisensor consigue evitar el síndrome del edificio enfermo debido a la falta de humedad, mejorando los ambientes domésticos y de trabajo.

- En el caso del uso domestico es posible utilizar el multisensor como detector de incendios termovelocimétrico. En el caso de edificios terciarios no es posible debido a que por ley el sistema de control y el de incendios debe ser independiente.

- Por último el detector de movimiento permite habilitar una alarma de intrusión ajena dedicada a sistemas de seguridad internos del edificio. Todos los parámetros que influyen en el control de la estancia pueden ser configurados desde Internet, multibotoneras de diferentes estéticas del mercado, pantallas táctiles, PDAs, ordenadores o Media Centers.

Esta nueva incorporación refuerza la estética y amplía las posibilidades de un sistema robusto cimentado sobre la tecnología LonWorks. Junto con la incorporación de los nuevos paneles de control de estancias convierte a este sistema en uno de los sistemas mas robustos y a la vez más estéticos del mercado.



EL SISTEMA DE CONTROL DE ISDE SE CARACTERIZA POR:

- Tecnología LONWORKS®.
- Compatible con el sistema DomoLON® y sistemas LON abiertos.
- Interoperable con otros sistemas LON con objetos y variables de red conforme a LonMark.
- Protocolo Lontalk conforme a la norma europea EN14908.

ORBIS TECNOLOGÍA ELÉCTRICA, S.A. participa en el prototipo de casa solar que se presentará en el concurso "Solar Decathlon 2007" en Washington.

ORBIS

El prototipo trata de unificar la racionalidad de un diseño basado en criterios bioclimáticos que juega a favor de las características de su entorno con la innovación tecnológica accesible en nuestros días. El objetivo de esta vivienda es alcanzar un diseño con el que además de minimizar su impacto en el entorno se consiga una óptima habitabilidad en su interior.



La configuración general consiste en una pieza que se cierra al norte y se abre al sur, con distintos tratamientos de huecos de fachada en función de la orientación, la pieza se cubre con un plano girado 30° respecto a la horizontal, orientado a sur en el que se integran los paneles fotovoltaicos.

Este proyecto es la solución que plantea la Universidad Politécnica de Madrid para dar respuesta al Concurso Solar Decathlon 2007 organizado por el Departamento de Energía de EEUU. Se trata de un concurso para universidades de todo el mundo, que consiste en diseñar y construir un prototipo de vivienda autosuficiente energéticamente, y dotado de todas las tecnologías que permitan la máxima eficiencia energética.

La fase de concurso consiste en construir la vivienda en el Mall de Washington D.C., donde se ubica la denominada "Ciudad Solar", y donde se exponen y compiten todos los prototipos, sometiéndose a 10 pruebas que son objeto del concurso (Decathlon), entre las que destacan evaluaciones arquitectónicas, de ingeniería, comunicación, confort, funcionamiento de electrodomésticos, generación de agua caliente, iluminación, etc.



Un grupo de ingenieros de ORBIS TECNOLOGÍA ELÉCTRICA, S.A. participa en el proyecto asesorando sobre la mejor forma de medir del consumo de los distintos circuitos eléctricos, así como diseñando y aplicando sensores climáticos de muy bajo consumo e inalámbricos. Estas dos facetas son importantes ya que la reducción de consumo y su medida con precisión son imprescindibles para puntuar en la prueba de balance energético. La eliminación de cableado reduce el coste de la vivienda mejorando así su capacidad comercial.

Schneider Electric lanza el triplicador de señales para el sistema DELTA 8.

Schneider Electric, primer especialista mundial en distribución eléctrica, control industrial y automatismos, presenta el triplicador de señales de telecomunicaciones y el switch de 8 puertos para el sistema Delta 8.

Delta 8 es un sistema capaz de distribuir las señales habituales de voz, datos e imagen (TV) a cualquier espacio de la vivienda mediante un mismo tipo de cable. Concentra las señales de telecomunicaciones en la toma RJ45, otorgando flexibilidad de servicio en las estancias de nuestro hogar. Este nuevo sistema centraliza y distribuye en la vivienda de forma simultánea las señales telefónicas (2 líneas), datos con gran ancho de banda (1 Gbit/s) y TV analógica y digital. En consecuencia, todas las tomas Delta 8 repartidas por el hogar estarán preparadas para aportar una gran flexibilidad en cuanto a las necesidades de cada habitación. Para ello, sólo hay que elegir el latiguillo correspondiente a la señal deseada.

Schneider Electric ha mejorado este sistema con el triplicador de señales, que permite extraer de una sola toma RJ45 las tres señales de comunicación de forma simultánea. Además, el Delta 8 permite la creación de una red informática doméstica mediante el switch de datos de 8 puertos de pequeñas dimensiones. Todos los aparatos electrónicos informáticos conectados a las tomas Delta 8 podrán interconectarse entre ellos con el fin de darles accesibilidad desde cualquier punto de la casa.

Es recomendable instalar Delta 8 durante la construcción de la vivienda, pues es el mejor momento para planificar y estudiar el tipo de instalación más adecuado según las necesidades actuales y dejarlo a punto para adaptarlo cómodamente a futuras aplicaciones tecnológicas.

Hoy y en el futuro, una vivienda preparada para recibir todos los avances que la tecnología nos depara es un valor añadido que puede resultar decisivo y ventajoso en el momento de la compra.



iLoft. El videoportero de FERMAX más innovador.

Diseño esencial, perfil extraplano, materiales sorprendentes, detalles singulares y la programación más sencilla: el nuevo iLoft es el videoportero de Fermax más innovador. La propuesta de FERMAX para el nuevo hogar digital.

Es compacto, extraplano y tan liviano que da la impresión de haber quedado suspendido en el espacio. Así es iLoft, un videoportero de diseño esencial pensado para que se integre perfectamente en la arquitectura más actual, ofreciendo un aspecto tecnológicamente avanzado y cubriendo, al mismo tiempo, las necesidades de seguridad y comunicación de una moderna vivienda.



Fabricado con nuevos materiales, este nuevo monitor se caracteriza por una lámina de policarbonato transparente que recubre una superficie neutra. Destacan también otros detalles singulares, como su salida de audio y los pulsadores.



iLoft también ofrece al usuario interesantes mejoras tecnológicas, como una pantalla TFT de 4" en color -que proporciona la máxima calidad y nitidez de imagen- y el funcionamiento manos libres total, que permite

comunicarse con la placa de calle tras pulsar el botón correspondiente. Ofrece también la posibilidad de incorporar diferentes melodías de llamada o regular el volumen de la misma, pudiendo incluso dejar el monitor en modo "no molestar".

- detector humo
- activar / apagar iluminación
- detector movimiento
- activar / apagar TV
- subir / bajar persianas
- cerrar válvulas de agua
- activar / desactivar calefacción
- distribución teléfono, internet, TV



Imagina un espacio bello e inteligente

Un nuevo concepto de espacio es posible.

Eunea une el diseño de Unica TOP, la domótica de Kit Zelio y la distribución de comunicaciones Delta 8 para crear un hogar inteligente donde se funden belleza y tecnología.

UnicaTop

SERIE DE ALTO DISEÑO
EN MATERIALES NOBLES



Belleza en sus 4 acabados de madera y 10 en metal. Amplia variedad de mecanismos en grafito y aluminio.

kit ZelioHogar

SISTEMA DOMÓTICO
PREPROGRAMADO



Sistema de control domótico: alarmas técnicas, ahorro energético, confort y simulación de presencia.

Delta8

SISTEMA DE DISTRIBUCIÓN
DE COMUNICACIONES



Es un sistema capaz de distribuir las señales de voz (teléfono), datos (internet) e imagen (TV) con un solo cable.



Schneider
Electric

Construir un nuevo mundo eléctrico

Lanzamiento de la nueva Web Vivimat®.

El pasado mes de Octubre, Dintel 2000 S.A. realizó el lanzamiento de su nueva página Web Vivimat ®:
www.domotica-vivimat.com

A su vez, se ha rediseñado también la Web sobre Dintel y su dirección es:
www.dintel.com



La Web principal de Dintel sigue siendo la del producto de domótica Vivimat ® www.domotica-vivimat.com. La Web de la empresa www.dintel.com es un microsite enfocado a conocer los orígenes, objetivos y acciones de la empresa. Desde ella se puede acceder a la del producto de domótica Vivimat ® fabricado por Dintel 2000 S.A y al revés, desde la Web de domótica Vivimat ® se puede acceder a la de Dintel.

La imagen de la nueva Web de domótica Vivimat ® se ha renovado completamente, adaptándose a las nuevas tendencias de diseño.

Uno de los objetivos principales de la nueva Web de domótica Vivimat ® era mejorar la navegabilidad para que esta sea más intuitiva para el visitante. Es por ello que cada perfil de visitante encontrará la información deseada de forma sencilla. Para conseguir este objetivo se ha realizado un esfuerzo por sintetizar y mostrar en cada página sólo las opciones solicitadas por nuestros usuarios. La nueva organización de la Web contempla como aspectos de mayor relevancia:

- El **área de productos** de domótica Vivimat ®, la nueva Web pone a su alcance toda la oferta de soluciones domóticas que Vivimat ® le ofrece, y todos sus contenidos ampliados y actualizados se ponen a disposición de los profesionales del sector.
- En el apartado **soporte de obra nueva** de la Web Vivimat ®, podrá conocer que le ofrece la domótica Vivimat ®, en función de su perfil profesional y le mostraremos cual es el proceso de implantación de las soluciones de domótica Vivimat ® en el mercado de la construcción residencial.
- Así mismo la nueva Web Vivimat ® cuenta con dos **Intranet's** para que los instaladores y coordinadores de la red Vivimat ®

respectivamente, dispongan de un espacio en la Web con información privilegiada y especialmente elaborada para ellos. En cada Intranet, los coordinadores e instaladores de la red Vivimat ®, respectivamente, podrán realizar de forma sencilla las tareas habituales de la relación técnico-comercial con Vivimat ®, podrán intercambiar experiencias y se podrá obtener información restringida de nuevos lanzamientos, tarifas actualizadas, y eventos exclusivos para los miembros de la red, entre otros contenidos.

- Los instaladores que desean colaborar en red Vivimat ®, también podrá encontrar dentro de la nueva Web de domótica Vivimat ®, toda la información sobre **cursos de formación**, tanto cursos de iniciación en domótica como de formación continua.

“Queremos que la nueva página Web de domótica Vivimat ® se establezca como nuestro canal de comunicación más importante” afirman desde Dintel. El equipo de Dintel y nuestra red de colaboradores, han empleado en ella todo su esfuerzo y dedicación, aportando cada uno su granito de arena, mejorando de esa forma los contenidos de la misma.

Natividad García, consejero delegado de Dintel 2000 S.A. nos comenta: “desde Dintel deseamos que la nueva Web Vivimat ® resulte de utilidad a todas las personas que la visiten, por lo que os animamos a conocerla y descubrir todo su potencial”.

www.domotica-vivimat.com



C.A.E., S.L.

Los Detectores de gas FIDEGAS se suman a la campaña de Domótica con GARANTÍA.

C.A.E., S.L. fabricante de FIDEGAS se suma a la iniciativa de la certificación AENOR de instalaciones domóticas.

El desarrollo de la domótica se está Normalizando todos los días. Y como era de esperar, todos los actores involucrados están aportando su granito de arena con el fin de unificar esfuerzos en la mejora de un mercado de eminente crecimiento e interés social.

Debemos agradecer la colaboración de AENOR con la "Especificación EA 0026:2006", CEDOM con el "Cuaderno de divulgación. Domótica" y FENIE con la formación de sus instaladores.

Sin obviar, el gran esfuerzo de los diferentes fabricantes, prescriptores, integradores, etc. que desde CEDOM realizan con el fin de promover en el mercado de una **Domótica de Garantía**, entendiéndolo tanto a nivel de Productos como de Instalaciones. Colaborando a asentar en el mercado una creciente confianza y concienciación de las ventajas que nos ofrecen en diferentes campos como Seguridad (escapes de gas, robos, etc.), Ahorro (energético, tiempos, etc.), Confort (en el hogar) y Comunicación (asistencia sanitaria, etc.).

C.A.E., S.L. - FIDEGAS fiel a su política de calidad continua de sus productos está en proceso de obtención del sello N de producto certificado de AENOR para toda su gama de Detectores de Gas Domésticos en base a las Normas UNE EN 50194 y 50291 (Métodos de ensayo para detectores de gases explosivos y tóxicos en ambientes domésticos). No dudando de la buena acogida a esta aportación que añade un plus de claridad a la instalación de seguridad frente a la detección de un escape de gas y corte automático.



www.fidegas.com
cae@fidegas.com

Prosegur Activa

Prosegur Activa lanza ACTIVA SYSTEM, un innovador sistema que integra seguridad y domótica residencial.

Activa System permite al usuario configurar la seguridad de su inmueble a la medida exacta de sus necesidades, gracias a las múltiples posibilidades de interacción con el propio sistema y con otros usuarios.

Su innovador diseño es compatible con numerosas unidades de control, como el mando a distancia bidireccional, que permite al usuario conocer la ejecución de una acción que ha ordenado al sistema gracias al mensaje de confirmación que recibe en la pantalla LCD de dicho mando.

Prosegur Activa, compañía del grupo Prosegur, líder en seguridad en España, lanza hoy Activa System, un nuevo sistema que integra en un único dispositivo servicios avanzados de seguridad residencial y domótica.

Activa System presenta un conjunto de funciones avanzadas en materia de protección del inmueble que se adaptan a los requerimientos particulares de cada cliente, pero además, integra numerosos servicios que permiten a los usuarios controlar a través de la alarma y de forma automática todos los dispositivos de su domicilio que estén conectados a la red eléctrica.

Máxima seguridad modulable para cada necesidad

La protección de un inmueble con Activa System se adapta a los requerimientos de cada cliente. Cuenta con diferentes posibilidades de armado, opciones de interacción con el propio sistema y con otros usuarios, gestión a distancia y supervisión en tiempo real del estado del sistema, códigos especiales para situaciones de peligro y protección contra incendios, inundaciones o fugas de gas, entre otras.

Las posibilidades de armado de Activa System son múltiples: armado total (incluidas las zona perimetrales), parcial (sólo para las habitaciones seleccionadas), forzado (anula directamente una de las zonas de la casa que tenga movimiento mientras el resto está protegida) y, el más novedoso, armado con confirmación de retorno o Modo Latchkey, por el que el sistema envía un mensaje automático de confirmación de retorno a los teléfonos seleccionados por el cliente, cuando es desarmado por un usuario autorizado (que cuenta con su propio código). De esta forma, el cliente puede saber qué persona y en qué momento desconecta la alarma, y así puede confirmar, por ejemplo, que los niños han vuelto del colegio o que el personal de servicio doméstico ha llegado a su hora.

En cuanto a las opciones de interacción, este dispositivo cuenta con un sistema de avisos, mediante el cual el cliente puede crear una alarma para una persona determinada que tenga que entrar en el domicilio a una hora concreta: si la persona no está a esa hora, el cliente recibe un mensaje que le avisa de la ausencia. También cuenta con la posibilidad de enviar mensajes de voz, que el cliente puede grabar antes de salir de la estancia para que otros usuarios lo escuchen al llegar, y oír después los mensajes de respuesta que los otros usuarios le hayan dejado.

Además, para gestionar Activa System, el cliente cuenta con acceso remoto desde teléfonos particulares, de manera que puede armar o desarmar el sistema y solicitar información sobre estado de su inmueble. También puede recuperar datos (de forma visual y verbal) sobre el estado, problemas, eventos y alarmas durante su ausencia.

En cuanto a la supervisión de la residencia, todos los dispositivos y sensores de Activa System que estén dentro del área protegida envían una señal periódica del estado del sistema y de los eventos que ocurren en el domicilio, bien a la Central Receptora de Alarmas (CRA), bien a teléfonos privados o a buscaper personas elegidos por el cliente.

Activa System cuenta con una opción de desarmado bajo coacción, que permite a la CRA conocer si un usuario ha sido forzado a desarmar el sistema. El cliente posee un código especial para situaciones de peligro que aparentemente desconecta la alarma, pero que en realidad genera una señal de alarma silenciosa que se transmite a la CRA y que es tratada con la máxima prioridad.

Hogar domótico: comodidad, tranquilidad y seguridad

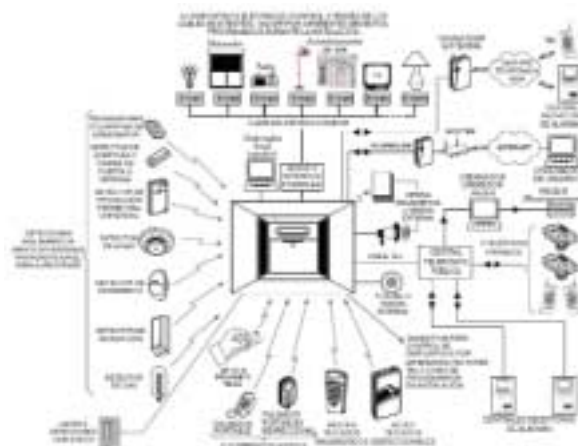
Además de los servicios de seguridad, Activa System puede programarse para que dirija los diferentes dispositivos del hogar conectados con la red eléctrica. A través del control remoto de PGM, el cliente puede programar mecanismos de apertura de

puertas, iluminación, riego, persianas, calefacción y aire acondicionado, y de otros dispositivos que pueden ser activados on/off a través de la salida PGM.

El sistema también cuenta con un servicio de supervisión de personas, de manera que puede programarse para monitorizar la actividad dentro del área protegida y enviar señales de alerta en caso de que no exista movimiento en un periodo de tiempo programado. Además, es compatible con numerosos dispositivos inalámbricos, como los transmisores de emergencia, que pueden emplearse para realizar llamadas de auxilio.

Todas estas funciones se integran en un único dispositivo moderno y elegante, que cuenta con un teclado sencillo, basado en iconos, y una pantalla LCD de cristal líquido. Además, es compatible con una amplia gama de sensores y accesorios inalámbricos, como mandos bidireccionales o lectores de tarjetas de proximidad TAG, entre otros, y cuenta con la certificación ISO 9001.

ESQUEMA DE CONEXIONES Y FUNCIONES DE ACTIVA SYSTEM



Amplia oferta de servicios

Además de las funciones señaladas, Prosegur Activa cuenta con una amplia oferta de servicios para que cada cliente configure en detalle su sistema de seguridad. Algunos de los más destacados son:

- Conexión a la *Central Receptora de Alarmas (CRA)*. Prosegur Activa es la única empresa de seguridad residencial que cuenta con dos centrales receptoras, lo que garantiza la total cobertura de sus clientes.
- Llamada de *comprobación en cancelación*: si el cliente da aviso de alarma por error, la CRA realiza una llamada al inmueble protegido para comprobar que todo está en orden, aun cuando el cliente haya desconectado el sistema con su clave.
- *Aviso de corte eléctrico*: es posible que se produzca un corte eléctrico en la red que inhabilite el sistema de seguridad. Si el problema persiste, se avisa al cliente de la situación para que pueda reestablecer el suministro eléctrico.
- *Reevaluación anual del riesgo y mantenimiento anual*: los profesionales de Prosegur Activa revisan y ponen a punto cada año el sistema de seguridad del cliente y de las comunicaciones con la CRA.

- **Reevaluación anual del riesgo y mantenimiento anual:** los profesionales de Prosegur Activa revisan y ponen a punto cada año el sistema de seguridad del cliente y de las comunicaciones con la CRA.
- **Servicio de Acuda:** En caso de alarma, la CRA envía a un vigilante motorizado exclusivo de Prosegur Activa para que confirme la situación y, si fuera necesario, intervenga (por ejemplo, podrá detener al atracador al salir del domicilio). Este servicio está activo las 24 horas del día y cuenta con una plantilla profesional de guardias de Prosegur.
- **Inspecciones en ausencia del propietario:** inspección exterior del inmueble protegido mediante la comprobación de movimiento, luces, señales...
- **Custodia y gestión de llaves:** el cliente deposita un juego de llaves que Prosegur Activa custodia, facilitando la labor del personal del Servicio Acuda. En caso de necesidad, se hace entrega del juego de llaves al cliente o a alguna persona autorizada.
- **Vídeo vigilancia:** modernos sistemas de vigilancia a través de cámaras, más compactas, con tecnología digital y un sin fin de posibilidades para proteger de una manera más eficaz.
- **Asesoría personal de seguridad:** el cliente puede disponer de un asesor personal de seguridad que se ocupará de las gestiones derivadas del servicio de seguridad que el cliente tiene contratado.



Hogar Digital

Master en Domótica y Hogar Digital. Universidad Politécnica de Madrid.

Conferencia inaugural de la IV Promoción del Máster en Domótica y Hogar Digital de la Universidad Politécnica de Madrid.

Con motivo de la Sesión Inaugural de la IV Promoción del Máster en Domótica y Hogar Digital de la Universidad Politécnica de Madrid, el programa Máster organiza una conferencia que tendrá lugar el próximo día lunes 29 de octubre a las 18:30 en el Salón de Grados del Edificio A de la E.T.S.I. de Telecomunicación.

Dicha conferencia lleva por título "TIC al Servicio de la Diversidad para la Autonomía Personal" y será impartida por D. Javier del Arco y Carabias-Méndez, coordinador científico de la Fundación Vodafone España.

Se ruega confirmar asistencia por correo electrónico a: master.domotica@cedint.org.

ACTO DE APERTURA DE LA IV PROMOCIÓN

Componentes de la Mesa:

- **D. José Manuel Páez.**
Vicerrector de Relaciones Internacionales de la UPM.
Director del Máster en Domótica y Hogar Digital - UPM.
- **D. Julián Chaparro Peláez.**
Secretario Académico del Máster en Domótica y Hogar Digital-UPM.
- **D. Javier del Arco y Carabias-Méndez**
Coordinador científico de la Fundación Vodafone España.



Orden de Intervención

- 18:30 Apertura del acto: D. José Manuel Páez. Vicerrector. Director del Máster.
- 18:35 Presentación del Programa por el Secretario Académico del Máster, D. Julián Chaparro Peláez.
- 18:40 Conferencia Inaugural de D. Javier del Arco y Carabias-Méndez: "TIC al Servicio de la Diversidad para la Autonomía Personal"
- 19:25 Clausura del acto. D. Julián Chaparro Peláez.
- 19:30 Copa de vino español.

Hogar Digital será el encargado de instalar su sistema domótico e-domo en 162 viviendas de Parque Cabecera y 138 en General Avilés de Valencia.

Parque Cabecera

No podía ser de otra forma. Valencia, esta ciudad reina en fallas contará pronto con una nueva promoción de viviendas de alto standing situado en un espacio envidiable con espectaculares vistas a los Jardines del Túria y al Parque de Cabecera, rodeado de todas las comodidades y servicios; colegios, hipermercados, grandes zonas ajardinadas y de esparcimiento, zonas de ocio, hospitales y muy bien comunicado. Edificio vanguardista con zona wellness en la última planta, equipada con piscina, gimnasio, sauna y mirador. Las viviendas se completan con los sistemas más avanzados en telecomunicaciones y domótica. Y hablando de domótica, los promotores no han querido equivocarse a la hora de instalar el tipo de domótica y han apostado por la calidad, el resultado y la facilidad en el manejo. Sí, efectivamente, estamos hablando del sistema domótico e-domo de HogarDigital el encargado de convertir la domótica en la elección exacta, con fácil manejo, dando seguridad, confort y ocio a la promoción y HogarDigital también será el responsable de que en dicha promoción se sienta cómodo y seguro en casa. Pudiendo gestionar y acceder a la vivienda desde cualquier otra parte del mundo...allá donde se halle.

General Avilés

Nueva promoción de alto standing, ubicada en una de las zonas de mayor expansión en Valencia. Viviendas de lujo con excelentes calidades en un espacio magníficamente situado entre las avenidas de General Avilés y Maestro Rodrigo, y rodeado de todos los servicios; colegios, hipermercados, zonas de ocio, hospitales, grandes espacios ajardinados y las mejores comunicaciones. Edificio vanguardista con una espléndida zona comunitaria; piscina exterior con zona ajardinada y zona spa con piscina climatizada, jacuzzi, sauna y duchas Vichy. Las viviendas se completan con los sistemas más avanzados en telecomunicaciones y domótica de última generación. Donde no quieren que falte el menor detalle y por eso han encargado la domótica a HogarDigital.

Con estas trescientas viviendas, HogarDigital revaloriza dichas promociones dando así mayor hincapié en ambas promociones en:

Funcionalidades del Sistema Domótico

Seguridad

- Simulación de presencia.
- Sirena y parpadeo de luz cuando se detecta intrusión.
- Alarma de pánico.
- Envío de cualquier alarma mediante mensajes sms y con posibilidad de captura de cámaras.
- Activar/desactivar la vigilancia anti-intrusión mediante combinación en los propios pulsadores de la vivienda entre otras posibilidades.
- Alarma con posibilidad de conexión a Central Receptora de Alarmas.
- Corte de suministro general de agua en inundación.
- Corte del suministro de gas en fuga DE GAS e incendio.
- Detección y notificación de corte en suministro eléctrico.

Confort

- Apagado/encendido de la iluminación en vivienda.

- Programación semanal de temperaturas hasta por hora y día de la semana.
- Control de la climatización.
- Apagado/encendido de la iluminación por detección de presencia automático o manual por los propios pulsadores de la vivienda.
- Gestión de intensidad lumínica por zonas.
- Configuración de escenas sin limitación de cantidad ni componentes.
- Control de persianas.

Gestión

- Control local de la vivienda mediante Pantalla Táctil.
- Control local de la vivienda a través de tv (mando a distancia) o cualquier dispositivo con navegador Web.
- Control de la climatización mediante termostatos convencionales y domóticos.
- Videoportero distribuido.
- Histórico de incidencias detectadas por el sistema.

Comunicaciones

- Telecontrol a través de cualquier navegador Web (TV, pantallas táctiles, PCs, PDAs, etc...)
- Control con terminales móviles con tecnología WAP o superior.
- Acceso al sistema con alta seguridad.
- Actualización automática del sistema por Internet con total seguridad y fiabilidad.
- Navegador Web en la TV.
- Control Paterno.
- Cortafuegos de seguridad para los ordenadores en la red.
- Mensajería instantánea SMS y Web.
- Envío de capturas de video vía MMS o correo electrónico.

Entretenimiento

- Reproductor de Fotografías: permite el acceso, gestión y visualización de sus fotos digitales a través de la TV o de todas las de la vivienda. Las fotos permanecerán almacenadas en medios digitales como los soportes que utilizan actualmente los PCs. Las fotos podrán clasificarse y enviarse por correo electrónico a otros usuarios o solicitar su impresión en papel a laboratorios de impresión remotos.
- Radio Internet: Sintonizar, memorizar y reproducir emisoras de radio a través de Internet.
- Reproductor de Música y listas de reproducción: acceder a las distintas carpetas compartidas de su red, visualizar los archivos de música existentes y reproducirlos. Así mismo se manejan las listas de reproducción para configurar grupos de canciones.
- Reproductor de DIVx: permite visualizar películas y emisiones en directo a través de su red local o Internet. Mediante el mando podrá seleccionar que fichero desea reproducir. La reproducción del vídeo se realiza a pantalla completa en la televisión soportando los formatos de compresión habituales.

Una apuesta que nunca falla...el sistema domótico E-domo de HogarDigital... ¡Esa sí convence!

info@hogardigital.com

Home Systems suministra su central domótica Maxicontrolador LCD con tecnología X-10 a 148 viviendas en Valladolid.

La promoción de viviendas "Terrazas del Golf" se encuentran en el municipio vallisoletano de Arroyo de la Encomienda.

Home Systems®, compañía pionera en la automatización de viviendas en España, dota 148 viviendas de la promotora Grupo Progea con su central domótica Maxicontrolador LCD. Este proyecto es un logro más del acuerdo de colaboración entre Home Systems y la división de Nueva Construcción de Endesa.

El residencial 'Terrazas del golf' se caracteriza por la amplitud de sus 148 viviendas en altura, su cuidado diseño y las magníficas calidades de los elementos constructivos. Se encuentra en un entorno excepcional, junto al campo de golf de Arroyo de la Encomienda, en la zona de mayor auge y expansión de Valladolid. El municipio está dotado de magníficas comunicaciones con la ciudad y al mismo tiempo se puede disfrutar de la naturaleza, sosiego y bienestar.

La central domótica instalada en las viviendas permitirá a los usuarios controlar su vivienda a través del teléfono, fijo o móvil.



Con una simple llamada el propietario podrá encender o apagar luces, activar/desactivar la calefacción, etc.

Además los usuarios podrán estar tranquilos cuando surja cualquier situación de peligro en su vivienda, ya que el Maxicontrolador LCD se encargará de avisarle en caso de situaciones de peligro como incendio, inundación en baños y cocina, fuga de gas, fallo de la línea telefónica, o corte de luz. Los avisos son locales, a través de una sirena, y mediante llamada telefónica al usuario, si se encuentra ausente.

El usuario tiene la posibilidad de ampliar el sistema para controlar más luces, persianas motorizadas o electrodomésticos gracias a la tecnología X-10, pudiendo programar elementos para que se enciendan y apaguen a determinadas horas del día, así como simulación de presencia en la vivienda encendiendo y apagando luces, aparatos de radio, televisión, etc. Finalmente, la central domótica permite añadir hasta 30 sensores vía radio adicionales.

SIMON en los institutos de enseñanza secundaria.

Desde el pasado mes de Julio Simon ha iniciado un ciclo de seminarios por todo el país a institutos de enseñanza secundaria (IES). Con el objetivo de dar a conocer su nuevo sistema domótico SimonVIT@ como sistema domótico de referencia basado en el estándar LonWorks.

Dirigido principalmente a los profesores de domótica de Secundaria este seminario se imparte para formar a los profesionales de la enseñanza en el sistema SimonVIT@ y así poderlo tomar de referencia dentro del programa de la asignatura. Simon apuesta por la enseñanza de la domótica desde la base y ha diseñado una formación tanto práctica como teórica para la que ha referenciado material de formación y documentación, confeccionando packs y maletas para que puedan ser utilizados por los docentes y por los alumnos de estos centros de enseñanza.

El primero de estos cursos se ha impartido en Barcelona con la asistencia de una veintena de IES de la ciudad y provincia. El gran éxito de asistencia hará posible que se inicie un ciclo por varias ciudades del país ya que se ha demostrado un gran interés

por parte de los profesionales de la enseñanza acorde con las expectativas que está despertando en el mercado SimonVIT@.

Simon apuesta desde siempre por la formación avalada por la calidad, innovación y diseño de sus productos y por la experiencia que otorgan más de 90 años en el sector y la realización de 20.000 instalaciones domóticas.



Entrevista de actualidad



Entrevista a Pere López Solá
Responsable de marketing de Endesa Canal de Nueva Construcción.

Mercado y evolución de la Domótica en el Sector Inmobiliario.



1 ¿Porqué Endesa ha apostado por la domótica? ¿Qué tipo de proyectos están llevando a cabo?

La primera apuesta la realiza Endesa por el sector inmobiliario, al crear hace ya 6 años un segmento comercial para atender las necesidades energéticas y de equipamiento de las viviendas del promotor.

La introducción de la domótica en nuestra oferta era un paso lógico, entendiendo que la tecnología incorporada a la vivienda es un elemento fundamental para conseguir el objetivo de una gestión energética óptima y proporcionar al usuario un entorno más confortable y que responda a sus necesidades.

Los tipos de proyectos que hemos llevado a cabo, aunque las tipologías son muy distintas en función del tipo de vivienda y en función de los objetivos de negocio del promotor inmobiliario, podríamos decir que en términos generales se caracterizan por pretender dotar a las viviendas de un equipo básico de tecnología que cubra las necesidades principales, entre ellas y de manera irrenunciable la seguridad y la gestión energética (climatización, iluminación).

2 ¿Considera que la domótica se está implantando a un buen ritmo en las promociones de nueva construcción?

Creo que a partir del 2006 se produce un "punto de inflexión", un cambio de tendencia en el mercado de domótica, que hace que

sea un equipamiento que empieza a incorporarse a las memorias de calidad de las viviendas, aún en un porcentaje menor, pero ya significativo, sobre todo teniendo en cuenta que partíamos de niveles muy bajos. La tendencia es creciente, y también hay que señalar que aunque a nivel global la penetración es baja, el mercado inmobiliario es un mercado muy local y existen zonas de España (en grandes ciudades, por ejemplo) que podemos estimar la penetración de la domótica entorno al 20%.

3 ¿Es la sostenibilidad un lujo o una necesidad?

Incorporar la sostenibilidad, o de modo más concreto, tener en cuenta la repercusión en el entorno de nuestra actividad, es una cuestión que sí o sí deberá estar presente en cualquier sector económico, también en el de la edificación. Por supuesto que no es un lujo. Es una responsabilidad social de todos, teniendo presente que del modo en que diseñemos las viviendas hoy, marcará el comportamiento energético y de repercusión en el medio ambiente durante decenios. Además se trata, de un modo creciente, de una obligación normativa por parte de las distintas administraciones que ya han desarrollado y seguirán desarrollando reglamentación que vaya en esa línea (CTE, Certificación Energética de Edificios...). Pero personalmente considero también la "sostenibilidad" una oportunidad de negocio para quien decida apostar por ella, porque el cliente está cada vez más concienciado medioambientalmente, permite ofrecer al comprador de vivienda beneficios tangibles como el ahorro energético y un entorno saludable, y en este momento puede constituir un elemento diferenciador del producto inmobiliario.

4 La gestión eficiente... ¿es un reto hoy? ¿Seguimos hablando de futuro?

Si hablamos de gestión "energética" eficiente debe constituir un reto y una necesidad de presente. España está aumentando de forma constante su intensidad energética, es decir, cuanto más crecemos económicamente, es mayor que proporcional el consumo de energía, situación que no es sostenible en el tiempo. Tampoco hablamos de futuro porque ya disponemos de los procedimientos y de la tecnología para aplicar esa gestión eficiente en la actualidad.

5 ¿Considera que es necesaria más información, más acciones de promoción?

Seguramente hay que fijar el foco del sector en la divulgación a aquellos que finalmente deben tirar de la demanda, que no es otro que el usuario de la vivienda, es decir el público en general (al final todo el mundo es usuario de una vivienda). Mi percepción es que existe una importante falta de información

respecto a las posibilidades de la tecnología y respecto a de qué manera la tecnología resuelve necesidades latentes de los usuarios en la vivienda. Cualquier acción que contribuya a aumentar ese conocimiento será beneficiosa para el mercado.



CONTROLA TU HOGAR CON LO ÚLTIMO EN DOMÓTICA



TÉRMICA
gestionar



SEGURIDAD
proteger



AUTOMATISMOS
controlar



DOMÓTICA
simplificar



**DELTA
DORE**
ELECTRONICA

C/ Antoni Borja 13, local 1 y 2 - 08191 Rubí (Barcelona)
Tel. 93 699 65 53 - Fax 93 588 19 66
deltadore@deltadore.es - www.deltadore.es

El instalador

eyeTOUCH de HOME SYSTEMS.
SISTEMA BUSing de INGENIUM.



Para saber más:

www.eyetouch.es
www.ingeniumsl.com

introducción

Esta sección está especialmente dirigida al mundo de los Instaladores de Domótica y los Integradores Residenciales.

En esta sección pretendemos abarcar todos los temas de especial interés para el Instalador, desde fichas descriptivas de los diferentes sistemas disponibles en el mercado español, hasta artículos técnicos que describen en profundidad un determinado sistema o tecnología, pasando por los requisitos de formación que debe cumplir un instalador para realizar una correcta instalación.

La figura del Instalador o Integrador Residencial es especialmente relevante y necesaria a la hora de ejecutar y entregar correctamente una instalación de domótica, sea cual sea su sencillez o complejidad. Pero es precisamente esta figura la que más falla en el desarrollo del mercado de la domótica en España. La oferta de productos y sistemas es amplia y diversa. Y la demanda por parte de promotores, constructores y público en general se ha triplicado en el último año. Pero, si bien es cierto que cada vez existe un mayor interés por parte de los Instaladores, sobretodo electro-técnicos pero también de telecomunicaciones, de seguridad, de climatización, de motorizaciones..., también es cierto que falta dar un salto cualitativo. Para pasar de ser un Instalador generalista a ser un Instalador Especialista en Domótica o Integrador Residencial.

Precisamente CEDOM está trabajando para desarrollar un temario de formación específico para el Instalador Especialista en Domótica, basado en nuestra experiencia de muchos años colaborando con diferentes centros de formación especializada, siendo la Formación Profesional y la Universitaria las que más han contado con nuestra colaboración y capacidad de acción.

Esta formación especializada pretende instruir a todo aquel profesional del mundo de las instalaciones que desee

evolucionar hacia la figura de Integrador Residencial, especializado en domótica y tecnologías para el hogar, donde la oportunidad de negocio viene dada por la creciente demanda de los últimos años. Esta formación incluirá: conocimiento de normativas vigentes, evaluación de necesidades del cliente y elaboración del proyecto, definición de los requisitos de instalación y técnicas de montaje y conexionado, programación y puesta en marcha, entrega y explicación al usuario, y por último, pero no menos importante, servicio post-venta (garantía, mantenimiento y ampliación del sistema).



Para más información acerca de Formación para Instaladores contacte con sec@cedom.es



La nueva llave para tu vivienda.



Controlar tu vivienda a través de un teléfono, es la última novedad que ofrece BJC Diálogo. El sistema de control de la vivienda inteligente, que responde a las necesidades reales del usuario, como por ejemplo, activar la calefacción telefónicamente mientras estás en un atasco de tráfico. Así de fácil y así de práctico, pídele lo que quieras, y por teléfono.

bjc dialon

FICHA TECNICA DE SISTEMA

SISTEMA

eyeTOUCH X-10

FABRICANTE/ DISTRIBUIDOR

Home Systems

CONTACTO

Home Systems
 Avda. Dr. Severo Ochoa, 35. Edif. 5B
 28100 Alcobendas - MADRID
 Tel. 902 500 564
 Fax. 91 661 83 58
 Email: info@homesystems.es



CARACTERÍSTICAS DEL SISTEMA

Tipología del sistema	Mixta descentralizada (interfaces y módulos de e/s) y distribuida (actuadores X-10).
Arquitectura y Topología de la red	Central de gestión en pantalla, sensores cableados en estrella a módulos e/s en bus, actuadores X-10 en PLC.
Medio de transmisión	<ul style="list-style-type: none"> - Sensores cableados (CAT-5). - Pantallas táctiles y módulos e/s en bus RS485. - Actuadores X-10 (PLC).
Protocolo de comunicaciones	<ul style="list-style-type: none"> - Modbus para pantallas táctiles y módulos e/s. - X-10 para actuadores de luz, aparatos, persianas, etc.
Características E/S	<ul style="list-style-type: none"> - Puerto X-10: control de hasta 256 dispositivos X-10 para luces, persianas, aparatos, riego, etc. - Bus RS485 para módulos E/S. - Puerto RS232 para integración con otros equipos. - Puerto Ethernet para control desde PC, PDA o Internet.
Capacidad de ampliación	<ul style="list-style-type: none"> - Módulos 8E/8S de 8 entradas y 8 salidas cableadas para sensores, corte de electroválvulas, control de climatización, etc. - Módulos receptores RF para sensores vía radio (opcional). - Hasta 8 módulos 8E/8S en bus. - Gestión de calefacción y A/A por zonas (posibilidad de integración con Airzone).
Interfaces de usuario	<ul style="list-style-type: none"> - Pantalla táctil a color: control de luces, persianas, aparatos, seguridad, escenas, programación, horarios, termostato digital, etc. - PC, PDA o Tablet PC (local o remoto): control de luces, persianas, aparatos, seguridad, climatización. - Mandos a distancia X-10.
Aplicaciones	Seguridad, Confort, Gestión de la Energía y Telecontrol.

OTRA INFORMACIÓN DE INTERÉS

Tipología de vivienda	Vivienda nueva y reforma
Implantación en el mercado	Novedad 2007 en España
Coste	1200€
Información técnica	www.eyetouch.es

FICHA TECNICA DE SISTEMA

SISTEMA

SISTEMA BUSing

FABRICANTE/ DISTRIBUIDOR

INGENIUM

CONTACTO

Avda. de Gijón, 176
Oviedo - 33011
Tlfno. 985 11 88 59
Tlfno. 917 51 34 58 (Delegación Centro)
www.ingeniumsl.com



CARACTERÍSTICAS DEL SISTEMA

Tipología del sistema	Sistema descentralizado. Cada elemento tiene su propia inteligencia y es capaz de enviar mensajes en cualquier instante al bus y estar escuchándolo al mismo tiempo.
Arquitectura y Topología de la red	El sistema está basado en la comunicación a través de un bus de comunicaciones multimaestro (par trenzado, inalámbrico o TCP-IP). Topológicamente el sistema está basado en máx. 255 elementos por línea. 255 líneas por instalación BUSing. Conexión a otras instalaciones de cualquier protocolo y/o fabricante vía IP, HTTP o gateway dedicado.
Medio de transmisión	Par trenzado, inalámbrico topología mesh, compatibilidad e interoperabilidad plena entre ambos sistemas.
Protocolo de comunicaciones	CSCD/CA (Carrier Sense Collision Detect with Collision Avoidance).
Características E/S	Longitud máxima de bus sin repetidor 1200m. Separación en 2 aparatos bus 400m. 255 aparatos máx. por línea. 255 líneas. Distancia de los nodos inalámbricos: 10-15 m entre 2 nodos contiguos. Entre dos nodos cualesquiera ilimitada gracias a la topología mesh. Los productos BUSing están integrados en la solución de telegestión domótica de Telefónica de España. El equipo para la gestión de seguridad BUSing fabricado por Ingenium, es conectable a la CRA de Prosegur.
Capacidad de ampliación	Ilimitada
Interfaces de usuario	- Pantallas táctiles monocromo y color desde 2,7" hasta 10,4". - Teclado táctil con pantalla LCD. - Mandos a distancia (infrarrojos, Radio frecuencia). - Visualizaciones. - Sensores.
Aplicaciones	Todo tipo de aplicaciones a nivel residencial y terciario.

OTRA INFORMACIÓN DE INTERÉS

Tipología de vivienda	Vivienda nueva y reforma / Despachos y oficinas / Terciario en general.
Implantación en el mercado	Desde el año 2001 en España.
Coste	Los integradores ofrecen instalaciones básicas de domótica (seguridad) con el sistema BUSing de Ingenium desde 1000 €. Para instalaciones a medida es necesaria la realización de estudios concretos.
Información técnica	www.ingeniumsl.com

El prescriptor



Los cuatro pilares para el desarrollo del sector.

introducción

Entendemos por prescriptor al agente capaz de prescribir los equipamientos en la memoria de calidades de una construcción, al participar de una manera u otra en la definición del proyecto. El prescriptor puede ser un arquitecto, un ingeniero, un instalador, o un integrador de sistemas.

El objetivo de esta sección es ofrecer artículos de opinión y argumentarios acerca de las ventajas que aporta la domótica a un proyecto de viviendas, en esta edición el Director de CEDOM, Oscar Querol nos habla de los cuatro pilares necesarios en los que basar el crecimiento de nuestro sector.

El papel del prescriptor es fundamental a la hora de definir la memoria de calidades, ya que permite introducir mejoras tecnológicas a las viviendas que a la larga no sólo van a facilitar una mejora de la calidad de vida de sus propietarios sino que además van a permitir al promotor vender mejor y más rápido las viviendas.

El promotor y/o constructor tiene confianza plena en el prescriptor, que deberá aconsejarle la solución domótica que mejor se adapta al tipo de vivienda, ya sea en tamaño, localización, segmento, etc. Por ello, el prescriptor debe estar bien informado acerca de las ventajas de incluir domótica en

memoria de calidades, así como precios y características generales de los sistemas existentes en el mercado.

CEDOM fomenta y colabora en diferentes eventos como ferias, jornadas especializadas, conferencias, etc. con el objetivo de informar y asesorar a todos los agentes del sector de la construcción acerca de la domótica.

Para más información acerca de Domótica y las ventajas que ésta aporta, contacte con sec@cedom.es



Los cuatro pilares para el desarrollo del sector.

En los últimos dos años, CEDOM ha trabajado muy activamente en construir los pilares necesarios en los que basar el crecimiento de nuestro sector. El primer pilar fue la publicación en noviembre de 2006 de la Especificación AENOR EA0026: 2006 Instalaciones de sistemas domóticos en viviendas. Prescripciones generales de instalación y evaluación.

Este documento fija unas reglas de juego comunes para todos los agentes presentes en el sector, con el objetivo de que su cumplimiento se refleje en la aplicación y asentamiento de las buenas prácticas en las instalaciones domóticas. Además, la EA0026 sigue las directrices ya fijadas en la Instrucción Técnica Complementaria (ITC) 51 del Reglamento Electrotécnico para Baja Tensión, desarrolladas más ampliamente y por tanto, de forma más práctica en la Guía de Aplicación publicada por el Ministerio de Industria, Turismo y Comercio (MITYC).

La ITC 51 del REBT "Instalaciones de sistemas de automatización, gestión técnica de la energía y seguridad para viviendas y edificios" es la principal referencia legislativa para el sector y por tanto, su conocimiento es indispensable para cualquier profesional. Así mismo, es vital la Guía de aplicación de la ITC 51, ya que desarrolla muy claramente todos los requisitos de la ITC 51. El conocimiento de ambos documentos es imprescindible para cualquier empresa relacionada con el sector de la Domótica y la Inmótica, siendo obviamente otro importante pilar para la evolución del mercado.

CEDOM y la Federación Nacional de Empresarios de Instalaciones Eléctricas y de Telecomunicaciones de España (FENIE) creen firmemente que el tercer pilar será la Certificación de las Instalaciones Domóticas porque están realmente convencidos de que es un instrumento válido para dinamizar el mercado.

La EA0026 es el documento normativo sobre el que se ha desarrollado la Certificación de las Instalaciones Domóticas. Para llevar a cabo esta certificación voluntaria se está elaborando el Reglamento de Certificación de Instalaciones Domóticas. Este Reglamento es responsabilidad del AEN/CTC030 "Aparata y pequeño material eléctrico para instalaciones de baja tensión", Comité Técnico de Certificación secretariado por la Asociación de Fabricantes de Material Eléctrico (AFME). Una de las principales responsabilidades se centra en traspasar los requisitos de la EA0026 a un documento práctico, el Reglamento de Certificación, para el uso de la empresa certificadora junto a la empresa demandante de la certificación, Concretamente, el Reglamento de Certificación recopila todos los requisitos que debe cumplir la empresa responsable de la instalación Domótica y la propia instalación Domótica.

Las ventajas que generará la Certificación son:

- Generar la confianza de los Promotores y Constructores ya que una tercera entidad independiente certificará la instalación Domótica.



- Permitir a las empresas responsables de la instalación diferenciarse de su competencia otorgando un valor añadido a su trabajo.
- Garantizar que el uso adecuado de la palabra Domótica en las viviendas, ya que la instalación debe cumplir con el nivel básico de domotización como mínimo.
- Garantizar a los usuarios que adquieren una vivienda con un sistema domótico acorde con lo especificado en la memoria de calidades y con una serie de servicios que aseguren la correcta instalación y funcionamiento, además de un mantenimiento y atención al cliente para la instalación

El Reglamento de Certificación ya está finalizado y únicamente está pendiente de su adopción final, por lo que se espera que antes de finalizar el año, ya se esté trabajando en la concesión de las primeras certificaciones. De hecho, ya existen varias solicitudes de empresas para certificar instalaciones domóticas, clara muestra del interés del sector por esta iniciativa.

Estas tres iniciativas junto a la promoción de la Domótica y la Inmótica que siempre ha llevado a cabo CEDOM forman los cuatro pilares sobre los que se debe facilitar la evolución del sector. Un sector que necesita como cualquier otro, de la obligada aplicación de las buenas prácticas para su crecimiento y generación de confianza entre los clientes.

Dentro de este cuarto pilar la promoción de la Domótica e Inmótica, CEDOM ha llevado a cabo otro proyecto, la publicación de un Cuaderno de Buenas Prácticas dirigido a Promotores y Constructores. El objetivo de esta publicación es explicar a este colectivo que les puede aportar la Domótica, las principales aplicaciones existentes, a quién debe pedir Domótica y qué debe pedir, etc... En definitiva transmitir de forma sencilla el conocimiento que necesitan los Promotores y Constructores de la Domótica para su beneficio.

El promotor

El futuro del sector inmobiliario.



introducción

Hoy en día los compradores de una vivienda son cada vez más conscientes de las ventajas que aporta el control de cada aspecto del entorno doméstico: el sistema de seguridad, la iluminación, la climatización, las persianas o toldos motorizados, la televigilancia, el control automatizado de fugas de gas, agua e incendios, etc. Y todo ello con sólo apretar un botón, realizar una llamada o conectarnos a nuestra casa a través de Internet.

Gracias a la DOMOTICA, el sector de la construcción es capaz de ofrecer una mejora de calidad para responder a las inquietudes



de los usuarios de la vivienda, proporcionándoles mayor confort, seguridad, ahorro energético y comunicaciones.

Para los promotores y constructores de viviendas, instalar domótica supone posicionarse a la vanguardia del sector de la construcción y anticiparse a la demanda de los clientes, ofreciendo un valor añadido en las memorias de calidades de las viviendas.

Para los usuarios de una vivienda, la domótica no sólo es facilitadora sino que también se convierte en necesaria. Vigilar a nuestros hijos y a sus cuidadores desde nuestro trabajo a través de Internet, simular presencia en la vivienda para ahuyentar a posibles intrusos, prevenir y gestionar las fugas de gas, agua y humos incluso estando de viaje se convierten en necesidades de seguridad para cualquier familia que habite una vivienda.

En el caso de personas discapacitadas, poder controlar luces y aparatos eléctricos desde la silla de ruedas con sólo apretar un botón o mediante la voz supone un paso más en la superación de barreras no sólo arquitectónicas sino vitales.

El objetivo de esta sección es informar al promotor de las ventajas de invertir en domótica, y a quién debe dirigirse para recibir asesoramiento, con el objetivo de disipar las dudas acerca de la aparente complejidad o sofisticación de la misma. Ya son muy numerosas las promotoras y constructoras que han decidido incorporar domótica a la memoria de calidades de sus viviendas.

Para más información acerca de Domótica y las ventajas que ésta aporta, contacte con sec@cedom.es

El futuro del sector inmobiliario.

Marta Torres Directora Gerente de ASPRIMA,
Asociación de Promotores Inmobiliarios de Madrid.



1 ¿Quién es y Cuáles son los objetivos de ASPRIMA?

Asprima es la Asociación de Promotores Inmobiliarios de Madrid, nacida hace ahora 30 años y que hoy cuenta con más de 265 grupos empresariales que la han convertido en la patronal de referencia del sector.

Como Asociación presta servicios de asesoría a sus empresas en todos los ámbitos de desarrollo del negocio; de formación de profesionales; de gestión de la información, a través de la realización de estudios, y de comunicación y marketing. Además, en el año 2004, Asprima decidió crear la fundación que lleva su nombre para la mejor gestión de acciones de Responsabilidad Social, un valor cada vez más en alza en todos los sectores productivos. En el último año, con la llegada a la presidencia de José Manuel Galindo y la creación de una gerencia a cargo de mi misma, Asprima se ha marcado como objetivo fundamental la excelencia en el cumplimiento de los objetivos asociativos y fundacionales que le dan carácter. Así lo anunció el presidente Galindo durante la última Asamblea General y así lo estamos cumpliendo.

2 ¿Cuál es la situación actual del sector inmobiliario?

El sector inmobiliario español está viviendo un proceso de maduración y lógico ajuste tras un periodo de excepcional producción. Sin embargo, ese ajuste está sufriendo una cierta aceleración por la crisis de confianza que han provocado las hipotecas de alto riesgo de Estados Unidos. Lo que ocurre es que los mercados financieros han perdido liquidez fruto de esa crisis y la profusión de noticias al respecto puede provocar el riesgo de que la demanda de vivienda retrase la decisión de comprar

una casa porque espere a que los precios bajen. Sin embargo, lo único que va a ocurrir es que los fuertes incrementos que hemos vivido en los últimos años se sitúen en niveles cercanos al IPC. El sector inmobiliario español, aquellas empresas que de verdad constituyen el tejido industrial de este mercado y que no han nacido al calor de la bonanza de los últimos años, han trazado con anterioridad estrategias de diversificación de mercados y líneas de negocio que les permiten presentarse ante la situación actual con tranquilidad.

3 En relación a los últimos datos del Ministerio de Vivienda respecto al precio de la vivienda que confirman la desaceleración del sector inmobiliario a nivel nacional ¿Cómo se ven estos datos desde el sector de la promoción inmobiliaria?

Los datos publicados por el Ministerio de Vivienda no hacen sino confirmar las previsiones que hemos manejado en Asprima durante los dos últimos años y que ya avanzaban la desaceleración que estamos viviendo. Para nosotros no es ninguna sorpresa, ya que éramos consciente de que no se podrían mantener los elevados ritmos de producción de los últimos años. Hay que tener en cuenta que durante el quinquenio 2000-2005 hemos tenido las mejores condiciones de financiación que se recuerdan y la fortaleza de la demanda de primera vivienda, unida al fuerte crecimiento de la vivienda turística y la escasa rentabilidad de la bolsa han animado mucho un sector cuya capacidad de respuesta para poner producto en el mercado es limitada en el tiempo. Sin embargo, los próximos años serán de normalización de ratios. La demanda seguirá fuerte pero sostenida y los precios continuarán su moderación, lo que bajo nuestro punto de vista dibuja un futuro de normalidad.



4 ¿Cómo cree que será la vivienda dentro de 10 años? ¿Cree que se incorporará la tecnología a la vivienda como se han integrado los dispositivos electrónicos en nuestras vidas, como móviles, mp3, portátiles...?

Sin duda. Los promotores no podemos prever la velocidad de incorporación de la domótica a los hogares españoles. En ello influirán los costes que su instalación incorpore frente al retorno que esta inversión suponga. Sin embargo creo que todavía hay cierto desconocimiento de las ventajas que el uso de la tecnología en las viviendas tiene para el ahorro de energía, la seguridad y la confortabilidad del hogar, en definitiva, en la calidad de vida de las personas. No me cabe ninguna duda de que la casa del mañana será tecnológicamente avanzada.

5 ¿Está variando el perfil de los compradores?

El comprador de vivienda es cada vez más exigente con el producto que adquiere. Hay que tener en cuenta que se trata de la inversión más importante en la vida de una persona, por lo que en la toma de la decisión final influyen criterios que hace unos años ni siquiera se tenían en cuenta. Me refiero a la creciente conciencia ciudadana sobre la eficiencia energética, la seguridad en las viviendas o la sostenibilidad de las mismas. En el último año el sector promotor ha avanzado mucho para



satisfacer esa demanda. La aprobación del Código Técnico de la Edificación, ley que equipara la calidad de las viviendas a la exigencia europea, ha colaborado a ello. Además, la necesidad de emancipación de los jóvenes españoles ha configurado un tipo de demanda que está muy informada de sus derechos y los exige.





Calidad de vida para su hogar.

Seguridad

Aviso ante cualquier escape de agua o gas, presencia de humo o intrusión.

Confort

Disfrute desde la pantalla o el mando a distancia de escenas de lectura, TV, home cinema, etc.

Telegestión

Desde su teléfono o móvil controle todo su hogar esté donde esté.

Ahorro energético

Programa la iluminación, temperatura, riego, en función de los parámetros que su vivienda requiera.



Solicite su proyecto domótico a
preproyectos@simon-sa.es

Convertimos la tecnología en confort y seguridad

Teléfono atención técnica al cliente 902 109 700 - e-mail: sat@simon-sa.es

SIMON
www.simon.es

El fabricante

La detección y corte de gas en las instalaciones domóticas como un elemento más de la seguridad técnica.

Telefonía del Hogar Digital.



introducción

El objetivo de esta sección es presentar los avances en términos de normativa y regulación de la domótica en España y en Europa, así como información útil para el fabricante o distribuidor mayorista de sistemas domóticos en España.

La última revisión del Reglamento Electrotécnico de Baja Tensión ya define lo que se puede denominar una "instalación domótica" en las viviendas de nueva construcción. La Instrucción Técnica Complementaria nº51 sienta las bases del futuro de las instalaciones domóticas, además de constituir un precedente en la Unión Europea.



Por otro lado, finalizada la segunda fase del Proyecto SmartHouse, acuerdo firmado entre el Comité Europeo de Normalización Electrotécnica (CENELEC) y la Comisión Europea para el desarrollo de un "Código de buena

práctica" en el ámbito de la Casa Inteligente o "SmartHouse".

El objetivo de dicho proyecto es desarrollar y mantener la convergencia e interoperabilidad entre sistemas, servicios y dispositivos para casas inteligentes, proporcionando al usuario una mayor fiabilidad, funcionalidad, accesibilidad y seguridad.

De esta manera se pretende mejorar la confianza del usuario en los servicios que instala en su vivienda, tanto desde el punto de vista de compatibilidad, a la hora de realizar futuras ampliaciones, como desde el punto de vista de seguridad de la información transmitida y de facilidad de manejo de los sistemas.

El resultado del proyecto ha sido un "código de buena práctica" para todos los sectores y niveles de la Casa Inteligente, especificando metodologías, funcionalidades, recomendando normas y prácticas de trabajo. Se han establecido requisitos genéricos, que en ningún caso entorpezcan el avance de la tecnología y de los nuevos servicios.

CEDOM, a través de AFME, intervino de una manera directa en el desarrollo del proyecto, participando activamente en los Foros, subgrupos de trabajo y grupo de coordinación del proyecto (TC205/WG16).

El "Código de buena práctica" ha sido adoptado por CENELEC como CWA 50487 (CENELEC Workshop Agreement), documento con calidad de informe técnico. El próximo paso a realizar será asignar a los diferentes Comités de normalización los vacíos detectados en la realización del proyecto para el desarrollo de normativa en esos ámbitos.

Para más información acerca de normativa y regulación, contacte con sec@cedom.es

C.A.E., S.L.

La detección y corte de gas en las instalaciones domóticas como un elemento más de las seguridad técnica.

Mediante el presente artículo pretendemos hacer eco de la creciente preocupación de ciertos profesionales que colocan o recomiendan sistemas/aparatos domóticos. Centrándonos en las instalaciones de *Detectores de Gas*, son muchos los profesionales preocupados por los productos instalados, ya que es constante el incremento de la demanda de productos de calidad y sus correspondientes certificados que garantizan la máxima seguridad de los productos instalados, y más concretamente en los sistemas de seguridad (alarmas técnicas), en los que los accidentes relacionados y más con el gas, son reflejados con asiduidad en los medios de comunicación, creando inseguridad por los productos adquiridos y un mayor control por parte de las autoridades competentes, velando por el cumplimiento de las normas de aplicación que den presunción de

conformidad a unas exigencias mínimas de seguridad y control de la calidad de los mismos.

Es por ello recomendable cuando menos, que en todo momento los instaladores de *Detectores de Gas* exijan a su/s proveedor/es las garantías de que el detector responde al uso para el que está destinado, esto se cumple pidiendo la Declaración de Conformidad, documento donde el fabricante, distribuidor o importador autorizado garantiza por escrito, el uso al que está destinado el Detector de Gas, además de las Directivas, indicando con que Normas se da conformidad a las mismas.

El nuevo Reglamento para Instalaciones de Gas (Real Decreto 919/2006), entró en vigor en marzo de este año, clarificando aspectos Normativos y de Responsabilidades de los distintos agentes que intervienen en la instalación, por lo que aporta más garantías para el usuario.

¡Novedad!



Vivimat® : Domótica + Videoportero en 1

Vivimat Domótica presenta su nuevo sistema domótico Vivimat Video con videoportería integrada. Una solución innovadora que aportará valor a sus proyectos domóticos



vivimat

Hogar, inteligente hogar

Avda. Otaola 20
2066 Eibar Guipúzcoa
T. 902111220
F.902124779

www.domotica-vivimat.com
Producto Fabricado por Gintel 2000, S.A.

ASPECTOS DESTACABLES DEL REGLAMENTO DE INSTALACIONES DE GAS:

- Ley 21/1992 que tiene por objeto establecer las condiciones técnicas y garantías... con la finalidad de preservar la seguridad de las personas y los bienes.
- Las instalaciones existentes a la entrada en vigor de este reglamento quedarán sometidas al régimen de controles periódicos que se establecen en el mismo...
- Los materiales, equipos y aparatos de gas utilizados en las instalaciones objeto de este reglamento deberán cumplir lo estipulado en las disposiciones que apliquen directivas europeas y, en su caso, las nacionales...
- La Administración Pública competente deberá aceptar la validez de los certificados y marcas de conformidad a normas y las actas o protocolos de ensayos que son exigibles.



Los aparatos que no presenten las indicaciones del cuadro anterior, no cumplen con la norma.

El titular de la instalación o en su defecto el usuario, serán los responsables del mantenimiento, conservación, explotación y buen uso de la instalación.

El técnico facultativo competente o el instalador autorizado, según el caso, que firme dicha documentación técnica, será directamente responsable de que la misma se adapte a las exigencias reglamentarias.

En la norma UNE 60 670:2005 se especifica que los Detectores de Gas deben ser conformes con la UNE EN 50194 (para usos domésticos) y UNE EN 61779-1 y 61779-4 (para usos comerciales o industriales). UNE EN 50244 y UNE EN 50073 son las guías para uso doméstico y comercial - industrial.

En la norma UNE 60 601:2006 se especifica que los Detectores de Gas deben ser conformes con la UNE EN 50194 (para usos domésticos) y UNE EN 61779-1 y 61779-4 (para usos comerciales o industriales). UNE EN 50244 y UNE EN 50073 son las guías para uso doméstico y comercial - industrial.

Actualmente las exigencias de mercado son:

- Guía de buena práctica (Reglamento de Instalaciones de Gas).
- Declaración de conformidad CE (Cumplimiento de Directivas).
- Responsabilidad Civil o Penal (Negligencia del profesional).

Las normas para usos domésticos que dan presunción de conformidad a las directivas de baja tensión y compatibilidad electromagnética son:

- UNE EN 50194 Aparatos eléctricos para la detección de Gases combustibles.
- UNE EN 50244 Guía para la selección, uso y mantenimiento.
- UNE EN 50291 Aparatos eléctricos para la detección de Monóxido de carbono.
- UNE EN 50292 Guía para la selección, uso y mantenimiento.



Los aparatos que no presenten las indicaciones de la figura anterior, no cumplen la norma, esto implica:

- Manual de usuario.
- Marcado sobre el aparato en posición de uso.
- Garantía.

Se deber recordar que:

El que en el cumplimiento de sus obligaciones incurre en negligencia, queda sujeto a la indemnización de los daños y perjuicios causados. Pudiéndole ser reclamados daños civiles y penales.

Julio Bouzas Fuentetaja
C.A.E., S.L. - FIDEGAS

DETECTORES DE GAS

Sistema Domótico



DETECTOR DE GAS DOMÉSTICO
REF. D-202 **GAS NATURAL**

CONFORME A LA:
UNE EN 50194: 2001



DECLARACIÓN DE CONFORMIDAD

EMISOR: Comercial de Aplicaciones Electrónicas, S.L.
Paseo Libertador, 12
20014 San Sebastián - Guipúzcoa (España)

RESDOPICION DEL PRODUCTO: FIDEGAS Ref. D-202

Detector doméstico de gas: **UNE EN 50194: 2001**

El producto objeto de esta declaración de conformidad, ha sido sometido a una representación conforme a los requisitos de las siguientes normas:

Directiva 2002/95/CE del Parlamento Europeo y del Consejo, de 18 de diciembre de 2002, relativa a la restricción de las sustancias peligrosas en ciertos tipos de aparatos eléctricos y electrónicos, y por la que se deroga la Directiva 90/269/CEE de 13 de mayo de 1990, y la Directiva 90/269/CEE.

Directiva 2002/96/CE del Parlamento Europeo y del Consejo, de 17 de diciembre de 2002, relativa a la gestión de los residuos de los aparatos eléctricos y electrónicos, y por la que se deroga la Directiva 75/439/CEE de 13 de mayo de 1975.

Este producto está sometido en principio a los siguientes requisitos normativos:

UNE EN 50194: 2001 Aparato electrónico de detección de gases atmosféricos en locales interiores. Método de ensayo y requisitos de funcionamiento.

UNE EN 60335-1 Seguridad de los aparatos electrodomésticos y similares. Parte 1. Requisitos generales. LC02: 2000/03/07/05.

UNE EN 60335-2-2 Seguridad de los aparatos electrodomésticos. Parte 2-2. Límites. Límites para la protección del usuario respecto al contacto con partes de tensión ≤ 12 V a por tensión LC02: 2000/03/07/05.

UNE EN 60959-2 Compatibilidad electromagnética. Parte 2. Técnicas de ensayo y límites. LC02: 2004/11/03/03.

UNE EN 60335-3-2004 Compatibilidad electromagnética. Límites relativos para la detección y reducción de gases combustibles. gases inflamables y vapores. LC02: 2004/11/03/03.

El Laboratorio Técnico Oficial de Calificación (LTCO) acreditado por el INMETRO y el IEC (LTCO 012) ha certificado que el producto cumple con la presente a estas normas.

En San Sebastián a 20 de Julio de 2007.

ALDIBILLOA KURTETXEA
INGENIERO

DETECTORES DE GAS

Sistema Domótico



DETECTOR DE GAS DOMÉSTICO
REF. D-203 **MONÓXIDO (CO)**

CONFORME A LA:
UNE EN 50291: 2002



DECLARACIÓN DE CONFORMIDAD

EMISOR: Comercial de Aplicaciones Electrónicas, S.L.
Paseo Libertador, 12
20014 San Sebastián - Guipúzcoa (España)

RESDOPICION DEL PRODUCTO: FIDEGAS Ref. D-203

Detector doméstico de gas: **UNE EN 50291: 2002**

El producto objeto de esta declaración de conformidad, ha sido sometido a una representación conforme a los requisitos de las siguientes normas:

Directiva 2002/95/CE del Parlamento Europeo y del Consejo, de 18 de diciembre de 2002, relativa a la restricción de las sustancias peligrosas en ciertos tipos de aparatos eléctricos y electrónicos, y por la que se deroga la Directiva 90/269/CEE de 13 de mayo de 1990, y la Directiva 90/269/CEE.

Directiva 2002/96/CE del Parlamento Europeo y del Consejo, de 17 de diciembre de 2002, relativa a la gestión de los residuos de los aparatos eléctricos y electrónicos, y por la que se deroga la Directiva 75/439/CEE de 13 de mayo de 1975.

Este producto está sometido en principio a los siguientes requisitos normativos:

UNE EN 50291: 2002 Aparato electrónico para la detección de monóxido de carbono en los interiores de un habitáculo. Método de ensayo y requisitos de funcionamiento.

UNE EN 60335-1 Seguridad de los aparatos electrodomésticos y similares. Parte 1. Requisitos generales. LC02: 2000/03/07/05.

UNE EN 60335-2-2 Seguridad de los aparatos electrodomésticos. Parte 2-2. Límites. Límites para la protección del usuario respecto al contacto con partes de tensión ≤ 12 V a por tensión LC02: 2000/03/07/05.

UNE EN 60959-2 Compatibilidad electromagnética. Parte 2. Técnicas de ensayo y límites. LC02: 2004/11/03/03.

UNE EN 60335-3-2004 Compatibilidad electromagnética. Límites relativos para la detección y reducción de gases combustibles. gases inflamables y vapores. LC02: 2004/11/03/03.

El Laboratorio Técnico Oficial de Calificación (LTCO) acreditado por el INMETRO y el IEC (LTCO 012) ha certificado que el producto cumple con la presente a estas normas.

En San Sebastián a 20 de Julio de 2007.

ALDIBILLOA KURTETXEA
INGENIERO

Paseo Libertador, 12 - 20014 SAN SEBASTIÁN - Tlfno: 943 403 099 - Fax: 943 471 158

E-mail: cas@fidegas.com
www.fidegas.com



Paseo Libertador, 12 - 20014 SAN SEBASTIÁN - Tlfno: 943 403 099 - Fax: 943 471 158

E-mail: cas@fidegas.com
www.fidegas.com



DETECTOR DE GAS PARA CARAVANAS



UNE-EN ISO 9001: 2000



SENSOR REMOTO:



APROX. 20 CM DE LA CUCINA

Con Declaración de Conformidad CE

- 1.- Alimentación: 12- 24 V.d.c. Potencia: <math>< 1,5</math> W.
- 2.- Sensor Tipo **CATALÍTICO**, VIDA ÚTIL APROXIMADA 5 AÑOS.
- 3.- La mejor **GARANTÍA** es la "**DECLARACIÓN DE CONFORMIDAD CE**"
- 4.- Incluye "**BOTE COMPROBADOR**" según Norma **UNE EN 50194**

DETECTOR DE GAS PARA AUTOMÓVILES



Sensor Remoto

- 1.- Alimentación: 12- 24 V.d.c. Potencia: <math>< 1,5</math> W.
- 2.- Sensor Tipo **CATALÍTICO**, VIDA ÚTIL APROXIMADA 5 AÑOS.
- 3.- La mejor **GARANTÍA** es la "**DECLARACIÓN DE CONFORMIDAD CE**"
- 4.- Incluye "**BOTE COMPROBADOR**" según Norma **UNE EN 50194**

Telefonía del hogar digital.

La integración de la telefonía mediante una pasarela residencial es necesaria para la prestación de diversos servicios de seguridad como la Tele asistencia, Portero Automático, Comprobación de Intrusión. Por otro lado permite que servicios de comunicación como la gestión remota de la vivienda, mensajería o avisos se presten mediante el interfaz natural de la voz.

Portero automático



Uno de los elementos más tradicionales de la infraestructura de la vivienda es el portero automático. También se trata de un método habitual utilizado en los hurtos para comprobar si hay alguien en casa previamente a robar en la vivienda.

Gracias al desvío al móvil del videoportero podremos limitar esta situación contestando como si estuviéramos en casa.

Así pues el desvío del portero tiene un grado de utilidad mucho mayor que otras aplicaciones de prevención de intrusión como puede ser la simulación de presencia mediante encendido de luces o movimiento de persianas.

También podemos abrir la puerta remotamente para que un posible repartidor o mensajero pueda entrar en la escalera y dejar el material en una zona segura. Incluso si nuestra vivienda cuenta con un cilindro electrónico (similar al que habitualmente se coloca en los hoteles) podríamos en determinadas ocasiones abrir la puerta. Dichos cilindros pueden ser gestionados mas allá de la apertura desde servicios de control de accesos que permitan identificar la identidad de la persona, registrar las aperturas y comprobar el horario sobre el que el usuario dispone de permisos de entrada.

Si nos encontramos dentro de la vivienda y el desvío no esta activado podremos realizar todas estas acciones mediante cualquier teléfono de la vivienda, ya que el portero será desviado a la línea interior en lugar de al móvil.

La integración del terminal interior de la vivienda se realiza conectando la señal de apertura a un relee y la señal de llamada a una entrada digital del sistema domótico. Por otra parte es necesario hacer llegar la señal de micro y altavoz a las entradas y salidas de audio de la pasarela residencial.

Si contamos con un videoportero será útil conectar la señal de video compuesto a un modulador de video. De esta manera podremos visualizar la cámara del portero en cualquier televisor de la vivienda y cómodamente desde el sofá abrir la puerta.

Mediante un servidor IP de video habitualmente utilizado en CCTV eliminamos la necesidad la pantalla del terminal interior del videoportero ya que la imagen aparecerá en la pantalla táctil conectada a la pasarela residencial además de en cualquier TV, PC o teléfono. Además dispondremos de una foto de todos los que han llamado a la puerta en nuestra ausencia.

Central Receptora de Alarmas



Las centrales receptoras alarmas son compañías homologas por el ministerio del interior para contactar con la policía ante una alerta de intrusión o con el usuario o otras entidades en el caso de una alerta técnica o medica. Las instalaciones de viviendas inteligentes raramente integran el sistema de alarma con el sistema domótico con lo consiguiente necesidad de duplicar la instalación de centrales o paneles y sensores de presencia (que se utilizan tanto en iluminación como intrusión)

Los sistemas de alarmas utilizan de forma universal el protocolo ContactID de Ademco consistente en una llamada que contiene una trama rápida de tonos DTMF. La pasarela residencial cuenta con esa funcionalidad certificada de manera que no es necesaria la instalación de sensores adicionales o de paneles de alarma adicional para conectarse a una CRAs.

Por otro lado existe la necesidad de una comunicación bidireccional que permita realizar el armado y desarmado remoto de zonas de seguridad. Otro de los requerimientos de una CRA es certificar que la señal de intrusión no es falsa, como pasa en la mayoría de los casos.

Para comprobar la existencia una intrusión se utilizan mecanismos audio y video. Audio desde micrófonos instalados en sensores y conectados en paralelo a la pasarela residencial. Cualquier cámara IP o CCTV conectada a través de un servidor IP de video es compatible con la pasarela residencial que realiza una grabación de video y la envía mediante FTP a los servidores de seguridad para su tratamiento como prueba de intrusión.

Si el usuario no desea contratar los servicios de una central de acuda puede contar con todas estas funcionalidades a nivel privado a través de llamadas o envíos de capturas de las cámaras a su teléfono móvil.

Tele asistencia



A finales de 2002 ya había en España 130.000 asistidos con alteraciones motoras, cognitivas o sensoriales. Cinco años después el despliegue de equipos de teleasistencia social o médica bajo demanda ha sido espectacular llegando a cubrir el 3% de la población mayor de 65 años. Aún así habitualmente en servicio prestado es muy básico consistiendo exclusivamente en una comunicación telefónica manos libres con el centro de asistencia a raíz de una pulsación de pánico en un colgante o pulsera.

En determinados casos las instalaciones avanzadas cuentan con sensores biomédicos, detectores de caídas, presencia en cama. Estos sensores pueden encontrarse instalados en un elemento portátil de supervisión que también funciona de intercomunicador de voz. Este intercomunicador funciona con tecnologías de transmisión radiofrecuencia como ZigBee para garantizar la calidad de servicio.

Existen también pilotos para la prestación de servicios interactivos como televisita, teleterapia o teleformación mediante aplicaciones de transmisión multimedia por banda ancha como la video conferencia.

El uso de sistemas de telefonía basados en pasarelas residenciales permite establecer llamadas de pánico desde cualquier punto de la vivienda sin tener que acercarse al teléfono. Cualquier sensor de presencia dotado de micrófono servirá al asistido para comunicarse con el centro de asistencia; por otro lado mediante los altavoces del del hilo musical escuchara las respuestas del centro de asistencia.

Gestión telefónica de la vivienda



Tradicionalmente los sistemas de control residenciales han sido gestionables por teléfono, de hecho en muchos de ellos es el único método de control disponible. Llamando a la vivienda o desde dentro de la misma podemos acceder a un listado de opciones de gestión que nos permiten realizar acciones como encender la climatización.

Las tecnologías de sintetización y reconocimiento de voz añaden interesantes nuevas posibilidades convirtiéndola en una interface natural. En lugar de tener que pulsar teclas del teléfono para emitir tonos DTMF y movernos por el menú telefónico podemos utilizar órdenes de voz para interactuar con el sistema.



**Nuevo Catálogo 2007 de Domótica X-10
La domótica sencilla, fiable y asequible**



**Distribuidor Oficial de X-10 para España y Portugal
902 500 564 | www.homesystems.es**

Por otro lado la sintetización de voz permite al sistema leernos información como el parte del tiempo, el estado del tráfico, emails o programación televisiva. Además podemos seleccionar distintos tipos de voces o lenguas cambiando la personalidad de la vivienda.

La nueva función de los móviles

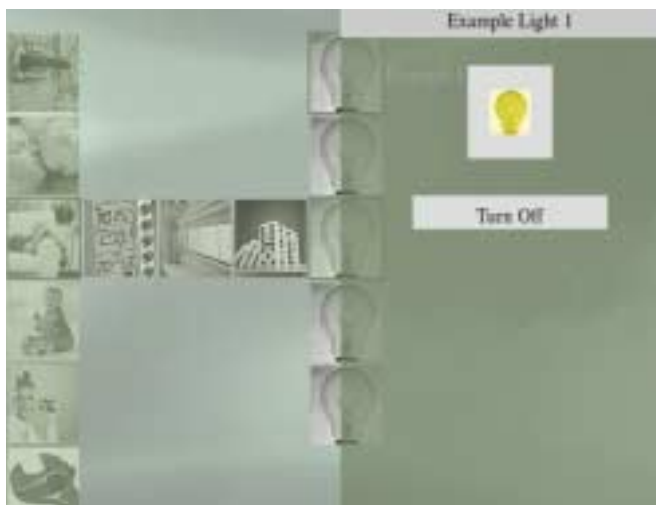
Los teléfonos WiFi ya están en la calle, este tipo terminales conocidos como UMA tienen la peculiar capacidad de desconectarse de la red GSM al entrar en nuestra vivienda donde contamos con cobertura WiFi para la prestación del servicio telefónico por VoIP sobre banda ancha.



De esta manera en cuanto todos los terminales han pasado a cobertura GSM podemos entender que todos los usuarios han abandonando la vivienda y realizar una escena a tal efecto que arme la alarma, apague luces y climatización, suba todos y baje persianas, corte suministros y desvíe llamadas.

La agenda telefónica y el calendario habitualmente reside en los teléfonos puede sincronizarse con la pasarela residencial gracias al estándar SyncML. Además la pasarela residencial cuenta con un menú específico para PDA que permite gestionar la vivienda por WiFi o GSM de una manera ágil y completa pudiendo incluso visualizar todas las cámaras de la vivienda en tiempo real.

Avisos de alertas



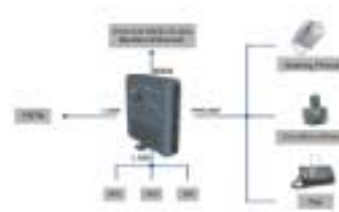
Las alertas técnicas de fugas de gas, escapes de agua, incendios y corte de suministro eléctrico pueden ser notificadas de varias maneras que el usuario decide en la pasarela residencial. El sistema básico es un simple SMS o un MMS con la captura de la cámara de la zona de la

incidencia. Otro método es el envío mediante mensajería instantánea de la alerta.

También existe la posibilidad de enviar un email para alertas no críticas al personal de mantenimiento notificando la batería baja de algún sensor o un electrodoméstico que necesita ser reparado.

Aun así el método más eficaz es un mensaje telefónico a la lista de teléfonos definida por el usuario que recibirá inmediatamente después de ser detectada la alerta una llamada con una locución sintetizada informándole de la alerta en su vivienda y proponiéndole opciones como desactivar la sirena o volver a abrir el suministro de agua o gas.

Ahorro con VoIP



La calidad de servicio de las redes públicas de datos ya permite ofrecer servicios de telefonía por IP con una calidad o latencia similar a la Red Telefónica Básica [RTB].

El mercado ya se ha decidido por el uso del estándar SIP en lugar del H.323. Existen decenas de proveedores SIP que permiten realizar llamadas a números de teléfono tradicionales con costes de un céntimo por minuto. El precio de las llamadas internacionales es extremadamente reducido pero las llamadas a móviles siguen siendo casi tan caras como desde la línea tradicional.

Las llamadas a otros usuarios SIP son completamente gratuitas e incluso es posible hacerlas a redes propietarias como Skype mediante pasarelas de telefonía.

Por otro lado desde principios de año ya es posible asociar un número de teléfono [empiezan por 555] a un usuario de un proveedor SIP para poder recibir llamadas desde RTB de manera transparente por 10€ al mes. Es incluso posible portar el cualquier número de teléfono hacia un proveedor SIP ahorrando los 17€ mensuales de la RTB.

Contestador automático

Un sistema de telefonía inteligente requiere un contestador con múltiples buzones o usuarios. Este servicio puede ser prestado por la pasarela residencial que ante una llamada contrasta con las diferentes agendas el número entrante o pregunte con que usuario se desea establecer la comunicación.



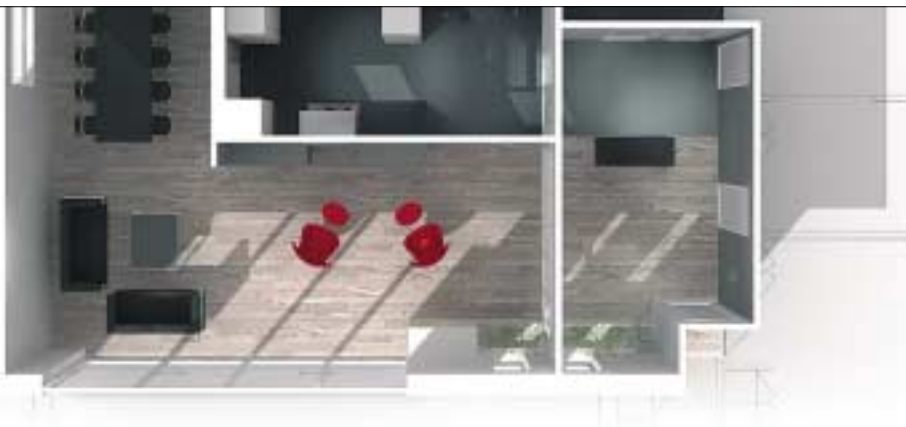
La configuración del servicio puede establecer rechazar las llamadas en horarios concretos desde números concretos como por ejemplo llamadas nocturnas desde números ocultos. Puede desviar las llamadas destinadas a un usuario determinado que no esta en ese momento en la vivienda.

Incluso puede poner en espera las llamadas entrantes mientras se esta viendo una película y se sobre impresiona en la TV el teléfono de la llamada entrante dado al usuario la opción de pausar la película y aceptar la llamada o pasarla al buzón.

conclusiones:

La irrupción de las tecnologías de sintetización de voz permite disponer de locutores automáticos en la vivienda que hacen menos fría la comunicación de los sistemas inteligentes con el usuario, convirtiendo a la telefonía en muchos casos en el interfaz ideal.

La revolución de la telefonía IP, implantada en las empresas desde hace años con el objetivo de reducir costes, encuentra ahora un nuevo grupo de aplicaciones en la vivienda que incrementan en la valor percibido de las instalaciones y simplifican su uso por parte de usuarios tradicionales.



comodidad
seguridad
diseño



Controla y vigila tu casa con el PPC10

El **PPC10** de Ingenium, pantalla táctil a todo color, permite visualizar tu casa en 3D, programar tareas y simular tu presencia cuando estes ausente.



El PPC10 también funciona como videoportero, y desde Internet, con el webserver de Ingenium ETHBUS BUSing®, puedes controlar la instalación domótica de tu vivienda.

BUSing® tecnología domótica al alcance de todos



ingenium

Avda. de Gijón, 176
33011 OVIEDO - Asturias

tel 985 118 859 · fax 985 118 103
ingeniumsl@ingeniumsl.com

Formación e investigación

La enseñanza de la Domótica como materia universitaria.



Para saber más:

<http://domotica.uv.es>

introducción

Esta sección pretende exponer las iniciativas más novedosas e interesantes que se vienen realizando desde los ámbitos de la Educación y la Investigación para desarrollar el sector de la domótica.

En esta sección pretendemos abarcar todos los temas de especial interés a nivel formativo y educacional, desde publicaciones técnicas hasta programas especiales de formación, pasando por iniciativas novedosas de promoción.

Ya sabéis que desde CEDOM estamos trabajando para desarrollar un temario de formación específico para el Instalador Especialista en Domótica, basado en nuestra experiencia de muchos años colaborando con diferentes centros de formación especializada, siendo la Formación

Profesional y la Universitaria las que más han contado con nuestra colaboración y capacidad de acción.

Asimismo, desde el campo de la Investigación y Desarrollo, se vienen realizando numerosas actividades y eventos orientados a mostrar las tecnologías más punteras en cuanto a domótica y hogar digital.

CEDOM colabora con el Máster Universitario en Domótica y Hogar Digital, de la Universitat de València que ha sido pensado para responder a la demanda de profesionales, en ingenierías y oficinas técnicas, fabricantes de producto, desarrolladores y constructoras, en el sector emergente de la Domótica y el Hogar Digital. Este máster capacitará técnicamente para ejercer como profesional especialista en Integración Tecnológica y Gestión de Servicios en el Hogar.

sec@cedom.es

La enseñanza de la Domótica como materia universitaria.

Prof. Jesús Soret Medel

Distintas causas permiten explicar el rápido crecimiento que el sector de la Domótica está experimentando. Por otra parte, el concepto de Hogar Digital protagoniza proyectos empresariales ambiciosos y de muy diversa naturaleza. Para responder a la demanda creciente de profesionales, la Universitat de Valencia plantea el tratamiento de la Domótica como materia de enseñanza universitaria en un momento especialmente oportuno, y presenta su experiencia y sus planes de futuro.

La Domótica como ciencia

La Real Academia de la Lengua define el término "domótica" (del latín, domus, casa, e informática), como relativo al conjunto de sistemas que automatizan las diferentes instalaciones de una vivienda. A la vista de tal definición cabría proponer una definición de la



Domótica como ciencia derivada de la Automática, como aquella que trata de sustituir el operador humano por dispositivos mecánicos o electrónicos en los procesos relacionados con las instalaciones de la vivienda.

En la definición propuesta aparece de modo implícito el carácter tecnológico del término, y por ello parece sensato concebir una actividad consistente en el estudio y aplicación, por especialistas, de las diversas teorías y técnicas que permiten el aprovechamiento práctico de la Domótica. Es adecuado pues hablar de Ingeniero como el sujeto, y referirse a la Ingeniería para identificar dicha actividad.

Concretamente, la Ingeniería Domótica aborda la resolución de proyectos domóticos, definidos por unas especificaciones técnicas y sujetos a las restricciones de plazos y costes. Para ello, valora los diferentes sistemas y productos existentes en el mercado, provenientes incluso de otros sectores tecnológicos, y desarrolla aplicaciones de integración de los mismos en función de las diversas necesidades del usuario, para posibilitar la gestión integral de servicios en la vivienda.

El estado de la Domótica en nuestro entorno

A la vista de los últimos indicadores económicos del sector, la Domótica vive hoy en día un periodo de expansión que puede explicarse por la concurrencia de varios factores.

Para la promoción de vivienda nueva supone un elemento diferenciador en la oferta en un momento de creciente competencia en el sector inmobiliario. La obligatoriedad de que las viviendas de nueva construcción dispongan ya de una infraestructura tecnológica dedicada al suministro de servicios de telecomunicación, que se suma al clásico portero electrónico para control de accesos, facilita la introducción de productos domóticos de coste ajustado orientados a un nicho de mercado nuevo hasta la fecha: el de la vivienda de promoción para el usuario medio.

Por otra parte, favorecida por el abaratamiento de ciertos productos electrónicos, la exigencia de nuevos servicios en el hogar (climatización, seguridad, control energético, etc.) complica la gestión de la vivienda. Los usuarios, cada vez más acostumbrados a consumir productos tecnológicos, empezamos a entender la Domótica como una herramienta para mejorar nuestra calidad de vida de modo sostenible gracias a una gestión integral del hogar, y nos mostramos cada vez más interesados en ella.



En el ámbito empresarial, motivos similares impulsan el desarrollo de la Inmótica. Una administración automatizada de los servicios de todo el edificio, ya se trate del alumbrado, de la climatización, de la intercomunicación, de la seguridad, etc., permite una gestión integral y un mantenimiento eficiente, con el consiguiente ahorro económico para la empresa. Además, la "inteligencia" del edificio refuerza la imagen corporativa y la identidad que la arquitectura a través del diseño transmite.

Finalmente, el desarrollo tecnológico está modificando la oferta de servicios digitales al usuario, creando nuevas oportunidades y modelos de negocio, y obligando a los diversos agentes sociales (administración, fabricantes, proveedores de servicio, usuarios, etc.) a trabajar construyendo un marco normativo adecuado para posibilitar las actividades de normalización y certificación en el sector. En este contexto, la Domótica, dedicada al

control del hogar, se desarrolla y promueve entendida como parte de un concepto más amplio, el Hogar Digital, en el que convergen además los conceptos de comunicación (acceso a Internet y servicios derivados), infraestructura de interconexión entre distintos dispositivos del hogar (consolas, PC, PDA, móvil, etc.), y ocio y entretenimiento (video bajo demanda, videojuegos, etc.).

La Domótica como objeto de enseñanza universitaria

La figura del profesional consultor o integrador domótico está ya presente en otros países de nuestro entorno, aunque, paradójicamente dado el mundo global en que vivimos, es prácticamente desconocida en España. Por otra parte, la explotación de servicios, pilar fundamental en los nuevos modelos de negocios propiciados por el desarrollo del Hogar Digital, requiere expertos gestores.

Podemos confirmar pues la existencia en nuestro entorno próximo de un sector emergente que requiere profesionales especializados. La Domótica constituye hoy desde el punto de vista laboral un área de conocimiento de fuerte demanda empresarial, que en un futuro podría permitir incluso el ejercicio libre de una profesión que podríamos denominar quizá "Ingeniero en Domótica y Hogar Digital".

Por su dinamismo como sector emergente, el domótico presenta aspectos hasta ahora nunca considerados en los planes de estudio vigentes en la universidad española. El Ingeniero

dentro del área de las Tecnologías de la Información y las Comunicaciones (TIC) adquiere una información básica que le puede capacitar en lo técnico para resolver problemas proyectuales. Sin embargo, desconoce la realidad del mercado, la disponibilidad de tecnologías y sistemas comerciales, los aspectos normativos de gran importancia en este ámbito, y, sobre todo, herramientas y habilidades para aprovechar las oportunidades derivadas de los nuevos modelos de negocio que el desarrollo del Hogar Digital está promoviendo. Requiere pues una formación específica, heterogénea y en continua revisión.

Entidades públicas y privadas comienzan ya a percatarse de la necesidad de formar profesionales para el sector de la Domótica, y la oferta en títulos privados empieza a desarrollarse, aunque con desorden. Algunos presuponen una formación universitaria técnica y proporcionan un título de postgrado propio, mientras que otros buscan el reciclado o la especialización profesional de técnicos más o menos cualificados. El panorama es ciertamente heterogéneo.

El marco universitario español está actualmente inmerso en un proceso profundo de revisión, desencadenado por la conocida como "Declaración de Bolonia". En palabras de la Conferencia de Rectores de las Universidades Españolas "constituye una excelente oportunidad para modernizar las enseñanzas, (.....), con el fin de adecuar la oferta universitaria a las necesidades reales de la sociedad y a los retos del futuro a medio y largo plazo". Parece pues el mejor momento para proponer una oferta universitaria reglada como máster oficial, que confiera las atribuciones profesionales necesarias para dar respuesta homogénea a la demanda de profesionales en Ingeniería Domótica y Hogar Digital. Dada las circunstancias, Administraciones, asociaciones, agentes y universidades deberían iniciar movimientos conjuntos en ese sentido.

La experiencia de la Universitat de València: el Máster en Domótica y Hogar Digital

La Comunidad Valenciana es referente geográfico del sector dentro del estado español, como lo prueba tanto la celebración periódica del certamen DOMOGAR en Feria Valencia como el importante número de empresas valencianas representadas en CEDOM. La importancia y características del sector inmobiliario en la Comunidad Valencia permiten explicar en parte por qué una parte notable del ámbito domótico se concentra en precisamente esta región.



La Universitat de Valencia colabora desde hace tiempo con el sector. Su Escola Técnica Superior d'Enginyeria oferta asignaturas sobre Domótica y temáticas afines desde el año 2004, impartidas

por profesionales expertos, con gran éxito entre los estudiantes. Ese mismo año participa en la organización de la feria DOMOGAR, colaboración que se mantiene hasta la fecha. Por último, distintos departamentos prestan apoyo técnico a empresas a través de convenios y contratos de investigación científica, pero también sobre desarrollo de producto, organización de empresas y modelos de negocio TIC, etc.

Avanzando un paso más en su compromiso con el sector, la Universitat de Valencia oferta para el curso 2007/08 su primera edición del Máster en Domótica y Hogar Digital. Con él, la Universitat

pretende responder a la demanda de recursos humanos, formando profesionales para permitir su ejercicio como emprendedores autónomos o contratados, en empresas consultoras y oficinas técnicas, promotoras y constructoras, empresas proveedoras y gestoras de servicios, fabricantes, Administraciones o en cualquier otra entidad con interés en la Domótica y su proyección hacia el Hogar Digital.

Mediante el correcto aprovechamiento del Master, el estudiante podrá desarrollar capacidades y adquirir conocimiento técnico para proyectar, instalar y mantener infraestructuras domóticas e inmóticas, pero también se formará en modalidades de negocio y servicios, habilidades de gestión en el ámbito empresarial, dirección de proyectos, y técnicas de inserción laboral y emprendedores, todo ello en el contexto de las tecnologías aplicadas al Hogar.

Orientado tanto a titulados universitarios como a profesionales de sectores afines, se imparte de modo presencial en horario compatible con la jornada laboral durante un curso académico. Se estructura en bloques temáticos o materias, y éstas, a su vez, en asignaturas, todo ello planificado en el tiempo siguiendo un orden coherente. El programa prevé la celebración de actividades paralelas, como seminarios, jornadas y visitas.

La docencia presencial se complementa con el desarrollo de un Proyecto Fin de Máster. Tiene como objeto, por un lado, completar la formación gracias a la experiencia, y por otro, demostrar la capacitación profesional adquirida. Para aquellos estudiantes que pretendan incorporarse al mercado laboral, dicho proyecto puede realizarse en la modalidad de Prácticas en Empresa remuneradas. Se dispone además de fondo de becas y bolsa de trabajo.

La colaboración de un nutrido conjunto de entidades, entre las que destaca CEDOM, y la dedicación del Claustro en su gran mayoría proveniente del ámbito profesional hace posible mostrar la realidad de un sector heterogéneo. Como complemento, el Comité Académico del Máster se ha creado como organismo de referencia. Formado por personalidades de empresas e instituciones relevantes, dicho comité supervisa las actividades ofertadas y los contenidos impartidos para asegurar en todo momento la vigencia y utilidad de la formación, adaptándola a las necesidades y exigencias cambiantes del entorno sectorial.

Ya en esta primera edición, el Máster en Domótica y Hogar Digital del Universitat de Valencia ha cubierto sus veinte plazas ofertadas y comienza su docencia el 8 de noviembre. Para el curso próximo, la Universitat de Valencia pretende completar su oferta formativa definiendo distintas especialidades de segundo año y aplicando modalidades de enseñanza a distancia. Asimismo, prevé aprovechar la experiencia adquirida y propiciar colaboraciones con otros centros universitarios y entidades con inquietudes afines, para promover y desarrollar la enseñanza de la Domótica y del Hogar Digital dentro del ámbito universitario de una forma útil y eficiente para el sector y, por extensión, para el conjunto de la Sociedad.



Prof. Jesús Soret Medel

Director Master en Domótica y Hogar Digital

Dep. Ingeniería Electrónica - Escola Tècnica Superior d'Enginyeria

UNIVERSITAT DE VALÈNCIA-ESTUDI GENERAL

<http://domotica.uv.es> · domotica@uv.es

Descubre
un sitio nuevo... SuperCasas.net

CEDOM

¿Qué es CEDOM?



Para saber más:
www.cedom.es

introducción

¿Qué es CEDOM?

La Asociación Española de Domótica, CEDOM, nació en 1992 como una iniciativa de un grupo de empresas fabricantes de material eléctrico que apostaron por el sector de la domótica, tratando de impulsar el mercado y facilitando la labor de venta de los productos de las empresas miembro.

Inicialmente fue creado como el Comité Español de la Domótica. En el año 2001, se decidió abrir la entidad al resto de colectivos presentes en el mercado de la Domótica, no sólo a fabricantes, y se vio la necesidad de cambiar la denominación de Comité a la de Asociación, aunque se mantuvo el nombre de CEDOM debido a que ya era un nombre reconocido en el sector eléctrico.

Desde entonces, CEDOM ha ido adaptándose a los cambios y dificultades que ha sufrido el sector de la Domótica. Así, en la actualidad, CEDOM es la única Asociación a nivel nacional que reúne a todos los agentes del sector de la Domótica en España: fabricantes de productos domóticos, fabricantes de sistemas, instaladores, integradores, arquitecturas e ingenierías, centros de formación, universidades, centros tecnológicos.

Las empresas asociadas son el núcleo de CEDOM. Actualmente forman parte de CEDOM 42 asociados y 9 Colaboradores Profesionales, siendo éstos las que mueven el mercado y dirigen las estrategias de la Asociación para definir el futuro del sector de la Domótica.

Socios:

ABB	HOME FUTURA
APARELLAJE ELÉCTRICO- UNEX	HOME SYSTEMS
B.JC-FABRICA ELECTROTÉCNICA JOSA	INGENIUM
BTICINO ESPAÑA	INMOMATICA SOLUCIONES
HOGAR DIGITAL (DOMOTICA.NET)	INELI
CARLO GAVAZZI	ISDE
CEDINT- CENTRO DE DOMÓTICA INTEGRAL UPM	JOFESA IMAGINE
CENTROS DE FORMACIÓN DISCED	LARTEC DESARROLLOS INTELIGENTES
COMERCIAL DE APLICACIONES ELECTRÓNICAS (CAE)	LEGRAND ESPAÑA
DELTA DORE ELECTRÓNICA	MINIATURAS TECNOLOGICAS
DINITEL 2000	ORBIS TECNOLOGIA ELECTRICA
DINUUY	P.L.C. MADRID
DOMODESK	PROSEGUR
DOMOVAL ELECTRONIC	ROBOTIKER INNOVA
ENRIQUE TEJEDOR FERNÁNDEZ	SCHNEIDER ELECTRIC ESPAÑA
FAGOR ELECTRÓNICA	SIEMENS
FERMAX ELECTRÓNICA	SIMON
FEDERACIÓN NACIONAL DE EMPRESARIOS DE INST. ELEC.Y DE TELECOMUNICACIONES	SOMFY ESPAÑA
GEWISS IBÉRICA	TELEVÉS
GRUPO TEMPER	UNIVERSIDAD CARLOS III DE MADRID
HIMEL	WINTEL TELEGESTIÓN

Colaboradores Profesionales:

9HABITAT INTEL LIGENT	DOMOTICA MAIHER
CAOLSA	ELECTRÓNICA BADOL
COMFORT INSIDE	MICROPIR
DESARROLLO TECNOLÓGICO DEL SURESTE	SIRC BALEARES
DESARROLLOS TECNOLÓGICOS INVENTIA	

Actualmente, existen tres posibilidades para asociarse a CEDOM.

Miembro de pleno derecho

Pueden ser Fabricantes de Productos Domóticos, Fabricantes de Sistemas, Integradores, Arquitecturas, Ingenierías, Empresas de Telecomunicaciones, Empresas de Instalación, etc, las cuales estén relacionadas con el sector Domótico e Inmótico.

Son aquellos que disponen de la totalidad de los derechos, disponiendo de voz y voto en la Asamblea General. Reciben el apoyo y asesoramiento de la Asociación para todo tipo de acciones y/o actividades, además de tener la posibilidad de participar en todos los proyectos que desarrolla la asociación.

Miembro corporativo

Se pueden acoger a esta modalidad para asociarse, aquellas entidades dedicadas principalmente a la formación y/o

investigación, así como de personas físicas interesadas en el sector.

Disponen de voz pero no voto en la Asamblea General. Se benefician del acceso a información que puede colaborar en la expansión de su organización, diferenciándola del resto.

Colaboración profesional

Se pueden acoger a esta modalidad, todas las empresas que no sean fabricantes de sistemas domóticos o fabricantes de equipos auxiliares para su integración en sistemas domóticos.

Esta modalidad está pensada especialmente para Empresas Instaladoras e Integradoras de pequeño tamaño que deseen conocer de primera mano las novedades del sector.

Si desea recibir información acerca de las actividades y servicios de la Asociación, contacte con sec@cedom.es

Presentación en Urbe Desarrollo del Cuaderno de Buenas Prácticas en Instalaciones Domóticas dirigido a Promotores y Constructores.

CEDOM presenta en la VII edición de la Feria Inmobiliaria del Mediterráneo, Urbe Desarrollo 2007, un Cuaderno de Buenas Prácticas en Instalaciones Domóticas dirigido a Promotores y Constructores.



Se trata de una guía que les explica lo que necesitan saber sobre Sistemas Domóticos y su incorporación a la vivienda.

Esta publicación además de tener en cuenta cómo influye la situación actual de la vivienda en nuestro país y los cambios que se están produciendo, pretende derribar las

ideas y conceptos equivocados y a veces, negativos, que el colectivo de Promotores y Constructores tiene sobre la



Domótica y ayudará a conseguir la confianza del sector inmobiliario.

El objetivo de esta publicación es transmitir todos aquellos aspectos que permitan ver con claridad y transparencia los beneficios que aporta la Domótica.

La elaboración de este cuaderno es fruto del grupo de trabajo de CEDOM de promoción de la Domótica a Promotores y Constructores, que está en funcionamiento desde hace un año.

El cuaderno se dará a conocer en la jornada "Aportaciones de la Domótica al Sector Inmobiliario" que tendrá lugar el 22 de noviembre a las 12h en la Sala Ausias March de las instalaciones de Feria de Valencia.

Marisol Fernández, Secretaria Técnica de CEDOM.

Marisol Fernández ha asumido la responsabilidad de la Secretaría Técnica de CEDOM, Asociación Española de Domótica.



Marisol Fernández, de 33 años, Ingeniera Industrial por la Universitat Politècnica de Catalunya, se incorporó el pasado mes de Julio al equipo de trabajo de CEDOM como responsable de la Secretaría Técnica. Tras cuatro años como consultor en Tecnologías de la Información en el Deutsche Bank, asumió durante dos años la Secretaría Técnica de Cogen España, Asociación para la Promoción de la Cogeneración, contratada por la ingeniería AESA, en la que desarrolló además funciones de Agente del Mercado Eléctrico. Paralelamente ha completado su formación con un máster en Project Management en La Salle, y un postgrado en Protocolo y Comunicación Empresarial en la Universitat Pompeu Fabra.

Marisol Fernández, bajo la dirección de Oscar Querol, tendrá como principales tareas la gestión diaria de las actividades de CEDOM, potenciar nuevas relaciones con otras asociaciones y con la Administración, así como establecer acuerdos y convenios con otras empresas u organizaciones, siempre con la finalidad de promover el concepto de Domótica en general, su desarrollo tecnológico y velar por los intereses de los asociados.

Ampliando su equipo, la Asociación Española de Domótica, que reúne a todos los agentes del sector, pretende además reactivar grupos de trabajo ya existentes como el de Promoción de la Domótica a Constructores y Promotores y poner en marcha nuevos grupos como el de Promoción de la Domótica aplicada a la Gestión Energética, enfocado al Ahorro Energético y la sostenibilidad de viviendas y edificios mediante la aplicación de la Domótica.

Marisol Fernández afronta con ilusión esta nueva etapa profesional, confiando que con su experiencia será de gran ayuda a los asociados de CEDOM, con un objetivo claro, aumentar la implantación de la domótica en España.

CEDOM en la jornada “HOGAR DIGITAL”.

CEDOM participa en la jornada “HOGAR DIGITAL - La Innovación a través de la aplicación de nuevas tecnologías en el sector inmobiliario” organizada por el Club Financiero de Vigo.

El 23 de octubre de 2007, el Foro de la Sociedad de la Información del Club Financiero de Vigo organizó una jornada sobre la aplicación de nuevas tecnologías aplicadas al sector inmobiliario.

La jornada enmarcada en el programa ‘Aula de Investigación e innovación’ de la Dirección Xeral de I+D+I de la Consellería de Innovación e Industria de la Xunta de Galicia, que tiene

como finalidad promover la innovación tecnológica en productos, procesos y servicios de las empresas de Galicia.

CEDOM participó en la jornada con una ponencia sobre la “Aportación de la Domótica al Sector Inmobiliario”. Esta ponencia estuvo incluida dentro del plan de comunicación del grupo de trabajo de la asociación dirigido a la promoción de la domótica a Promotores y Constructores.

También estuvo presente AENOR, que habló sobre la Certificación de Instalaciones Domóticas, y la empresa INGENIUM que explicó su experiencia empresarial en el desarrollo de tecnología para aplicaciones domóticas.

Esta jornada está dirigida a fabricantes de material electrónico, instaladores, promotores inmobiliarios, constructores, arquitectos y agentes del sector inmobiliario en general, con el fin de difundir las ventajas, oportunidades y soluciones técnicas que el mundo de la Domótica ofrece en la actualidad.

El CFV ha promovido esta iniciativa consciente de que los progresos tecnológicos se van incorporando a todos los

ámbitos de la vida cotidiana, y hoy en día ya se están comenzando a integrar sistemas de tecnología avanzada en el diseño de edificios inteligentes, desde los destinados a viviendas familiares hasta aquellos cuyo fin es el de facilitar servicios públicos o privados (hoteles y edificios administrativos).

CEDOM crea el Grupo de Trabajo para la promoción de la Domótica aplicada al ahorro y la eficiencia energética.

La razón de ser de CEDOM es la promoción y difusión de la Domótica.

Para conseguir sus objetivos la asociación desarrolla herramientas y plataformas que potencian la evolución del mercado de la Domótica en nuestro país, como la creación de grupos de trabajo específicos para aquellos temas de interés para los asociados. Estos grupos son de libre participación y despiertan un gran interés entre los socios. Actualmente se ha puesto en funcionamiento un nuevo grupo de trabajo dirigido a la promoción de la domótica aplicada al ahorro y la eficiencia energética.

Este Grupo de Trabajo de CEDOM, constituido a principios de septiembre, y presidido por José Manuel Rodríguez, miembro de la Junta Directiva, ha sido recibido con un elevado índice de participación de las empresas asociadas.

El objetivo de este grupo de trabajo es buscar el mensaje adecuado para transmitir que la Domótica es una herramienta que contribuye al ahorro y la eficiencia energética. Cada vez consumimos más energía, el consumo doméstico de energía por las familias españolas es ya un 18% del consumo total de energía del país y cada hogar es responsable de producir hasta 5 toneladas de CO₂ anuales.

Instalando un sistema domótico se ahorra agua, electricidad y combustibles, implantando por ejemplo sistemas de control y regulación centralizados que permiten registrar y dar la señal de aviso en caso de averías o fugas de agua, o implementando sistemas de iluminación eficientes, adecuando el nivel de iluminación a las necesidades para minimizar el uso de energía, entre otros muchos usos, como los sistemas de regulación de la calefacción que adaptan las temperaturas de la vivienda en función de cómo varía la temperatura exterior, la hora del día, la zona de la casa, la presencia...

En las próximas reuniones del grupo de trabajo se dará continuidad al plan de acción definido en la reunión de constitución.



Cambio de logo de CEDOM.



La nueva imagen de CEDOM pretende transmitir los valores de la asociación de promoción, información y atención al asociado vinculados a los de la domótica en continua evolución, desarrollo tecnológico, calidad de vida, consolidación del mercado...

La imagen que CEDOM venía utilizando data de cuando esta asociación se definía como Comité Español de la Domótica que nació en 1992 como una iniciativa de un grupo de empresas fabricantes de material eléctrico que apostaron por el sector de la domótica, tratando de impulsar el mercado y facilitando la labor de venta de los productos de las empresas miembro.

En el año 2001, se decidió abrir la entidad al resto de colectivos, no solo a fabricantes, para representar así, los intereses de todos los agentes implicados en la cadena de valor del mercado de la Domótica. Con la ampliación, surgió la necesidad de cambiar la denominación de Comité a la de Asociación, aunque se mantuvo el nombre de CEDOM debido a que ya era un nombre reconocido en el sector eléctrico.

Desde entonces, CEDOM ha crecido y se ha convertido en la única asociación a nivel nacional que reúne a todos los agentes del sector de la Domótica en España: fabricantes de productos domóticos, fabricantes de sistemas, instaladores, integradores, arquitecturas e ingenierías, centros de formación, universidades, centros tecnológicos, etc.

Con respecto al desarrollo de la nueva identidad corporativa que refleja los cambios que la asociación ha experimentado, Oscar Querol, Director de CEDOM, explica: "CEDOM es una asociación al servicio de sus asociados que ofrece una visión global, con el objetivo de promocionar y difundir la Domótica y la Inmótica en general, sin diferenciación de sistemas, protocolos de comunicación, tipos de productos o empresas. La nueva identidad pretende reflejar nuestra propuesta de

valor avalada por los años que llevamos trabajando para aumentar la implantación de la domótica en España."

La nueva identidad corporativa ha sido diseñada por YVHdesign, se ha utilizado como base el actual logotipo para dar continuidad a la labor desarrollada durante los últimos 15 años. Los colores se han respetado: negro, gris y amarillo, este último tiene ahora una componente magenta que lo hace más cálido para transmitir conceptos como divulgación, información y servicio al asociado. Las dos figuras geométricas también se han conservado armonizando la intersección de ambos cuadrados, reflejando la domótica en el color que se incorpora a la casa o edificio en gris para aportarle luz y calidad de vida. La tipología se ha modernizado utilizando un tipo de palo seco, sin ningún tipo de ornamentos reflejando mejor el desarrollo tecnológico al que están vinculados los sistemas domóticos. Se han conservado las mayúsculas que reflejan respeto y propiedad por asentar el buen uso de la palabra "domótica".

La nueva imagen corporativa entrará en vigor el lunes 12 de noviembre y se plasmará en todas las acciones de promoción y difusión de CEDOM.

CEDOM participa en el XIII Congreso Nacional de Empresarios de Instalaciones y Telecomunicaciones: "Nuevas tecnologías. Una evolución hacia el futuro".

El jueves 25 de octubre de 2007 en el Palacio de Congresos de Valencia, Concha García, Presidente de CEDOM estuvo presente en la mesa redonda "El Hogar Inteligente Gestión técnica de la vivienda".



La mesa coordinada por Francisco Paramio, Vicepresidente 2º de FENIE estuvo además constituida por Salvador Vila, Presidente de la Asociación Provincial de Promotores inmobiliarios y agentes urbanizadores de Valencia, Rafael

Espiago López, Responsable de Domótica y NT de Emax Servicios Domóticos, S.L. y José María Múgica, Director de la OCU.

CEDOM con su participación tiene como objetivo transmitir cómo la domótica contribuye a la gestión técnica de la vivienda como herramienta de ahorro y eficiencia energética. Cada vez consumimos más energía, el consumo doméstico de energía por las familias españolas es ya un 18% del consumo total de energía del país y cada hogar es responsable de producir hasta 5 toneladas de CO2 anuales.

Con la instalación de un sistema domótico se ahorra agua, electricidad y combustibles.

El XIII Congreso Nacional de Empresarios de Instalaciones Eléctricas y Telecomunicaciones proporciona a los profesionales del sector eléctrico y de las telecomunicaciones un foro abierto de encuentro y debate de los temas más actuales así como de los retos para el futuro.

Calendario domótico

EID 2007
urbeDESARROLLO
IV Jornadas sobre Domótica
SICUR 2008



Para saber más:
www.cedom.es

En esta sección queremos destacar los próximos eventos más relevantes del sector de la domótica en España. El CEDOM participa activamente en la creación y organización de estos eventos, desde jornadas informativas hasta ferias especializadas.

Además, CEDOM ofrece sus servicios en la planificación de jornadas y conferencias informativas para ferias nacionales o regionales de los sectores inmobiliario, de la construcción, materiales, electrotecnia, instalación, y demás sectores relacionados con la domótica. Si desea asesoramiento en la organización de eventos relacionados con la domótica, puede contactar con secretaria en sec@cedom.es

Universidad de Alicante
20.09.2007 - 23.11.2007

Encuentro Interdisciplinar de Domótica.



El objetivo general del Encuentro Interdisciplinar de Domótica es dar a conocer las posibilidades de la tecnología domótica y de la incorporación de inteligencia en la edificación y la ingeniería civil, entre los futuros profesionales de las disciplinas implicadas: informática, telecomunicación, obra civil, urbanismo y arquitectura.



CEDOM participará en este encuentro organizando una Jornada titulada "Aportación de la Domótica al Sector Inmobiliario" el 15 de noviembre.

www.dtic.ua.es/dai/eid

urbeDESARROLLO. VII Feria Inmobiliaria del Mediterráneo.

Feria de Valencia
22.11.2007 - 25.11.2007



CEDOM estará presente en la Feria urbeDESARROLLO con un stand propio, donde se mostrarán las posibilidades reales de la domótica para el usuario de hoy en día. Asimismo organizará una Jornada dirigida al sector de la construcción en general titulada "Aportación de la Domótica al Sector Inmobiliario", en la que presentará un Cuaderno de Buenas Prácticas en Instalaciones Domóticas dirigido a Promotores y Constructores. Esta jornada tendrá lugar el 22 de

noviembre a las 13:00h en el Salón Ausias March - Nivel Mall de la Feria de Valencia.

En este evento se concentra el negocio inmobiliario del Mediterráneo porque es futuro, es desarrollo sostenible y es un espacio de reunión internacional. Los profesionales del sector acuden cada año a Urbe Desarrollo y comprueban la capacidad del certamen para generar negocio, presentar novedades y marcar las tendencias del sector.

<http://urbe.feriavalencia.com>

V Jornadas sobre Domótica.

Universidad Politécnica de Valencia
27.11.2007



Tras el éxito de las ediciones anteriores, la UPV presentará el próximo 27 de noviembre las V Jornadas sobre Domótica. Esta jornada se consolida como punto de encuentro del sector y sus principales empresas, y en ella se presentarán las últimas novedades y tendencias tanto en sistemas de control, confort, seguridad, comunicaciones, teleasistencia, ocio y eficiencia energética.

La conferencia inaugural correrá este año a cargo de la empresa Cisco, para dar paso a una mesa redonda sobre la oferta tecnológica en la que participarán Lartec, BJC y Miniatic. Sobre los edificios inteligentes o inmótica hablarán Siemens y Schneider.

Respecto a la gestión energética, los tres grandes: Unión Fenosa, Iberdrola y Gas Natural se sentarán en una misma mesa. El confort será tratado por Osram y Daikin.

Como novedad este año se estudiarán temas como las iniciativas de normalización en el mercado del Hogar Digital, en la que participará CEDOM, LA SALLE, APPLUS, IMAGA y ACCEDA.

Ante la creciente demanda de seguridad, Ramón Cuerdas, de Seguritas, junto con otras empresas líderes como Prosegur y Chillida abordarán este tema que tanto preocupa a la sociedad.

Estas jornadas contarán con la participación de la Ciudad Politécnica de la Innovación, CPI, destacando el Instituto Tecnológico de Informática, ITI, que presentará las últimas novedades en control de accesos tanto de personas como de vehículos a través de sistemas de Visión Artificial.

Este evento confirma que Valencia es un referente en lo que a domótica se refiere. Prueba de ello, es el número de empresas valencianas como Domoval, Domodesk, Lartec y Fermax que por supuesto participan en él.

En definitiva y según afirma su coordinador, Antonio Reig, profesor de la UPV "suponen un foro de encuentro para profesionales que sienten Pasión por lo nuevo!"

www.upv.es

SICUR 2008.

Salón Internacional de la Seguridad
Feria de Madrid
26.02.2008 - 29.02.2008



Sectores:

- Seguridad contra incendios,
- Seguridad informática, Seguridad contra intrusión, Robo y Agresión.

- Seguridad Laboral es el escenario.
- Estratégico para el encuentro entre la oferta y la demanda.

www.sicur.ifema.es/ferias/sicur



FAGOR TE PONE UN MAIOR-DOMO®

Fagor presenta el Kit Domótico Maior-Domo® que detecta, corta las fugas de agua, le informa de la alarma, y además le avisa ante entrada de intrusos e incluso le permite gestionar de manera remota diferentes dispositivos como la calefacción, el aire acondicionado, las luces...

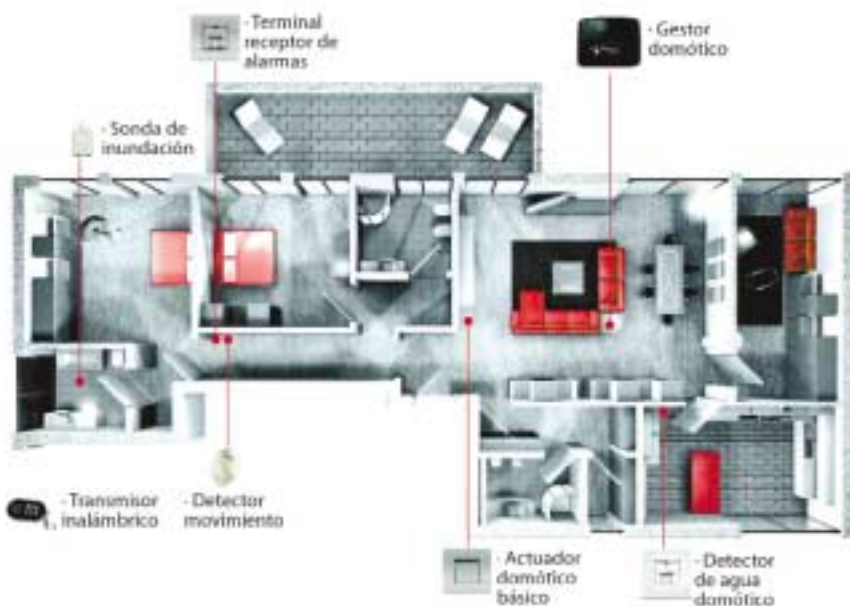
El Kit Maior-Domo® está diseñado especialmente para una vivienda estándar, pero si usted necesita ampliarlo, Fagor le ofrece una amplia gama de referencias que completan otras funciones para hacer de su hogar, el mejor lugar del mundo.



kit
maiorDOMO basic

El Kit Maior-Domo Basic® contiene:

- _1 gestor domótico
- _1 detector de agua domótico
- _1 actuador domótico básico
- _1 terminal receptor de alarmas
- _1 detector de movimiento
- _1 transmisor inalámbrico
- _1 sonda de inundación



Hogar Digital

PRO

FAGOR
Fagor Electrónica



Fagor Electrónica, S.Coop. San Andrés, s/n E-20500 Mondragón (Spain)
Tel: + 34 943 71 25 26 Fax: + 34 943 71 28 93 rf.sales@fagorelectronica.es www.fagorelectronica.com

Galea™ Life

El hogar inteligente pide domótica fácil



Interescenario



Regulador de luz



Control de persianas



Sistema domótico de Galea Life

Escenarios de iluminación y control de persianas con un solo toque, conexión de redes multimedia y de información, control remoto integrado. Configurar sistemas domóticos, vía Corrientes Portadoras (PLC) o Radio, te lo pone fácil a la hora de ofrecer a tus clientes confort, seguridad, comunicación y ahorro.

Más información en www.legrand.es

 **legrand**®