

COMPONENTES, EQUIPOS Y SISTEMAS DE AUTOMATICA & ROBOTICA

MULTISECTORIAL

EDITA: TECNOLOGIA PUNTA PUBLICACIONES, S.L.

NUMERO 238 - FEBRERO 2008

INDICE DE ANUNCIANTES

Pulse sobre cada nombre para ver su anuncio en la revista.



INDICE DE PRODUCTOS

Pulse sobre el producto/s del que desea información para ir a su nota de prensa o anuncio.

3M ESPAÑA, S.A.

AMIDATA, S.A.

AXIS AUTOMATION, S.L.U.

BITMAKERS, S.L.

COGNEX ESPAÑA

COMPONENTES ELECTRÓNICOS

MURR, S.L.

ERMEC, S.L.

EURO BEARINGS SPAIN, S.L.

FADISEL, S.L.

HIDROSPACK, S.L.

IBERCLEAN, S.A.

IGUS GMBH

INVERTER ELECTRÓNICA, S.L.

IT INFOTEC ROBOTICS, S.L.

LUTZE, S.L.

MAQUINARIA GEKA, S.A.

MEDEL CADENA, S.A.

NATIONAL INSTRUMENTS SPAIN, S.L.

NEO-SKY 2002, S.A.

NSK SPAIN, S.A.

OPTRAL, S.A.

9º Edición del Premio Nacional de Diseño en Máquinas-Herramientas 2008
Acelerómetros para alta temperatura
Acelerómetros y módulos IT
Acoplador de fibra óptica
Acoplamiento flexible de hélice para transmisión mecánica
Actuadores lineales eléctricos
Amperímetro para medida de muy baja corriente
Amplificadores
Analizador de espectro para campos magnéticos y vibraciones
Analizador de gases
Analizador de Red
Analizador de redes de telecomunicación
Aspiración y filtración industrial de humos, polvo, neblinas
Automatización y control de edificios
Barreras de seguridad
Barreras flotantes
Cable universal de fibra óptica
Cables planos
Caldera convencional y de recuperación de gases
Cámaras inteligentes
Catálogo
Catálogo 2008 Productos en Stock y Nuevos productos
Catálogo 2008 CEBEK
Cerradura miniatura
Cierres de trinquete con llave de tubo
Cierres industriales y acoplamientos flexibles de precisión
Cizallas punzonadoras
Colectores de datos portátiles
Componentes de mando y de emergencia
Comprobadores para ICS
Contenedores
Control absoluto de la marca La Gard
Control de rondas
Convertidores AC-DC De 15 y 3 vatios
Correas de distribución de dentado semi-redondo
Cortinas ópticas de seguridad para paletizadoras
Crecimiento de la empresa en su facturación global
Datalogger para control de temperatura
Datalogger y telecontrol GSM
Dinamómetros
Eje cardan
Emisores y Receptores
Ensamblaje térmico
Envolventes mecánicas
Equipo de extracción y filtrado
Equipos de humidificación por atomización
Equipos para control de máquinas y procesos
Estufas industriales
Expertos en robótica industrial y automatización
Eyectores de vacío
Filtros de cesta para alargar la duración de aparatos de medida
Ganador del certamen
Gatos de husillo en acero inoxidable
Gestión y monitorización en continuo de los datos del proceso
Grabadoras de ultra precisión
Guiado lineal
Herramientas cortamangueras
Hornos metrológicos
Imán de enclavamiento
Interfaces porfibus para sistemas de control industrial
Interruptores automáticos magnetotérmicos y diferenciales
Interruptores de seguridad con hasta 100N de retención
Lector de proximidad
Lectores biométricos
Líder en el mercado Español de distribución de media y baja tensión.
Manipulación de cargas pesadas sin esfuerzo
Máquinas de grabado y marcaje
Máquinas electromecánicas
Mascarillas moldeadas
Medida de embulsión lubricante
Medidas para señales uplink y downlink
Medidores de vibraciones
Micro fresadoras
Microcontrolador
Modulo de comunicación
Modulo de interruptores y accesorios
Motores con carcasas de 400 y 450 mm de gran potencia
Motores y solenoides AC/DC
Multianalizador
Neumática, hidráulica, automatismos
Nombramiento del Presidente del Comité Organizador de InstalMat
Nueva serie HPS de rodamientos de rodillos esféricos
Nuevas oficinas
Nuevo director general
Orbit medidas en red
Palpador de piezas
Panel PC
Pantalla de soldadura automática más ligera
Pantallas electrónicas para visualización de datos
Pantallas Táctiles para PLC
PC Industrial miniatura
PC-Control para máquinas embaladpras
PCL+PC+Hardware Personalizado = NI PACs
Pintura aislante solar térmica
Pinza paralela de 2 garras y de gran recorrido
Placa base com express extremadamente compacta para proyectos de validación
Plásticos, sistemas de cadenas
Portaherramientas
Posicionador electroneumático
Posicionamiento de un robot, Medición, Detección productos m cajas/palets
Presentacion Master en Gestión de la Imnovación y la sostenibilidad
Presentación soluciones telecomunicaciones ferroviarias
Protección de circuitos de 24 V DC
Protección diferencial
Protección eléctrica inteligente
Pulidora
Pulsadores táctiles
Puntas de Contacto
Receptores R.F. 433,92 Mhz
Reductores de precisión
Reductores planetarios de precisión
Resistencias calefactoras para envolventes
Robot para extinción de incendios
Rodamientos de Rodillos y de Agujas
SAI con tecnología modular para elevadas potencias
Sensor de visión
Sensor Lineal
Sensores de proximidad magnéticos
Sistema de cadenas portacables
Sistema de cambio de pinzas para soldadura
Sistema de control y mando del alumbrado exterior
Sistema de iluninación
Sistema de lavado biológico sin disolvente
Sistema de soldadura
Sistemas de limpieza de piezas
Sistemas de Visión In-Sight Micro
Sistemas localizadoras de cables y averías
Software CRM
Software de automatización
Software de control de procesos: kepservers
Software de gestión de procesos industriales
Software de medición
Software para la gestión integral de la producción
Software para producción industrial
Soportes de circuito impreso para carril DIN
Switch ethernet con 16 puertos
Televigilancia y seguridad electrónica
Terminal de telegestión de alumbrado
Termómetro infrarrojo
Totalizador neumático
Transformador universal
Transmisores de velocidad
Transmisores de vibración
Una red de profesionales
Unidades fijas de aspiración por alto vacío
Unidades lineales
Visualizador digital
Visualizador gigante
Visualizador gran tamaño tricolor
Visualizadores de señales de proceso






Ventajas de la Revista en PDF



- ✓ Con un simple click de ratón puede solicitar información sobre el producto/s que desee.
- ✓ Posibilidad de visitar el sitio web de cualquier empresa que aparezca en la revista.
- ✓ Búsqueda de productos y anuncios alfabéticamente desde el índice de esta página.
- ✓ Permite buscar palabras clave dentro del documento.
- ✓ Podrá coleccionar los números que desee sin que le ocupen apenas espacio en su PC.

Además si su empresa aparece en esta revista:

-  Le permite saber quienes han solicitado información sobre alguno de sus productos en particular.
-  Incrementa la difusión de su novedad o anuncio en más de 19.000 envíos vía e-mail que se añaden a los 12.000 ejemplares en papel.

Esperamos que le resulte muy útil este nuevo servicio. Recuerde que si tiene cualquier duda, problema o sugerencia sobre el PDF, puede hacer click sobre la cabecera de la revista para que recibamos un mensaje con su consulta. 



INICIO

COMPONENTES, EQUIPOS Y SISTEMAS DE AUTOMATICA & ROBOTICA MULTISECTORIAL

EDITA: TECNOLOGÍA PUNTA PUBLICACIONES, S.L.

AÑO XIX

Nº 239 - MARZO 2008



NOVEDADES PRESENTADAS EN:

Salón Internacional de la Seguridad
International Security
Safety and Fire Exhibition
26 al 29 de febrero 2008
(Madrid)

Descubra el sistema de visión más pequeño, inteligente y sencillo del mundo



Vision Systems

Vision Software

Vision Sensors

ID Readers

In-Sight Micro – La próxima generación ya ha llegado!

Sistemas de visión que encaja cualquier lugar, pueden hacer cualquier cosa y de rápido desarrollo.

Mire el video, entre para ganar un iPod
Más en www.cognex.com/micro

iPod es una marca registrada de Apple Computer Inc.

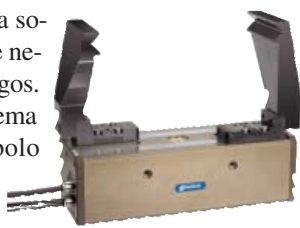
COGNEX

Marque su departamento y haga circular este ejemplar por el resto de su empresa

- ☐ Analítica / Laboratorio
- ☐ Compras
- ☐ Control de calidad
- ☐ Dirección
- ☐ Diseño de productos y sistemas
- ☐ Informática
- ☐ Ingeniería
- ☐ Mantenimiento
- ☐ Marketing
- ☐ Medio Ambiente
- ☐ Producción

PINZA PARALELA DE 2 GARRAS Y DE GRAN RECORRIDO

La pinza PFH de Schunk ofrece la solución a los procesos en los que se necesita alta sujeción y recorridos largos. Esta pinza actúa mediante un sistema de accionamiento de doble émbolo sincronizado o servo eléctrico, lo cual resulta un manejo fácil y eficiente de la pieza. El material de la carcasa está compuesto de una aleación de aluminio de alta resistencia, con anodizado duro, optimizando el peso total de la pinza. Los componentes funcionales son de acero templado. La pinza se acciona de forma neumática o eléctrica. Aptas para temperaturas de trabajo de 5 a 60°C y hasta 130°C bajo consulta. La pinza PFH ofrece muchas ventajas añadidas a su construcción compacta, peso redu-



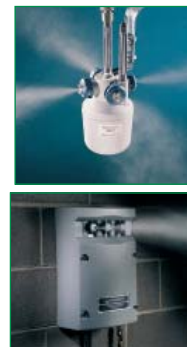
cido y largo recorrido. Ofrece una elevada fuerza de agarre, alta fiabilidad y larga vida útil (libre de mantenimiento hasta 1,5 millones de ciclos), guía deslizante robusta para carga apropiada para agarres en la apertura y agarres en el cierre, posibilidad de conexión universal, conexión directa sin mangueras, conexión de aire de barrera, detección de la posición de los dedos mediante detector de proximidad, protección contra suciedad y garantía de 12 meses.

SCHUNK INTEC, S.L.

Más información haga click aquí

EQUIPOS DE HUMIDIFICACIÓN POR ATOMIZACIÓN

Spraying Systems Co. presenta su gama de equipos de humidificación por pulverización con aire. La unidad compacta 45400 consta de tres boquillas de pulverización en PVDF que, por medio de aire comprimido, aspiran debido al efecto venturi el agua contenida en un pequeño depósito situado en la parte inferior del equipo. Las tres boquillas son orientables y los chorros de niebla producidos garantizan la humidificación de cualquier local. El equipo contiene todos los elementos necesarios para la regulación: electroválvula para comandar la apertura a través de humidistato, regulador de presión para ajustar el grado de



atomización y filtro de aire. Todo el conjunto está montado en carcasa de plástico para instalación en pared y únicamente precisa de toma de agua aire comprimido y tensión de alimentación. El Mini-Fogger es otro equipo compacto que proporciona cuatro chorros de pulverización con tamaño de gota inferior a 10 micras y que está pensado para colgar del techo. El tamaño es muy compacto y pesa únicamente 400 gramos.

SPRAYING SYSTEMS SPAIN, S.L.

Más información haga click aquí

PLC + PC + Hardware Personalizado = NI PACs

FPGA Programable para Control de Alta Velocidad
256 canales analógicos PID a 30 KHz, control digital 10 MHz

Conectividad
Puertos de Ethernet integrados, Modbus TCP, y redes industriales

Plataforma Robusta
Certificado para 50g de choque, y un rango de temperatura operativo de -40 hasta 70 °C



Procesador de Tiempo Real, Alto Rendimiento
Posibilidad para ejecutar análisis intensivo y algoritmos de procesamiento de señales

E/S Modulares Industriales
Medidas de temperatura, deformación, y vibración y sonido hasta 24 bits



PLATAFORMA de NI PAC

NI LabVIEW

NI CompactRIO

NI Compact FieldPoint

NI Smart Cameras

HMI Touch Panel

La combinación de los beneficios de PLCs, PCs, y hardware personalizado

Los controladores de automatización programables (PACs) de National Instruments, programados con NI LabVIEW, combinan la fiabilidad y robustez del PLC, el procesamiento del PC, y el rendimiento del circuito personalizado. Usted puede diseñar, crear prototipos, y distribuir sistemas industriales de una manera más rápida y económica usando NI PACs. Además, con el entorno de programación abierto de LabVIEW, puede integrar su NI PAC con otros dispositivos industriales.

>> Vea el seminario Web de introducción a PAC en ni.com/pac/esa

91 640 0085

RESISTENCIAS CALEFACTORAS PARA ENVOLVENTES



Stegotronic, S.A. especialista en productos innovadores para la gestión térmica, ofrece su línea de resistencias calefactoras para envolventes de reducidas dimensiones.

Las series CS 060 y CSK 060 han sido fabricadas siguiendo los antecedentes de optimización técnica y presentan un nuevo diseño de radiador de aluminio que permite una mejor convección natural del aire caliente dentro del envoltorio, lo que permite reducir el tamaño de las resistencias.

La resistencia calefactora compacta CS 060 con rangos de 50 a 150W ha sido ideada para ser instalada en envolventes que contengan componentes eléctricos y/o electrónicos, por otro lado la resistencia calefactora semiconductor de la serie CSK 060 con rangos 10 ó 20W posibilita una baja temperatura en la superficie a la vez que proporciona un doble aislamiento.

En ambos casos, el doble aislamiento y la protección al contacto convierten estas resistencias calefactoras en merecedoras del grado de protección clase II.

STEGOTRONIC, S.A.

Más información haga click aquí

TERMINAL DE TELEGESTIÓN DE ALUMBRADO



ARELSA anuncia el lanzamiento del URBILUX 3G, un nuevo terminal de telegestión para alumbrado exterior que mejora las prestaciones de los actuales URBILUX ELITE. Dispone además de nuevas funciones de programación, puertos de comunicación configurables por software y protocolos de comunicación MODBUS para comunicaciones directas y Ethernet TCP-IP para el acceso por Internet.

ARMARIOS ELÉCTRICOS, S.A.

Más información haga click aquí

COMPONENTES, EQUIPOS Y SISTEMAS DE AUTOMATICA & ROBOTICA

MULTISECTORIAL

EDITA: TECNOLOGÍA PUNTA PUBLICACIONES, S.L.

NÚMERO 239 - MARZO 2008

anunciantes

Empresa	Pág.
3M ESPAÑA, S.A.	13
AMIDATA, S.A.	24
AXIS AUTOMATION, S.L.U.	08
BITMAKERS, S.L.	23
COGNEX ESPAÑA	Portada
COMPONENTES ELECTRÓNICOS	
MURR, S.L.	Encarte
ERMEC, S.L.	12
EURO BEARINGS SPAIN, S.L.	17
FADISEL, S.L.	07
HIDROSPACK, S.L.	15
IBERCLEAN, S.A.	07
IGUS GMBH	14
INVERTER ELECTRÓNICA, S.L.	11
IT INFOTEC ROBOTICS, S.L.	04
LUTZE, S.L.	08
MAQUINARIA GEKA, S.A.	06
MEDEL CADENA, S.A.	03
NATIONAL INSTRUMENTS SPAIN, S.L.	02
NEO-SKY 2002, S.A.	03
NSK SPAIN, S.A.	05
OPTRAL, S.A.	09

EN PORTADA

IN-SIGHT MICRO - ¡LA PRÓXIMA GENERACIÓN YA HA LLEGADO!

Sistemas de Visión In-Sight Micro

Presentamos... el sistema de visión, más pequeño, más inteligente y más fácil del mundo. Hacerlo más pequeño. Hacerlo más inteligente. Hacerlo más fácil. Es lo que Cognex ha conseguido con la nueva generación del sistema de visión In-Sight Micro. El In-Sight Micro engloba un sistema de visión completo en un conjunto remarcablemente pequeño ya que sólo mide 30 mm x 30 mm x 60 mm. Junto con el nuevo software intuitivo de configuración EasyBuilder™ y la pantalla inteligente de interfaz con el usuario VisionView™, In-Sight Micro va a cambiar ya para siempre el modo en que las personas entienden y utilizan la visión.

Los más pequeños...

Los sistemas de visión In-Sight Micro proporcionan resultados del más alto nivel en el conjunto más pequeño disponible. Los cinco nuevos modelos In-Sight Micro cubre toda la gama de precio, resultados y niveles de resolución, incluido un modelo de dos megapíxeles. El In-Sight-Micro es sistema de visión completo del tamaño de una cámara de cabezal remoto, ideal para montarse en espacios muy limitados de robots, líneas de producción y maquinaria. Además de su pequeño tamaño, la In-Sight Micro proporciona la posibilidad de realizar un montaje flexible, con una exclusiva herramienta de calibrado no-lineal que permite su montaje en ángulos de hasta 45° en aquellas aplicaciones a las que es difícil llegar.

La más inteligente...

La In-Sight Micro incluye la biblioteca de herramientas Cognex Vision, para manejar la más amplia gama de aplicaciones de visión respecto a la mayor variedad de industrias. Con el nuevo software de configuración EasyBuilder hasta las más potentes herramientas de visión son fáciles de manejar. El software EasyBuilder consigue que la In-Sight Micro sea increíblemente fácil de configurar e instalar. Con un simple Señalar y Hacer clic, el EasyBuilder guía a los usuarios a través del proceso de configuración de la aplicación para la visión, paso a paso. EasyBuilder elimina la necesidad de programarlo, al tiempo que proporciona la flexibilidad de poder personalizar aplicaciones complejas cuando es necesario.

La más fácil...

El exclusivo panel de interfaz para el usuario VisionView™ 700 hace que sea más fácil que nunca monitorizar los procesos de producción. El VisionView detecta automáticamente cualquier sistema de visión Cognex en la red y, simultáneamente, muestra la información de hasta nueve sistemas de visión tipo mosaico. Así, el VisionView se puede añadir fácilmente a cualquier configuración o aplicación ya existentes, sin necesidad de un PC.

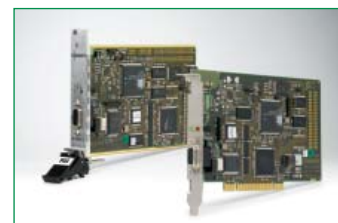
COGNEX

[Más información haga click aquí](#)



INTERFACES PROFIBUS PARA SISTEMAS DE CONTROL INDUSTRIAL

National Instruments presenta las nuevas interfaces PCI y PXI PROFIBUS para añadir compatibilidad y flexibilidad a los sistemas industriales. PROFIBUS es un bus de comunicaciones industriales con más de 20 millones de nodos instalados en todo el mundo en aplicaciones de fabricación, control de procesos y automatización. Con las nuevas interfaces, los ingenieros de PROFIBUS pueden ahora integrar el software NI LabVIEW en redes PROFIBUS de sobremesa, tiempo real y prueba de dispositivos. Las interfaces PROFIBUS incluyen un driver de LabVIEW con Express VIs para el desarrollo rápido de aplicaciones y pueden funcionar tanto como dispositivos maestros como esclavos en las redes PROFIBUS. Cuando un dispositivo actúa como maestro, la interfaz controla la sincronización y el arbitraje de la red mediante la integración con LabVIEW y LabVIEW Real-Time. Los ingenieros pueden utilizar la interfaz para el control de dispositivos esclavos de PROFIBUS tales como controladores de motores, sensores, E/S distribuidas y controladores lógicos programables (PLC). Cuando un dispositivo se utiliza como esclavo con LabVIEW Real-Time en un PC o en un sistema PXI, la interfaz integra dispositivos de alto rendimiento de NI tales como los de adquisición de datos, de movimiento, de visión e instrumentos modulares en máquinas y procesos existentes habilitados por PROFIBUS. Las interfaces NI PCI y PXI PROFIBUS incluyen también una utilidad de configuración gráfica para configurar la temporización de la red y los esclavos de PROFIBUS en dicha red. Con LabVIEW, los ingenieros pueden reducir significativamente la complejidad de la programación y crear aplicaciones que se ejecuten en un tiempo previsible. La última versión de LabVIEW proporciona un aumento de las prestaciones con multi-hilo determinista en tiempo real, drivers mejorados de E/S de hilo seguro y escalado automático basado en el número total de núcleos de procesamiento disponibles.



NATIONAL INSTRUMENTS SPAIN, S.L.

[Más información haga click aquí](#)

- 4x4 MEGAS**
Acceso a Internet
- NEO-SAT**
Internet por Satélite
- VPN 4 MEGAS**
Redes Privadas Virtuales
- FIBRA**
Alta capacidad
- VOZ**
Accesos primarios



Tu Propia Red

Una red sólo para Empresas. Para sus comunicaciones, confíe en una red de profesionales. Sin atascos, podrá utilizar la verdadera Banda Ancha exclusivamente para su Empresa.

Infórmate en neo-sky.com
y llamando al 902 26 33 26

neo SKY
BANDA ANCHA
Una compañía Iberdrola



[Más información haga click aquí](#)

Bloque compacto

solatron metrology

Palpador

Captador incremental

Transductores analógicos

°C

Pa

N

Orbit medidas en red

Medel Cadena, S.A.
Tel: 932.966.294 / 932.968.604
Fax: 934.315.697
info@medelcadena.com
www.medelcadena.com

[Más información haga click aquí](#)

PROTECCIÓN DIFERENCIAL

Circuitur, S.A. especialista en fabricación y comercialización de equipos de protección eléctrica industrial, medida y control de la energía eléctrica y compensación de la energía reactiva, presenta la nueva protección diferencial inteligente, el RGU-10, un relé de protección diferencial de reducido tamaño, con visualización de corriente de fuga instantánea y de prealarma, con la facilidad unir cuatro dispositivos de RGU-10 y conformar una sola central de diferenciales CBS-4.

De esta manera se conforma un único equipo, lo que permite disminuir el espacio ocupado y el tiempo de cableado.

El RGU-10 dispone de una protección diferencial súper inmunizada tipo A, filtración de la alta frecuencia, y ofrece la posibilidad de programar a las medidas que necesite el usuario la sensibilidad y el tiempo de retardo, su integración al sistema de control energético de la instalación se realiza mediante comunicación RS-485.



CIRCUTOR, S.A.

Más información haga click aquí

SENSOR DE VISIÓN

Cognex España, empresa que diseña, desarrolla, fabrica y comercializa sistemas de visión industrial, presenta su nuevo sensor de visión CHECKER 232, un novedoso dispositivo para aplicaciones en que se inspeccionan pequeñas características de piezas grandes, con resultados fiables de revisión de 1500 piezas por minuto.

El dispositivo ofrece la posibilidad de operar a una mayor distancia y su modo de acción es una de sus principales ventajas ya que no existe un límite en el número de características de las piezas que un solo Checker 232 pueda inspeccionar, ya que utiliza un análisis de múltiples imágenes con patente en trámite, para determinar si una pieza está presente sin un activador externo, lo que simplifica enormemente la instalación.

Esta posibilidad exclusiva también permite realizar un seguimiento de las piezas en posiciones variables a lo largo de la línea de producción, superando el posicionamiento impreciso de las piezas y ofreciendo unos resultados pasa-falla coherentes y puntuales, que ningún otro sensor o sistema de visión puede lograr.



COGNEX ESPAÑA

Más información haga click aquí

COMPONENTES DE MANDO Y DE EMERGENCIA

EPROM, S.A. empresa especialista en el campo de la automatización y control de procesos industriales, ofrece sus nuevas soluciones para potenciar su amplia gama de componentes de mando y seguridad, añadiendo los nuevos pulsadores de emergencia los cuales se destacan por su diámetro de 90mm y su formato tipo seta, que permiten que puedan suministrarse en diferentes combinaciones de colores, son ideales para aplicaciones en las que el paro de emergencia puede hacerse con guantes o con el pie.

Por otra parte se presentan los interruptores-seccionadores de la serie Regolus, caracterizados por sus ejecuciones en box y retrocuadro y con modelos de 2, 3 y 4 polos así como polos adicionales y auxiliares, además, disponen de diversos tipos de mando dando la posibilidad de realizar múltiples combinaciones. Por último se presentan los conmutadores de levas de la firma Giovenzana con corriente de 85-100A, según el modelo y sus principales características son el contacto de doble interrupción y la apertura positiva.

Se destaca que toda la gama por su elevada calidad y robustez, dispone de un grado de protección IP65 y una carcasa de material autoextinguible, cumpliendo así con las normativas de fabricación.



EPROM, S.A.

Más información haga click aquí

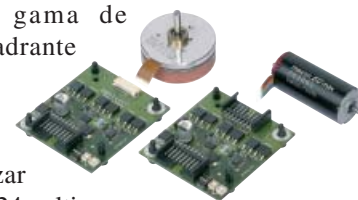
AMPLIFICADORES

Maxon completa su gama de amplificadores de 1 cuadrante ofreciendo el DEC24/3.

El circuito impreso abierto listo para usar es la solución ideal para utilizar en aplicaciones entre 5 y 24 voltios y una corriente de salida de 3 A (intermitentemente hasta 6 A).

Puede funcionar como controlador digital de velocidad o como control de velocidad en bucle abierto. El modo de funcionamiento se selecciona con un micro interruptor DIP.

La velocidad se controla con un potenciómetro integrado o con un voltaje de referencia externo. El controlador ofrece opciones de configuración adicionales, con entradas de control para selección de dirección de giro, desconexión del motor y freno. El DEC24/3 está protegido contra bajos voltajes, lo que previene el funcionamiento incontrolado. Una protección de bloqueo desconecta la corriente del motor si se está por debajo de la velocidad mínima durante más de 1,5 segundos. Un LED indica el estado del equipo. Es una tarjeta compacta, optimizada económicamente, para instalarla directamente en todo tipo de accionamientos. Incluso cuando se usa con motores planos, donde a menudo el espacio es limitado.



MAXON MOTOR IBÉRICA, S.A.

Más información haga click aquí

COMPROBADORES PARA ICS

La compañía Setup Electrónica como representante de los productos de la empresa ABI Electronics, presenta los comprobadores compactos de mano de ICs analógicos y digitales Serie Compact Professional. Esta serie Compact Professional está formada por dos equipos de mano operados a baterías para comprobar ICs fuera de la placa tanto analógicos Linearmaster, como digitales Chipmaster, con un sistema altamente integrado y una gran librería que incluye los ICs que facilitan su utilización. Además completa la familia el software Compact link que permite al usuario agregar nuevos dispositivos a la librería así como crear nuevas pruebas funcionales para aplicaciones especiales.

Los equipos detectan automáticamente el modelo o familia de IC a testear desplegando una lista de posibles ICs equivalentes en caso de ser necesario su reemplazo. Una de sus principales características es la facilidad de encontrar en sus librerías como en la Linearmaster Compact Professional todos los ICs analógicos comunes incluyendo op-amps, comparadores, reguladores de voltaje, referencias de voltajes, switches y multiplexores, optoaisladores y aisladores y audio ICs, y en la de Chipmaster Compact Professional un amplio listado de TTL, CMOS, memorias, LSI, interfaces y otros dispositivos de hasta 40 pins.



SETUP ELECTRÓNICA

Más información haga click aquí













Expertos en

robótica industrial y automatización

Soluciones robotizadas "llave en mano" para múltiples sectores:

- Soldadura MIG/MAG, TIG, por resistencia, etc.
- Periféricos de soldadura servo-controlados.
- Plegado y remachado de chapa.
- Manipulación y montaje.
- Paletizado y finales de línea.
- Sistemas de visión artificial.
- Desarrollo de software industrial.
- Aplicaciones especiales y a medida.

Aplicaciones potentes y fiables con un amplio servicio post-venta:

- Asistencia técnica.
- Mantenimiento.
- Formación.

www.it-robotics.com

Elche Parque Industrial
C/ Nicolás Copérnico, 5 · 03203 · ELCHE (Alicante)
Tel. +34 96 661 32 16 · Fax +34 96 661 23 72 · e-mail: it-robotics@it-robotics.com

Oficina Comercial Zona Norte
Avda. de les Corts Catalanes, 5-7 · SC Trade Center · 08173 · Sant Cugat del Vallés (Barcelona)
Tel: +34 93 504 09 92 · Fax: +34 93 504 10 51



Más información haga click aquí

UNIDADES FIJAS DE ASPIRACIÓN POR ALTO VACÍO

Las unidades L-Pack de Nederman ofrecen una solución muy flexible para eliminar el polvo y los humos en todos los tipos de industria. Las unidades fijas L-Pack de alto vacío de Nederman se pueden instalar fácilmente incluso en pequeños talleres, debido a su compacto y elegante diseño.

Conectadas a una red de tuberías, las L-pack son ideales para la extracción en la propia herramienta del polvo de amolado, lijado, etc. Igualmente mediante la utilización de boqueros o en la propia torcha, las L-pack capturan eficazmente los humos de soldadura. Su polivalencia la hace igualmente práctica para la limpieza industrial.



Entre otras características, las unidades fijas L-Pack de alto vacío de Nederman disponen de filtro de separación de dos etapas y de limpieza de filtros automática a través de impulso de aire inverso y además: Diseño compacto y fácil de instalar. Bajo coste de operación y mantenimiento. Bajo nivel sonoro.

Las unidades L-PACK pueden servirse en kits que incluyan codos, manguitos para tuberías, filtro de aire comprimido, caja de conexiones., etc...

NEDERMAN ESPAÑA, S.A.

Más información haga click aquí

CONTROL DE RONDAS

Saborit international, S.L. es una empresa especializada en la importación y distribución de equipos para la seguridad, vigilancia y defensa.

En esta ocasión presenta su equipo de control de rondas Cogard 3000 de BENZING, un sistema electrónico de información de la actividad realizada por el vigilante, basado en tecnología de lectura sin contacto, con una capacidad de almacenamiento de 3000 lecturas, fácilmente manejable y con carcasa antichoque, para una perfecta protección de la información.



Una de sus principales características es la facilidad del manejo de la información que recopila; descargándola por medio del Modem-GSM y tratándola, con su Software CoSoft 2005, lo que le permite al usuario poder gestionar la información leída por el lector Cogard 3000 de manera que le pueda definir las rondas según su necesidad, guardar la información en el ordenador y realizar informes en diferentes formatos como excel, word, pdf.

SABORIT INTERNATIONAL, S.L.

Más información haga click aquí

RECEPTORES
R.F. 433,92 MHZ

Los receptores R.F. sirven para maniobras de activación y desactivación. Según el modelo pueden ser de 1 ó 2 salidas a relé y son compatibles únicamente con emisores R.F. Cebek del Grupo 1. El funcionamiento de cada salida puede ser configurado independientemente en modo monoestable o biestable y están disponibles con alimentación en C.C. y C.A. Incorporan entrada Reset externa para cada canal, indicadores de activación y en el caso de los modelos de C.A. un fusible. En cuanto a las características técnicas la longitud de antena es de 170 mm, la impedancia 50 Ohms, la temperatura de trabajo va desde -25°C hasta +55°C, la sección máxima de conductores para bornes de conexión es de 2,3 mm. y el tiempo de retardo entre orden Emisor y activación relé es 0,3 segundos. La carga máxima aplicable es 250 V. / 5A y en la selección monoestable- biestable los dips son en circuito.

FADISEL

Más información haga click aquí

TRANSMISORES
DE VELOCIDAD

Herter Instruments, S.L., presenta la nueva línea completa de transmisores de velocidad de su representada DELTA OHM, en la que figuran transmisores de velocidad del aire, velocidad del aire y temperatura, velocidad del aire, temperatura y humedad relativa.

Las versiones son: para conductos con tres longitudes de la sonda o la versión con la electrónica conectada a la sonda mediante un cable que puede ser de 2, 5 ó 10 m. La alimentación puede ser tanto en corriente alterna 12÷24Vac como en corriente continua 16÷40Vdc.

Según el modelo, la salida es 4÷20mA o bien 0÷10Vdc. El rango de medida se puede seleccionar mediante puente entre cuatro rangos: 0÷1m/s, 0÷2m/s, 0÷10m/s, 0÷20m/s.

HERTER INSTRUMENTS, S.L.

Más información haga click aquí

MOTION & CONTROL
NSK

Movimiento en una Nueva Dimensión

La nueva Serie HPS de rodamientos de rodillos esféricos de NSK, es un perfecto ejemplo de la tecnología más avanzada. Comparándolos con otros rodamientos de idénticas dimensiones, son capaces de soportar cargas un 25% superiores, proporcionando un mejor comportamiento e incrementando en un 20% la velocidad de trabajo. Periodos en servicio más prolongados y una mayor vida, hasta 2 veces superior, reducen los intervalos de mantenimiento.

Como líder en tecnología aplicada al movimiento, NSK ha desarrollado una nueva generación de rodamientos de rodillos esféricos HPS, para proporcionar a su empresa niveles e índices de fiabilidad y rendimiento excepcionales. Nuestros conocimientos, junto con la experiencia y profesionalidad de nuestra red de distribuidores, permiten una reducción de costes operativos y de mantenimiento. Respuestas completas como "SOLUTION PROVIDER" para todos sus clientes.

NSK SPAIN

C/Tarragona, 161

Cuerpo Bajo 2ª planta

08014 BARCELONA

Tel. +34 932 89 27 63

Fax. +34 934 33 57 76

e-mail: info-es@nsk.com

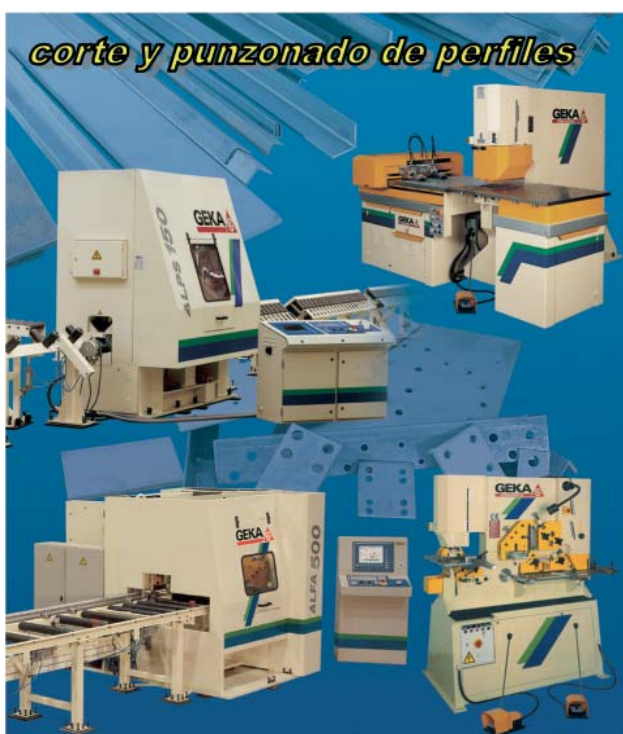
www.nsk.com

Más información haga click aquí



MAQUINARIA GEKA

Pol. Zerradi, 1
20180 Oiartzun
Telf. 943 49 00 34
Fax: 943 49 12 37
geka@geka.es
www.geka.es



- Cizallas - punzonadoras universales
- Posicionadores chapa CNC
- Líneas automáticas de corte y punzonado

Más información haga click aquí

SISTEMA DE CADENAS PORTACABLES

Igus GMBH, experto en cadenas portables, ha desarrollado el sistema de cadenas portables móvil en varias dimensiones el Triflex RS con una libertad de movimiento definida en los ejes X, Y y Z. Destaca como novedad su fácil implantación, particularmente para las aplicaciones en espacios de diseño reducidos. Cuenta con un módulo universal para guiar la cadena portables de forma paralela al brazo del robot sin ocupar mucho espacio y así



evitar la formación de grandes bucles.

Esta herramienta asegura cualquier tipo de aplicación, desde el robot de soldadura de gran tamaño hasta el pequeño robot de manipulación y su gran movilidad universal del sistema completo, permite un proceso

rápido y escalable tanto de diseño como de aprendizaje.

IGUS GMBH

Más información haga click aquí

ACTUADORES LINEALES ELÉCTRICOS

Soluciones y Equipos InnerTec, S.L., especializada en la distribución de equipos y productos industriales, ofrece la gama de actuadores eléctricos con capacidad de potencia desde 300 N a 8000 N. Ésta pertenece a su representada SEUD-C.



Tiene una longitud de carrera de hasta 800 mm. La empresa aporta soluciones personalizadas, dependiendo de las especificaciones de cada aplicación como longitud de carrera, potencia, velocidad, entre otras. Estos actuadores ofrecen las máximas presta-

ciones con unas dimensiones mínimas de instalación. Gracias a su diseño, tanto funcional como atractivo, se adapta de manera sencilla, a cualquier mecanismo.

Como aplicaciones destacar los sectores médico, mobiliario doméstico y de oficinas, equipamiento doméstico, agrícola, industrial y de transporte.

SOLUCIONES Y EQUIPOS INNERTEC, S.L.

Más información haga click aquí

PINTURA AISLANTE SOLAR TÉRMICA

Quimfor System, S.L. empresa española dedicada a el sector de limpieza, pintura, construcción, mantenimiento, reformas y prevención, ofrece su pintura exterior de elevado rendimiento como aislante solar térmica para cubiertas o tejados de naves industriales de fibrocemento, uralita y metálicas, tanto nuevas como viejas, que reduce de forma muy considerable la temperatura en el interior de la nave hasta 38°C menos en la cubierta, según las condiciones ambientales. Su específica formulación permite reflejar



hacia el exterior la energía solar que recibe, manteniendo la superficie fría y por lo tanto impidiendo que se caliente y transmita el calor al interior del local.

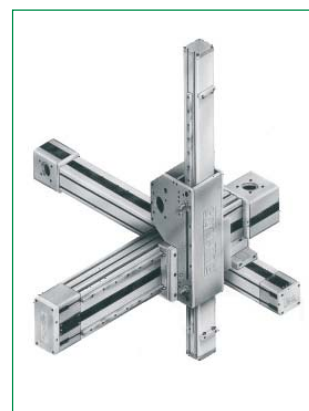
Entre sus principales ventajas se destacan la protección contra corrosión y aire salino, incremento de la vida de las cubiertas, reducción de los gastos de mantenimiento y larga duración.

QUIMFOR SYSTEM, S.L.

Más información haga click aquí

UNIDADES LINEALES

Comercial de Transmisiones, S.A. especialista en soluciones de transmisión mecánica, presenta su amplia gama de unidades lineales para resolver el movimiento de cargas en uno ó más ejes, con carreras de hasta 6.000 mm., velocidades de hasta 5 m/s., aceleraciones de hasta 50 m/s² y precisión de posicionamiento máxima de 0,05 mm. Con su estructura en perfil de aluminio de precisión con un particular diseño el cual permite proteger los elementos internos contra agentes externos, dotándola de una estructura robusta y que no



requiere mantenimiento. Además se destaca su transmisión por correa dentada, silenciosa y sin necesidad de mantenimiento con traslación por guía de recirculación de bolas ó por barra de acero rectificado y rodamientos de arco gótico. La convierten en una herramienta idónea para el montaje tanto de reductores epicicloidales de precisión y sin-fin, como de motores de C.A., C.C. y brushless.

COMERCIAL DE TRANSMISIONES, S.A.

Más información haga click aquí

EQUIPO DE EXTRACCIÓN Y FILTRADO

Iberclean, S.A. Como representante de la marca Alemana ULT, presenta Filtertrolley 2.0 de la serie LAS, un sistema diseñado para extracción y filtrado de contaminantes para proceso de aplicaciones láser. Esta nueva generación de ULT de máquinas de filtrado, se caracteriza por un volumen de flujo máximo de 170m³/h, sus dimensiones apropiadas de 450 x 340 x 530 mm y un peso liviano de 18 Kg. con una baja contaminación auditiva del orden 49 dB, lo convierten en un equipo de gran utilidad. Además su material ABS es resistente a fuertes impactos, a productos químicos y a la corrosión.



El equipo es ideal para aplicaciones en donde el polvo y el humo producidos en los procesos de mecanizado con láser pueden ser particularmente peligrosos para el hombre y las máquinas, donde este tipo de sustancias se eliminan del aire a fin de prevenir los efectos nocivos.

Entre sus principales ventajas se encuentran que el aire puede ser recirculado en el entorno de trabajo contribuyendo a reducir los costos de la energía.

IBERCLEAN, S.A.

Más información haga click aquí

CORTINAS ÓPTICAS DE SEGURIDAD PARA PALETIZADORAS

Forn Valls presenta la nueva serie 4500 de barreras optoelectrónicas de seguridad con sistema de muting integrado para aplicaciones en las paletizadoras. para ser instaladas en la entrada/salida de pases. Estas cortinas de seguridad son disponibles en versiones en "I", en "L" y en "T", estas dos últimas con los sensores de muting integrados en la cortina (en sistema en X o sistema de haces paralelos).

Todas ellas para una categoría 4 de seguridad, con modelos desde 2 haces a 5 haces y alturas protegidas entre los 432mm y los 1692mm, estas modernas barreras ópticas de seguridad



son fabricadas para una resolución de 432mm, disponen de 2 salidas de seguridad OSSD (24VDC PNP) y admiten una distancia entre emisor y receptor entre 0,5 y 5m para la versión en "I" y entre 0,8 y 2,5m para las versiones en "L" y en "T".

Su robusta construcción, un IP65 y versiones para atmósferas explosivas ATEX,

permiten instalar estos dispositivos optoelectrónicos de seguridad en todo tipo de instalaciones.

FORN VALLS, S.A.

Más información haga click aquí

MASCARILLAS MOLDEADAS

Kimberly-clark, S.A. empresa dedicada a productos de seguridad, higiene y protección para la industria, amplía su gama de mascarillas KLEENGUARD desarrolladas especialmente, para cubrir las necesidades de los expertos del sector industrial y completar la gama de equipos de protección respiratoria desechables contra sustancias de alto riesgo, como son polvos, humos, gases, neblinas y vapores presentes en el entorno laboral.

Los modelos han sido diseñados para incrementar la productividad de los trabajadores, ofreciendo comodidad y seguridad en la realización de tareas técnicas. También se resaltan entre sus característi-



cas que son moldeadas, con forma de copa convexa para una mayor protección contra partículas finas, un clip nasal de espuma suave que evita las fugas y el empañamiento de las gafas de seguridad, la ausencia de látex para reducir el riesgo de aparición de reacciones alérgicas, código de color que los diferencia por su nivel de rendimiento de filtrado, expresado en FFP "Filtering Face Piece", naranja el FFP3, amarillo el FFP2 y azul el FFP1 y su identificación CE conforme a la normativa EN-149:2001.

KIMBERLY-CLARK, S.A.

Más información haga click aquí

Más información haga click aquí

Servotak®

PRECISION GEARBOXES



Made in Germany



Probablemente los mejores reductores de precisión del mundo.



Servotak es el reductor ideal para mejorar la precisión de sus máquinas.

AXIS Automation SL

Tel. +34 963 950 442, Fax +34 963 348 267
www.axis-automation.com

[Más información haga click aquí](#)

Protección de circuitos de 24 V DC



LOCC-Box
La solución definitiva

50

Construcción monocanal – una referencia para 1-10A anchura 8,2mm – característica de disparo ajustable rearme remoto – indicación de avería por señal y LED
Nuevo: LOCC-Box-Net para integración en bus de datos

LUTZE S.L.
Avda Coll del Portel 53, loc.7 08024 Barcelona
Tel: 93 285 7480 Fax: 93 285 7481 info@lutze.es

1958 - 2008 | 50 Años
LUTZE
Tradición en automatización

[Más información haga click aquí](#)

MICRO FRESADORAS

La empresa Maquinaria de Producción Europea, S.L., especialista en el diseño y construcción de máquinas-herramientas, destaca de su línea de micro fresadoras, para el mecanizado 3D y realización de prototipos, los modelos Charly4U y Charly2U, de estructura compacta y mecanizado polivalente.



El modelo Charly4U, sobresale por su gran rigidez con estructura de acero mecano soldado y la capacidad del eje Z de 160 mm., a lo que se une un precio muy interesante.

Por otra parte el modelo Charly2U de gran rigidez por su estructura de acero-pórtico fijo con mesa móvil en el eje Y con doble guía prismática y patín de recirculación de bolas que permite mecanizar metales como aluminio y latón con reducido presupuesto.

MAQUINARIA DE PRODUCCIÓN EUROPEA, S.L.

[Más información haga click aquí](#)

ENVOLVENTES MECÁNICAS

Sassin Electric, S.L. empresa especialista en accesorios eléctricos, ha presentado en el mercado una nueva gama de envolventes metálicas con cuerpo y puerta fabricados en hoja de acero de 1.2 y 1.5 mm y placa de montaje en hoja de acero de 2.5mm, con acabado de epoxy termoendurecible estándar de polvo de poliéster y con placa de montaje en acero galvanizado.



Entre sus características principales se destaca el grado de protección de IP 65 a 60 529 NEMA 4, además las cajas se complementan con 2 rieles zincados para fijar sobre la puerta, placa de montaje, junta de estanqueidad de según norma IP G5, pack de conexión y un sistema de cierre de doble barra de 3mm.

SASSIN ELECTRIC, S.L.

[Más información haga click aquí](#)

MÁQUINAS DE GRABADO Y MARCAJE

Gravograph España está en BIE-MH, Bienal Española de la Máquina-Herramienta, presentando: Máquina de grabado electrónico: M40, un equipo muy compacto y con un área de grabado muy amplia de A4+ (305x210 mm).

La estructura de esta máquina permite tener un acceso total al artículo que se está grabando, por lo que existen menos limitaciones en cuanto al tamaño y la forma de los mismos y la versatilidad es mucho mayor.

Otra de sus novedades es la:

Máquina de marcaje por láser YAG: GT YAG100 COMPACTA, una solución compacta y precisa para el marcaje rápido sobre metales y plásticos. Con un diámetro de enfoque de 40 µm, es posible realizar marcajes con mucho detalle, incluso sobre piezas muy pequeñas.

El área de marcaje tiene un diámetro desde 80 a 200 mm, según la lente seleccionada.

Otros modelos son las:

Máquinas de marcaje por micro-percusión PS3000 y PM3000.

Las máquinas de micro-percusión PS3000 y PM3000 realizan un marcaje indeleble sobre cualquier material (metal, plástico, madera, etc.) de hasta 62 HRC de dureza, llegando a marcar hasta 4 caracteres por segundo, según el tamaño.



GRAVOGRAPH ESPAÑA

[Más información haga click aquí](#)

SISTEMAS DE LIMPIEZA DE PIEZAS



La empresa Sistemas de producción limpia, S.L., especialista en el sector de tratamiento de superficies y desengrase y como pionera de soluciones al sector de remanufactura, que se caracteriza por la recuperación a un coste reducido, de piezas caras y complejas de fabricar. Presenta para ello sus sistemas de limpieza SPL-SODA y RUST-OFF, el primero de ellos trabaja como limpieza y desengrase en seco de culatas y partes de motor de explosión, en una sola operación, mediante la proyección de bicarbonato sódico el cual es ideal para desengrasar, decapar, limpiar y descascarillar, eliminando sólo la suciedad y protegiendo el metal por blando que éste sea, sin variar las cotas de mecanizado y evitando los residuos que sean un peligro para roscas, rodamientos o guías.

Por otra parte el segundo mecanismo funciona como decapado mediante productos biológicos, que no son corrosivos, siendo productos biodegradables seguros y de fácil empleo, que no afectan a los metales blandos, plásticos y gomas.

Es ideal para el decapado de piezas con tratamientos térmicos o mecanizados y permite importantes ahorros en la generación de aguas residuales.

SISTEMAS DE PRODUCCIÓN LIMPIA, S.L.

[Más información haga click aquí](#)

TOTALIZADOR NEUMÁTICO

La compañía Tecnaumat, S.A. especialista en neumática, técnica de vacío, sistemas de atornillado, prensas hidroneumáticas y control de fluidos. Entre sus soluciones novedosas de procesamiento lógico, presenta los totalizadores neumáticos de la serie PCT-A11 y PCT-B11, los cuales totaliza los impulsos que reciben visualizándolos, y su puesta a cero se realiza o bien manualmente o por impulso neumático. Estos dispositivos se caracterizados por tener presiones de utilización de 3 a 6 bars, con una temperatura de funcionamiento de 0° a +60°C y temperatura de almacenamiento de -40°C a +70°C, con resistencia mecánica con un número de maniobras de 10 millones en aire seco a 6 bar, y a 20°C - frecuencia 1 Hz, además su fluido admisible es aire o gas neutro filtrado 50 µm, preferentemente no lubricado.



TECNAUMAT, S.A.

[Más información haga click aquí](#)

SENSORES DE PROXIMIDAD MAGNÉTICOS

SICK OPTIC-ELECTRONIC, S.A., empresa fabricante a nivel mundial en sistemas de sensores para la automatización de procesos industriales, ampliando su gama en el sector, incorpora los sensores de proximidad magnéticos Serie MM18 y MQ10, caracterizados por la posibilidad de conmutación a distancias grandes en sensores de dimensiones pequeñas. Estos detectan los objetos magnéticos como imanes generalmente permanentes los cuales se utilizan para accionar el proceso de la conmutación. Los campos magnéticos pueden pasar a través de muchos materiales no magnéticos, el proceso de la conmutación se puede también accionar sin la necesidad de la exposición directa al objeto. Usando los conductores magnéticos como el hierro, el campo magnético se puede transmitir sobre mayores distancias. Los sensores magnéticos tienen un amplio campo de aplicación como:

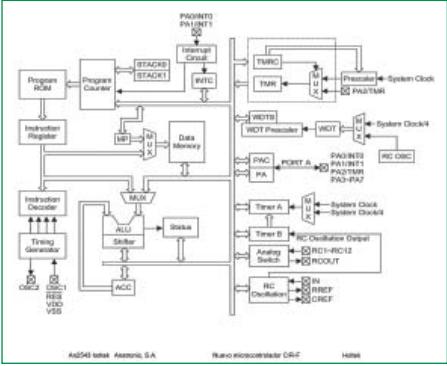


- Detección del objeto a través del plástico containers/pipes
 - Detección del objeto en medios agresivos a través de las paredes protectoras del Teflón
 - Detección del objeto en áreas de alta temperatura
 - Reconocimiento de la codificación usando los imanes
- Convirtiéndose así en una herramienta muy útil para la automatización y control de procesos en general que requieran su aplicación.

SICK OPTIC-ELECTRONIC, S.A.

[Más información haga click aquí](#)

MICROCONTROLADOR



Holtek Semiconductor Inc., empresa representada en España por Anatronc, S.A., introduce el nuevo microcontrolador C/R-F HT45R34, con el objetivo de ampliar el nivel de aplicación de los sensores para este tipo de microcontroladores. La función C/R-F integrada se implementa usando un circuito oscilador interno y un temporizador, cuando la resistencia o el condensador equivalente cambian su valor, la frecuencia de salida del oscilador variará, provocando una modificación en el valor de temporización, con un decodificador de canal para implementar escaneado de canal, el dispositivo HT45R34 se puede utilizar para detectar qué condiciones de canal han variado. El HT45R34 se encuentra disponible en encapsulados SSOP de 20, 24 y 28 pines, que tienen cuatro, ocho y doce canales C/R-F, respectivamente. El dispositivo está especialmente indicado para uso en tareas de seguridad y detección de intrusos y es idóneo para aquellas áreas de aplicación que requieren reconocimiento de teclado, como es el caso de un gran número de electrodomésticos.

ANATRONIC, S.A.
Más información haga click aquí

POSICIONADOR ELECTRONEUMÁTICO

SAMSON, S.A. Especialista en válvulas, posicionadores y equipos periféricos para los procesos industriales, presenta entre sus recientes novedades el POSICIONADOR ELECTRONEUMÁTICO TIPO 3730 para aplicaciones ESD, el cual puede ser montado en cualquier colocación a una gran variedad de accionamientos de movimiento lineal o rotativo, logrando que su pantalla LC siempre quede en posición legible para una mejor y más fácil lectura. Este instrumento dispone de un sencillo sistema de mando mediante un solo pulsador, con el cual se pueden manejar los parámetros de configuración, ajustarlos y confirmarlos. Por otra parte se logra obtener cuatro modos de inicialización que le permiten una puesta en marcha automática, entre sus múltiples ventajas se resaltan, la alta precisión de control y su utilización como seguridad intrínseca en un amplio margen de temperaturas desde 40° C hasta 80° C. Su sistema de toberas concede al posicionador 3730, tener mayor robustez contra aire de instrumentación de baja calidad, en comparación con otros sistemas de ampliación de señal.

SAMSON, S.A.
Más información haga click aquí

SOPORTES DE CIRCUITO IMPRESO PARA CARRIL DIN

Kopa presenta, Support XT 72, una nueva línea modular de soportes de circuito impreso para carril DIN. Support XT 72 nos ofrece 5 ventajas respecto a la antigua serie:

- Anclaje al carril din en todos los módulos. Más resistencia en montajes con mucho peso.
- Diseño muy atractivo.
- Sólo 5 segundos son necesarios para su montaje. Su montaje se realiza a presión en 1 ó 2 “cliks” según el largo.
- Sólo 5 referencias son necesarias para realizar 24 medidas diferentes de largo. Desde 35mm hasta 265,5 mm.
- Ahorro económico muy importante en su producción: 5 segundos son suficientes para su montaje. Reducción de su almacén en solo 5 referencias.

KOPA ELECTRÓNICA, S.A.
Más información haga click aquí

PULIDORA



Aseim, S.C. Presenta la pulidora de cantos de chapa cortada por láser LISSMAC modelo SBM-M. Esta máquina sin filtro es una novedad EUROPEA proyectada para realizar un trabajo específico en el sector de la chapa, la limpieza de los cantos de chapa cortada en láser. Se caracteriza por ser una herramienta idónea para la realización de este trabajo, transformando lo tedioso, difícil e inexacto en ágil, fácil y casi perfecto. El diseño de su sistema de cepillos así como su movimiento y situación, pulen todos los cantos interiores y exteriores desde la parte superior e inferior al unísono de cualquier pieza en una sola pasada, es decir sin necesidad de volteo, con un resultado final increíble logrando de esta manera limpiar totalmente la cascarrilla de todos los contornos interiores y exteriores de las piezas, así como la pequeña rebaba.

ASEIM, S.C.
Más información haga click aquí

CABLES PLANOS



La compañía Axon´Cable Spanish office, especializada en el diseño y la fabricación de conductores de precisión. Ha ampliado su gama de cables planos flexibles con conductores de cobre estañados y aislados mediante cintas de poliéster AXOLINK®. Ofreciendo como novedad la adición de latiguillos blindados 14, 20 y 30 vías terminadas por los conectores DF-19, FX y FI-X. El blindaje de estos cables se realiza mediante un plano de masa enlazada al conector. Esto asegura una impedancia constante de 100 Ω para una transmisión de imagen muy estable. Además los cables pueden trabajar hasta 1 Gbit si son equipados con los conectores apropiados. El desarrollo de estos nuevos enlaces se destinan principalmente a transmisiones LVDS en pantallas planas.

AXON´CABLE SPANISH OFFICE
Más información haga click aquí

CDAD

www.optral.com

3 HORAS A 750°C

Ventajas:

- Construcción muy robusta y resistente
- Conectorización directa
- Flexible y resiliente
- Muy fácil de pelar (libre de gel)
- Resistente a la llama (Fe180), baja emisión de humos y libre de halógenos (LSZH)
- Totalmente dieléctrico
- Protección antirroedores

EL AUTÉNTICO CABLE UNIVERSAL DE FIBRA ÓPTICA

ANTIHUMEDAD | PROTECCIÓN A ROEDORES | DIELECTRICO | FLEXIBLE | RESISTENTE A LA LLAMA

OPTRAL

FÁBRICA Y OFICINAS: POLÍGONO INDUSTRIAL MAS ROGER
C/ BENJAMÍN FRANKLIN, S/N. 08397. PINEDA DE MAR (BARCELONA)
TEL. ++34 902 40 12 13 FAX. ++34 93 762 58 31
e-mail: optral@optral.com web: www.optral.com

DELEGACIÓN MADRID:
C/ DOMINGO FERNÁNDEZ Nº5, 1ºB-C 28036 MADRID
TEL. ++34 91 345 08 45 FAX. ++34 91 359 45 09
e-mail: madrid@optral.es web: www.optral.com

INFORMATICA & INDUSTRIA

Suplemento nº 180

PC-CONTROL PARA MÁQUINAS EMBALADORAS

La compañía Beckhoff Automation, S.A., presenta sus soluciones para automatización en el ramo del embalaje, ofreciendo una plataforma de control universal, que integra PC, industrial de altas prestaciones con diversidad de terminales I/O, bus de campo de alta velocidad EtherCAT y software de automatización TwinCAT, así como la tecnología de servomecanismos de aplicación flexible.



Su software TwinCAT, se destaca por integrar funcionalidades de PLC y Motion-Control, controlando cada uno de los pasos de proceso de la maquina embaladora con alto rendimiento, además se dispone de diferentes módulos de software para diferentes planteamientos de tareas técnicas de embalado como discos de levas, sincronización de posición y velocidad del material embalado y la máquina embaladora, así como movimientos interpolados de varios ejes.

Por otra parte su sistema Ethernet Industrial EtherCAT, se adapta de forma ideal para el empleo en máquinas embaladoras, debido a que la rápida comunicación entre las señales I/O y el control sin hardware especial, ofrece a los proyectistas de máquinas infinidad de posibilidades de Motion-Control, con varios ejes sincronizados a través de los Distributed-Clocks de EtherCAT, con una exactitud dentro del rango de los nanosegundos.

BECKHOFF AUTOMATION, S.A.

[Más información haga click aquí](#)

MODULO DE COMUNICACIÓN

BERNECKER & RAINER AUTOMATIZACIÓN INDUSTRIAL, S.L.U., amplía gama en soluciones de control y automatización, presentando el modulo X67, un sistema inteligente para uso fuera del cuadro eléctrico gracias al grado de protección IP67 y con alimentación es de 24 V DC. Sus compactas dimensiones permiten su colocación de manera muy flexible en cualquier sitio de la máquina. Entre un módulo y el siguiente puede haber hasta 100 metros, sin necesidad de cerrar el lazo con el último módulo ni riesgo de pérdida de prestaciones en la comunicación. La amplia gama de módulos ofrece la máxima flexibilidad gracias a la densidad de hasta 32 canales por módulo y la posibilidad de configurar cada canal, como entrada o como salida. Las distintas cabeceras ofrecen la posibilidad de comunicar con los distintos buses de campo gracias a la utilización de ficheros GSD o EDS estándar. Por último, la compatibilidad con los sistemas B&R X20, XV y RingKey, ofrecen infinitas posibilidades de uso en todo tipo de aplicaciones. Al mismo tiempo a sido certificado según la normativa ATEX 7201 para zona II, por el grupo TÜV Rheinland, lo cual permite utilizarlos en máquinas con entornos explosivos o que necesiten disolventes.



BERNECKER & RAINER AUTOMATIZACIÓN INDUSTRIAL, S.L.U.

[Más información haga click aquí](#)

SOFTWARE CRM



La empresa B-KIN Software, S.L. en su plataforma Web de software y servicios online, ofrece el software CRM para la gestión de clientes. Un programa diseñado para actualizar los sistemas tradicionales de gestión comercial al software más actual y profesional.

El CRM Customer Relationship Management es la estrategia de negocio centrada en el cliente la cual permite organizar la información necesaria para optimizar la actividad comercial, siendo posible gestionar contactos, cuentas, candidatos, productos, oportunidades, actividades comerciales y campañas de E-mail marketing, entre otras muchas funciones.

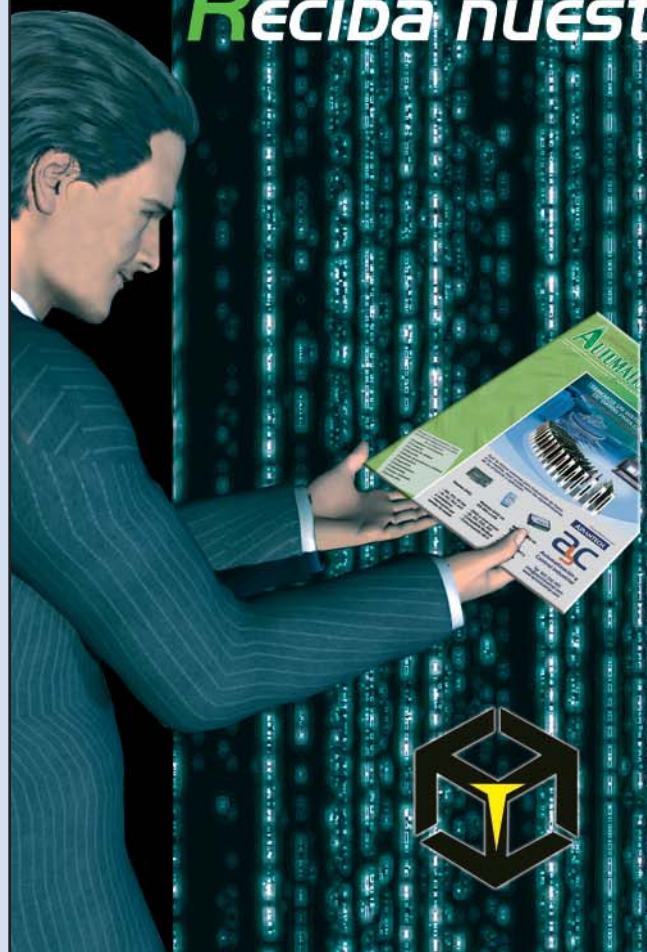
B-Kin CRM no necesita instalaciones, es posible utilizarlo desde cualquier lugar, en cualquier momento, con el navegador favorito, online puede funcionar en un entorno seguro que garantiza la confidencialidad de los datos.

Los clientes están correctamente atendidos gracias a la detección clara y directa de oportunidades de venta y a la optimización de los recursos comerciales disponibles.

B-KIN SOFTWARE, S.L.

[Más información haga click aquí](#)

Reciba nuestra revista...



....en su correo electrónico

Nuevo Servicio:
Si Usted lo desea y de forma totalmente gratuita, le enviaremos cada mes nuestra revista Automática & Robótica a su e-mail. Podrá descargarla en unos segundos y sin que ocupe espacio en su correo. Así podrá conservarla para consultarla siempre que quiera.

Empresa: _____
Nombre Persona: _____
E-mail: _____
Tlfno: _____ ☒ Deseo recibir cada mes la revista en soporte electrónico

Envíe estos datos por e-mail a: automatica@ptp.es
o este cupón por Fax al 914 263 332 o por correo al Apdo. 360 F.D 28080 MADRID

PANEL PC

Eurosistemas de Control, empresa especializada en equipos para la automatización y el control industrial basados en PC, ofrece dentro de su gama de productos PCs industriales, el PPC –L127T, el cual se destaca por tener LCD TFT de 12.1”, con un microprocesador Celeron M 1 GHz, acepta hasta 1 GB de memoria SDRAM e incluye CD-ROM y zócalo CFC, con la facilidad de montaje de un disco duro de 2,5” y una alta gama de puertos de comunicación, con un nivel de protección frontal IP65, lo que garantiza su inmunidad frente a polvo y líquidos y opcionalmente dispone de pantalla táctil, un kit de expansión de 1 slot PCI/ISA y un pack de baterías recargable con funcionalidad UPS. Su alimentación es entre 18 y 25 VDC, aunque se sirve con adaptador a 220VAC. Todas estas múltiples ventajas lo convierten en un equipo que ofrece una gran versatilidad haciéndolo idóneo para multitud de aplicaciones industriales y de multimedia.



EUROSISTEMAS DE CONTROL, S.L.
Más información haga click aquí

PC INDUSTRIAL MINIATURA

QUALITY BY MEASUREMENT, S.L. empresa especialista en productos y equipos de instrumentación, medición, adquisición de datos y comunicaciones industriales, ofrece el MICROSPACE – PC30, un PC de dimensiones muy pequeñas con diseño compacto de (2 Kg. – 159 x 468 x 66 mm.), procesador Intel Pentium III – 700Mhz, no requiere ventilación (< 35) como otros PC’s, de bajo consumo de potencia 40W y 5W en espera, memoria de 256MB entre otros componentes. Lo convierte en un equipo ideal para operación los 365 días las 24 horas, con acondicionamiento para entornos duros o sensibles a la suciedad, es muy eficiente su utilización en lugares como; laboratorios, hospitales, salas esterilizadas, talleres de maquinaria, domótica, hoteles y empresas en general.

QUALITY BY MEASUREMENT, S.L.
Más información haga click aquí

SOFTWARE PARA PRODUCCIÓN INDUSTRIAL

Infor Business Solutions, S.A. es una empresa de software española especialista en soluciones tecnológicas para el sector industrial, sobre todo en la pyme. Presenta su última versión de su software INFOR:SCHEDULING 7.1, una potente herramienta de planificación, programación y optimización de la producción. En esta nueva versión se incorpora una matriz de datos, asociada a los trabajos de preparación, una lista de tiempos entre patrones o modo de fabricar un artículo. Además, se han añadido nuevas mejoras ergonómicas y visuales para que el seguimiento y control de los trabajos sea más dinámico y cómodo para los programadores de la producción y por ultimo se ha reestructurado la lógica de su algoritmo de programación siendo capaz de tomar decisiones tales como la generación de recursos virtuales o parámetros según los criterios del planificador.



INFOR BUSINESS SOLUTIONS, S.A.
Más información haga click aquí

VIDEO INALÁMBRICO INTELIGENTE

Press Release como representante de Verint Systems Inc., compañía especializada en software de análisis para optimización de fuerza de trabajo y seguridad, anuncia su sistema Nextiva™ Wireless 5.0, una nueva línea de soluciones inteligentes diseñadas para simplificar el despliegue de vídeo y analítica integrada en prácticamente cualquier lugar de una red inalámbrica, desarrollados para uso en aplicaciones de video vigilancia en el mundo real, los productos Nextiva Wireless 5.0 se benefician del análisis de vídeo de Verint con transmisor inalámbrico multi-banda y antena en una cubierta rugerizada, dotando de una solución completa para despliegues exteriores y difíciles de cablear.



PRESS RELEASE
Más información haga click aquí

SAI-UPS

DESDE 500VA HASTA 2400KVA

PROTECCIÓN ELÉCTRICA INTELIGENTE

www.inverter.es

Más información haga click aquí

SWITCH ETHERNET CON 16 PUERTOS

El eCon 2160-A es un Switch Ethernet pequeño, robusto y económico que permite conectar hasta 16 puertos Ethernet 10/100 Mbit/s en un espacio muy reducido. Con sus características técnicas y mecánicas, este switch abre un amplio campo de aplicaciones. Las funciones de negociación, cruce y polaridad automáticas hacen que el switch eCon sea totalmente “plug-and-play” (conectar y listo), y gracias a sus amplias funciones es adecuado para requisitos muy elevados. Este switch no gestionado utiliza el modo de conmutación “store and forward” (guardar y reenviar). Su robusta base de aluminio y el amplio rango de temperatura, de -10 °C a 70 °C, lo hacen idóneo su instalación en cuadros industriales. Gracias a los LED integrados en cada puerto del Switch el diagnóstico de red resulta fácil y rápido. La familia de productos eCon 2000 tiene, además de la versión de 16 puertos, otros modelos más con 5, 4 y 3 puertos respectivamente y un modelo de próximo lanzamiento con 5 puertos Gigabit Ethernet para responder a las necesidades de tramas en instalaciones industriales. Todos los productos tienen las mismas características técnicas.



HARTING IBERIA, S.A.
Más información haga click aquí

PLACA BASE COM EXPRESS™ EXTREMADAMENTE COMPACTA PARA PROYECTOS DE VALIDACIÓN

Kontron ha introducido la mini placa base COM Express con compatibilidad ETXexpress extremadamente compacta con unas dimensiones de sólo 170 x 145 mm. Para aplicaciones diseñadas para operar en diseños compatibles con COM Express, la Kontron ETXexpress miniBaseboard funciona como una plataforma universal para rápida validación de software. Además, es una alternativa económica a diseños totalmente a medida en proyectos de pequeño volumen basados en módulos ETXexpress con compatibilidad COM Express, incluyendo ETXexpress-PM (Intel® Pentium® M / Intel Celeron™ M), ETXexpress-CD (Intel® Core Duo), ETXexpress-MC (Intel® Core2 Duo) y ETXexpress-CN8 (procesador VIA® C7). La placa base ETXexpress miniBaseboard cumple las directrices de la Extensión COM Express y todos los interfaces state-of-the-art tienen la misión de acelerar las pruebas de aplicación con un rendimiento de procesador escalable. Por lo tanto, el tiempo de llegada al mercado de aplicaciones embebidas ETXexpress con compatibilidad COM Express se reduce significativamente. Como sucede con el resto de productos



KONTRON AG
Más información haga click aquí

SOFTWARE DE GESTIÓN DE PROCESOS INDUSTRIALES



La compañía Informática 68, S.A. especialista en soluciones ERP de gestión para pymes industriales, comerciales y de servicios, presentan la solución IZARO MES Manufacturing Execution Systems, una herramienta informática para la gestión total de los procesos industriales basados en los sistemas de ERP. Esta herramienta ha sido desarrollada conjuntamente con la compañía Mondragón Sistemas. Entre sus múltiples ventajas, se encuentran la mejora de la capacidad industrial y conseguir la gestión informática, principalmente IZARO MES permite controlar la totalidad del proceso de fabricación, desde la gestión en el almacén de la materia prima, hasta la organización del producto terminado, esta integración completa de funciones que aporta la aplicación incluye tanto la planificación de la secuencia optimizada de trabajo para cada máquina, como la captura de señales de máquina o la entrada manual. Es ideal para la mejorar la capacidad productiva de las compañías de producción de fabricación repetitiva.

INFORMÁTICA 68, S.A.
Más información haga click aquí

SAI CON TECNOLOGÍA MODULAR PARA ELEVADAS POTENCIAS

UNITEK, compañía especialista en proveer sistemas para energía de emergencia, ha diversificado su gama de productos y ha comenzado la comercialización de los sistemas de alimentación ininterrumpida (SAI) PHI ModulR+ con tecnología modular para entornos de alta potencia. Las unidades PHI ModulR+ tienen la opción de trabajar con entrada y salida monofásica o trifásica, según las exigencias del sistema, lo que supone un gran avance, ya que el mismo SAI puede ser adaptado para trabajar si la instalación eléctrica pasa de monofásica a trifásica. Cada sistema on-line de doble conversión dota de la máxima flexibilidad, gracias a la escalabilidad en módulos de 10 a 100 kVA, sustitución de los módulos intercambiables en caliente, redundancia, rectificador e inversor con IGBT y baja distorsión armónica de corriente. Estos modelos de excelente rendimiento y baja disipación de calor, también se caracterizan por un diseño ultra compacto de alta densidad y elevada potencia, así como por ser configurable como 3/3, 3/1 y 1/1.



UNITEK POWER, S.L.
Más información haga click aquí

ESTUFAS INDUSTRIALES

Bautermic, S.A. fabricante de una amplia gama de hornos estáticos y estufas con recirculación forzada de aire, presenta las estufas industriales para tratamientos que van desde 30°C hasta 650°C, construidas por módulos de chapa plegada con refuerzos rellenos de fibra mineral o cerámica, con espesores variables en función de la temperatura de trabajo, con habitáculo de calentamiento al nivel de trabajo, para la introducción de las cargas mediante cestas, bandejas, carros o soportes varios, además su medio calefactor se sitúa en los laterales o en la parte superior, dependiendo del modelo, se pueden encontrar batería eléctrica de alto rendimiento, batería tubular para fluidos térmicos, vapor, aceite, cámara de combustión directa o indirecta a gas o bien a gasoil. Además se garantiza una gran uniformidad de temperatura en todo el recinto útil de calentamiento, estos hornos se fabrican en todas las dimensiones que precise el cliente y con todo tipo de controles y registros, para certificar el correcto tratamiento que deba realizarse. Son ideales en aplicaciones de secados, polimerizados, deshidrogenados, desgasificados, envejecimiento acelerado, tratamientos térmicos, estabilizados, revenidos, distensionados, aliviado de tensiones, dilatación para encasquillar, entre otros.



BAUTERMIC, S.A.

Más información haga click aquí

ENSAMBLAJE TÉRMICO

La compañía Gala Gar, S.A. de su empresa representada Fronius, presenta su innovador procedimiento CMT-Cold Metal Transfer de soldadura, un proceso en "frió", utilizado por múltiples usuarios en la industria de la transformación de metal, debido a sus considerables ventajas entre las cuales encontramos un puentado de ranuras claramente superior, una deformación térmica inferior debido a la interrupción del arco voltaico controlada electrónicamente, lo que permite que la pieza permanece más fría y prácticamente no sufre ninguna deformación, consiguiendo una mayor precisión y un resultado prácticamente sin salpicaduras que supera los resultados frente a los procedimientos convencionales. Por otra parte su regulación con un escalonamiento aún más fino y con movimientos reversibles de hilo de hasta 90 hertzios brinda una mayor velocidad de trabajo y un control aún más preciso de la absorción de material y calor. Se trata de mucho más que de una simple ampliación de la actual soldadura MIG/MAG: CMT y ofrece nuevos puntos de partida para solucionar los problemas relacionados con la soldadura y la soldadura indirecta.



GALA GAR, S.A.

Más información haga click aquí

CALDERA CONVENCIONAL Y DE RECUPERACIÓN DE GASES

Pirobloc, S.A. Empresa Española especialista en la fabricación de calderas de alta calidad, se introduce en el sector del "Packaging" de la mano de ENVIROXI, compañía dedicada a la ingeniería y fabricación de periféricos y gestión de residuos para la maquinaria del sector del embalaje flexible, entre los que destacan los incineradores regenerativos y catalíticos.

Para ello la compañía, Pirobloc suministrará a dicha empresa una caldera convencional asociada a una caldera de recuperación de gases para la producción de aire caliente, en dicha instalación, el aire cargado con componentes orgánicos volátiles procedente del secado de la tinta en las máquinas impresoras, es depurado en el incinerador regenerativo a una temperatura de 900°C. A la salida se encuentra la caldera de recuperación donde se calienta, mediante intercambio térmico, el aceite térmico a 200° C en el sector del Packaging permiten conseguir una precisión y estabilidad en la regulación de temperatura del aire muy elevadas. Esta energía se reutiliza para volver a calentar el aire en el proceso de secado de las tintas de las máquinas impresoras. La caldera convencional actuará como equipo auxiliar de la recuperación, de esta forma se consiguen dos objetivos fundamentales como cumplimiento medioambiental y reaprovechamiento energético.



PIROBLOC, S.A.

Más información haga click aquí

GRABADORAS DE ULTRA PRECISIÓN

La compañía BAZUS, S.A. en acuerdo de cooperación y colaboración con el fabricante alemán "PASO PRÄZISIONSMASCHINENBAU GMBH", lanzan la nueva GRABADORA HSC "Micro 300" de alta precisión.

Maquinaria de 3 ejes XYZ, compacta con mesa fija y diseñada especialmente para trabajar con materiales altamente abrasivos como grafito, cerámica o zirkon, adaptable a los espacios reducidos y el diseño modular de sus componentes, permite realizar modificaciones a las necesidades requeridas. Ideal para aplicaciones de relojería, implantes dentales, joyería, grabado de alta precisión, fresado de electrodos en cobre o grafito, microfresado de precisión, entre otras. La convierten en la opción ideal no solo para moldistas y grabadores sino también para procesos de fresado complejo.



BAZUS, S.A.

Más información haga click aquí

CONVERTIDORES DC-DC DE 15 Y 30 VATIOS

VPT Inc. distribuido por VENCO Electrónica, especializada en proveer productos para el manejo de sistemas de alimentación, ha añadido tres nuevos productos a su nueva línea de producto COTS, las series VPT. Los nuevos módulos de 15 y 30 vatios satisfacen las directivas "Commercial-off-the-Shelf" del Departamento de Defensa en términos de bajo coste, altas prestaciones y satisfacción de los restrictivos requisitos de la industria militar y aviónica.



Estos nuevos productos proporcionan opciones "off-the-shelf" adicionales para diseñadores de aeronaves, vehículos y sistemas de armamento, manteniendo los módulos de alimentación DC/DC asequibles y extremadamente fiables. Con la adición de estos módulos, la línea de producto Serie VPT ofrece ahora el margen completo de opciones de alimentación desde los 5 a los 100 vatios con configuraciones de salidas estándares.

Los nuevos productos incluyen el VPT15-2800D con salida doble, VPT30-2800S con salida simple y el VPT30-2800D con módulos de salida dobles. Las características de estos módulos son: Configuraciones de salida simple a 3,3V, 5V, 12V y 15V. Configuraciones con salida doble de ± 5 , ± 12 y ± 15 V. Diseñadas para el amplio margen de entrada MIL-STD-704A-E, más ancho que los productos comerciales. Fiabilidad de prestaciones ultra alta por su circuito de realimentación magnético sin optoaisladores. Muy bajo ruido a la salida. Fabricación en USA según el estándar de JSTD-001. Operación con un amplio margen de temperatura de -55°C a +100°C sin disminución de potencia. Carcasa metálica por los 6 lados para mejorar EMI, mecánica y prestaciones ambientales. Pequeño tamaño y peso ligero. Alta densidad de potencia. Topologías y diseños comprobados. Protección ambiental 100%, incluye prueba de funcionamiento de 96 horas, test eléctrico 100%, pruebas de impactos y vibraciones.

VENCO ELECTRÓNICA, S.A.

Más información haga click aquí

IMÁN DE ENCLAVAMIENTO

Binder Magnete Ibérica, S.L. empresa especializada en las aplicaciones técnicas del fenómeno del magnetismo, presenta el imán de enclavamiento electromagnético tipo LLV050070/EMV 5070, marca Kendrion Tecnología.



Este dispositivo se caracteriza por su diseño compacto, múltiples posibilidades de sujeción, su armadura de imán y las espigas de enclavamiento se encuentran por separado en cojinetes libres de mantenimiento y con gran resistencia al desgaste. Se destacan entre sus principales funciones, el enclavado con fuerza magnética, liberado sin corriente, conexión con señal separada simple con conector según DIN EN 175301-803 (DIN 43650) y carrera de espiga 10 mm. Desarrollado para aplicaciones como unidad de enclavamiento electromagnética, construcción de maquinaria en general y a modo conector GL para conexión AC.

BINDER MAGNETE IBÉRICA, S.L.

Más información haga click aquí

MOTORES Y SOLENOIDES AC/DC



www.ermec.com/johnsonelectric

Tel.: (+34).902.450.160
Fax: (+34).902.433.088



info@ermec.com
www.ermec.com

FILTROS DE CESTA PARA ALARGAR LA DURACIÓN DE APARATOS DE MEDIDA

Los filtros de cesta Serie N y Serie NC de MABECONTA están contruidos en cuerpo fundido (Serie NC) o soldado (Serie N) y un cesto con malla metálica. El líquido pasa desde arriba por la cesta, que retiene los sólidos en la malla filtrante. Para la limpieza del filtro la cesta puede extraerse una vez desmontada la tapa. En el filtro NC, todas las superficies internas son cónicas y los cantos redondeados, lo que garantiza que, una vez abierto el tapón en la parte inferior, el filtro se vacía totalmente. No quedan restos del líquido en el filtro. A través de un tornillo en la parte superior del filtro, éste puede ser purgado. Los modelos N/A y N/F también disponen del tapón de vaciado y el tornillo de purga, pero debido a su construcción pueden quedar en su interior restos del líquido.



MABECONTA, S.A.

Más información haga click aquí

MEDIDAS PARA SEÑALES UPLINK Y DOWNLINK

Para sus analizadores y generadores de señales Rohde & Schwarz ofrece soluciones altamente flexibles para 3GPP LTE mediante nuevas opciones de software. Las primeras redes se lanzarán en 2010. La opción R&S SMx-K55 3GPP LTE para los generadores de señales de Rohde & Schwarz ofrece funciones de downlink y uplink. Los R&S SMU200A, R&S SMJ100A y R&S SMATE200A pueden por lo tanto generar señales 3GPP LTE de alta calidad para medidas en componentes y receptores de estaciones base y teléfonos móviles. Los analizadores de señales R&S FSQ y R&S FSG son ahora capaces de analizar módulos de transmisión de los futuros teléfonos móviles 3GPP LTE. Para el uplink, la opción R&S FSQ-K101 soporta todas las medidas típicas en señales digitales moduladas proporcionando su visualización en forma gráfica o de tabla. Los usuarios pueden por lo tanto recuperar los resultados de medidas tales como EVM, errores de frecuencia, I/Q offset, así como diagramas de ojos y retardos de grupo con pulsar una tecla. La opción R&S FSQ-K100 se puede emplear para analizar señales 3GPP LTE en el downlink. Las soluciones para el análisis y la generación de señales están adaptadas la una a la otra y pueden ser usadas conjuntamente. Dado que el desarrollo del estándar todavía no está terminado, Rohde & Schwarz ha desarrollado su opción para 3GPP LTE para que sea altamente flexible. El software será actualizado en intervalos regulares, asegurando que los analizadores y generadores estén siempre actualizados y convirtiéndolos en una herramienta apta para el empleo en laboratorios de desarrollo de 3GPP LTE. La opción R&S FSQ-K101 para el análisis de señales uplink 3GPP LTE, la opción R&S FSQ-K100 para el análisis de señales downlink 3GPP LTE y la opción R&S SMx-K55 para la generación de señales uplink y downlink están ahora disponibles en Rohde & Schwarz.



ROHDE & SCHWARZ ESPAÑA, S.A.

Más información haga click aquí

EYECTORES DE VACÍO

Los eyectores KAC, ofrecidos por la empresa Talleres AR, están especialmente diseñados para la generación de altos caudales de vacío cuando se trata de manipular piezas muy rugosas o porosas, especialmente en ambientes con gran presencia de suciedad o partículas con riesgo de ser aspiradas por el sistema. Algunos ejemplos de estas aplicaciones: manipulación de sacos llenos en la industria de la construcción, planchas de aglomerado poroso, baldosas, piedras para pavimentos, etc. Debido al diseño interno de estos eyectores, se elimina la necesidad de incluir filtros en la línea de vacío, que se acabarían saturando con frecuencia. Esto es posible gracias a que, en caso de aspirar impu-



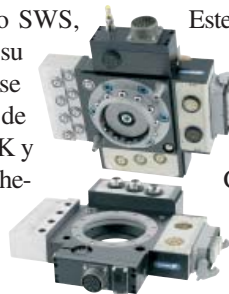
rezas, (polvo, pequeñas piedras, o incluso el contenido de un saco en caso de rotura del mismo), el funcionamiento del eyector no se ve afectado, siendo necesaria a lo sumo una sencilla limpieza periódica. Esta limpieza se reduce al mínimo en los modelos que incluyen sistema de expulsión, que actúa automáticamente cada vez que se interrumpe el ciclo de aspiración. Disponibles en varias combinaciones de caudal y grado de vacío, la gama también incluye accesorios como silenciadores extra, vacuómetros, vacuostatos y manguera especial para vacío.

TALLERES A.R., S.A.

Más información haga click aquí

SISTEMA DE CAMBIO DE PINZAS PARA SOLDADURA

El sistema de cambio rápido, tipo SWS, tiene múltiples utilidades gracias a su construcción modular. El sistema se compone de las unidades: cabezal de cambio rápido (lado robot) tipo SWK y el adaptador de cambio rápido (lado herramienta) tipo SWA. Entre sus ventajas cuenta con una serie completa con 12 tamaños, aptos para cualquier aplicación que exija un cambio de herramienta rápido (Ej: pinza y pinza soldadura). Dispone de dimensiones compactas gracias a la integración del accionamiento en la carcasa. Es extremadamente ligero gracias a la utilización de aluminio de alta resistencia. Tiene una alta capacidad de carga, ya que los componentes funcionales están fabricados en acero endurecido.



Este sistema de cambio tiene posibilidades de transmisión de energía universales. Son factibles las posibilidades de transmisión para medios fluidos dotados de acoplamientos autoselladores. Codificación del adaptador a través del conector. Aplicación universal mediante un adaptador. Entre los datos técnicos básicos destaca el principio de actuación con bolas para realizar el enclavamiento accionadas por émbolo. Su accionamiento es neumático, mediante aire comprimido filtrado (10µm), en seco o con lubricación de aceite. La presión de trabajo es de 4,5 a 6 bares.

SCHUNK INTEC, S.L.

Más información haga click aquí

TERMÓMETRO INFRARROJO

Automática Industrial Herten, S.L. especialista en instrumentos de medición, ofrece en el mercado, el termómetro infrarrojo portátil HTP4, un dispositivo diseñado para fácil utilización, con display de iluminación para la visualización de los datos, caracterizado por su alta precisión alrededor de +/-1%, con una resolución de 0.1°C, láser dual, rápido tiempo de respuesta y alarmas ópticas. Cuenta además con un diseño compacto de peso ligero 177gr, pequeñas dimensiones 82 x 42 x 160mm, su estuche de protección y las especificaciones de la normativa CE, lo convierten en una solución óptima y económica para los procesos de medición.



AUTOMÁTICA INDUSTRIAL
HERTEN, S.L.

Más información haga click aquí

SOFTWARE DE MEDICIÓN



La compañía Alemana con sede en España CARL ZEISS INDUSTRIELLE MESSTECHNIK GMBH, lanza la nueva versión 4.6 del Software de medición CALYPSO, una potente herramienta de medición óptica y táctil en caso de aplicaciones multisensorias. Además de sus accesorios, el programa integra una estrategia específica de apoyo al usuario, para cada sensor a utilizar, e implementa la tecnología MASS® (Multiple Application Sensor System), aumentando la eficiencia y ahorro en el tiempo a elaborar en el plan de medición. Con el desarrollo de estas soluciones, la compañía, sigue siendo líder global en máquinas de medición por coordenadas CNC y soluciones completas y multidimensionales de metrología para una amplia variedad de sectores industriales.

CARL ZEISS INDUSTRIELLE
MESSTECHNIK GMBH

Más información haga click aquí



La pantalla de soldadura automática más ligera...

3M™ SPEEDGLAS™ SL

La pantalla que los soldadores estaban esperando: cómoda y ligera, con tan sólo 360 gramos. Una pantalla automática tan ligera como una convencional. Además no hemos escatimado en protección o funcionalidad:

- Válida para la mayoría de los procesos de soldadura por arco
- Encendido y apagado automático
- Múltiples ajustes
- Mejor transpirabilidad

3M Productos de Protección Personal

Tel.: 91 321 62 81 • Fax: 91 321 63 05

Fax gratuito: 900 125 127

E-mail: ohes.es@3m.com



¡ Sólo 360 gramos!

 **Speedglas™**

Más información haga click aquí



Movimiento flexible

Montaje rápido

Mayor durabilidad

A partir de ahora disponibles en nuevos tamaños: TRC/TRE.30 y TRC/TRE.85

igus.es/triflex.r

igus® S.L. Tel. 93-647 39 50 Fax 93-647 39 51 igus.es@igus.es
Plásticos para una vida más larga ... Sistemas de cadenas portacables en 3-10 días

Visítenos: Hannover Messe, Pab. 17 / J14

Más información haga click aquí

MANIPULACIÓN DE CARGAS PESADAS SIN ESFUERZO

Los aparatos elevadores VacuMaster simplifican sus tareas de manipulación diaria y le ayudan allí donde hay que mover cargas pesadas. De forma estándar, se pueden levantar piezas de hasta 2000 Kg. Las posibilidades de aplicación apenas conocen límites: chapas, bobinas, planchas de metal y de madera, tableros de madera, piedras, bidones...



Lo que antes había que mover entre varios empleados, puede ser manipulado de forma cómoda y segura por una sola persona con ayuda de un VacuMaster. En cuanto a su funcionalidad: Larga vida útil gracias a su extrema robustez y una adaptación individual del aparato por su compacto diseño modular. Destaca por la seguridad que ofrece: La señal acústica de aviso suena también si falla la corriente. Cuenta con un gran acumulador de vacío. Es seguro contra fallos de manejo, mediante la válvula de deslizamiento manual con enclavamiento seguro, única en su clase. Dispone de manómetro fácil de leer. Alta disponibilidad gracias a la máxima fiabilidad. En cuanto a su ergonomía comentar que es de manejo ligero gracias a su reducido peso muerto. Sus elementos son de manejo muy accesibles. Además el trabajo se realiza sin peligro para la salud gracias a la aplicación de los más actuales descubrimientos en Ergonomía.

SCHMALZ, S.A.

Más información haga click aquí

HERRAMIENTAS CORTAMANGUERAS

Weidmüller ha conseguido con su nueva herramienta de corte KT 45R una verdadera obra de arte: gracias a la óptima relación de transmisión del esfuerzo, el usuario necesita hacer poca fuerza con la mano para conseguir un resultado de corte preciso, con total comodidad.



El mecanismo de trinquete está diseñado como solución de acción directa para conseguir el mejor compromiso entre la fuerza a ejercer y la velocidad de corte.

En consecuencia, la mano tiene que ejercer menos fuerza y el trabajo se realiza más rápidamente.

Por otra parte, los mangos de construcción compacta con características de diseño óptimas permiten un manejo seguro y fiable, además de reducir el cansancio en el trabajo.

También podríamos añadir que se ha reducido el peso de las herramientas de corte con el empleo de nuevos materiales, manteniendo los altos niveles de calidad.

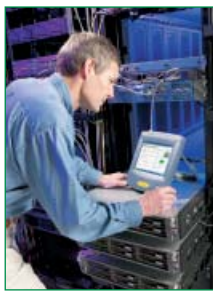
El empleo de acero de altas prestaciones y el proceso y método de manejo de última generación constituyen indicadores adicionales de calidad. Una característica más de calidad es su larga vida útil, que es actualmente de unos 5.000 ciclos.

WEIDMÜLLER, S.A.

Más información haga click aquí

ANALIZADOR DE REDES DE TELECOMUNICACIÓN

La compañía Fluke ibérica, S.L. en su línea de Fluke Networks, presenta el analizador OPTIVIEW SERIES III WORKGROUP ANALYZER, para la comprobación, supervisión y análisis de redes corporativas y de telecomunicaciones. Esta nueva solución permite identificar todos los dispositivos, aplicaciones y conexiones en la red, facilitando la detección de problemas de rendimiento, identificando la causa y solucionando los problemas.



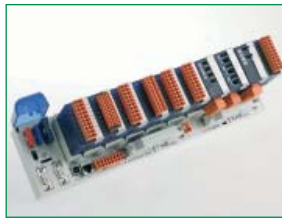
Entre sus características principales se destaca por ser compatible con OptiView Reporter Software, un paquete de análisis que utiliza los datos recopilados por Workgroup Analyzer para elaborar informes, analizar las tendencias y notificar eventos, los datos de Workgroup Analyzer se pueden integrar también en el software de creación de diagramas Microsoft Office Visio para elaborar de forma automática mapas de red que muestren los enlaces entre los servidores, switches, routers y hosts. Este sistema es ideal para el rendimiento en entornos cambiantes y es fundamental en la gestión y supervisión de empresas que operan de forma distribuida, que requieren una red de comunicación confiable, lo que permita ahorrar tiempo y dinero resultando ventajoso en situaciones en las que el personal local carece de conocimientos o herramientas para solucionar los problemas de la red por sí mismos.

FLUKE IBÉRICA, S.L.

Más información haga click aquí

EQUIPOS PARA CONTROL DE MÁQUINAS Y PROCESOS

Gracias a los nuevos equipos Saia®PCD3 M5xxx, es posible evitar las restricciones técnicas y económicas del mundo de los autómatas programables, para realizar un control de máquinas y procesos de forma innovadora.



La unidad básica dispone de los interfaces USB, Ethernet, RS485, RS232., Profibus, CAN, y BACnet. En las 4 posiciones de módulos de la Unidad Central pueden insertarse módulos coprocesadores adicionales. Como equipo centralizado, dispone de una capacidad de 1024 E/S Saia®PCD3 locales y una memoria de 256 Kbytes a 22 Mbytes. Así mismo, también pueden instalarse memorias SD Flash. El Web Server Saia integrado en el equipo, es accesible desde todos los interfaces de la unidad central (TCP/IP, USB, RS232, RS485) pudiendo accederse a la totalidad de los datos del autómata. El sistema de archivos en la Unidad Central Saia®PCD3 utiliza un servidor FTP integrado para simplificar y facilitar la interconexión con su sistema informático habitual. Los datos de proceso del sistema de archivo Saia®PCD pueden ser tratados directamente por estas aplicaciones como, por ejemplo, un archivo de texto. Para realizar las más sofisticadas tareas de control de ejes, la gama de equipos Saia®PCD3 dispone también de un interfaz Ethernet Powerlink V2.0. En lo concerniente a la programación, puede elegir como herramienta el paquete de software Saia®PG5 ó el Step®7 de Siemens.

Durante el funcionamiento pueden utilizarse los navegadores habituales o Windows.Net para llevar a cabo, tanto el control del proceso, como la configuración de la instalación.

TECNOSISTEMAS ESTRUCTURALES, S.L.

Más información haga click aquí

MODULO DE INTERRUPTORES Y ACCESORIOS



Tripp Lite, fabricante de equipos de protección de energía y conectividad, ha introducido su línea KVM, una gama completa de interruptores y accesorios para las aplicaciones empresariales. Este dispositivo incluye un modelo matriz de 32 puertos capaz de controlar hasta 4.000 computadoras o servidores, desde una única consola, con diferentes modelos y una amplia gama de cables KVM, adaptadores, módulos de interfaz y accesorios que permiten a los interruptores KVM de Tripp Lite ser adaptados a cualquier aplicación.

El KVM proporciona una amplia gama de soluciones de control compactas para grandes redes con un mínimo de exigencias de espacio, eliminando la necesidad de separar las consolas y evitando la acumulación de cables.

TRIPTILE GROUP, S.L.

Más información haga click aquí

MOTORES CON CARCASAS DE 400 Y 450MM DE GRAN POTENCIA

Maquinaria Eléctrica Bilbao ha incorporado a su gama de marca propia unos nuevos motores trifásicos de gran potencia, los MEB con carcasa de 400mm y 450mm (distancia del suelo al centro del eje). Se trata de



unos modelos pensados para el trabajo industrial más duro y exigente, que completan a los de 355mm que tenía disponible en su catálogo hasta ahora. Estos dispositivos son muy valiosos en aquellas instalaciones en las que sea necesario un motor de gran contundencia ya que los nuevos MEB 400 y 450 pueden llegar a desarrollar una potencia de hasta 900kW o, lo que es lo mismo, suministrar 840 caballos en el caso del de 400mm y 1200 caballos en el de 450mm. Los MEB de carcasa 350mm consiguen llegar a los 420 caballos. Estos grandes motores pueden realizar su labor con distintos números de polos, lo que hará que el motor gire a diferentes velocidades: 3000rpm con 2 polos, 1500rpm con 4 polos, 1000rpm con 6 polos y 750rpm con 8 polos.

Los MEB trifásicos están diseñados funcionar correctamente hasta una temperatura de 120° centígrados, aunque por su estructura constructiva es capaz de hacer frente calentamientos ocasionales de hasta 145° centígrados. Cuentan con rodamientos NSK y sondas de temperatura PTC de serie, que controlan un posible calentamiento excesivo del motor.

MAQUINARIA ELÉCTRICA BILBAO

Más información haga click aquí

PULSADORES TÁCTILES

Ermec, S.L., empresa dedicada a la distribución de componentes eléctricos y electrónicos, presenta los pulsadores táctiles de su marca representada APEM. La nueva serie LPI dispone del actuador más grande y una profundidad de panel más corta, un dispositivo desarrollado en una base modular para cumplir las necesidades, con más de 300000 combinaciones disponibles. La serie ofrece dos versiones para técnicos y para usuarios finales, la primera se identifica por sus dos formas de montaje de 5A con dos versiones NO/NA y una de NO de 0.5 A, con facilidad de instalación en espacio crítico. Y la segunda dispone de gran variedad de actuadores diferentes, con relieve de metal plegado, símbolo de plástico moldeado y en serigrafía.



Entre sus características se destacan, su gran tecla ergonómica (0.35 mm), baja profundidad de panel con 21 mm como máximo, diseño estilizado y larga duración. Este producto es ideal para todo tipo de aplicaciones donde los pulsadores necesitan ser colocados rápidamente, cumpliendo con los requisitos de la normativa estándar EN81-70, además permite a las personas discapacitadas el acceso a ascensores y edificios más fácilmente.

ERMEC, S.L.

Más información haga click aquí

MEDIDA DE EMULSIÓN LUBRICANTE

Sensotech, representada en España por Anisol Equipos, S.L. presenta sus medidores por ultrasonidos para el control de la emulsión lubricante aceite-agua en los procesos de laminación en frío. Estos procesos de laminación en frío, la fricción entre los cilindros de la caja de laminación y la banda y la deformación plástica del material producen una considerable cantidad de calor que es necesario disipar. Adicionalmente, la fricción entre los cilindros y la banda debe ser lubricado.



Para conseguir ambos efectos, lubricación y refrigeración se proyecta una emulsión de aceite lubricante en agua desmineralizada. El aceite se aporta de forma continua para mantener la concentración completándose los depósitos con aportaciones de agua desmineralizada. El control de la concentración se realiza típicamente con un medidor SENSOTECH LIQUISONIC 30. Los medidores SENSOTECH se basan en las propiedades ultrasónicas de los líquidos.

El sensor ultrasónico, que se suele montar directamente en la tubería, emite y recibe ondas ultrasónicas cortas de sonido a través del líquido sobre una distancia fija y conocida. Dichas ondas son rebotadas al sensor mediante un plato reflector fijo.

El transmisor actúa como un receptor y convierte el eco en una señal eléctrica. La señal se amplifica a un nivel de referencia y lo procesa digitalmente mediante el sistema de detección LIQUISONIC.

ANISOL EQUIPOS, S.L.

Más información haga click aquí

SISTEMA DE CONTROL Y MANDO DEL ALUMBRADO EXTERIOR

Afei Sistemas y Automatización, S.A. presenta el sistema de control y mando de alumbrado exterior, TELEASTRO, una completa herramienta que se apoya de tecnologías, como internet, GPRS y la mensajería SMS, para su desarrollo. El dispositivo permite tener mando y supervisión del funcionamiento de cualquier regulador de flujo en cabecera u otro sistema de ahorro de energía, opción de comunicarse y supervisar los equipos de protección, como los relés diferenciales y actualizar los equipos de telegestión con la última versión, de tal forma se evitan desplazamientos y sustitución de equipos, entre sus principales ventajas se destaca la interacción con los



cuadros tanto desde un teléfono móvil o desde una conexión internet, mediante el servidor municipal o hasta desde el propio equipo y la posibilidad de integración de este sistema con una plataforma de gestión municipal ya existente. Es idóneo para aportar una solución de fácil implantación y sobre todo con una explotación ágil y eficaz para aplicaciones en alumbrado público. Por último se destaca el reconocimiento obtenido por este producto en el European Energy Service Award 2007.

AFEI SISTEMAS Y AUTOMATIZACIÓN, S.A.
Más información haga click aquí

SISTEMAS LOCALIZADORES DE CABLES Y AVERÍAS



3M España, S.A. presenta sus sistemas localizadores de cables y averías Dynatel 2273M y 2273M-iD, basados en un microprocesador que incorporan técnicas de proceso de señal digital para localizar fallos y averías en cables y tuberías, tanto de cobre como de fibra óptica, ofrecen medidas de profundidad de la sonda o el cable muy precisas, ligeros, compactos y bien balanceados, estos modelos permiten realizar múltiples tareas, incluyendo localización de cable, de averías en la cubierta y de balizas de marcado. Los localizadores Dynatel 2273, que miden 17,2 x 28,6 x 19,7 cm. y pesan 2,4 Kg. disponen de cuatro frecuencias de localización y pueden emitir dos señales simultáneamente. Los equipos poseen un óhmetro incorporado con capacidad de detección y medida de corrientes en el cable, ajuste automático de carga e indicación acústica de tensiones peligrosas.

3M ESPAÑA, S.A.
Más información haga click aquí

TRANSFORMADOR UNIVERSAL

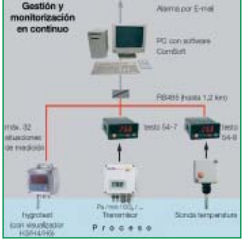
Componentes Electrónicos Murrr, S.L. ofrece el transformador MLT 25-230, un novedoso dispositivo, caracterizado por su diseño compacto y versátil, con LED indicador de tensión en el primario, múltiple bobinado que permite conectar 230 VAC y 400 VAC con el complemento de bornas para ajuste a +/- 15 V AC. Además se resalta la posibilidad de montaje; mediante agujeros bocallave o en guía DIN. El MLT, internamente, incorpora una serie de funcionalidades que superan a los tradicionales en el mercado, como por ejemplo tener dos voltajes de salida estándar, ofreciendo la disposición de conectarlas en serie o en paralelo a fin de obtener la tensión de salida deseada. Es ideal para diversas aplicaciones de transformación de tensiones, reducción en instalaciones, diseño y logística.



COMPONENTES ELECTRÓNICOS MURR, S.L.
Más información haga click aquí

GESTIÓN Y MONITORIZACIÓN EN CONTINUO DE LOS DATOS DEL PROCESO

La Gestión y Monitorización en Continuo Testo permite la interconexión entre los transmisores Hygrotest para medir humedad y temperatura y de todas las sondas fijas de temperatura y cualquier transmisor. Simultáneamente, los transmisores sirven para el control vía PLC. Las características técnicas del sistema son: Configuración de la red RS485 (soporta hasta 32 canales de medición). Registro de datos con ciclo de medición seleccionable (p.ej. cada 30 seg.). Memorización automática de datos. Exportación a Excel (incluso durante la medición). Formación de conjuntos: se pueden combinar varios canales de medición. Con-



cuentemente, se pueden visualizar varias ventanas (tablas o diagramas) en paralelo. Gráficas, diagramas de barras y mosaicos con imágenes. Los nuevos visualizadores de procesos testo 54 funcionan como “Convertidores multifuncionales” (para su montaje en cuadro eléctrico), y disponen de las siguientes prestaciones: Salida RS485. Dos salidas relé. Totalizador (función sumatoria, p.ej. para aplicaciones de caudal). Salida auxiliar que puede alimentar el transmisor. Memorización de valores Mín./Máx.

INSTRUMENTOS TESTO, S.A.
Más información haga click aquí

CKD



La alternativa inteligente

La multinacional CKD, uno de los líderes japoneses de la neumática, entra con fuerza en la Península Ibérica a través de **Hidrospack** y su red de distribución, para proporcionarle un nuevo aire a la calidad de sus procesos industriales y a sus expectativas de negocio.

La característica principal de CKD es la fiabilidad. Sus componentes son fabricados con altos niveles de calidad para garantizar un funcionamiento perfecto en todas las situaciones. Donde otros fallan, CKD le proporciona soluciones eficaces.

CKD ocupa una de las primeras posiciones mundiales en la construcción de componentes para el sector de la automatización neumática y control de fluidos, siendo el primer constructor japonés en conseguir las certificaciones ISO 9001 e ISO 9002. Por eso, su filosofía siempre ha estado orientada a la calidad y hoy puede ofrecerle las mejores soluciones para sus procesos industriales.

LUIS CARBALLO

CKD pone a su disposición un extenso catálogo de productos donde encontrará todas las soluciones neumáticas para su negocio. Solicítelo, enviando el cupón adjunto con sus datos o a través de nuestra web.

Empresa: _____

Persona responsable: _____

Dirección: _____

Tel.: _____

Fax: _____

E-mail: _____

**Hidrospack**
neumática, hidráulica, automatismos

Avda. Ricardo Mella, 121-E 36330 Vigo
+ 34 986 29 59 79 • info@hidrospack.es
www.hidrospack.es

Más información haga click aquí

MULTIANALIZADOR

Bruel & Kjaer Ibérica, S.A., Ofrece entre sus soluciones para la industria, la nueva versión 12.5 de su multianalizador PULSE, con gran variedad de nuevas prestaciones recopiladas de reuniones de trabajo con clientes de todo el mundo, debido a su larga trayectoria de sus versiones anteriores con mas de 8000 sistemas instalados en todo el mundo. Entre sus principales características se destaca la utilización de tecnologías de medida de Brüel & Kjær, como Dyn-X que evitan el uso de atenuadores de entrada alcanzando 160 dB de rango dinámico útil y REq-X que aplanan y amplía la respuesta en frecuencia en amplitud y fase de los transductores en tiempo real. Hacen de este dispositivo sea ideal en la adquisición de datos fiables y precisos.



Por otra parte se ha mejorado la facilidad para usar y crear nuevas configuraciones de análisis sin anular las prestaciones y capacidades existentes hasta el momento, esta nueva característica se le denomina Smart Start.

BRUEL & KJAER IBÉRICA, S.A.

Más información haga click aquí

COLECTORES DE DATOS PORTÁTILES

Ge Energy Power Systems España, S.A. Presenta su gama de instrumentos portátiles diseñados para medir y recoger vibraciones y demás información de la maquinaria, como parte de un programa de mantenimiento predictivo.



Entre estos dispositivos encontramos el Snapshot™ para Windows® CE, un paquete de toma y análisis de datos portátil manual que es compatible con la plataforma de Software System 1®. Este sistema de colector de datos portátil brinda dos canales completamente funcionales y un tercer canal para las entradas de fase y velocidad.

Por otra parte se encuentra el Snapshot IS que ofrece una toma y análisis de datos intrínsecamente seguros, además cuenta con una entrada de fase y una entrada de señal dinámica, y es el único recolector de datos del sector de pequeño tamaño y peso ligero, en esta escala que dispone de una operación segura intrínseca y la habilidad para capturar no sólo lecturas estáticas sino también formas de ondas, vectores, información de fase y espectro. El instrumento utiliza el sistema operativo Microsoft® Windows® CE, y trabaja con el software System 1®, ofrece también una interfaz de usuario consistente con la de su homólogo mayor de 2 canales, Snapshot CE.

GE ENERGY POWER SYSTEMS ESPAÑA, S.A.

Más información haga click aquí

ACELERÓMETROS Y MÓDULOS IT



WILCOXON Research, Inc. Empresa con más de cuarenta años de experiencia, representada en España por TÉCNICAS Y SERVICIOS DE INGENIERÍA, S.L.- TSI, presenta su línea de productos para Medida de Vibraciones y Protección de Maquinaria basada en Acelerómetros y módulos de protección de maquinaria iT. La serie iT consiste en unos transmisores de vibración con filtros HP y LP configurables, con capacidad de adquisición de señales dinámicas, que entregan una salida proporcional analógica y admiten montaje sobre raíl DIN. Estos módulos en conjunción con la gama de acelerómetros de altas prestaciones, son la solución ideal para protección de vibraciones de maquinaria, tanto para aplicaciones de baja frecuencia como de alta frecuencia o rodamientos.

TÉCNICAS Y SERVICIOS DE INGENIERÍA, S.L. - TSI

Más información haga click aquí

BARRERAS DE SEGURIDAD

Carlo Gavazzi, S. A. Proporciona las nuevas series SB4B, SB4E y SB4M que suministran una solución flexible con barreras de seguridad que se adaptan a las demandas de los diferentes tipos de industria. En cualquier situación donde se use maquinaria industrial hay que proteger la zona peligrosa de acción de la misma. Las soluciones tradicionales, adoptan un módulo de seguridad externo que es complicado y costoso.



Con las nuevas barreras de Carlo Gavazzi se elimina este punto, consiguiendo una solución efectiva, sencilla de montar y fiable.

Las barreras de seguridad SB4B, SB4E y SB4M están diseñadas para uso independiente sin necesidad de conectar a un PC. Entre sus características cabe destacar las funciones EDM de monitorización del equipo externo y supresión fija-flotante. La configuración es muy sencilla mediante interruptores DIP integrados en la carcasa.

CARLO GAVAZZI, S. A.

Más información haga click aquí

INTERRUPTORES AUTOMÁTICOS MAGNETOTÉRMICOS Y DIFERENCIALES

International Capacitors, S.A. ofrece su extensa gama de interruptores automáticos para carril DIN. Protección Magnetotérmica y diferencial. Los detalles técnicos de cada uno de ellos son:

- Magnetotérmicos series BKN y BKN-b: Polos 1P, 1P+N, 2P, 3P, 3P+N y 4P. Curvas de disparo B, C, D. Corriente de 1 ~ 125A. Poder de corte de 3, 6 y 10 kA para 230 ~ 400 Vca. Disparo magnetotérmico. Montaje en carril DIN de 35mm. Opcional contacto auxiliar montaje lateral.



- Diferenciales serie RKN: Polos 2 (1+N) y 4 (3+N). Corriente nominal 25, 32, 40 y 63 A. Sensibilidad 30, 100 y 300 mA. Protección de fuga a tierra. Disparo por relé electromagnético. Montaje en carril DIN de 35mm.

- Magnetotérmicos Diferenciales serie RKP: Polos 1+N. Protección por fuga a tierra y por sobrecorriente. Curvas de disparo magnetotérmica B, C, D. Corriente nominal 3, 6, 10, 16, 20, 25 y 32A. Sensibilidad 30, 100 y 00 mA. - Disyuntores serie BKD: Polos 1P, 2P, 3P y 4P. Corriente nominal 40, 50, 63, 80, 100 y 125A. Tensión 240 / 15 Vca. Montaje en carril DIN de 35mm.

Ofrece también Ferritas de choque. Las ferritas o choques de salida pueden usarse en combinación con los filtros de red para disminuir la perturbación electromagnética. Son eficaces ante las perturbaciones radiadas por los cables de control, líneas de datos, receptores de radio o televisión situados cerca de la instalación.

INTERNATIONAL CAPACITORS, S.A.

Más información haga click aquí

TRANSMISORES DE VIBRACIÓN

Sensotec Instruments, S.A. Presenta los transmisores de vibración de su representada Hansford sensors. Este dispositivo ofrece una simple instalación de sensores de vibración con salida directa de 4 a 20 mA fijándolos a la estructura a controlar, obteniendo directamente la medida de vibración proporcional a sus parámetros de salida, la cual se puede conectar si ningún otro elemento adicional, a un PLC, sistema de adquisición de datos, indicador o control, esta información es imprescindible para el mantenimiento preventivo de la instalación permitiendo corregir desalineaciones o cambiar los cojinetes antes que se produzca una rotura o deterioro.

Este dispositivo es ideal para utilizarlo en grandes ventiladores, motores y alternadores, bombas centrifugas, cintas transportadoras, entre otros.



SENSOTEC INSTRUMENTS S.A.

Más información haga click aquí

SENSOR LINEAL

Fegemu Automatismos, S.L con la incorporación del ParCon, Baumer Electric ha ampliado la familia de sensores lineales, una serie compuesta por dos versiones de conmutación y otra analógica con óptica lateral o frontal satisfaciendo así todas las necesidades. El nuevo sensor se caracteriza por un campo de medición homogéneo, con una anchura de 24 mm formado por haces paralelos. Esto significa que la posición del objeto dentro del campo de medición no influye en absoluto en los resultados de la medición, lo que permite un posicionamiento preciso de los bordes de rollos en la versión analógica, a pesar de la desviación de la altura; permite determinar las anchuras del objeto independientemente de su posición o la posición del borde superior del montón que se va a medir, este resultado se visualiza en modo de señal analógica fácil de procesar (4...20 mA) con una resolución de 0,1 mm. La versión de conmutación del ParCon se puede utilizar como controlador de productos defectuosos, como contador para sistemas de llenado de pequeños componentes o como controlador para manipuladores automáticos.



Gracias a la frecuencia de escaneado de 4 kHz, se pueden detectar piezas de hasta 0,5mm que se mueven rápidamente. Además, el tamaño del objeto mínimo que se pretende detectar se puede definir con la ayuda de un sencillo proceso de aprendizaje.

FEGEMU AUTOMATISMOS, S.L.

Más información haga click aquí

MEDIDORES DE VIBRACIONES

Sensing, S.L. especialista en el campo de la automatización industrial, control de calidad, integración de sistemas y el ensayo de piezas y vehículos u otros objetos móviles. Ofrece en el mercado industrial, Los medidores de vibraciones VM12 y VM15. Estos son dos medidores portátiles para una medida rápida de vibración, los equipos se componen de acelerómetro con soporte de imán, cable de conexión y visualizador compacto.



Se basa en la idea de un polímetro, que muestra el valor de vibración en una pantalla de display líquido de bajo consumo.

Además se pueden alimentar por baterías, convirtiéndose en equipos completamente autónomos, que permite medir vibración en aceleración, velocidad y desplazamiento, además de la temperatura.

SENSING, S.L.

Más información haga click aquí

CERRADURA MINIATURA



Beltronica, S.A. presenta la cerradura miniatura modelo L100 de su representada Eurolocks, S.A.

Esta cerradura de fondo inferior a 30 mm, se presenta en versiones de uno ó dos contactos inversores, con giros de llave a 60 ó 90°, dos copias de llave en su versión Standard, y con salidas de las mismas en la 1ª y 2ª posiciones ó únicamente en la 1ª.

Admite hasta 200 combinaciones de llaves diferentes, pudiéndose suministrar en grupos amaestrados en parejas o en tríos. El taladro necesario para su colocación es de 16mm. y sus contactos permiten el paso de 5ª a 115VAC, y pueden cortar hasta 3ª de carga resistiva a 50VDC.

BELTRÓNICA, S.A.

Más información haga click aquí

ACELERÓMETROS PARA ALTA TEMPERATURA

En multitud de ocasiones las necesidades de un ensayo obligan a tomar medidas en puntos cuya superficie se encuentra a elevada temperatura, como motores, sistemas de escape o de frenado. Por este motivo, Álava Ingenieros y PCB Piezotronics presentan su gama de acelerómetros para trabajo a alta temperatura. Capaces de trabajar hasta a 482°C, estos sensores están fabricados con materiales especiales capaces de soportar temperaturas de manera indefinida donde un sensor común sería totalmente inservible, conservando intactas sus prestaciones en todo momento. Al mismo tiempo, conservan unas dimensiones y peso reducidos para que la afectación sobre el comportamiento vibratorio del sistema sea mínima.

- Acelerómetros de alta temperatura tipo ICP: Capacidad de trabajo hasta 163/482°C. Desde 2 gramos de peso. Rango de frecuencia desde 0.7Hz a 18kHz. Sensibilidades desde 10mV/g hasta 100mV/g. Cuerpo construido en titanio de alta resistencia. Modelos 320C15, 320C18, 320C03, 320C33.
- Acelerómetros de alta temperatura tipo carga: Capacidad de trabajo hasta 482°C. Desde 30 gramos de peso. Rango de frecuencia hasta 5kHz. Sensibilidades desde 10pC/g hasta 100pC/g. Cuerpo construido en Inconel. Modelos 357B61, 357B71, 357B72, 357B73.



ÁLAVA INGENIEROS, S.A.
[Más información haga click aquí](#)

VISUALIZADORES DE SEÑALES DE PROCESO

Isurki ofrece sus visualizadores de señales de proceso de la series YA5000 e YA1000, con las siguientes características:

- Construcción modular configurable por el usuario. El kit está compuesto por los siguientes módulos: caja con panel frontal y teclado, módulo de alimentación en c.c. o c.a., tarjeta de entrada, tarjeta de salida a relés, tarjetas de salida analógicas, tarjeta de comunicaciones digitales.
- Alimentación: 60-264 Vca o 9-60 Vcc.
- Dimensiones frontales: 96x48 o 72x36 mm.
- Tipo de display: 4 dígitos simple o doble (con subdisplay para visualización de los umbrales de alarma).
- Rangos de entrada: Vcc, Icc, Vca, Ica, temperatura, resistencia, células de carga.
- Rangos de salida analógica con separación galvánica: Vcc, Icc.
- Tarjeta con 3 relés configurables.
- Tarjeta con comunicaciones digitales RS232 o RS422/485.



ISURKI, S.L.
[Más información haga click aquí](#)

VISUALIZADOR GIGANTE



El empleo de displays de alta luminosidad y de una técnica exclusiva que concentra la luz en cada dígito, hace que estos visualizadores gigantes sean visibles desde 100 mts. para el modelo Super gigante. Gracias a un gran angulo de visión e iluminación propia, son idóneos para zonas altas y de poca ó nula iluminación ambiental, como grúas puente. Admiten todo tipo de entradas, pudiendo configurarse la escala y punto decimal. Los tamaños son de 100 y 180 mm. de altura. Su presentación es en caja metálica estanca muy robusta y totalmente orientable.

KRENEL ELECTRÓNICA, S.L.
[Más información haga click aquí](#)

VISUALIZADOR DIGITAL

Fagor ofrece el Visualizador “TrueVision” Innova 40i, uno de los mejores visualizadores digitales de cotas del mundo por su diseño y prestaciones. Fácil de manejar y absolutamente fiable, representa un nuevo avance tecnológico en los sistemas de medición y control para máquina herramienta. Con su exclusiva pantalla TFT a color es posible realizar simulaciones en 3D de la pieza programada, con una incomparable visión desde cualquier ángulo; un salto cualitativo con respecto a las pantallas LCD existentes en el mercado. El visualizador Innova 40i, que gracias a la tecnología que FAGOR incorpora a sus CNC’s, puede personalizarse mediante parámetro, para adaptarse a fresadoras, mandrinadoras, tornos, rectificadoras y aplicaciones generales para mostrar tanto los gráficos de ayuda como las prestaciones correspondientes a la aplicación elegida. Con este novedoso “TrueVision”, la actual gama de modelos de la serie Innova 10i, 20i, 30i se completa con un producto que marca la diferencia ante otras ofertas, reforzando la posición de liderazgo que FAGOR mantiene desde hace mucho tiempo.



FAGOR AUTOMATION S. COOP.
[Más información haga click aquí](#)

PANTALLAS TÁCTILES PARA PLC

Delta, representada en España y Portugal por Mecánica Moderna, presenta su serie DOP-A de displays táctiles industriales. Las pantallas DOP-A son multiprotocolo y compatibles con la práctica totalidad de PLCs populares del mercado, a los que se pueden conectar mediante puertos RS232 o RS422/485. La carga de programas se puede realizar también a través del conector USB integrado. Las aplicaciones se pueden copiar sobre pen-drive USB o tarjeta SM, pudiendo así - si se desea - prescindir del PC para la carga de las mismas. Hay también disponibles diversas tarjetas de expansión, como el módulo Ethernet o la carta de E/S. Entre sus prestaciones figuran las funciones de macro, el soporte de hasta 8 idiomas de usuario, las subventanas, el reloj de tiempo real incorporado, la carga de recetas, el salvapantallas, y la posibilidad de conectar una impresora por el puerto USB. El software editor de pantallas es gratuito y puede descargarse libremente de Internet. Las DOP-A están disponibles en tecnologías STN, FSTN o TFT, con resoluciones de 640 x 480 o de 320 x 240 pixels. Existen versiones desde 16 niveles de gris hasta una paleta de 65.536 colores.



MECÁNICA MODERNA, S.A.
[Más información haga click aquí](#)



PANTALLAS ELECTRÓNICAS PARA VISUALIZACIÓN DE DATOS

Comunicación y Control Electrónico, S.A. es una empresa de ingeniería, dedicada principalmente al desarrollo y fabricación de sistemas de visualización y señalización. Sus áreas de negocio son:

- Pantallas de leds para todo tipo de señalización industrial.
- Autopistas, peajes, parking, gasolineras, automatización...
- Todo tipo de interface para conexión a PLC.
- Diferentes tamaños y colores.
- Pantallas a medida incluso con protocolos de comunicación del cliente.



COMUNICACIÓN Y CONTROL ELECTRÓNICO, S.A.
[Más información haga click aquí](#)



Distribuidor exclusivo

Euro Bearings Spain S.L.

Pol. Les Guixeres · c/ Plástico, 12
08915 Badalona (Barcelona)
Tel. +34 93 303 78 60
www.eurobearings.net
ventas@eurobearings.net



[Más información haga click aquí](#)

VISUALIZADOR GRAN TAMAÑO TRICOLOR

LARTET presenta dentro de su gama de visualizadores industriales, la nueva familia de visualizadores tricolor (Rojo, Verde y Amarillo). Versiones con entrada analógica de proceso o temperatura, línea serie RS-232/RS-485 y próximamente también disponibles para los modelos de entradas digitales, Ethernet, Profibus-DP y Wifi. El cambio de color se modifica automáticamente según el valor que se visualiza y es totalmente programable por el usuario. Versiones de 1 ó 2 caras, tensión de alimentación a 230VAC o 24VDC y posibilidad de incorporar la unidad de medida a la derecha en leds o vinilo adhesivo blanco. La gama tricolor complementa los modelos numéricos de color rojo que están disponibles en tamaños de dígito de 57, 100 y 250mm. Los tipos de control disponibles para los modelos numéricos son:

- Entrada analógica proceso (±10V, ±20mA), entrada analógica temperatura (Pt100, Termopares J, K, T).
- Línea serie RS-232/RS-485. Protocolos: Modbus, ASCII, Host-Link, S7-200.
- Entradas digitales (BCD, Contador, Tacómetro, Cronometro, Binario).
- Ethernet (TCP/IP, Modbus/TCP).
- Profibus-DP.
- Wifi (TCP/IP, Modbus/TCP).



LARTET
[Más información haga click aquí](#)

ACOPLAMIENTO FLEXIBLE DE HÉLICE PARA TRANSMISIÓN MECÁNICA

En RS podrá encontrar una amplia gama de acoplamientos para transmisión mecánica.

Entre ellos, queremos destacar los acoplamientos de hélice (Flexbeam) de Ruland, los cuales ofrecen una solución rápida para muchas aplicaciones garantizando la transmisión del par de torsión con juego cero, sin necesidad de mantenimiento, y todo ello a un coste reducido. Dichos acoplamientos están fabricados de una sola pieza de aluminio utilizando un sistema de corte helicoidal el cual permite un desalineamiento de los ejes transmitiendo el par de torsión.



AMIDATA, S.A.

Más información haga click aquí

EJE CARDAN



Cardyren S.L. ofrece el modelo 98 de un nuevo eje cardan producido por GEWES. Es uno de los más grandes producidos por la marca.

Este nuevo eje se caracteriza por su gran capacidad de trabajo y rendimiento en aplicaciones industriales.

Acepta cargas con un par nominal de 155.000 Nm, un par máximo 210.000 Nm, y un par alternativo o intermitente de 80.000 Nm.

Se produce en bridas DIN de diámetro 350, 390 y 435mm, y tiene un diámetro de rotación de 370mm. Disponibles en versiones extensible, fija o versión extracorta con longitudes desde Lz= 1090mm.

Este nuevo modelo se incorpora a la amplia gama de ejes cardan de la marca alemana que recientemente cumplió su 60 aniversario, y cuyos productos se han caracterizado por ser líderes mundiales en calidad.

CARDYFREN, S.L.

Más información haga click aquí

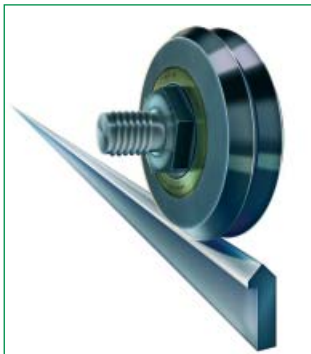
GUIADO LINEAL

La Tecnología™ de Movimiento DualVee - DMT – ha sido utilizada con éxito en aplicaciones industriales de guiado lineal durante más de 30 años. Como parte integral de la gama de productos HepcoMotion®, ha demostrado ser una opción popular en los mecanismos de guiado sin fricción, típicos en unidades de manipulación y maquinaria de embalaje que no requieren la altísima precisión que ofrece el sistema GV3 de HepcoMotion®.

Esta tecnología de guiado lineal es ahora más flexible e incluso más asequible.

Como antes, el sistema está formado de tres componentes básicos – guías, ruedas y casquillos. Para cargas bajas y en aplicaciones donde el coste es un factor importante, la gama ahora incorpora nuevas ruedas recubiertas de polímero que se complementan con una opción de rodillos recubiertos de polímero que funcionan con las guías planas. Otra opción es el nuevo MinVee®, un sistema de guiado en miniatura que utiliza ruedas de polímero o de acero y la guía de doble canto de menor tamaño.

Se ha incrementado la capacidad de carga de las ruedas en toda la gama hasta en un 40% en la mayoría de los casos. La unión de las guías DualVee® se consigue fácilmente, obteniendo prácticamente cualquier longitud de guía. Las guías de simple canto pueden ser suministradas en longitudes estándar o según las necesidades del cliente de hasta 6 m en un solo tramo. El sistema DualVee® es un 50% más silencioso y también es significativamente más barato de instalar, ya que no se necesitan superficies rectificadas.



HEPCO ESPAÑA

Más información haga click aquí

SOFTWARE PARA LA GESTIÓN INTEGRAL DE LA PRODUCCIÓN

SIGAT® es un software modular desarrollado por ASTI, para la gestión integral de la producción. Su concepción modular le permite gestionar tanto pequeños procesos como grandes cadenas de producción. Este software modular posibilita interactuar con todos los sistemas de comunicación existentes en el mercado, como pueden ser: Protocolo Ethernet. Redes inalámbricas: WIFI y otros estándares de radio. PLCs de control. Buses de campo: Profibus, Interbus, CAN Devicenet, ...

Y además el software SIGAT® permite la lectura de los distintos sistemas de identificación, tales como: Códigos de barras, códigos bidimensionales, RFID, etc.

Desde el punto de vista informático, utiliza las últimas tecnologías aplicadas a la gestión física de procesos, automatizando de forma selectiva cada una de las funciones a desempeñar.

Algunas de las aplicaciones desarrolladas por ASTI con su software modular SIGAT®, para la gestión de los procesos son las siguientes: 1.- Visualización en pantalla de las operaciones a realizar en los distintos puestos de trabajo, en función de la referencia y el puesto. 2.- Registro mediante pokayokes en cada puesto del proceso de una línea. 3.- Control y registro de las operaciones realizadas en cada puesto, consiguiendo la completa trazabilidad del proceso. 4.- Control de líneas productivas y monitorización de las mismas. 5.- Sistemas de captura de datos y enlaces directos a máquinas.



AUTOMATISMOS Y SISTEMAS DE TRANSPORTE INTERNO, S.A.

Más información haga click aquí

SISTEMA DE LAVADO BIOLÓGICO SIN DISOLVENTES

Coll Vilaró ofrece Smart Washer, sistema de lavado de piezas y frenos sin disolvente, con PH neutro, sin residuos tóxicos, totalmente ecológico y de fácil mantenimiento. Se trata pues de un sistema eficaz y seguro. El líquido, para más comodidad del usuario, se calienta a 40 grados centígrados.

Todo ello bajo el cumplimiento de la norma ISO 14001.



COLL VILARÓ, S.A.

Más información haga click aquí

CIERRES DE TRINQUETE CON LLAVE DE TUBO

La nueva línea de Cierres de Trinquete Southco® PT con llave de tubo ofrece un mayor nivel de seguridad en aplicaciones simples con un cierre de trinquete. Presenta un rendimiento óptimo gracias a su cierre con tambor de 7 pasadores y sus llaves tubulares, proporcionando una solución asequible que hace más difícil la rotura del cierre.

Las diferentes opciones de trinquete y casquillos satisfacen una amplia variedad de configuraciones de puertas para armarios, en aplicaciones tales como industriales, electrónicas o en equipamientos médicos, así como en aplicaciones de consumo, mobiliario, vehículos de recreo, o equipos expendedores para consumo de autoservicio.

Esta línea de producto combina la durabilidad de los casquillos en fundición de zinc con la elegancia del acabado cromado. Los trinquetes estándar sin gancho son ideales para aplicaciones con puertas oscilantes. Los trinquetes con gancho integrado han sido ideados para aplicaciones con puertas deslizantes.

Los usuarios pueden elegir entre una cerradura común para todos los cierres, una cerradura diferente para cada cierre o miles de cerraduras personalizadas.



SOUTHCO, S.A.

Más información haga click aquí

REDUCTORES PLANETARIOS DE PRECISIÓN

Los reductores planetarios de la serie GE-Economy de la marca SERVOTAK, que comercializa Axis Automation, SL, ofrecen juego controlado y alto rendimiento, por lo que son adecuados en máquinas accionadas mediante servomotores que trabajan en servicio continuo o intermitente. No necesitan mantenimiento gracias a una lubricación de por vida. Deparan alta rigidez a la torsión y un par de aceleración elevado gracias a su diseño robusto y una geometría del dentado optimizada. Disponibles en ratios desde i=3 hasta i=1000 en 6 tamaños de reductor.

SERVOTAK dispone de la gama mas completa del mercado en reductores para servomotores. Desde el reductor mas sencillo y económico hasta reductores de precisión para robótica y máquinas a CNC donde la repetibilidad de posicionado es esencial. Nuestros clientes compran el modelo mas ajustado a sus requisitos de proyecto y pagan justo lo que necesitan.

La experiencia acumulada durante años en el diseño y fabricación de reductores de precisión, así como el conocimiento de las nuevas técnicas de fabricación de componentes, calidad de materiales, mecanizado de precisión, ...etc, nos da la posibilidad de ofrecer a nuestros clientes soluciones especiales para aeronáutica, alimentación, automóvil, farmacia, máquinas a CNC especiales, militar, nuclear, robótica, packaging y un largo etc.



AXIS AUTOMATION, S.L.

Más información haga click aquí

CORREAS DE DISTRIBUCIÓN DE DENTADO SEMI-REDONDO

Las correas dentadas Super-Torque tienen los dientes de perfil redondeado lo que permite una distribución de la tensión de la carga de forma uniforme en todo el dentado.

El diente de la correa engrana en la polea sin ninguna interferencia produciendo un efecto de compresión en el dentado de la misma casi perfecto.

Esta innovación en el diseño y el uso de avanzados materiales sintéticos, confieren a las Super-Torque un funcionamiento suave, preciso y silencioso así como una capacidad de carga y de transmisión de potencia excepcionales.

Gracias a ello las correas Super-Torque pueden cubrir un amplio rango de aplicaciones donde se requiera transmitir un alto par e incluso les posibilita ser utilizadas como alternativa a las cadenas u otros sistemas de transmisión, más costosos y pesados.

Las Super-Torque están disponibles en anchuras que van desde los 4 hasta los 120 mm.

PERMARIN, S.A.

Más información haga click aquí

CIERRES INDUSTRIALES Y ACOPLAMIENTOS FLEXIBLES DE PRECISIÓN

Starco Control presenta una nueva serie de cierres universales y regulables de gran calidad y bajo coste.

Ofrece también los acoplamientos flexibles de precisión.

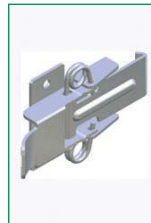
Los cierres industriales están contruidos en acero y tratamiento Eco-Zin.

Han sido diseñados para cierres industriales, armarios, puertas, maletas de seguridad, maquinaria en general, etc.

En cuanto a los acoplamientos flexibles de precisión destacar que están contruidos con aleación de aluminio templado y anodizado. También en acero inoxidable. Son elementos esenciales para la transmisión de movimiento y unión de ejes en sistemas de medición, control y accionamientos de precisión.

Otros detalles a destacar son: rigidez de torsión. Sin juego. Sin mantenimiento. Capacidad de absorción de errores de alineación de los ejes.

Pueden operar hasta 18.000 R.P.M.



STARCO CONTROL

Más información haga click aquí

DATALOGGER PARA CONTROL DE TEMPERATURA

La empresa Osaka, S.L. presenta su práctico e innovador instrumento de medición TERMO-LOGGER USB, un pequeño datalogger para supervisar y registrar la temperatura, el cual se caracteriza por su diseño compacto que integra un display numérico y la facilidad de transmitir de registro datos automáticamente a su software de gestión incluido que esta diseñado específicamente para dar respuesta a las demandas del registro con un rango mas amplio en aplicaciones complejas para temperatura ambiente. Sus principales características son:

- Altas prestaciones a bajo coste
- Gran resolución de 16 bits (0.1 °C)
- Rango de temperatura de -40°C hasta 80°C
- Precisión de 0.3°C
- Capacidad de memoria de 16.000 muestras.
- Velocidad de lectura de 1 muestra por segundo.
- Incorpora reloj a tiempo real y calendario (GMT).
- Software incluido.



Todas ellas lo convierten en una solución ideal para aplicaciones en servicios de transporte para conservación, almacenamiento de productos, medicamentos y equipos de alta tecnología.

OSAKA, S.L.
[Más información haga click aquí](#)

ANALIZADOR DE RED



La compañía Electromediciones Kainos S.A. especialista en instrumentos de medida eléctrica, ofrece en el mercado su nuevo analizador de red K21, con alimentación a 230V AC 50-60 Hz. desarrollado para funciones en general que no requieren especificaciones especiales. Este es un instrumento de media que permite obtener información de las redes a donde se utilice de manera fácil y eficaz, con su diseñado compacto para montaje en panel de 96 x 96 mm y sus 5 display separados que muestran simultáneamente los valores de fase y totales, además de ofrecer que las medidas son en sus cuadrantes en valor eficaz y con separación galvánica. Lo convierten en un equipo óptimo de medida eléctrica.

ELECTROMEDICIONES KAINOS, S.A.
[Más información haga click aquí](#)

AMPERÍMETRO PARA MEDIDA DE MUY BAJA CORRIENTE

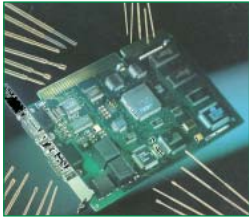


Ramem, SA, empresa dedicada al diseño y fabricación de instrumentación científica, ha desarrollado un amperímetro de referencia EL-5010, de muy bajo límite de detección y muy bajo ruido para aplicaciones de instrumentación científica el cual es fácilmente automatizable para comunicarlo con otros equipos, siendo ideal para medidas de corrientes muy débiles a alta tensión gracias al sistema de comunicación inalámbrica Zig-Bee y su disposición de alimentación a la red o por batería, para medidas embarcadas. Entre sus características principales se resaltan su resolución de media 0.1fA (10-16 A), ruido 0.15 fA RMS, el rango de +/- 999.9 fA ampliable a +/-99.99 pA, con la facilidad de comunicaciones digitales RS485 y USB. Por otra parte cuenta con una salida y entrada analógica auxiliar de 0-10V para controlar equipos externos y cuenta con ajuste de offset y ganancia.

RAMEM, S.A.
[Más información haga click aquí](#)

PUNTAS DE CONTACTO

La empresa Dotest, S.L. de su representada marca PTR Messtechnik, presenta su gama de puntas de prueba utilizadas para testear circuitos impresos con o sin componentes electrónicos, así como cualquier elemento relacionado con el cableado eléctrico. Este dispositivo es ideal en aplicaciones de comprobación de la conductividad eléctrica entre los diferentes tipos de conectores del mercado además es aplicable en el campo del control y la regulación asegurando el control de calidad, brindando la mayor fiabilidad posible y por consiguiente garantizar la conducción eléctrica en todos los elementos implementados, cumpliendo los requerimientos según la Norma ISO 9001.



DOTEST, S.L.
[Más información haga click aquí](#)

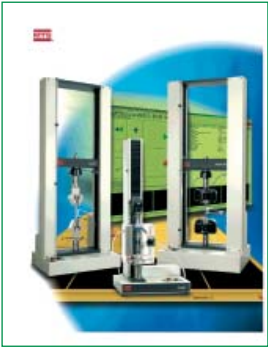
ANALIZADOR DE GASES

Ingeniería Térmica Bilbao, S.L. Empresa especialista en procesos térmicos, presenta su analizador de gases Mgas para montaje en la pared, un dispositivo que tiene como función el control de gases, entre los que se encuentran el monóxido de carbono, dióxido de carbono, hidrogeno, metano, entre otros. Este equipo cuenta en sus principales herramientas, el poder calcular la temperatura y el carbonlevel a partir de los componentes del gas medido, además de su calibración automática de cero y gas de prueba gas y salidas analógicas para grabador. En sus especificaciones técnicas, se destacan la facilidad de montaje, diseño compacto con dimensiones pequeñas y liviano peso de 12.5 Kg, con protección categoría IP 20 nach IEC 529 y forma de operación con alimentación de 230V +/- 10% / 50-60 Hz. se resalta también su amplio rango de medidas dependiendo el gas que se este censado.



INGENIERÍA TÉRMICA BILBAO, S.L.
[Más información haga click aquí](#)

MÁQUINAS ELECTROMECÁNICAS



La empresa americana MTS Systems Corporation, representada en España y Portugal por la firma Sistemas de Ensayo de Materiales, S.A., presenta la nueva serie MTS Insight de máquinas electromecánicas (dinamómetros). Los sistemas MTS Insight son sistemas completos de ensayo, que ofrecen una rigurosa calidad e incrementan la eficiencia de los ensayos de materiales proporcionando información precisa rápidamente, esta maquinaria combinan tecnología mecánica y electrónica de vanguardia, con el soporte lógico referencia en este mercado TestWorks4®, para proporcionar un sistema de ensayos preciso y flexible. El MTS Insight está especialmente recomendado para ensayos de tracción, flexión, cortadura, deslaminación y demás ensayos mecánicos de materiales, desarrollo de producto y laboratorios de control de calidad. Actualmente, los sistemas disponibles lo están para capacidades máximas de 1, 2, 5, 10, 30 y 50 KN en versión de sobremesa, y de 100, 150, 200 y 300 KN en versión de suelo. Existe una amplia variedad de accesorios disponibles como; mordazas, extensómetros, simulación ambiental, etc., así como bastidores estándar extra-altos 1400mm.

SISTEMAS DE ENSAYO DE MATERIALES, S.A.
[Más información haga click aquí](#)

DATALOGGER Y TELECONTROL GSM

Electromatic Center, S.L. presenta la nueva Serie LAIKA-LK200 que combinan la función de datalogger con el telecontrol más eficaz gracias al módem GSM cuatribanda incorporado. Este dispositivo permite almacenar 20.000 registros de 4 entradas analógicas de 4-20 mA y 32 direcciones MODBUS-RTU es decir 720.000 registros en total, asociando a cada registro año-mes-día-hora-minuto-segundo. Las entradas se graban en la escala y frecuencia que configuremos, logrando generar registros adicionales cuando los valores de la señales salgan de rangos preestablecidos individualmente o bien cuando se active una de las 8 entradas digitales. La descarga de datos puede ser efectuada con conexión directa a su salida USB o a través de la red GSM. Además ofrece las funciones de telecontrol, como; envío de mensajes hasta a 8 números de teléfono grabados con buffer para 10 SMS, activación de 4 salidas a relé por recepción de SMS, ejecución de MACROS para activación de salidas a relé o mensajes, funciones de contador, caudalímetro, entre otras. La configuración de la unidad es sencilla, rellenando casillas en menús muy intuitivos que facilitan la instalación.

ELECTROMATIC CENTER, S.L..
[Más información haga click aquí](#)

HORNOS METROLÓGICOS



La empresa Megacal Instruments Ibérica, S.L. Presenta los nuevos hornos metrológicos portátiles HART SCIENTIFIC de la serie 914X, diseñados para un optimo rendimiento en el rango de -25 °C a 660 °C. Estos equipos se caracterizan a diferencia de los los hornos secos tradicionales para uso en campo, por incrementan la velocidad y la portabilidad sin comprometer parámetros metrológicos claves, como la estabilidad hasta ± 0,01 °C, uniformidad radial hasta ± 0,01 °C, uniformidad axial en 40 mm hasta ± 0,04 °C, efecto de carga hasta ± 0,006 °C y histéresis hasta ± 0,015 °C. Entres sus principales ventajas se resaltan y la facilidad de alcanzar los 660°C en menos de 15 minutos, además que cada modelo dispone de un termómetro incorporado, una pantalla LCD y una interfaz muy fácil de utilizar mediante menús. Las tareas programadas previamente y los puntos de calibración configurados pueden guardarse y recuperarse fácilmente, siendo muy útil en las calibraciones rutinarias y todas las entradas y conectores se encuentran ubicados en la parte frontal del equipo para un fácil acceso.

MEGACAL INSTRUMENTS IBÉRICA, S.L.
[Más información haga click aquí](#)

DINAMÓMETROS

Starco Control, SCP, empresa especializada en fabricar y comercializar contadores y elementos de precisión, control y medición. Presenta su nueva gama de dinamómetros digitales de la serie CH-HCB. Estos instrumentos se caracterizan por su gran calidad y bajo coste, con un rango de medida que va desde 15 Kg hasta 200 Kg, cuenta con display de LCD grande de 11mm, la opción de indicación del peso ya sea en kilos, libras y newton. Entre sus principales ventajas se destaca su sistema mantenimiento de pesada, con data-hold, e incluye cinta métrica extraíble, gancho acero inoxidable y protección ip65, además opera con un mecanismo de autodesconexión pasados 3 minutos y alimentación con baterías.



STARCO CONTROL, SCP
[Más información haga click aquí](#)

Antonio Cachinero y Asociados. S.L., especialista en la fabricación de todo tipo de contenedores para mercancías sólidas, así como estructuras en acero como en aluminio para aplicaciones especiales, presentó en su stand de la reciente feria de SICUR, su gran variedad de productos, en donde se destacaron su amplia gama de contenedores, caracterizados por su diversidad y gran tamaño para transportar equipos y piezas de gran volumen sensibles a golpes y temperaturas, peso ligero, amortiguación con cable o elastómero, resistentes a la humedad y a las vibraciones, de fácil manipulación con puente de grúa, forlift o con ruedas en superficies lisas.



Además todos los elementos empleados en su construcción están ensayados a lo largo de al menos tres años, garantizando su perfecto funcionamiento.

ANTONIO CACHINERO Y ASOCIADOS. S.L.

Más información haga click aquí

BARRERAS FLOTANTES



KWAZULU, ha presentado en SICUR, las nuevas barreras flotantes, pensadas para impedir entradas no deseadas en medios acuáticos.

Estas barreras están compuestas por múltiples cilindros flotantes rellenos con espuma marina que hace que sean totalmente insumergibles, aún cuando puedan tener alguna perforación. La superficie exterior está compuesta por una serie de líneas de pinchos de acero cuyas puntas están diseñadas especialmente para atravesar los cascos de embarcaciones ligeras. Además, el sistema de rotación de las barreras impide que se puedan atravesar cruzando sobre ellas.

Los cilindros pueden unirse entre sí para formar una barrera de la longitud deseada por el cliente, su sistema de unión de los cilindros flotantes permite que exista un margen de rotación de 360° entre ellos, con lo que la barrera se adapta al entorno requerido sin ningún problema.

Estos muros flotantes que Kwazulu tienen una fuerza de rotura entre las 10 y las 15 toneladas; por ello son prácticamente infranqueables por cualquier embarcación.

KWAZULU

Más información haga click aquí

TELEVIGILANCIA Y SEGURIDAD ELECTRÓNICA

La empresa ha presentado su nuevo catálogo de productos profesionales para instalaciones de vigilancia y seguridad para la empresa y el hogar. Como novedad destaca la creación de nuevas Soluciones Completas de Televigilancia y Seguridad Electrónica, resultado de la combinación de nuevos productos con los ya comercializados Servidores /Grabadores Web de Vídeo FlexWATCH.

Los Servidores / Grabadores Web de Vídeo FlexWatch de última generación, marca de la que INTPLUS es representante oficial para España y Portugal, ofrecen la posibilidad de poder supervisar y controlar su casa o negocio a través de INTERNET, en todo momento y desde cualquier lugar.

Simplemente se necesita una conexión ADSL o UMTS (3G) en el lugar vigilado; y conectarse para ver las cámaras desde cualquier ordenador, teléfono móvil o PDA, en cualquier momento, desde cualquier lugar del mundo y sin necesidad de tener instalado ningún software adicional.

Algunas de las nuevas Soluciones Completas de Televigilancia y Seguridad Electrónica que proponen son:

- Solución Completa de protección total.
- Solución completa control de accesos con verificación visual.
- Solución completa supervisión TPV y control domótico para comercios.

INTEGRACIÓN DE NUEVAS TECNOLOGÍAS, S.L. – INTPLUS, S.L.

Más información haga click aquí



TAC, marca especialista en la automatización y control de edificios de Schneider Electric, trabaja para aumentar el control y la seguridad tanto de las personas como de los bienes de la instalación. Los productos de TAC están basados en tecnologías estándares: TCP/IP, LonWorks®, BacNet, y Ethernet. Las novedades presentadas por TAC en Sicur son:

- Sistema de detección de incendios. Los sistemas de detección de incendios de TAC han sido diseñados para las condiciones más extremas y los ambientes más diversos.
- TAC Vista 5.0. TAC Vista 5.0 es un sistema de supervisión y control capaz de integrar todos los subsistemas de control existentes en el edificio, basándose en protocolos de comunicación y software estándar.
- TAC Vista Security. TAC Vista Security proporciona todas las prestaciones para integrar puntos de supervisión y control en el Software de gestión técnica Vista 5.0.
- Circuito Cerrado de Televisión CCTV. Los sistemas de gestión de vídeo digital son capaces de trabajar con las más diversas tecnologías de vídeo del mercado. TAC es pionera en este tipo de sistemas híbridos, gracias a los cuales el usuario puede aprovechar las cámaras existentes en su instalación y ampliar con tecnología IP.
- DS RealVue. Las soluciones de gestión de vídeo digital DS RealVue son las primeras grabadoras de vídeo digital en tiempo real que permiten trabajar con 32 cámaras simultáneamente en formato PAL, a 25 fps y a una resolución D1.
- Sistema de control de accesos TAC Inet Seven. INET Seven es un potente y robusto sistema de control de accesos que incorpora todas las funciones necesarias para cumplir los requerimientos de cualquier instalación.

SCHNEIDER ELECTRIC ESPAÑA, S.A.

Más información haga click aquí

LECTOR DE PROXIMIDAD

PRIMION DIGITEK, Empresa especializada en sistemas de control horario, control de accesos y ticketing.

En su reciente participación en la feria de GENERA 2008, presento entre sus novedades el lector PRYME-CRYSTAL, con teclado y módulo LEGIC Advant o MIFARE.

Este modulo de lectura sin contacto respaldado por tecnologías avanzadas, permite el control de acceso con tarjeta o llavero.

Además su atractivo diseño con superficie frontal de cristal con efectos de color definidos para iluminar y señalar la operación efectuada y su teclado de sensor capacitivo, garantizan la comodidad para el usuario, ya que el teclado se encuentra directamente detrás de la superficie de cristal pulido, y no esta expuesto al desgaste, por lo cual requiere muy poco mantenimiento.

PRIMION DIGITEK

Más información haga click aquí

LECTORES BIOMÉTRICOS

La empresa española de tecnología, Sistemas de Identificación y Mecanismos Electrónicos de Control, S.L. especializada en el sector de la identificación automática y captura de datos, ofrece entre sus novedosas soluciones, los LECTORES BIOMÉTRICOS. Estos son sistemas que cuentan con los equipos más modernos y gran capacidad de integración en cualquier sistema de seguridad y control, con múltiples funciones de reconocimiento como de huella dactilar, facial, escáner del iris, entre otras.

De esta manera la compañía busca optimizar y dar fiabilidad a la identificación dentro de los sistemas de control de acceso.



SISTEMAS DE IDENTIFICACIÓN Y MECANISMOS ELECTRÓNICOS DE CONTROL, S.L.

Más información haga click aquí

Peli products, S.A. Especialista en técnicas de seguridad y de maletas protectoras estancas y resistentes. A presentado sus recientes novedades de productos de alta calidad para los profesionales de los servicios de emergencia, en SICUR 2008, entre las cuales se destaca el sistema de iluminación para zonas remotas RALS 9450 de Peli products, este sistema combina la maleta Peli 1510 Carry on con un juego de 16 LED de 1W de potencia montado en un disipador térmico de aluminio, además su poste de aluminio alcanza una altura de 210 cm. y produce 1.280 lúmenes de luz, que permiten iluminar cualquier zona remota.



El sistema 9450 RALS se alimenta mediante una batería recargable con una duración máxima de 17 horas, capaz de funcionar a plena luminosidad durante 9 horas y que se recarga por completo en tan sólo 6 horas.

Es posible montar un difusor incluido para variar la concentración del haz, según se requiera un haz concentrado o uno difuso. El sistema es ideal para trabajos y operaciones prologadas de emergencia como las realizadas por los bomberos.

PELI PRODUCTS, S.A.

Más información haga click aquí

ROBOT PARA EXTINCIÓN DE INCENDIOS



Servetecno, SLL, en sociedad con Roboserv®, ofrecen en el mercado el LUF 60, un robot móvil diseñado y desarrollado para apoyar al cuerpo de bomberos a acercarse sin peligro al fuego y controlar de cerca las llamas, evitando el riesgo de inhalar gases tóxicos y sufrir quemaduras o contusiones en caso de derrumbamiento.

Muy útil en las labores de extinción de incendios en lugares extremadamente peligrosos y de difícil acceso para los bomberos como aparcamientos, túneles, instalaciones subterráneas, naves industriales, fábricas, plantas químicas.

Entre sus características el robot cuenta con un motor Diesel 104 kW, iluminación XENON 2 * 300 W, sus dimensiones son (2.3x1.35x2)m, su peso es de 2000Kg con una velocidad de 6Km/h y un control remoto con un alcance hasta 300 m.

SERVETECNO, S.L.L

Más información haga click aquí

CÁMARAS INTELIGENTES



La compañía Unitronics, S.A. ha presentado en Sicur, entre sus ultimas novedades, la nueva serie de cámaras inteligentes IRIS-E de MATROX, una línea de potentes dispositivos configurables gracias a su herramienta de diseño denominada Design Assistant, un intuitivo entorno de desarrollo integrado en la cámara, basado en diagramas de flujo, que permite crear una aplicación de visión en poco tiempo y sin tener conocimientos de programación, además proporciona acceso a un amplio conjunto de herramientas de procesamiento de análisis de imagen, altamente eficaz y probado en campo.

Por otra parte la cámara cuenta con sensores CCD monocromo de alta calidad, Shuter electrónico controlado internamente o mediante disparo externo, interfaz de red Ethernet, puertos de comunicaciones y un robusto diseño para uso industrial en una o dos piezas.

Es ideal para aplicaciones en la industria del automóvil, empaquetado, metrología, entre otras.

UNITRONICS, S.A.

Más información haga click aquí

FERIAS

AUTOMÁTICA 2008

A tres meses de abrir sus puertas AUTOMATICA 2008 sigue creciendo el salón monográfico internacional de robótica y automatización, AUTOMÁTICA, que enfoca principalmente la técnica de montaje y manipulación, la robótica, el procesamiento industrial de imágenes y las tecnologías correspondientes. Hasta la fecha se han reservado ya más de 31.500 m² de espacio expositivo. En AUTOMÁTICA 2008 se presentará por primera vez el proyecto de investigación SMERobotTM. El objetivo de este proyecto consiste en crear soluciones de automatización completamente nuevas para empresas de producción pequeñas y medianas. Paralelamente a AUTOMÁTICA tendrá lugar ya por tercera vez el 11 y 12 de junio de 2008 Robotik 2008, el mayor congreso organizado por el Foro VDI en el Centro de Congresos internacional de Múnich (ICM), muy cerca del recinto ferial. También el 11 y 12 de junio de 2008 se cita la DAGM 2008 (Agrupación Laboral Alemana de Reconocimiento de Modelos) en el ICM; un certamen organizado por la Cátedra de Comunicación Hombre-Máquina de la Universidad Técnica de Múnich. Aquí se reúnen los expertos de la investigación y la industria para un intercambio interactivo sobre el futuro del procesamiento industrial de imágenes. En la exposición especial “Plataforma de Innovación de Robótica de Servicios” presentarán las últimas innovaciones en la robótica de servicios internacional una docena de fabricantes, proveedores e institutos reputados de investigación de Europa y ultramar, junto con el instituto Fraunhofer IPA. En el Mechatronics Airport se presentarán ideas innovadoras, planificaciones y realizaciones de métodos mecatrónicos en un ambiente futurista de aeropuerto. Junto a las cadenas de valor añadido, se enfocará también la problemática de las interfaces dentro de la propia empresa y en la comunicación con los clientes. Los especialistas discutirán soluciones y métodos acreditados. La Communication Area, por último, tratará en foros de debate temas del sector que enfocan la aplicación. La institución ferial Messe München ha elaborado un innovador paquete que satisface las necesidades: en junio de 2008 tendrá lugar Intersolar por primera vez en Múnich y en parte paralelamente a AUTOMÁTICA. Mientras los expositores de AUTOMÁTICA ocuparán los pabellones A1, A2, B1, B2 y B3 **del 10 al 13 de junio**, Intersolar tendrá lugar poco después, del 12 al 14 de junio de 2008 en los pabellones C1, C2, C3, C4 y B4, B5 y B6. Con los accesos directos entre ambos salones, del pabellón B1 a C1 y del B3 al B4, se crearán importantes sinergias.

JORNADAS SOBRE ETHERNET INDUSTRIAL

HIRSCHMANN AUTOMATION AND CONTROL, líder mundial de equipamiento para redes Ethernet para aplicaciones de Alta Disponibilidad, continuando con su programa anual de seminarios organizará, en distintas ciudades, jornadas sobre Ethernet Industrial. Las sedes elegidas este año por Hirschmann para la realización de los seminarios serán **Pamplona (24 de Abril)**, **Valencia (8 de Mayo)**, y **Sevilla (22 de Mayo)**. Para asistir a estos seminarios gratuitos, es necesario registrarse. **HIRSCHMANN AUTOMATION AND CONTROL (REF.: 210) Para más información Tel.: 914 316 747**

IDINOVA 2008

Durante los días **7 al 9 de Mayo de 2.008**, se ha convocado en el Pabellón I la celebración de IDINOVA08, Feria de Investigación, desarrollo e innovación, a celebrar en el Palacio Ferial de la Provincia de Alicante, esta edición coincidirá con FUTURMODA08, Salón Internacional de la Piel, Maquinaria y componentes para el Calzado y la Marroquinería que se celebrará en el Pabellón II. Este certamen además reunirá lo mejor de INTERMOLDE y PROTODESING, y se celebró por primera vez en Feria Valencia en el 2.007, con unos resultados esperanzadores sobre el mismo ya que se contó con la presencia de 142 empresas con una ocupación de 5.000 metros y durante su celebración fue visitado por 5.000 profesionales.

INSTALMAT 2008

Instalmat celebrará su primera edición **del 14 al 17 de mayo de 2008** en el recinto de Gran Vía. InstalMat, de periodicidad bienal, tiene como principal objetivo ofrecer soluciones integrales a las necesidades de los profesionales de las instalaciones. Los pilares de su oferta son electricidad, agua, climatización, gas, energías renovables y telecomunicaciones, y se estructurará a través de doce sectores: aire acondicionado; calefacción; agua; gas; electricidad; domótica; telecomunicaciones; energías renovables; seguridad; regulación y control; herramientas de fijación y servicios.

EMO

Tras la muy exitosa EMO 2007, Deutsche Messe volverá a organizar en Hannóver la mayor feria mundial de máquinas herramienta en 2011 y 2013. Los contratos para organizar las ediciones de EMO de los años 2011 y 2013 en Hannóver fueron ya han sido firmados. El director gerente de la VDW, Helmut von Monschaw, dijo: “Con la edición de 2007, Hannóver ha demostrado que su recinto ferial reúne las condiciones óptimas para acoger una feria clave tan destacada como EMO”. El personal de Deutsche Messe ha mostrado una motivación extraordinariamente alta – y con ella una excelente tarjeta de visita. Los expositores y visitantes han expresado evaluaciones óptimas de EMO 2007. En Hannóver estamos en las mejores manos.

CÓMO SUSCRIBIRSE VEA TARJETA C

Para suscribirse a nuestra revista **AUTOMÁTICA Y ROBÓTICA** tan sólo es necesario que nos envíe la Tarjeta de Suscripción con sus datos.

La suscripción a la revista **AUTOMÁTICA Y ROBÓTICA** es **GRATUITA** y renovable automáticamente por períodos anuales. Los **GASTOS** de direccionado y envío **NO** están incluidos, éstos suponen tan sólo 20 euros al año.

Recibirá así todos los números de **AUTOMÁTICA Y ROBÓTICA**.

Además obtendrá **GRATIS** las dos ediciones anuales de **SECTOR INDUSTRIAL**.

Asimismo, se beneficiará de condiciones especiales en otros productos como el CD-ROM del Sector Industrial o las Guías Amarillas Industriales.

PARA AMPLIAR INFORMACIÓN

UTILICE LAS TARJETAS DEL LECTOR VEA TARJETA A 6 B

Si necesita más información sobre los productos y servicios que aparecen en esta revista tan solo ha de enviarnos cumplimentada la Tarjeta del Lector con los números de referencia que desea. Para ello existen TRES posibilidades:

- Envío por correo recortando la **Tarjeta del Lector A** de la parte de superior derecha.
- Si lo prefiere puede recortar y enviar por Fax al **914 263 332** la **Tarjeta del Lector B** de la parte inferior.

- También puede cumplimentar la Tarjeta del Lector por teléfono, marcando nuestro número de **Servicio al Lector: 914 316 747**. En horario de oficina.

Instrucciones para rellenar cualquiera de las dos Tarjetas de LECTOR:

- Cada anuncio y cada novedad disponen de un nº de referencia ➡ Información gratuita Ref. **071**
- Si desea **información adicional sobre uno o varios PRODUCTOS** aparecidos en la revista, indique cada una de las referencias que usted desee en la Tarjeta del Lector.
- La empresa o distribuidor de cada producto le hará llegar más información, catálogos, representante, documentación, precios....etc.

Todo ello sin coste ni compromiso alguno.

Departamento de la Empresa	01 Director General 02 Diseño de Productos 03 Diseño de Sistemas 04 Director de Producción 05 Control de Calidad 06 Mantenimiento 07 Otros Técnicos/Ingenieros 08 Jefe de Compras 09 Otros	Indique nº de Empleados	Actividad (máx. 2) <input type="checkbox"/> 01 Fabrica en España <input type="checkbox"/> 02 Exporta <input type="checkbox"/> 03 Importa <input type="checkbox"/> 04 Minorista Industrial <input type="checkbox"/> 05 Ingeniería <input type="checkbox"/> 06 Fabrica en el Extranjero <input type="checkbox"/> 07 Mayorista Industrial <input type="checkbox"/> 08 Centro de Enseñanza <input type="checkbox"/> 09 Consultoría <input type="checkbox"/> 10 Distribuidor <input type="checkbox"/> 11 Organismo Público <input type="checkbox"/> 12 Asociación <input type="checkbox"/> 13 Centro de Investigación	Sector de Actividad (máx. 3) <input type="checkbox"/> 01 Sensores y Detectores <input type="checkbox"/> 02 Hidráulica y Neumática <input type="checkbox"/> 03 Máquina-Herramienta y Utillaje <input type="checkbox"/> 04 Mecánica, Accionamientos y Motores <input type="checkbox"/> 05 Metalurgia y Periferia <input type="checkbox"/> 06 Química y Derivados <input type="checkbox"/> 07 Electrónica y Electromecánica <input type="checkbox"/> 08 Electricidad <input type="checkbox"/> 09 Transformación y Generación de Energía <input type="checkbox"/> 10 Robótica, Automática y Fluidica <input type="checkbox"/> 11 Instrumentación, Control y Medida <input type="checkbox"/> 12 Logística, Mantenimiento y Almacenaje <input type="checkbox"/> 13 Alimentación y Bebidas <input type="checkbox"/> 14 Cemento y Vidrio <input type="checkbox"/> 15 Informática y Telecomunicaciones <input type="checkbox"/> 16 Textil, Papel, Madera y Derivados <input type="checkbox"/> 17 Transformaciones de Plásticos y Caucho <input type="checkbox"/> 18 Investigación y nuevos Materiales <input type="checkbox"/> 19 Transporte y Automoción <input type="checkbox"/> 20 Equipos térmicos y Climatización <input type="checkbox"/> 21 Ingenierías, Consultorías y Servicios <input type="checkbox"/> 22 Otros <input type="checkbox"/> 23 Minería, Obras Públicas y Construcción <input type="checkbox"/> 24 Farmacia y Cosmética <input type="checkbox"/> 25 Medio Ambiente y Reciclado <input type="checkbox"/> 26 Petroquímicas y Gas <input type="checkbox"/> 27 Laboratorios y Centros de Ensayo <input type="checkbox"/> 28 Seguridad, Higiene Industrial y Calidad <input type="checkbox"/> 29 Instalaciones, Acondicionamiento, Montajes y Mantenimiento <input type="checkbox"/> 30 Industria Militar, Naval y Aeronáutica <input type="checkbox"/> 31 Envase y Embalaje
A	TARJETA DEL LECTOR	AMPLÍE INFORMACIÓN GRATUITAMENTE	239	
Deseo recibir información adicional y/o completar los datos y comentarios publicados en:				
<input type="checkbox"/> Nº de Lector (Código de etiqueta de envío)				
NOMBRE Y APELLIDOS:				
EMPRESA:				
DIRECCION DE ENVÍO (SEÑALE: <input type="checkbox"/> Empresa <input type="checkbox"/> Particular)				
COD.POSTAL				
POBLACIÓN:				
PROVINCIA:				
FAX:				
E-MAIL:				
PÁG. WEB. WWW:				
TELEFONO:				
C.I.F.:				
DIRECCION DE ENVÍO (SEÑALE: <input type="checkbox"/> Empresa <input type="checkbox"/> Particular)				
COD.POSTAL				
POBLACIÓN:				
PROVINCIA:				
FAX:				
E-MAIL:				
PÁG. WEB. WWW:				
TELEFONO:				
C.I.F.:				
DIRECCION DE ENVÍO (SEÑALE: <input type="checkbox"/> Empresa <input type="checkbox"/> Particular)				
COD.POSTAL				
POBLACIÓN:				
PROVINCIA:				
FAX:				
E-MAIL:				
PÁG. WEB. WWW:				
TELEFONO:				
C.I.F.:				
DIRECCION DE ENVÍO (SEÑALE: <input type="checkbox"/> Empresa <input type="checkbox"/> Particular)				
COD.POSTAL				
POBLACIÓN:				
PROVINCIA:				
FAX:				
E-MAIL:				
PÁG. WEB. WWW:				
TELEFONO:				
C.I.F.:				
DIRECCION DE ENVÍO (SEÑALE: <input type="checkbox"/> Empresa <input type="checkbox"/> Particular)				
COD.POSTAL				
POBLACIÓN:				
PROVINCIA:				
FAX:				
E-MAIL:				
PÁG. WEB. WWW:				
TELEFONO:				
C.I.F.:				
DIRECCION DE ENVÍO (SEÑALE: <input type="checkbox"/> Empresa <input type="checkbox"/> Particular)				
COD.POSTAL				
POBLACIÓN:				
PROVINCIA:				
FAX:				
E-MAIL:				
PÁG. WEB. WWW:				
TELEFONO:				
C.I.F.:				
DIRECCION DE ENVÍO (SEÑALE: <input type="checkbox"/> Empresa <input type="checkbox"/> Particular)				
COD.POSTAL				
POBLACIÓN:				
PROVINCIA:				
FAX:				
E-MAIL:				
PÁG. WEB. WWW:				
TELEFONO:				
C.I.F.:				
DIRECCION DE ENVÍO (SEÑALE: <input type="checkbox"/> Empresa <input type="checkbox"/> Particular)				
COD.POSTAL				
POBLACIÓN:				
PROVINCIA:				
FAX:				
E-MAIL:				
PÁG. WEB. WWW:				
TELEFONO:				
C.I.F.:				
DIRECCION DE ENVÍO (SEÑALE: <input type="checkbox"/> Empresa <input type="checkbox"/> Particular)				
COD.POSTAL				
POBLACIÓN:				
PROVINCIA:				
FAX:				
E-MAIL:				
PÁG. WEB. WWW:				
TELEFONO:				
C.I.F.:				
DIRECCION DE ENVÍO (SEÑALE: <input type="checkbox"/> Empresa <input type="checkbox"/> Particular)				
COD.POSTAL				
POBLACIÓN:				
PROVINCIA:				
FAX:				
E-MAIL:				
PÁG. WEB. WWW:				
TELEFONO:				
C.I.F.:				
DIRECCION DE ENVÍO (SEÑALE: <input type="checkbox"/> Empresa <input type="checkbox"/> Particular)				
COD.POSTAL				
POBLACIÓN:				
PROVINCIA:				
FAX:				
E-MAIL:				
PÁG. WEB. WWW:				
TELEFONO:				
C.I.F.:				
DIRECCION DE ENVÍO (SEÑALE: <input type="checkbox"/> Empresa <input type="checkbox"/> Particular)				
COD.POSTAL				
POBLACIÓN:				
PROVINCIA:				
FAX:				
E-MAIL:				
PÁG. WEB. WWW:				
TELEFONO:				
C.I.F.:				
DIRECCION DE ENVÍO (SEÑALE: <input type="checkbox"/> Empresa <input type="checkbox"/> Particular)				
COD.POSTAL				
POBLACIÓN:				
PROVINCIA:				
FAX:				
E-MAIL:				
PÁG. WEB. WWW:				
TELEFONO:				
C.I.F.:				
DIRECCION DE ENVÍO (SEÑALE: <input type="checkbox"/> Empresa <input type="checkbox"/> Particular)				
COD.POSTAL				
POBLACIÓN:				
PROVINCIA:				
FAX:				
E-MAIL:				
PÁG. WEB. WWW:				
TELEFONO:				
C.I.F.:				
DIRECCION DE ENVÍO (SEÑALE: <input type="checkbox"/> Empresa <input type="checkbox"/> Particular)				
COD.POSTAL				
POBLACIÓN:				
PROVINCIA:				
FAX:				
E-MAIL:				
PÁG. WEB. WWW:				
TELEFONO:				
C.I.F.:				
DIRECCION DE ENVÍO (SEÑALE: <input type="checkbox"/> Empresa <input type="checkbox"/> Particular)				
COD.POSTAL				
POBLACIÓN:				
PROVINCIA:				
FAX:				
E-MAIL:				
PÁG. WEB. WWW:				
TELEFONO:				
C.I.F.:				
DIRECCION DE ENVÍO (SEÑALE: <input type="checkbox"/> Empresa <input type="checkbox"/> Particular)				
COD.POSTAL				
POBLACIÓN:				
PROVINCIA:				
FAX:				
E-MAIL:				
PÁG. WEB. WWW:				
TELEFONO:				
C.I.F.:				
DIRECCION DE ENVÍO (SEÑALE: <input type="checkbox"/> Empresa <input type="checkbox"/> Particular)				
COD.POSTAL				
POBLACIÓN:				
PROVINCIA:				
FAX:				
E-MAIL:				
PÁG. WEB. WWW:				
TELEFONO:				
C.I.F.:				
DIRECCION DE ENVÍO (SEÑALE: <input type="checkbox"/> Empresa <input type="checkbox"/> Particular)				
COD.POSTAL				
POBLACIÓN:				
PROVINCIA:				
FAX:				
E-MAIL:				
PÁG. WEB. WWW:				
TELEFONO:				
C.I.F.:				
DIRECCION DE ENVÍO (SEÑALE: <input type="checkbox"/> Empresa <input type="checkbox"/> Particular)				
COD.POSTAL				
POBLACIÓN:				
PROVINCIA:				
FAX:				
E-MAIL:				
PÁG. WEB. WWW:				
TELEFONO:				
C.I.F.:				
DIRECCION DE ENVÍO (SEÑALE: <input type="checkbox"/> Empresa <input type="checkbox"/> Particular)				
COD.POSTAL				
POBLACIÓN:				
PROVINCIA:				
FAX:				
E-MAIL:				
PÁG. WEB. WWW:				
TELEFONO:				
C.I.F.:				
DIRECCION DE ENVÍO (SEÑALE: <input type="checkbox"/> Empresa <input type="checkbox"/> Particular)				
COD.POSTAL				
POBLACIÓN:				
PROVINCIA:				
FAX:				
E-MAIL:				
PÁG. WEB. WWW:				
TELEFONO:				
C.I.F.:				
DIRECCION DE ENVÍO (SEÑALE: <input type="checkbox"/> Empresa <input type="checkbox"/> Particular)				
COD.POSTAL				
POBLACIÓN:				
PROVINCIA:				
FAX:				
E-MAIL:				
PÁG. WEB. WWW:				
TELEFONO:				
C.I.F.:				
DIRECCION DE ENVÍO (SEÑALE: <input type="checkbox"/> Empresa <input type="checkbox"/> Particular)				
COD.POSTAL				
POBLACIÓN:				
PROVINCIA:				
FAX:				
E-MAIL:				
PÁG. WEB. WWW:				
TELEFONO:				
C.I.F.:				
DIRECCION DE ENVÍO (SEÑALE: <input type="checkbox"/> Empresa <input type="checkbox"/> Particular)				
COD.POSTAL				
POBLACIÓN:				
PROVINCIA:				
FAX:				
E-MAIL:				
PÁG. WEB. WWW:				
TELEFONO:				
C.I.F.:				
DIRECCION DE ENVÍO (SEÑALE: <input type="checkbox"/> Empresa <input type="checkbox"/> Particular)				
COD.POSTAL				
POBLACIÓN:				
PROVINCIA:				
FAX:				
E-MAIL:				
PÁG. WEB. WWW:				
TELEFONO:				
C.I.F.:				
DIRECCION DE ENVÍO (SEÑALE: <input type="checkbox"/> Empresa <input type="checkbox"/> Particular)				
COD.POSTAL				
POBLACIÓN:				
PROVINCIA:				
FAX:				
E-MAIL:				
PÁG. WEB. WWW:				
TELEFONO:				
C.I.F.:				
DIRECCION DE ENVÍO (SEÑALE: <input type="checkbox"/> Empresa <input type="checkbox"/> Particular)				
COD.POSTAL				
POBLACIÓN:				
PROVINCIA:				
FAX:				
E-MAIL:				
PÁG. WEB. WWW:				
TELEFONO:				
C.I.F.:				
DIRECCION DE ENVÍO (SEÑALE: <input type="checkbox"/> Empresa <input type="checkbox"/> Particular)				
COD.POSTAL				
POBLACIÓN:				
PROVINCIA:				
FAX:				
E-MAIL:				
PÁG. WEB. WWW:				
TELEFONO:				
C.I.F.:				
DIRECCION DE ENVÍO (SEÑALE: <input type="checkbox"/> Empresa <input type="checkbox"/> Particular)				
COD.POSTAL				
POBLACIÓN:				
PROVINCIA:				
FAX:				
E-MAIL:				
PÁG. WEB. WWW:				
TELEFONO:				
C.I.F.:				
DIRECCION DE ENVÍO (SEÑALE: <input type="checkbox"/> Empresa <input type="checkbox"/> Particular)				
COD.POSTAL				
POBLACIÓN:				
PROVINCIA:				
FAX:				
E-MAIL:				
PÁG. WEB. WWW:				
TELEFONO:				
C.I.F.:				
DIRECCION DE ENVÍO (SEÑALE: <input type="checkbox"/> Empresa <input type="checkbox"/> Particular)				
COD.POSTAL				
POBLACIÓN:				
PROVINCIA:				
FAX:				
E-MAIL:				
PÁG. WEB. WWW:				
TELEFONO:				
C.I.F.:				
DIRECCION DE ENVÍO (SEÑALE: <input type="checkbox"/> Empresa <input type="checkbox"/> Particular)				
COD.POSTAL				
POBLACIÓN:				
PROVINCIA:				
FAX:				
E-MAIL:				
PÁG. WEB. WWW:				
TELEFONO:				
C.I.F.:				
DIRECCION DE ENVÍO (SEÑALE: <input type="checkbox"/> Empresa <input type="checkbox"/> Particular)				
COD.POSTAL				
POBLACIÓN:				
PROVINCIA:				
FAX:				
E-MAIL:				
PÁG. WEB. WWW:				
TELEFONO:				
C.I.F.:				
DIRECCION DE ENVÍO (SEÑALE: <input type="checkbox"/> Empresa <input type="checkbox"/> Particular)				
COD.POSTAL				
POBLACIÓN:				
PROVINCIA:				
FAX:				
E-MAIL:				
PÁG. WEB. WWW:				
TELEFONO:				
C.I.F.:				
DIRECCION DE ENVÍO (SEÑALE: <input type="checkbox"/> Empresa <input type="checkbox"/> Particular)				
COD.POSTAL				
POBLACIÓN:				
PROVINCIA:				
FAX:				
E-MAIL:				
PÁG. WEB. WWW:				
TELEFONO:				
C.I.F.:				
DIRECCION DE ENVÍO (SEÑALE: <input type="checkbox"/> Empresa <input type="checkbox"/> Particular)				
COD.POSTAL				
POBLACIÓN:				
PROVINCIA:				
FAX:				
E-MAIL:				
PÁG. WEB. WWW:				
TELEFONO:				
C.I.F.:				
DIRECCION DE ENVÍO (SEÑALE: <input type="checkbox"/> Empresa <input type="checkbox"/> Particular)				
COD.POSTAL				
POBLACIÓN:				
PROVINCIA:				
FAX:				
E-MAIL:				
PÁG. WEB. WWW:				
TELEFONO:				
C.I.F.:				
DIRECCION DE ENVÍO (SEÑALE: <input type="checkbox"/> Empresa <input type="checkbox"/> Particular)				
COD.POSTAL				
POBLACIÓN:				
PROVINCIA:				
FAX:				
E-MAIL:				
PÁG. WEB. WWW:				
TELEFONO:				
C.I.F.:				
DIRECCION DE ENVÍO (SEÑALE: <input type="checkbox"/> Empresa <input type="checkbox"/> Particular)				
COD.POSTAL				
POBLACIÓN:				
PROVINCIA:				
FAX:				
E-MAIL:				
PÁG. WEB. WWW:				
TELEFONO:				
C.I.F.:				
DIRECCION DE ENVÍO (SEÑALE: <input type="checkbox"/> Empresa <input type="checkbox"/> Particular)				
COD.POSTAL				
POBLACIÓN:				
PROVINCIA:				
FAX:				
E-MAIL:				
PÁG. WEB. WWW:				
TELEFONO:				
C.I.F.:				
DIRECCION DE ENVÍO (SEÑALE: <input type="checkbox"/> Empresa <input type="checkbox"/> Particular)				
COD.POSTAL				
POBLACIÓN:				
PROVINCIA:				
FAX:				
E-MAIL:				
PÁG. WEB. WWW:				
TELEFONO:				
C.I.F.:				
DIRECCION DE ENVÍO (SEÑALE: <input type="checkbox"/> Empresa <input type="checkbox"/> Particular)				
COD.POSTAL				
POBLACIÓN:				
PROVINCIA:				
FAX:				
E-MAIL:				
PÁG				

RESPUESTA COMERCIAL
B.O.C. y T. nº 6 de 19/1/90
Autorización nº 9571

NO
NECESITA
SELLO
A
FRANQUEAR
EN DESTINO

TECNOLOGÍA PUNTA PUBLICACIONES, S.L.
“AUTOMÁTICA & ROBÓTICA”

Apdo. de Correos Nº 360 F.D.
28080 MADRID

RESPUESTA COMERCIAL
B.O.C. y T. nº 6 de 19/1/90
Autorización nº 9571

NO
NECESITA
SELLO
A
FRANQUEAR
EN DESTINO

AUTOMÁTICA & ROBÓTICA

Tarjeta de Suscripción
Apdo. de Correos Nº 360 F.D.
28080 MADRID

Revista 239
Marzo 2008



Edita

TECNOLOGÍA PUNTA PUBLICACIONES, S.L.

C/ Espartinas, 3 - 1º dcha. - 28001 MADRID -

Tfno.: 914 316 747 Fax: 914 263 332

e-mail: automatica@ptp.es

Directora de Editorial y Producción: Araceli Sosa

Contabilidad: José Manuel Rabazas

Administración: Cristina Alonso / Laura Carrasco

Maquetación y Diseño: Alberto de Benito

Comerciales:

Amelia García / Pilar Encinas /

Elena Trigueros / Agata Hoekstra

Publicidad:

CENTRO

C/ Espartinas, 3 - 1º dcha. - 28001 MADRID -

Tfno.: 914 316 747 Fax: 914 263 332

CATALUÑA:

Joaquín Quintero - Avda. Cornellá, 13-15 - Planta 14 3ª

08950 ESPLUGAS DE LLOBREGAT (Barcelona)

Tel.: 933 722 402 - Fax: 934 732 887

e-mail: quinterogarcia@telefonica.net

Jesús Calvo - C/ Salva, 73 2º 1ª - 08004 BARCELONA

Tel. y Fax: 933 292 272 e-mail: jesuscalvoj@gmail.com

Imprime: Gráficas Monterreina

Depósito Legal: M-8570-1989 - ISSN: 1135 - 4720

* Certificado por la Oficina de Justificación de la Difusión OJD.



CATÁLOGOS

Fabricante e importador de electrónica industrial y educativa, Cebek de Fadisel publica un catálogo 2008 repleto de novedades. La principal de ellas, su nuevo formato. Cebek deja atrás su formato de bolsillo para presentar un moderno catálogo en formato DIN-A 4, de 52 páginas, a través del cual informa a sus clientes de los 700 productos de la marca: 550 módulos y 150 complementos y accesorios. El catálogo 2008 de Cebek se dirige al instalador industrial e incorpora las últimas líneas de la compañía, que apuesta firmemente por series como los reguladores de potencia (con formato Carril-Din para cuadristas) o los telemandos con caja IP55 Carril-Din para cuadristas de piscinas, etc. En definitiva, más telemandos, más canales, más temporizadores, más reguladores de mayor potencia, y más contadores, con mayores medidas de display y más competitivos. (REF.: 220)

Más información haga click aquí

Farnell presenta su nuevo catálogo 2008: Más de 415.000 productos en stock. Más de 30.000 nuevos productos. 36.000 componentes de las gamas más populares con reducción de precio. Más de 264.000 hojas técnicas online. Servicios a medida: re-reeling, calibración, corte de cable a medida,... Miles de productos conformes a RoHS con certificado. Varios índices (descripción, referencia...), gran cantidad de información, diagramas y fotografías en color de los diferentes productos. (REF.: 221)

Más información haga click aquí



EMPRESAS

Arteixo telecom, S.A. especializada en el sector de las telecomunicaciones, presentó en la pasada feria del transporte ferroviario y urbano 5º International Rail Forum, las soluciones de última generación desarrolladas hacia el futuro de las telecomunicaciones ferroviarias, entre los productos de la compañía se encuentran el sistema dual, tren-tierra/GSM-R, un completo sistema de comunicación, que combina; la forma análoga para tren-tierra para vías convencionales y la digital GSM-R para vías de alta velocidad, garantizando las comunicaciones entre tren y puesto de mando, además permite la circulación del tren por las vías internacionales entre los países que utilicen el estándar europeo GSM-R. La empresa también desarrolla el proyecto BOSS, proyecto europeo de investigación perteneciente al programa Eureka, que tiene por objetivo desarrollar un sistema de comunicaciones inalámbrico de banda ancha WiMAX, para los ferrocarriles europeos, permitiendo ofrecer seguridad a los pasajeros, supervisión y mantenimiento preventivo y acceso a Internet desde los trenes. Junto a Arteixo Telecom, participan en el proyecto BOSS las compañías francesas Thales, Alstom, SNCF, Inrets y la Universidad Pierre et Marie Curie (UPMC); las belgas Multitel y Barco-Silex; las húngaras BME (Budapest University) y Egroup, y las españolas Telefónica e Ineco. (REF.: 222)

La Asociación Española de Normalización y Certificación es una entidad dedicada al desarrollo de la normalización y la certificación en todos los sectores industriales y de servicios. Pensado en soluciones innovadoras para la industria, presenta este año en estreno los master en gestión de la innovación y sostenibilidad, caracterizados por su alta gama de cursos de formación superior y con contenidos altamente especializados, diseñados e impartidos por cualificados expertos, con conocimiento directo de las últimas tendencias en los entornos empresarial e institucional. De esta manera AENOR, busca dotar a las empresas de profesionales capaces de ejercer tareas directivas en actividades de I+D+i, constituyéndose en agentes activos de la innovación empresarial con el propósito de contribuir a mejorar la calidad y la competitividad de las empresas, así como proteger el medio ambiente. (REF.: 223)

Más información haga click aquí

Un total de 50.712 personas han visitado la 25ª edición de la Bienal Española de la Máquina-Herramienta, que se ha celebrado en Bilbao Exhibition Centre los días 3 al 8 de marzo. El aumento del 7% en visitantes nacionales y del 10,4 por ciento en visitantes extranjeros refuerzan la proyección del certamen, que ha atraído a profesionales de 66 países. El incremento de los visitantes extranjeros ha sido muy importante ya que se suma al registrado en la BIEMH del 2006, lo que consolida su apertura al exterior. Durante la celebración de esta 25ª edición de la BIEMH, las instalaciones del BEC han acogido una amplia representación institucional. Más de 80 personalidades de la administración central y autonómica, asociaciones profesionales de los ámbitos industrial, económico, de comercio exterior e interior y educativo han estado presentes en la muestra. La 25ª edición de la BIEMH ha contado con un total de 1.761 firmas de 36 países repartidas en 788 stands, que han presentado las últimas innovaciones y desarrollos en máquinas y tecnologías y ocupado los seis pabellones que conforman el recinto ferial. Durante la celebración del certamen se ha llevado a cabo la novena edición del Premio Nacional de Diseño en Máquinas-Herramienta 2008 Herramienta que organiza BAI Agencia de Innovación, con la colaboración de la Asociación Española de Fabricantes de Máquina-Herramienta (AFM) y Bilbao Exhibition Centre (BEC). Este año el jurado ha distinguido, en el sector de Arranque de material, a ONA Electroerosión, “por la integración de los diferentes elementos, su ergonomía y comunicación” de la máquina de electroerosión por hilo de alta velocidad de corte AF-25. Además, Ibarmia Innovatek y Danobat han conseguido dos menciones especiales por sus proyectos Centro de mecanizado multifunción ZVH55/L3000 y Sierra de cinta horizontal CP521 AF, respectivamente. En la categoría de Máquinas de gran tamaño el premio ha recaído en Nicolás Correa Manufacturing, en virtud de la “coherencia, equilibrio, elegancia, y por la integración de criterios de ecodiseño y disposiciones de seguridad en el funcionamiento” de la máquina LANZA. En la modalidad de Deformación, el premio ha quedado desierto, pero el jurado ha decidido conceder dos menciones especiales a Macsa ID, por el “cuidado diseño y la adaptabilidad” del Sistema de marcaje Laser K-1000, y a Axial Maquinaria, por la “acertada combinación de tecnología y seguridad” de la Plegadora Syncro 143. (REF.: 224)

David López ha pasado a formar parte de la cartera accionarial de CONZENTRA www.conzentra.com, compañía nacional especializada en servicios de Tecnologías de la Información de vanguardia, a la vez que ha sido nombrado director general de su nueva área de negocio Engineering. Cuenta con más de 10 años de experiencia en consultoría internacional, Ingeniería de software, automatización industrial e integración de sistemas IT, en importantes empresas como la Agencia Espacial Europea. También ha participado y liderado proyectos en España, Portugal, Francia, Italia, Alemania, Bélgica, Estados Unidos, México y Sudáfrica. CONZENTRA ofrece soluciones destinadas al mundo empresarial, en un ámbito multisectorial, frente a todo tipo de problemáticas de negocio que pueden mejorarse con el soporte de las tecnologías de la información. (REF.: 225)

El Consejo de Administración de Fira de Barcelona ha nombrado al empresario Pere Miquel Guiu presidente del Comité Organizador de InstalMat, Salón Integral de Materiales para Instalaciones. En su decisión ha sido determinante la trayectoria profesional de Pere Miquel Guiu y su compromiso por velar y defender los intereses de las empresas instaladoras, y acercar la realidad del sector a la sociedad. (REF.: 226)

Año y medio después de que se anunciase la adquisición de la compañía CSS por parte de Grupo Kaba, líder mundial en sistemas de seguridad, la empresa de origen suizo se ha hecho finalmente con el control absoluto de la marca La Gard. La incorporación efectiva de esta importante referencia dentro del mercado de las cerraduras de seguridad al catálogo de Kaba, se ha consumado tras el acuerdo alcanzado con la empresa italiana Tecnosicurezza, responsable hasta la fecha de su distribución europea. Kaba mantendrá inicialmente la actual gama de productos La Gard, aunque no descarta en un futuro próximo una revisión de la misma, ante un posible solapamiento de la oferta con sus otras marcas (Kaba, Mauer, Mas), o –por el contrario– una ampliación del catálogo de la compañía. (REF.: 227)

Ja-Kyun Koo, actual Presidente y CEO de LS Industrial Systems, visitó el pasado 27 de febrero las nuevas instalaciones en Santa Perpétua de Mogoda (Barcelona) de Vector Motor Control Ibérica SL (VMC), distribuidor para España y Portugal de los productos de la multinacional coreana. Koo realizó la visita acompañado por el vicepresidente de la compañía, J.S. Kim y el Area Manager europeo, William Sohn, para interesarse por la expansión de los productos de LS. VMC, nuevo nombre de la División de Control Industrial de LIFASA (International Capacitors, SA), ha estrenado sus nuevas oficinas en el polígono La Torre del Rector, en una nave industrial de 7.000 metros cuadrados equipada para realizar la distribución y la asistencia técnica de convertidores de frecuencia, arrancadores y frenos, productos de aparellaje de Baja Tensión, PLCs, pantallas táctiles y

filtros así como sus productos de fabricación propia. (REF.: 228)

PIROBLOC, empresa española especializada en la fabricación de calderas de fluido térmico de alta calidad, alcanza los 6 MIO de euros de facturación en el ejercicio 2007, lo que supone un 10% de crecimiento en su facturación global. De dicha cifra, un 65% corresponde a exportación. A este respecto, la compañía ha pasado de un total de 2,9 MIO de euros en 2006 a 3,75 MIO de euros en 2007. Es decir, un incremento de un 30% en mercados exteriores. En este sentido, cabe destacar a países como México, Francia o República Dominicana, donde la compañía ha realizado la mayor parte de su cifra de negocios externa. Para el 2008, PIROBLOC tiene previsto un crecimiento del 10%, con una plantilla de 40 trabajadores. También para el presente ejercicio tiene planificado cambiar sus instalaciones a una nave más amplia, donde dispondrá de más espacio, tanto para el diseño como para la fabricación de sus equipos. (REF.: 229)

Schneider Electric España, líder en el mercado español de Power & Control -distribución eléctrica en media y baja tensión-, control industrial y automatismos, ha alcanzado en el ejercicio 2007 un volumen de negocio de 1.153 millones de euros, lo que significa un incremento del 11,9% respecto a las cifras registradas en 2006. El EBITDA de la compañía se ha situado en los 151,4 millones de euros, lo que supone una sustancial mejora del 24% en relación a las cifras del mismo periodo de 2006. La cifra de exportaciones queda fijada en 261,6 millones de euros (incremento del 2,2%) y las inversiones realizadas totalizan 15,7 millones de euros (incremento del 1,2%). Una parte de estas inversiones se han destinado a la ampliación de la fábrica de Puente de la Reina (Navarra) y a la ampliación del Centro Logístico de Sant Boi (Barcelona). Schneider Electric ha reorganizado su actividad en 4 unidades de negocio / mercado: Power / Energía e Infraestructuras y Edificio –soluciones para la distribución eléctrica en media y baja tensión-, Automation / Industria –soluciones destinadas al control y la automatización industrial-, Sistemas de Instalación y Control / Residencial -innovación y eficiencia para el mercado residencial y terciario- y Servicios, Proyectos y Sistemas –soluciones y servicios de alto valor añadido que abarcan todas las necesidades del cliente a lo largo de todo el ciclo de vida de su instalación. (REF.: 230)

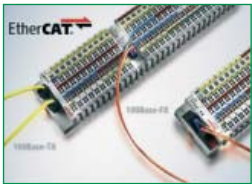
La campaña SafetyPLUS 4 x 4 de SICK ya tiene ganadora: La empresa TCA, distribuidora oficial de la marca en Murcia. TCA, SL es una empresa que cuenta con más de 20 años de experiencia, especializada en la comercialización, aplicación, asesoramiento y soporte técnico de Equipos y Sistemas para la Automatización Industrial. La campaña SafetyPLUS de SICK, un esfuerzo dedicado a transmitir la capacidad de la empresa para ofrecer soluciones globales en el ámbito de la seguridad industrial, ha generado una multitud de aplicaciones nuevas. Para su red de distribución SICK convocó el año pasado la campaña 4 x 4 que consistía en la realización de proyectos bajo el abanico SafetyPLUS. Los proyectos fueron valorados por un gremio de expertos de seguridad dentro de la firma SICK a finales del año 2007. TCA se llevó el primer puesto por volumen de negocio y tipo de aplicación que representaba su proyecto realizado con la empresa Crown Embalajes, fabricante de botes de conserva. El primer premio de la campaña consistió en la entrega de material promocional para el distribuidor de SICK así como la donación de productos a la Universidad Politécnica de Cartagena por el valor de 20.000 €. El lote de cortinas, barreras, interruptores y sensores será apto para la utilización por los alumnos de la titulación de ingeniero técnico así como en los cursos de formación continua y reciclaje para empresas del sector que se realicen en las instalaciones de la universidad. (REF.: 231)

ACOPLADOR DE FIBRA ÓPTICA

La compañía Beckhoff Automation, S.A. Amplia su sistema I/O EtherCAT de Beckhoff, con sus componente de fibra óptica, entre los cuales se encuentran el acoplador EtherCAT EK1501 así como el terminal de derivación EK1521 que permiten topologías flexibles con fibra óptica y que incrementan su rendimiento y bajo coste, EtherCAT. El acoplador de fibra óptica EK1501 conecta EtherCAT con cualquier número de terminales EtherCAT. La conexión se realiza mediante conectores SC-Duplex y por medio de un segundo puerto se puede conectar opcionalmente otro módulo de fibra óptica. El sistema de terminales EtherCAT de Beckhoff se caracteriza por ser compatible con todas las topologías entre las que se encuentra la; lineal, anular, de árbol y de estrella, extendiéndose su flexibilidad al cableado y la selección de las diferentes líneas.

BECKHOFF AUTOMATION, S.A.

Más información haga click aquí



PALPADOR DE PIEZAS

Farresa electrónica, S.A. Como representante oficial de la firma alemana HEIDENHAIN GmbH, presenta el nuevo palpador de piezas TS 444 con transmisión de la señal por infrarrojos, el cual se caracteriza por su sistema de alimentación de energía eléctrica producido por un generador de turbina accionado por aire, integrado en el palpador, mediante la variación del campo magnético que es almacenado en condensadores, además dispone de un dispositivo de soplado, que permite que el aire comprimido que se utiliza para la limpieza antes de su palpación se aproveche también para accionar el generador de turbina, con un tiempo de carga en función de la presión, el palpador se carga al cabo de aproximadamente 3 segundos, estando libre para trabajar durante 2 minutos. Junto a una alineación rápida y precisa de la pieza, los palpadores están indicados también para la medición automática de las piezas fabricadas en la máquina. Para ello, la mayor parte de los controles numéricos CNC, ofrecen una serie de ciclos de medida que permiten la medición automática y la determinación de geometrías habituales, tales como taladros, cajas rectangulares, cajas circulares, ranuras, islas, círculos de taladros y planos.

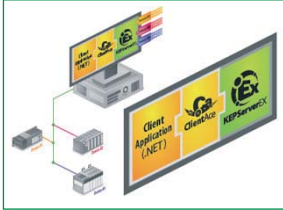
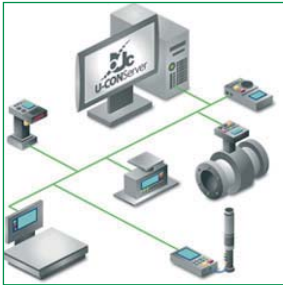


FARRESA ELECTRÓNICA, S.A.

Más información haga click aquí

SOFTWARE DE CONTROL DE PROCESOS: KEPSERVER

Kep Server es un producto software de la compañía KEPWARE. Soportado y distribuido en España por Larraioz E.Ind, KepServer es el producto ideal para dotar de conectividad OPC a los mas diversos dispositivos de campo. Elementos como PLC de hasta 100 distintas marcas se soportan por medio de “PlugIns”, se configuran de la misma forma y en el mismo entorno aunque sean de distintas marcas / modelos y empleen distintos “Medios” de comunicación. Sumado esto, cualquier dispositivo de campo como ser lectores de códigos de barras, registradores o virtualmente todo aparato inteligente que emplee comunicación serie, puede ser interpretado por medio del PlugIn para KepServer “Ucon”. Un software claro e intuitivo en su manejo y configuración que hace de puente entre cualquier dispositivo de campo y cualquier aplicación de Windows que soporte los estándares OPC 1.0A, 2.05A o 3.0.



LARRAIOZ ELECTRÓNICA INDUSTRIAL, S.L.

Más información haga click aquí

INTERRUPTORES DE SEGURIDAD CON HASTA 100N DE RETENCIÓN

La firma alemana BERNSTEIN representada en España por FORN VALLS, S.A., viene suministrando sus productos a empresas de todo el mundo. BERNSTEIN, especialista en sistemas de seguridad para la protección en máquina peligrosa, ofrece una amplia gama de productos para la seguridad en máquinas. Entre estos productos, destacan los reconocidos interruptores de seguridad para supervisión de resguardos, de entre los que cabe destacar la serie SK. La serie SK dispone de versiones con una retención del resguardo de hasta 100N sin ningún accesorio adicional, lo que permite mantener cerradas las puertas de cierta envergadura. Para resguardos más ligeros, también existen versiones con una fuerza de retención de 10N y 30N (standard). Estos interruptores de seguridad son disponibles con distintas configuraciones de contactos: 1NC, 1NA+1NC, 2NC, 1NA+2NC o 3NC. El cabezal orientable permite hasta 4 posibles entradas del actuador, lo que facilita su instalación en cualquier aplicación, ya sea en cerramientos perimetrales o en pequeños resguardos de metacrilato. La versión SKT, extremadamente compacta (30x30x83mm), con 1NA+1NC o 2NC, también permite orientar su cabezal 4x90°, con lo que obtenemos 8 posibles entradas del actuador. Mediante el módulo de seguridad adecuado podemos obtener una categoría de seguridad 3 o 4 según la EN954.



FORN VALLS, S.A.

Más información haga click aquí

ANALIZADOR DE ESPECTRO PARA CAMPOS MAGNÉTICOS Y VIBRACIONES

El Spectramag-6, de Bartington Instruments Ltd., es un sistema de adquisición de datos rápido, de 24 bits, con muestreo simultáneo de todos los canales y con salida USB al ordenador del usuario.



La unidad realiza la adquisición y el análisis tiempo/frecuencia de datos magnéticos, o de vibración, en tres ejes, utilizando los sensores Mag-03, tipo Fluxgate, de Bartington y acelerómetros estándar tipo ICP. El sistema con el software incluido permite analizar frecuencias de hasta 3,5 kHz. Sus aplicaciones incluyen la inspección de sitios para la instalación de sistemas de imágenes por resonancia magnética (IRM), microscopios electrónicos y otros equipos sensibles, así como el registro y estudio del campo magnético ambiental para muchos otros propósitos. Es posible utilizarlo con dos sensores Mag-03 para mediciones diferenciales del campo de dos sitios simultáneamente. Cuenta con seis entradas BNC para dos acelerómetros tipo ICP en tres ejes, con una fuente de corriente constante de 4 mA, que también pueden ser utilizadas para conectar micrófonos con el fin de analizar sonido.

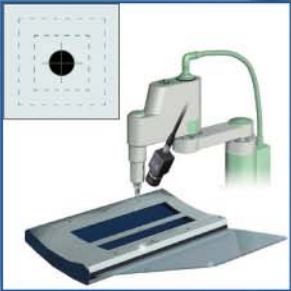
SERVICIENCIA, S.L.

Más información haga click aquí

KEYENCE



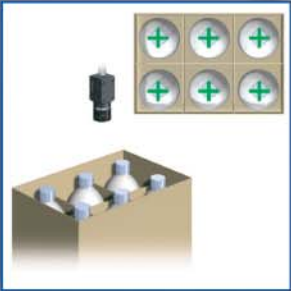
OCR



Posicionamiento de un robot



Medición



Detección productos en cajas/palets

CV-3000 Visión Universal

Resuelva con un único controlador todas sus aplicaciones de Visión

Color, OCR, inspección, medición, posicionamiento, detección de manchas y defectos...



CV-3000

- Orientado a usuarios sin experiencia
- No necesita de ningún PC
- Incorpora todas las herramientas de visión
- Sistema configurable, sin programación
- Rápido de configurar



...porque el precio también importa

La Visión más versátil que minimiza los riesgos de su inversión

902 182 500

www.bitmakers.com • info@bitmakers.com

Travessera de les Corts, 318-320 • 08029 BARCELONA • Oficinas en: Madrid - Valencia - Vitoria



Más información haga click aquí



Últimas Novedades en
www.rsonline.es/electronica

El Catálogo

Octubre 2007 - Septiembre 2008



Entrega en 24/48 horas

Para Todas las Necesidades de la Industria

9.000 Nuevos Productos de Primeras Marcas

No Hay Pedido Mínimo

**¡El nuevo Catálogo
ya está aquí!!**

www.rsonline.es

La información más completa y actualizada

Solicítelo Ahora

(Exclusivo Empresas)



Solicite su Catálogo RS GRATIS enviando esta tarjeta debidamente cumplimentada
al fax: **902 100 611** o solicítelo en nuestra WEB: **www.rsonline.es/catalogo**

Empresa: _____ C.I.F.: (imprescindible) _____

Nombre y apellidos: _____

Departamento: _____ Cargo: _____

Dirección: _____ C.P.: _____

Localidad: _____ Teléfono: _____ Fax: _____

E-mail: _____ Sector de Actividad: _____

Nº Aproximado de Empleados: Menos de 10 ☐ 10-49 ☐ 50-99 ☐ 100 - 500 ☐ Más de 500 ☐

AR0308

IMPORTANTE: Los datos que nos proporcione se incluirán en un fichero electrónico y podrán ser utilizados para enviarle información de nuestra empresa o de otras empresas del grupo Electrocomponents Plc. El interesado tiene derecho a acceder a ellos para cancelarlos o modificarlos de ser erróneos. Si no desea recibir información de Amidata S.A. puede contactar con nuestro Departamento de Marketing, a través del teléfono: 902 100 811 o mediante e-mail: es.marketing@rs-components.com. Amidata, S.A. se reserva el derecho a limitar los envíos de catálogos.

Más información haga click aquí